

Capitolul 3 — Date caracteristice privind amplasamentele și construcțiile

- a) Suprafața terenului ..80.150... m<sup>2</sup>
- b) Situația terenului față de străzile adiacente  
 NORD - terasă este înălțată și agrișă  
 VEST - proprietate privată  
 SUD - est - proprietate privată
- c) Procentul de ocupare a terenului — POT<sup>2)</sup>: existent ..... % propus ..... %
- d) Coeficientul de utilizare a terenului — CUT<sup>2)</sup>: existent ..... propus .....
- e) Alinierea construcțiilor:  
 • Corpul de clădire cel mai avansat față de limita proprietății la stradă se află la ..... m.  
 • Distanțele minime ale construcțiilor față de vecinătăți sunt:  
 de 2.15 m față de limita de proprietate din .....  
 de 2.15 m față de limita de proprietate din .....  
 de 2.15 m față de limita de proprietate din .....
- f) Numărul de corpuri de clădiri ....., din care: existente ..... desființate .....  
 menținute ..... propuse ..... rezultate .....
- g) Suprafețe<sup>3)</sup>:

Construcții	Suprafață construită	Suprafață desfășurată	Suprafață utilă	Suprafață locuibilă/ nr.cam (m <sup>2</sup> )
• existente, din care:				/
— desființate				/
— menținute				/
• propuse				/
<b>TOTAL *)</b>				/

\* Totalul rezultă prin însumarea suprafețelor înscrise la rubricile „menținute” și „propuse”

h) Înălțimea construcțiilor propuse (în m):

	CORP .....	CORP .....	CORP .....	CORP .....
Înălțimea la cornișă sau streășină				
Înălțimea maximă a construcțiilor				

i) Numărul de niveluri

	CORP .....	CORP .....	CORP .....	CORP .....
Existente				
Propuse				

j) Caracteristici constructive și aspect exterior

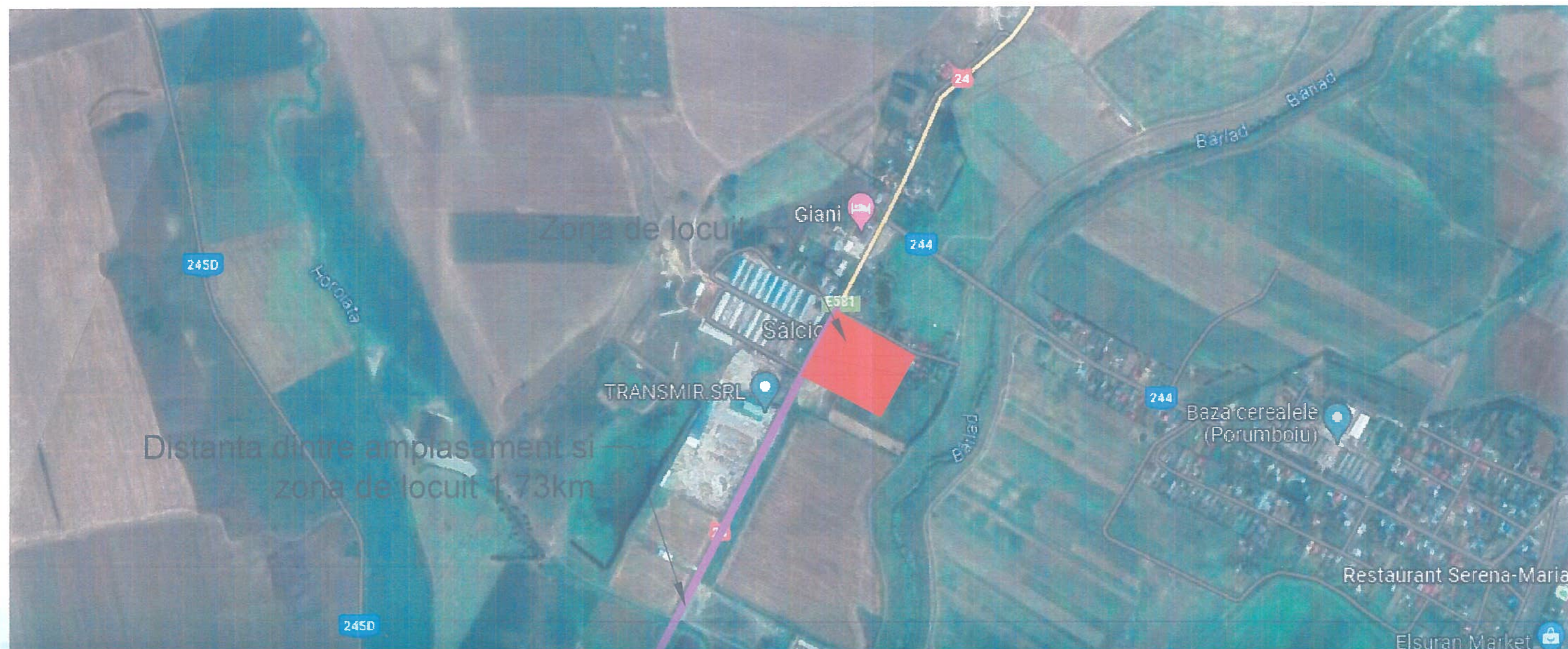
	CORP .....	CORP .....	CORP .....	CORP .....
Sistem constructiv				
Fundații				
Acoperiș (șarpantă/terasă)				
Sistem de încălzire				
Învelitoare (material/culoare)				
Finisaj exterior (material/culoare)				
Tâmplărie exterior (material/culoare)				

k) Capacități funcționale ale construcțiilor proiectate:

- Construcții de locuințe<sup>1)</sup>
- principale (permanente)     sezoniere (de vacanță)     pentru închiriere     sociale
- de serviciu     de necesitate     de intervenție     de protocol
- Număr de apartamente propuse ....., din care cu: 1 cam. ... 2 cam. ... 3 cam. ... 4 cam. ... 5 cam. ...

<sup>2)</sup> Conform Legii nr 350/2001 cu modificările și completările ulterioare și HGR nr 525/1996, republicată

<sup>3)</sup> Documentul național de referință este STAS 4908-85





		SOCIETATEA COMERCIALĂ			
		<b>PRODESIGN</b>			
		ENGINEERING & CONSTRUCTION			
		S.C. PRODESIGN			
		Str. Mihail Nr. 16			
		Sectorul 10, 060385 Bucuresti			
		RO 28639200			
REV.	DATE	DESCRIPTION	PREPARED	CHECKED	APPROVED

CONTRACTOR'S LOGO		PROJECT:									
<b>STRABAG</b>		<b>WIND FARM PROWIND - ROMANIA</b>									
		FILE NAME: GRE.EEC.D.99.RO.W.13774.15.016.00									
		CLASSIFICATION:	FORMAT:	SCALE:	PLOT SCALE:						
		<b>WIND FARM</b>	<b>415x480</b>	<b>1/25000</b>	<b>1:1</b>						
		SHEET: 1									
Engineering & Construction		UTILIZATION SCOPE: <b>PLAN DE INCADRARE IN ZONA</b>									
<b>GRE VALIDATION</b>		<b>ROADS DRAWINGS</b> la autorizatia de construire Nr. 22 din 10.05.2024 Arhitect scf.									
VALIDATED BY	Mirela Cojenescu	PROIECTUL ARHITECTURILOR PLAN DE INCADRARE 13774 Mirela Cojenescu 10.05.2024									
VERIFIED BY	Mirela Cojenescu	GRE CODE									
COLLABORATORS	Mirela Cojenescu	GROUP	FUNCTION	TYPE	ISSUER	COUNTRY	TEC.	PLANT	SYSTEM	PROGRESSIVE	REVISION
		GRE	EEC	D	99	RO	W	13774	15016	00	00

This document is property of Enel Green Power SpA. It is strictly forbidden to reproduce this document, in whole or in part, and to provide to others any related information without the previous written consent by Enel Green Power SpA.

AVIZ MEDIU	AVIZ CULTURA
DA	NU