

JUDETUL VASLUI
 CONSILIUL JUDETEAN
 VASLUI
 VIZAT SPRE NESCHIMBARE
 Anexă la autorizația de construire
 desființată
 Nr. 35 din 29.09.2023
 Arhitect șef: *[Signature]*

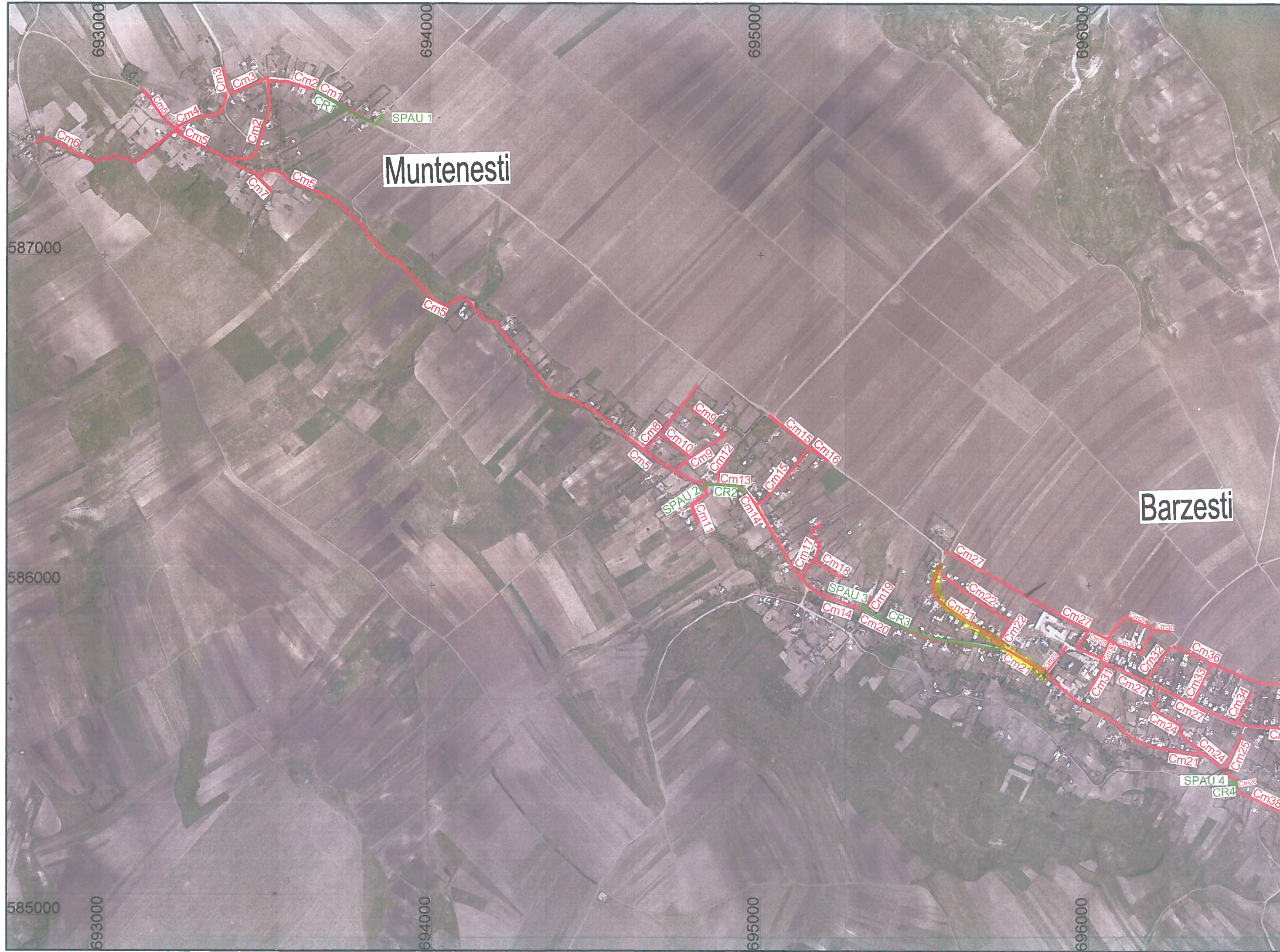


LEGENDA	
	Conducta de canalizare proiectata
	Conducta de refulare proiectata
	Statie de epurare proiectata
	Statie de pompare ape uzate proiectata
	Gura de varsare proiectata
	Subtraversare cale ferata



VERIFICATOR EXPERT	NUMELE	SEM NAT	CERINTA	Referat de verificare nr. _____ Expertiza nr. _____
S.C. CONALID S.R.L. CALITATE SI EFICIENTIA IN HIDROTEHNICA SI PROTECTIA MEDIULUI J22 - 728/1998 CUI - RO10844872			Denumire lucrare:	"INFIINTARE SISTEM DE CANALIZARE MENAJERA IN LOCALITATILE BARZESTI SI MUNTENESTI, COMUNA STEFAN CEL MARE, JUDETUL VASLUI"
			Beneficiar:	COMUNA STEFAN CEL MARE
ACTIUNEA	NUMELE	SEM NAT	Scara:	PLAN DE SITUATIE GENERAL
PROCESAT	Ing. MADALINA HRITCU	<i>[Signature]</i>	1:10000	
PROIECTAT	Ing. MADALINA HRITCU	<i>[Signature]</i>	Data: - 2023 -	
SEF PROIECT	Dr. Ing. DRAGOS COJOCARU	<i>[Signature]</i>		Plansa nr.: 2

FAZA:
D.T.A.C.



Muntenesti

Barzesti

693000

694000

695000

696000

587000

586000

585000

693000

694000

695000

696000

SPAU 1

CR1

Cm1

Cm2

Cm3

Cm4

Cm5

Cm2

Cm3

Cm4

Cm5

Cm6

Cm5

Cm7

Cm5

Cm5

Cm5

Cm5

SPAU 2

Cm5

Cm8

Cm10

Cm9

Cm12

Cm13

Cm15

Cm16

CR2

Cm1

Cm14

Cm17

Cm18

SPAU 3

Cm14

Cm20

Cm19

CR3

Cm27

Cm22

Cm22

Cm22

Cm21

Cm21

Cm21

Cm27

Cm27

Cm27

Cm27

Cm27

Cm27

Cm27

Cm27

Cm27

Cm27

Cm27

Cm27

Cm27

Cm27

Cm27

Cm27

Cm27

Cm27

Cm27

Cm27

Cm27

Cm27

Cm27

Cm27

Cm27

Cm27

Cm27

Cm27

Cm25

Cm25

Cm25

Cm25

Cm25

Cm25

Cm25

Cm25

Cm25

Cm25

Cm25

Cm25

Cm25

Cm25

Cm25

Cm25

Cm25

Cm25

Cm25

Cm25

Cm25

Cm25

Cm25

Cm25

Cm25

Cm25

Cm25

Cm25

SPAU 4

CR4

Cm26

Cm30

Cm30

Cm30

Cm30

Cm30

Cm30

Cm30

Cm30

Cm30

Cm30

Cm30

Cm30

Cm30

Cm30

Cm30

Cm30

Cm30

Cm30

Cm30

Cm30

Cm30

Cm30

Cm30

Cm30

Cm30

Cm30

Cm30

Cm30

Cm38

AVIZ MEDIU	AVIZ CULTURA
DA	DA