

PROIECT DE HOTĂRÂRE
privind aprobarea organigramei și a statului de funcții
al personalului din cadrul Spitalului Județean de Urgență "Sfânta Chiriachi" Vaslui

Având în vedere:

- referatul de aprobare al președintelui Consiliului Județean Vaslui nr.8730/07.03.2025;
 - adresa Spitalului Județean de Urgență "Sfânta Chiriachi" Vaslui nr.4909/05.03.2025;
 - raportul de specialitate al Direcției Economice din cadrul aparatului de specialitate al Consiliului Județean Vaslui;
 - avizele comisiilor de specialitate ale Consiliului Județean Vaslui: Comisia juridică, de disciplină și administrație publică și Comisia pentru asistență socială, sănătate, familie, educație, cultură, culte și sport;
- în conformitate cu prevederile:
- art.173 alin.(1) lit.a) și alin.(2) lit.c) din Ordonanța de urgență a Guvernului nr.57/2019 privind Codul administrativ, cu modificările și completările ulterioare;
 - Ordonanței de urgență a Guvernului nr.147/2024 privind înființarea, organizarea și funcționarea Agenției Naționale pentru Politici și Coordonarea în Domeniul Drogurilor și al Adicțiilor, a centrelor de sănătate mintală și pentru prevenirea adicțiilor, precum și pentru modificarea unor acte normative, cu modificările ulterioare;
 - Legii nr.24/2000 privind normele de tehnică legislativă pentru elaborarea actelor normative, republicată, cu modificările și completările ulterioare;
 - Hotărârii Guvernului nr.65/2025 pentru aprobarea listei unităților sanitare în cadrul cărora se organizează centre de sănătate mintală și pentru prevenirea adicțiilor;
 - Hotărârii Consiliului Județean Vaslui nr.237/2023 privind aprobarea organigramei și a statului de funcții al personalului din cadrul Spitalului Județean de Urgență Vaslui, cu modificările și completările ulterioare;
- în temeiul art.182 alin.(1) și al art.196 alin.(1) lit.a) din Ordonanța de urgență a Guvernului nr.57/2019 privind Codul administrativ, cu modificările și completările ulterioare;

Consiliul Județean Vaslui

HOTĂRĂȘTE:

Art.1. - Se aprobă organigrama Spitalului Județean de Urgență "Sfânta Chiriachi" Vaslui, potrivit anexei nr.1 care face parte integrantă din prezenta hotărâre.

Art.2. - Se aprobă Statul de funcții al personalului din cadrul Spitalului Județean de Urgență "Sfânta Chiriachi" Vaslui, potrivit anexei nr.2 care face parte integrantă din prezenta hotărâre.

Art.3. - La data intrării în vigoare a prezentei hotărâri, Hotărârea Consiliului Județean Vaslui nr.237/2023 privind aprobarea organigramei și a statului de funcții al Spitalului Județean de Urgență Vaslui, cu modificările și completările ulterioare, își încetează aplicabilitatea.

Art.4. - Aducerea la îndeplinire a prezentului act administrativ revine Spitalului Județean de Urgență "Sfânta Chiriachi" Vaslui.

Art.5. - Prezenta hotărâre se comunică prin intermediul secretarului general al județului, în termenul prevăzut de lege, Instituției Prefectului - Județul Vaslui, Spitalului Județean de Urgență Vaslui "Sfânta Chiriachi", compartimentului de resort din cadrul aparatului de specialitate al Consiliului Județean Vaslui și se publică pe pagina de internet <http://www.cjvs.eu> - secțiunea "Monitorul Oficial Local".

Vaslui, _____2025

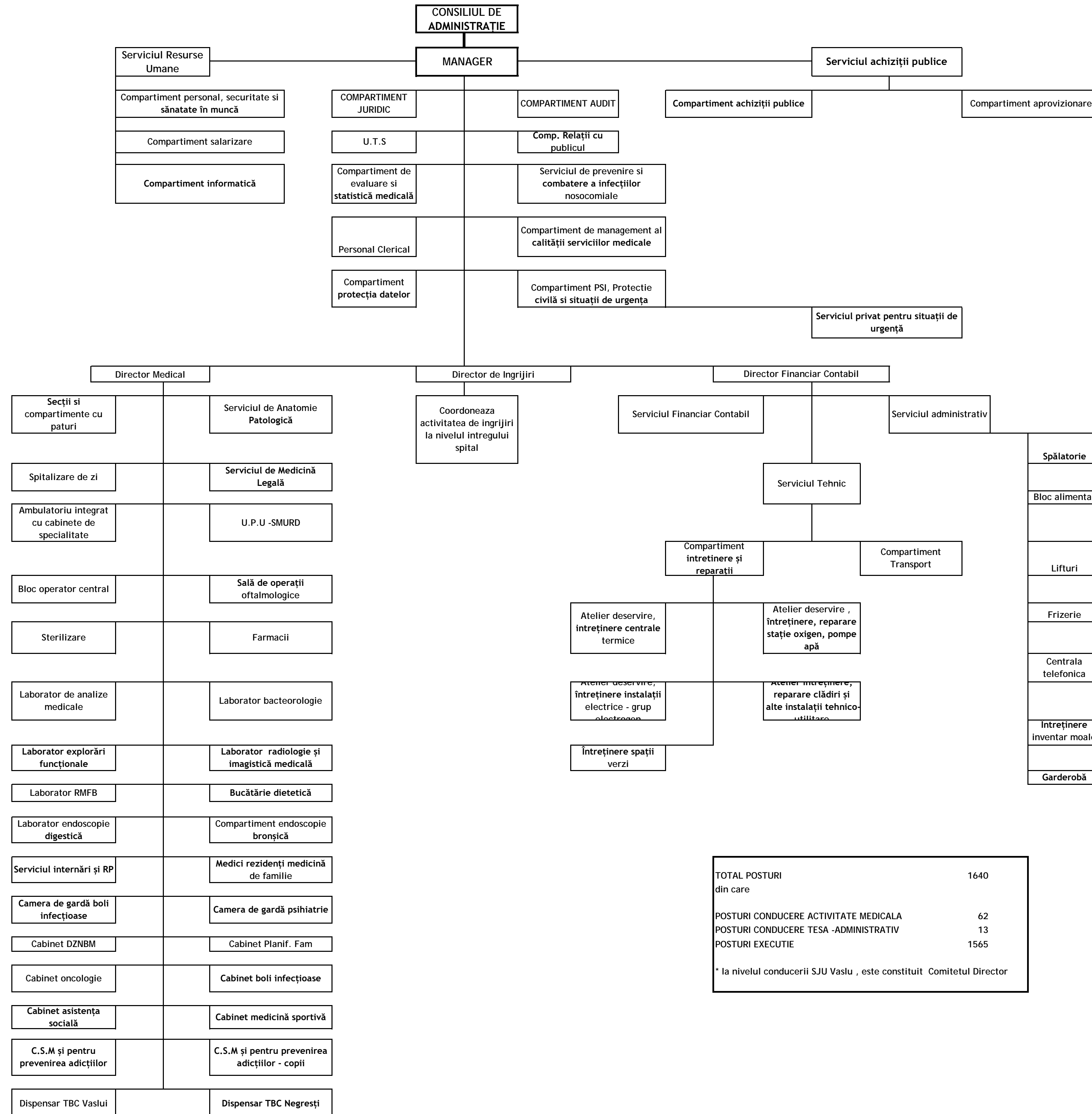
PREȘEDINTE,
Ciprian-Ionuț Trifan

Avizat pentru legalitate:
SECRETAR GENERAL AL JUDEȚULUI
Diana - Elena Ursulescu

SERVICIUL JURIDIC, COORDONAREA CONSILIILOR LOCALE
*Am luat la cunoștință de acest înscris oficial
și îmi asum responsabilitatea asupra legalității.*
Șef serviciu,
Cristina-Valeria Gache

***Pentru adoptarea prezentului proiect de hotărâre
este necesar votul majorității simple***

ORGANIGRAMA SPITALULUI JUDEȚEAN DE URGENȚĂ VASLUI



STAT DE FUNCȚII
al personalului din cadrul Spitalului Județean de Urgență "Sfânta Chiriachi" Vaslui

Nr. crt.	COMPARTIMENT/ FUNCȚIE	Nivel studii	Nr. Posturi normate
I. COMITET DIRECTOR			4,0
1	MANAGER, GR.II	S	1,0
2	DIRECTOR MEDICAL, GR.II	S	1,0
3	DIRECTOR FINANCIAR CONTABIL, GR.II	S	1,0
4	DIRECTOR DE INGRIJIRI, GR.II	S	1,0
II. SECȚIA CHIRURGIE GENERALĂ - 74 paturi din care: compartiment neurochirurgie- 5 paturi; compartiment urologie- 7 paturi			69,0
5	MEDIC SEF SECTIE, GR.II	S	1,0
6-12	MEDIC PRIMAR	S	7,0
13-15	MEDIC SPECIALIST	S	3,0
16	MEDIC REZIDENT ULTIMUL AN	S	1,0
17	ASISTENT MEDICAL PR SEF	PL	1,0
18-37	ASISTENT MEDICAL PR	PL	20,0
38-39	ASISTENT MEDICAL	PL	2,0
40-45	ASISTENT MEDICAL DEB.	PL	6,0
46	REGISTRATOR MEDICAL DEB.	M	1,0
47-56	INFIRMIERA	G	10,0
57-58	INFIRMIERA DEB.	G	2,0
59-69	INGRIJITOARE	G	11,0
70-73	BRANCARDIER	G	4,0
III. SECȚIA CHIRURGIE ȘI ORTOPEDIE INFANTILĂ - 25 paturi			24,0
74	MEDIC SEF SECTIE, GR.I	S	1,0
75-76	MEDIC PRIMAR	S	2,0
77	MEDIC SPECIALIST	S	1,0
78	MEDIC REZIDENT AN IV	S	1,0
79	ASISTENT MEDICAL PR SEF	PL	1,0
80	ASISTENT MEDICAL LICENȚIAT PR.	S	1,0
81-86	ASISTENT MEDICAL PR	PL	6,0
87	ASISTENT MEDICAL	PL	1,0
88	ASISTENT MEDICAL DEB.	PL	1,0
89-91	INFIRMIERA	G	3,0

92	INFIRMIERA DEB.	G	1,0
93-95	INGRIJITOARE	G	3,0
96-97	BRANCARDIER	G	2,0
IV. SECȚIA ORTOPEDIE ȘI TRAUMATOLOGIE - 25 paturi			27,0
98	MEDIC SEF SECTIE, GR.I	S	1,0
99-101	MEDIC PRIMAR	S	3,0
102	MEDIC SPECIALIST	S	1,0
103	ASISTENT MEDICAL PR SEF	PL	1,0
104-109	ASISTENT MEDICAL PR	PL	6,0
110	ASISTENT MEDICAL DEB.	PL	1,0
111-112	ASISTENT MEDICAL	PL	2,0
113	REGISTRATOR MEDICAL PR.	M	1,0
114-116	INFIRMIERA	G	3,0
117	INFIRMIERA DEB.	G	1,0
118-120	INGRIJITOARE	G	3,0
121-123	BRANCARDIER	G	3,0
124	KINETOTERAPEUT PR	S	1,0
V. SECȚIA OBSTETRICĂ-GINECOLOGIE - 55 paturi			71,0
125	MEDIC SEF SECTIE, GR.II	S	1,0
126-131	MEDIC PRIMAR	S	6,0
132-134	MEDIC SPECIALIST	S	3,0
135	ASISTENT MEDICAL PR SEF	PL	1,0
136-158	ASISTENT MEDICAL PR	PL	23,0
159	ASISTENT MEDICAL LICENȚIAT PR	S	1,0
160	MOAȘĂ LICENȚIATA PR.	S	1,0
161-165	ASISTENT MEDICAL	PL	5,0
166	ASISTENT MEDICAL DEB.	PL	1,0
167	REGISTRATOR MEDICAL	M	1,0
168-176	INFIRMIERA	G	9,0
177-191	INGRIJITOARE	G	15,0
192-195	BRANCARDIER	G	4,0
VI. COMPARTIMENTUL OFTALMOLOGIE - 20 paturi			22,0
196	MEDIC PRIMAR COORDONATOR	S	1,0
197-198	MEDIC PRIMAR	S	2,0
199	MEDIC SPECIALIST	S	1,0
200	ASISTENT MEDICAL PR COORDONATOR	PL	1,0
201-205	ASISTENT MEDICAL PR	PL	5,0
206	ASISTENT MEDICAL DEB.	PL	1,0
207	ASISTENT MEDICAL	PL	1,0
208	REGISTRATOR MEDICAL PR.	M	1,0
209-211	INFIRMIERA	G	3,0
212	INFIRMIERA	G	1,0
213-217	INGRIJITOARE	G	5,0

VII. SECȚIA O.R.L. - 25 paturi din care comp.chirurgie orală și maxilo-facială - 5 paturi			27,0
218	MEDIC ȘEF SECȚIE, GR.I	S	1,0
219-221	MEDIC PRIMAR	S	3,0
222-223	MEDIC SPECIALIST	S	2,0
224	MEDIC PRIMAR	S	1,0
225	ASISTENT MEDICAL PR ȘEF	PL	1,0
226	ASISTENT MEDICAL LICENȚIAT PR	S	1,0
227-231	ASISTENT MEDICAL PR	PL	5,0
232-233	ASISTENT MEDICAL	PL	2,0
234	ASISTENT MEDICAL PR.	PL	1,0
235	REGISTRATOR MEDICAL	M	1,0
236-238	INFIRMIERA	G	3,0
239	INFIRMIERA DEB.	G	1,0
240-244	INGRIJITOARE	G	5,0
VIII. SECȚIA NEONATOLOGIE - 40 paturi din care comp.prematuri - 10 paturi și comp.terapie intensivă - 8 paturi			73,0
245	MEDIC ȘEF SECȚIE, GR.I	S	1,0
246-248	MEDIC PRIMAR	S	3,0
249-250	MEDIC SPECIALIST	S	2,0
251-252	MEDIC REZIDENT AN V	S	2,0
253	ASISTENT MEDICAL LICENȚIAT PR. ȘEF	S	1,0
254-256	ASISTENT MEDICAL LICENȚIAT PR	S	3,0
257-272	ASISTENT MEDICAL PR	PL	16,0
273-277	ASISTENT MEDICAL	PL	5,0
278-298	ASISTENT MEDICAL DEB.	PL	21,0
299-308	INFIRMIERA	G	10,0
309	INFIRMIERA DEB.	G	1,0
310-317	INGRIJITOARE	G	8,0
IX. SECȚIA A.T.I. - 20 paturi			77,0
318	MEDIC ȘEF SECȚIE, GR.I	S	1,0
319-322	MEDIC PRIMAR	S	4,0
323-329	MEDIC SPECIALIST	S	7,0
330	MEDIC REZIDENT AN V	S	1,0
331	MEDIC REZIDENT AN IV	S	1,0
332	ASISTENT MEDICAL LICENȚIAT PR. ȘEF	S	1,0
333-334	ASISTENT MEDICAL LICENȚIAT PR.	S	2,0
335-362	ASISTENT MEDICAL PR	PL	28,0
363-366	ASISTENT MEDICAL	PL	4,0
367-369	ASISTENT MEDICAL DEB.	PL	3,0
370	REGISTRATOR MEDICAL PR.	M	1,0
371-383	INFIRMIERA	G	13,0
384-385	INFIRMIERA DEB.	G	2,0

386-389	INGRIJITOARE	G	4,0
390-393	BRANCARDIER	G	4,0
394	FARMACIST SPECIALIST	S	1,0
X. SECȚIA NEUROLOGIE - 59 paturi din care: comp.recuperare medicală neurologie - 9 paturi			74,0
395	MEDIC SEF SECTIE, GR.II	S	1,0
396-399	MEDIC PRIMAR	S	4,0
400-401	MEDIC SPECIALIST	S	2,0
402	KINETOTERAPEUT PRINCIPAL	S	1,0
403	KINETOTERAPEUT	S	1,0
404	ASISTENT MEDICAL PR SEF	PL	1,0
405-406	ASISTENT MEDICAL LICENȚIAT PR.	S	2,0
407-423	ASISTENT MEDICAL PR	PL	17,0
424-427	ASISTENT MEDICAL	PL	4,0
428-433	ASISTENT MEDICAL DEB.	PL	6,0
434	REGISTRATOR MEDICAL PRINCIPAL	M	1,0
435-448	INFIRMIERA	G	14,0
449-461	INFIRMIERA DEB.	G	13,0
462-465	INGRIJITOARE	G	4,0
466-468	BRANCARDIER	G	3,0
XI. SECȚIA MEDICINĂ INTERNĂ - 89 paturi din care: comp.gastroenterologie - 15 paturi; comp.D.Z.N.B.M.-10 paturi; comp.reumatologie -5 paturi; comp.nefrologie -5 paturi			65,0
469	MEDIC SEF SECTIE, GR.II	S	1,0
470-478	MEDIC PRIMAR	S	9,0
479-481	MEDIC SPECIALIST	S	3,0
482	ASISTENT MEDICAL PR SEF	PL	1,0
483	ASISTENT MEDICAL	PL	1,0
484	ASISTENT MEDICAL PR	SSD	1,0
485-506	ASISTENT MEDICAL PR	PL	22,0
507-508	ASISTENT MEDICAL	PL	2,0
509	REGISTRATOR MEDICAL PR.	M	1,0
510	REGISTRATOR MEDICAL	M	1,0
511-521	INFIRMIERA	G	11,0
522-523	INFIRMIERA DEB.	G	2,0
524-533	INGRIJITOARE	G	10,0
XII. SECȚIA BOLI INFECȚIOASE - 55 paturi din care: comp. HIV SIDA- 5 paturi si comp. copii- 10 paturi			45,0
534	MEDIC SEF SECTIE, GR.II	S	1,0
535-537	MEDIC PRIMAR	S	3,0
538	MEDIC SPECIALIST	S	1,0
539	ASISTENT MEDICAL LICENȚIAT PR. SEF	S	1,0
540-543	ASISTENT MEDICAL LICENȚIAT PR	S	4,0
544-558	ASISTENT MEDICAL PR.	PL	15,0

559	ASISTENT MEDICAL	PL	1,0
560	ASISTENT MEDICAL DEB.	PL	1,0
561	REGISTRATOR MEDICAL PR	M	1,0
562-569	INFIRMIERA	G	8,0
570-577	INGRIJITOARE	G	8,0
578	BRANCARDIER	G	1,0
XIII. SECȚIA PSIHIATRIE - 80 paturi			69,0
579	MEDIC SEF SECTIE, GR.II	S	1,0
580-583	MEDIC PRIMAR	S	4,0
584-586	MEDIC SPECIALIST	S	3,0
587	PSIHOLOG PR	S	1,0
588	ASISTENT MEDICAL PR SEF	PL	1,0
589-611	ASISTENT MEDICAL PR	PL	23,0
612	ASISTENTA SOCIALA PR.	S	1,0
613	ASISTENT SOCIAL PR.	PL	1,0
614	INSTRUCTOR ERGOTERAPEUT DEB	M	1,0
615-616	REGISTRATOR MEDICAL PR.	M	2,0
617-626	INFIRMIERA	G	10,0
627	MUNCITOR NECALIFICAT	G	1,0
628	INFIRMIERA DEB.	G	1,0
629-636	INGRIJITOARE	G	8,0
637	MUNCITOR NECALIFICAT	G	1,0
638-641	BRANCARDIER	G	4,0
642-647	MUNCITOR NECALIFICAT	G	6,0
XIV. SECȚIA PNEUMOLOGIE - 88 paturi din care: comp. TBC - 50 paturi			74,0
648	MEDIC SEF SECTIE, GR.II	S	1,0
649-652	MEDIC PRIMAR	S	4,0
653-656	MEDIC SPECIALIST	S	4,0
657-658	MEDIC REZIDENT AN V	S	2,0
659	ASISTENT MEDICAL LICENTIIAT PR. SEF	S	1,0
660-661	ASISTENT MEDICAL LICENTIIAT PR	S	2,0
662-684	ASISTENT MEDICAL PR	PL	23,0
685	ASISTENT MEDICAL DEB.	PL	1,0
686	ASISTENT MEDICAL	PL	1,0
687	REGISTRATOR MEDICAL PR.	M	1,0
688-696	INFIRMIERA	G	9,0
697-700	INFIRMIERA DEB.	G	4,0
701-719	INGRIJITOARE	G	19,0
720-721	BRANCARDIER	G	2,0
XV. SECȚIA PEDIATRIE - 54 paturi			50,0
722	MEDIC SEF SECTIE, GR.II	S	1,0
723-728	MEDIC PRIMAR	S	6,0

729	ASISTENT MEDICAL LICENȚIAT PR. SEF	S	1,0
730-739	ASISTENT MEDICAL LICENȚIAT PR	S	10,0
740-753	ASISTENT MEDICAL PR	PL	14,0
754	REGISTRATOR MEDICAL PR.	M	1,0
755-761	INFIRMIERA	G	7,0
762	INFIRMIERA DEB.	G	1,0
763-771	INGRIJITOARE	G	9,0
XVI. SECȚIA CARDIOLOGIE - 26 paturi			29,0
772	MEDIC SEF SECȚIE, GR.I	S	1,0
773	MEDIC PRIMAR	S	1,0
774-776	MEDIC SPECIALIST	S	3,0
777	MEDIC REZIDENT ULTIMUL AN	S	1,0
778	ASISTENT MEDICAL PR SEF	PL	1,0
779-787	ASISTENT MEDICAL PR.	PL	9,0
788-789	ASISTENT MEDICAL	PL	2,0
790	REGISTRATOR MEDICAL	M	1,0
791-795	INFIRMIERA	G	5,0
796-800	INGRIJITOARE	G	5,0
XVII. COMPARTIMENTUL DERMATOVENEROLOGIE - 16 paturi			16,0
801	MEDIC PRIMAR COORDONATOR	S	1,0
802	MEDIC PRIMAR	S	1,0
803-804	MEDIC SPECIALIST	S	2,0
805	ASISTENT MEDICAL PR. COORDONATOR	PL	1,0
806-810	ASISTENT MEDICAL PR	PL	5,0
811-813	INFIRMIERA	G	3,0
814-816	INGRIJITOARE	G	3,0
XVIII. COMPARTIMENTUL ONCOLOGIE MEDICALĂ - 20 paturi: din care 5 paturi hematologie			25,0
817	MEDIC PRIMAR COORDONATOR	S	1,0
818-820	MEDIC PRIMAR	S	3,0
821	MEDIC SPECIALIST	S	1,0
822	MEDIC REZIDENT AN V	S	1,0
823	ASISTENT MEDICAL LICENȚIAT PR COORDONATOR	S	1,0
824-825	ASISTENT MEDICAL PR	PL	2,0
826	ASISTENT MEDICAL	PL	1,0
827-829	ASISTENT MEDICAL PR	PL	3,0
830	ASISTENT MEDICAL	PL	1,0
831	REGISTRATOR MEDICAL PR.	M	1,0
832-833	INFIRMIERA	G	2,0
834	INFIRMIERA	G	1,0
835-840	INGRIJITOARE	G	6,0
841	BRANCARDIER	G	1,0

XIX. COMPARTIMENTUL RECUPERARE, MEDICINĂ FIZICĂ ȘI BALNEOLOGIE - 16 paturi			25,0
842	MEDIC PRIMAR COORDONATOR	S	1,0
843	MEDIC SPECIALIST	S	1,0
844	KINETOTERAPEUT PR.	S	1,0
845	ASISTENT MEDICAL PR COORDONATOR	PL	1,0
846-853	ASISTENT MEDICAL PR	PL	8,0
854	ASISTENT MEDICAL	PL	1,0
855	MASEUR	M	1,0
856	REGISTRATOR MEDICAL PR.	M	1,0
857-863	INFIRMIERA	G	7,0
864	INFIRMIERA DEB.	G	1,0
865-866	INGRIJITOARE	G	2,0
XX. BLOC OPERATOR CENTRAL			70,0
867	ASISTENT MEDICAL LICENȚIAT PR SEF	S	1,0
868-871	ASISTENT MEDICAL LICENȚIAT PR	S	4,0
872-892	ASISTENT MEDICAL PR	PL	21,0
893-896	ASISTENT MEDICAL	PL	4,0
897	ASISTENT MEDICAL DEB.	PL	1,0
898-906	INFIRMIERA	G	9,0
907-918	INFIRMIERA DEB.	G	12,0
919-926	INGRIJITOARE	G	8,0
927-936	BRANCARDIER	G	10,0
XXI. SALĂ OPERAȚII OFTALMOLOGIE			3,0
937-938	ASISTENT MEDICAL PR	PL	2,0
939	INFIRMIERA DEB.	G	1,0
XXII. U.T.S.			11,0
940-941	ASISTENT MEDICAL LICENȚIAT PR.	S	2,0
942-945	ASISTENT MEDICAL PR	PL	4,0
946	ASISTENT MEDICAL	PL	1,0
947	ASISTENT MEDICAL DEB	PL	1,0
948-950	INGRIJITOARE	G	3,0
XXIII. LABORATOR ANALIZE MEDICALE CU PUNCT DE LUCRU ÎN AMBULATORIUL INTEGRAT			51,0
951	MEDIC SEF LABORATOR, GR.II	S	1,0
952-953	MEDIC PRIMAR	S	2,0
954-955	MEDIC SPECIALIST	S	2,0
956	MEDIC REZIDENT AN V	S	1,0
957	BIOLOG PR	S	1,0
958	BIOLOG DEB.	S	1,0
959	BIOLOG PR.	S	1,0
960-965	CHIMIST PR	S	6,0
966-968	CHIMIST SPECIALIST	S	3,0
969	CHIMIST	S	1,0

970	CHIMIST DEB.	S	1,0
971	BIOLOG SPECIALIST	S	1,0
972	ASISTENT MEDICAL PR SEF	PL	1,0
973-987	ASISTENT MEDICAL PR	PL	15,0
988-989	ASISTENT MEDICAL DEB.	PL	2,0
990-993	ASISTENT MEDICAL	PL	4,0
994-996	ASISTENT MEDICAL DEB.	PL	3,0
997	REGISTRATOR MEDICAL	M	1,0
998-1001	INGRIJITOARE	G	4,0
XXIV. LABORATOR BACTERIOLOGIE BK			11,0
1002	MEDIC SEF LABORATOR, GR.I	S	1,0
1003	MEDIC PRIMAR	S	1,0
1004	BIOLOG SPECIALIST	S	1,0
1005	BIOLOG	S	1,0
1006	BIOLOG DEBUTANT	S	1,0
1007	ASISTENT MEDICAL PR.COORDONATOR	PL	1,0
1008-1011	ASISTENT MEDICAL PR	PL	4,0
1012	INGRIJITOARE	G	1,0
XXV. LABORATOR RADIOLOGIE ȘI IMAGISTICĂ MEDICALĂ -cu un punct de lucru în pavilionul în care funcționează Secția pneumologie și un Compartiment CT			35,0
1013	MEDIC SEF LABORATOR, GR.II	S	1,0
1014	MEDIC PRIMAR	S	1,0
1015-1016	MEDIC SPECIALIST	S	2,0
1017	MEDIC PRIMAR	S	1,0
1018	MEDIC SPECIALIST	S	1,0
1019	FIZICIAN PRINCIPAL	S	1,0
1020	ASISTENT MEDICAL PR SEF	PL	1,0
1021	ASISTENT MEDICAL LICENȚIAT PR.	S	1,0
1022-1038	ASISTENT MEDICAL PR	PL	17,0
1039	ASISTENT MEDICAL	PL	1,0
1040	REGISTRATOR MEDICAL PR.	M	1,0
1041-1042	INGRIJITOARE	G	2,0
1043-1044	ASISTENT MEDICAL	PL	2,0
1045	TEHNICIAN DE RADIOLOGIE SI IMAGISTICA LICENȚIAT	S	1,0
1046-1047	INGRIJITOARE	G	2,0
XXVI. LABORATOR EXPLORĂRI FUNCȚIONALE			3,0
1048	MEDIC SPECIALIST	S	1,0
1049	ASISTENT MEDICAL LICENȚIAT PR.	S	1,0
1050	ASISTENT MEDICAL PR	PL	1,0
XXVII. LABORATOR RECUPERARE, MEDICINĂ FIZICĂ ȘI BALNEOLOGIE			8,0
1051	MEDIC SEF LABORATOR, GR.I	S	1,0
1052	MEDIC SPECIALIST	S	1,0

1053	ASISTENT MEDICAL LICENȚIAT	S	1,0
1054	ASISTENT MEDICAL PR COORDONATOR	PL	1,0
1055	MEDIC PRIMAR	S	1,0
1056	FIZIOCHINETOTERAPEUT	S	1,0
1057	ASISTENT MEDICAL PR	PL	1,0
1058	INGRIJITOARE	G	1,0
XXVIII. LABORATOR ENDOSCOPIE DIGESTIVĂ			3,0
1059	ASISTENT MEDICAL LICENȚIAT PR.	S	1,0
1060	ASISTENT MEDICAL PR	PL	1,0
1061	INGRIJITOARE	G	1,0
XXIX. CAMERĂ DE GARDĂ BOLI INFECȚIOASE			5,0
1062-1064	ASISTENT MEDICAL PR	PL	3,0
1065-1066	ASISTENT MEDICAL	PL	2,0
XXX. CAMERĂ DE GARDĂ PSIHIARIE			5,0
1067	ASISTENT MEDICAL LICENȚIAT PR.	S	1,0
1068-1071	ASISTENT MEDICAL PR.	PL	4,0
XXXI. COMPARTIMENT ENDOSCOPIE BRONȘICĂ			4,0
1072	ASISTENT MEDICAL	PL	1,0
1073-1074	ASISTENT MEDICAL PR	PL	2,0
1075	INGRIJITOARE	G	1,0
XXXII. SERVICIUL DE PREVENIRE A INFECȚIILOR ASOCIATE ASISTENȚEI MEDICALE			10,0
1076	MEDIC SEF SERVICIU	S	1,0
1077	MEDIC SPECIALIST	S	1,0
1078	MEDIC REZIDENT AN III	S	1,0
1079	ASISTENT MEDICAL PR.	PL	1,0
1080	ASISTENT MEDICAL LICENȚIAT PR COORDONATOR	S	1,0
1081	ASISTENT MEDICAL LICENȚIAT PR	S	1,0
1082	ASISTENT MEDICAL PR.	PL	1,0
1083-1085	AGENT DDD	G	3,0
XXXIII. SERVICIUL DE ANATOMIE PATOLOGICĂ cu comp. citologie, comp. histopatologie, comp. prosectură)			20,0
1086	MEDIC SEF SERVICIU, GR.II	S	1,0
1087-1088	MEDIC PRIMAR	S	2,0
1089	MEDIC SPECIALIST	S	1,0
1090	ASISTENT MEDICAL PR COORDONATOR	PL	1,0
1091-1093	ASISTENT MEDICAL PR	PL	3,0
1094-1097	ASISTENT MEDICAL	PL	4,0
1098-1101	ASISTENT MEDICAL DEB.	PL	4,0
1102-1103	INGRIJITOARE	G	2,0
1104-1105	AUTOPSIER PRINCIPAL	M	2,0
XXXIV. STERILIZARE			8,0
1106	ASISTENT MEDICAL PR SEF	PL	1,0
1107	ASISTENT MEDICAL LICENȚIAT PR	S	1,0

1108-1111	ASISTENT MEDICAL PR	PL	4,0
1112-1113	INGRIJITOARE	G	2,0
XXXV. FARMACII CU CIRCUIT ÎNCHIS			33,0
FARMACIA NR. 1			18,0
1114	FARMACIST SEF SECTIE, GR.II	S	1,0
1115	FARMACIST	S	1,0
1116-1124	ASISTENT MEDICAL PR	PL	9,0
1125-1126	ASISTENT MEDICAL	PL	2,0
1127	ASISTENT MEDICAL DEB.	PL	1,0
1128-1130	INGRIJITOARE	G	3,0
1131	OPERATOR CONTROLOR DATE I	M	1,0
FARMACIA NR. 2			8,0
1132	FARMACIST SEF SECTIE, GR.I	S	1,0
1133	FARMACIST	S	1,0
1134-1137	ASISTENT MEDICAL PR	PL	4,0
1138-1139	INGRIJITOARE	G	2,0
FARMACIA NR. 3			7,0
1140	FARMACIST SEF SECTIE, GR.I	S	1,0
1141	FARMACIST SPECIALIST	S	1,0
1142-1145	ASISTENT MEDICAL PR	PL	4,0
1146	INGRIJITOARE	G	1,0
XXXVI. CABINET DIABET ZAHARAT, NUTRIȚIE ȘI BOLI METABOLICE - EDUCAȚIE SPECIFICĂ			6,0
1147	MEDIC PRIMAR	S	1,0
1148	MEDIC SPECIALIST	S	1,0
1149-1151	ASISTENT MEDICAL PR	PL	3,0
1152	INGRIJITOARE	G	1,0
XXXVII. CABINET DIABET ZAHARAT, NUTRIȚIE ȘI BOLI METABOLICE			2,0
1153	MEDIC PRIMAR	S	1,0
1154	ASISTENT MEDICAL PR	PL	1,0
XXXVIII. CABINET PLANIFICARE FAMILIALĂ			4,0
1155	MEDIC PRIMAR	S	1,0
1156	MEDIC SPECIALIST	S	1,0
1157	ASISTENT MEDICAL PR	PL	1,0
1158	ASISTENT MEDICAL DEB.	PL	1,0
XXXIX. CABINET ONCOLOGIE MEDICALĂ			3,0
1159-1160	ASISTENT MEDICAL PR	PL	2,0
1161	REGISTRATOR MEDICAL PR.	M	1,0
XL. CABINET BOLI INFECȚIOASE			4,0
1162	MEDIC SPECIALIST	S	1,0
1163	MEDIC REZIDENT AN V	S	1,0
1164	ASISTENT MEDICAL PR	PL	1,0
1165	ASISTENT MEDICAL	PL	1,0

XLII. CABINET ASISTENȚĂ SOCIALĂ			2,0
1166	ASISTENT SOCIAL PR.	S	1,0
1167	ASISTENT SOCIAL	S	1,0
XLIII. COMPARTIMENT EVALUARE, STATISTICĂ MEDICALĂ ȘI INFORMATICĂ			5,0
1168	BIOINGINER MEDICAL PR	S	1,0
1169	ASISTENT MEDICAL LICENȚIAT PR	S	1,0
1170	ASISTENT MEDICAL PR	PL	1,0
1171	ANALIST PROGRAMATOR I	S	1,0
1172	STATISTICIAN PR	M	1,0
XLIV. SERVICIUL DE INTERNĂRI ȘI RELAȚII CU PUBLICUL			6,0
1173-1174	REGISTRATOR MEDICAL PR	M	2,0
1175-1178	REGISTRATOR MEDICAL	M	4,0
XLV. BUCĂTĂRIE DIETETICĂ			2,0
1179-1180	ASISTENT MEDICAL PR.	PL	2,0
XLVI. SPĂLĂTORIE			22,0
1181-1182	SPALATOREASA CU GESTIUNE	G	2,0
1183-1202	SPALATOREASA	G	20,0
XLVII. COMPARTIMENT RELAȚII CU PUBLICUL			1,0
1203	REFERENT TR. IA	M	1,0
XLVIII. COMPARTIMENTUL PSI, PROTECȚIE CIVILĂ ȘI SITUAȚII DE URGENȚĂ			2,0
1204	REFERENT DE SPECIALITATE GR.I	S	1,0
1205	SEF FORMATIE POMPIERI	PR	1,0
XLIX. SERVICIUL RESURSE UMANE			13,0
1206	SEF SERV, GR.II	S	1,0
COMPARTIMENT Personal, Sănătate și Securitate în Muncă			3,0
1207-1208	ECONOMIST GR.IA	S	2,0
1209	REFERENT DE SPECIALITATE GR.I	S	1,0
COMPARTIMENT Salarizare			6,0
1210	ECONOMIST GR.IA	S	1,0
1211-1213	REFERENT DE SPECIALITATE GR. I	S	3,0
1214	ECONOMIST GR.II	S	1,0
1215	OPERATOR CONTROLOR DATE TR.I	M	1,0
COMPARTIMENT Informatica			3,0
1216	INGINER DE SISTEM DEB.	S	1,0
1217	REFERENT DE SPECIALITATE GR.III	S	1,0
1218	OPERATOR CONTROLOR DATE TR.II	M	1,0
CLX. SERVICIUL TEHNIC			67,0
1219	SEF SERVICIU GR.II	S	1,0
1220	SUBINGINER I	SSD	1,0
1221	BIOINGINER MEDICAL PRINCIPAL	S	1,0

1222	BIOINGINER MEDICAL	S	1,0
1223	BIOINGINER MEDICAL DEB.	S	1,0
1224	DACTILOGRAF TR. IA	M	1,0
1225	FUNCTIONAR	M	1,0
COMPARTIMENT Întreținere și Reparații, din care:			46,0
ATELIER DESERVIRE, ÎNTREȚINERE CENTRALE TERMICE			14,0
1226	ȘEF FORMAȚIE MUNCITORI		1,0
1227-1232	MUNCITOR CALIFICAT TR.I		6,0
1233-1234	MUNCITOR CALIFICAT TR.IV		2,0
1235-1236	MUNCITOR CALIFICAT TR.I		2,0
1237-1238	MUNCITOR CALIFICAT TR.II		2,0
1239	MUNCITOR CALIFICAT TR.III		1,0
ATELIER DESERVIRE, ÎNTREȚINERE STAȚIE OXIGEN, POMPE APĂ			11,0
1240	ȘEF FORMAȚIE MUNCITORI		1,0
1241-1243	MUNCITOR CALIFICAT TR.I		3,0
1244	MUNCITOR CALIFICAT TR.IV		1,0
1245	MUNCITOR CALIFICAT TR.I		1,0
1246-1247	MUNCITOR CALIFICAT TR.II		2,0
1248	MUNCITOR CALIFICAT TR.III		1,0
1249-1250	MUNCITOR CALIFICAT TR.IV		2,0
ATELIER DESERVIRE, ÎNTREȚINERE INSTALAȚII ELECTRICE, GRUP ELECTROGEN			9,0
1251	ȘEF FORMAȚIE MUNCITORI		1,0
1252-1253	MUNCITOR CALIFICAT TR.I		2,0
1254	MUNCITOR CALIFICAT TR.IV		1,0
1255-1257	MUNCITOR CALIFICAT TR.II		3,0
1258-1259	MUNCITOR CALIFICAT TR.III		2,0
INSTALAȚII TEHNICO-UTILITARE			12,0
1260	ȘEF FORMAȚIE MUNCITORI		1,0
	ZIDARI		3,0
1261	MUNCITOR CALIFICAT TR.I		1,0
1262	MUNCITOR CALIFICAT TR.II		1,0
1263	MUNCITOR CALIFICAT TR.III		1,0
	TÂMLARI		2,0
1264-1265	MUNCITOR CALIFICAT TR.II		2,0
	LĂCĂTUȘI MECANICI		6,0
1266-1268	MUNCITOR CALIFICAT TR.I.		3,0
1269	MUNCITOR CALIFICAT TR.IV		1,0
1270	MUNCITOR CALIFICAT TR.I		1,0
1271	MUNCITOR CALIFICAT TR.II.		1,0
ÎNTREȚINERE SPATII VERZI			6,0
1272	MUNCITOR CALIFICAT TR. II		1,0

1273-1277	MUNCITOR NECALIFICAT TR.I		5,0
COMPARTIMENT TRANSPORT			8,0
1278-1283	SOFER TR. I		6,0
1284-1285	SOFER TR. II		2,0
L. SERVICIUL ADMINISTRATIV			38,0
1286	SEF SERVICIU GR.II	S	1,0
1287	REFERENT DE SPECIALITATE GR.II	S	1,0
1288	REFERENT TR.IA	M	1,0
1289	FUNCTIONAR	M	1,0
1290	ARHIVAR	M	1,0
DESERVIRE LIFTURI			6,0
1291-1292	MUNCITOR CALIFICAT TR.II		2,0
1293-1295	MUNCITOR CALIFICAT TR.III		3,0
1296	MUNCITOR CALIFICAT TR.IV		1,0
ÎNTREȚINERE INVENTAR MOALE			2,0
1297-1298	MUNCITOR CALIFICAT TR.I		2,0
FRIZERIE			2,0
1299	MUNCITOR CALIFICAT TR.II		1,0
1300	MUNCITOR CALIFICAT TR.III		1,0
CENTRALĂ TELEFONICĂ			3,0
1301-1303	MUNCITOR CALIFICAT TR.II		3,0
GARDEROBĂ			4,0
1304-1307	GARDEROBIERA	M,G	4,0
BLOC ALIMENTAR- BUCĂTARI			16,0
1308-1310	MUNCITOR CALIFICAT TR.I		3,0
1311-1313	MUNCITOR CALIFICAT TR.II		3,0
1314-1315	MUNCITOR CALIFICAT TR.IV		2,0
1316-1323	MUNCITOR NECALIFICAT		8,0
LI.SERVICIUL DE ACHIZIȚII PUBLICE, APROVIZIONARE			12,0
1324	SEF SERVICIU GR.II	S	1,0
COMPARTIMENT Achizitii Publice			5,0
1325-1327	ECONOMIST GR IA	S	3,0
1328-1329	INGINER IA	S	2,0
COMPARTIMENT Aprovizionare			6,0
1330-1331	SEF DEPOZIT GR.I.	M	2,0
1332	MERCEOLOG TR.II	M	1,0
1333	MAGAZINER	M	1,0
1334-1335	MUNCITOR NECALIFICAT	G,M	2,0
LII. SERVICIUL FINANCIAR-CONTABILITATE			11,0
1336	SEF SERVICIU GR.II	S	1,0
1337-1341	ECONOMIST GR. IA	S	5,0
1342	ECONOMIST GR.I	S	1,0
1343-1344	ECONOMIST GR. II	S	2,0

1345	CONTABIL TR.IA	M	1,0
1346	CASIER	M	1,0
LIII. PERSONAL CLERICAL			1,0
1347	PREOT DEFINITIV	S	1,0
LIV. COMPARTIMENT AUDIT			2,0
1348-1349	AUDITOR GR. I	S	2,0
LV. COMPARTIMENT PROTECTIA DATELOR			1,0
1350	REFERENT DE SPECIALITATE GR.II	S	1,0
LVI. COMPARTIMENTUL JURIDIC			2,0
1351-1352	CONSILIER JURIDIC GR.IA	S	2,0
LVI. COMPARTIMENTUL DE MANAGEMENT AL CALITĂȚII SERVICIILOR DE SĂNĂTATE			4,0
1353	MEDIC SPECIALIST	S	1,0
1354	MEDIC REZIDENT ULTIMUL AN	S	1,0
1355-1356	REFERENT DE SPECIALITATE GR.I	S	2,0
LVII. AMBULATORIU INTEGRAT CU CABINETE ÎN SPECIALITATE			77,0
	CABINET MEDICINĂ INTERNĂ		2,0
1357-1358	ASISTENT MEDICAL PR	PL	2,0
	CABINET CARDIOLOGIE		2,0
1359	ASISTENT MEDICAL PR.	PL	1,0
1360	ASISTENT MEDICAL DEB.	PL	1,0
	CABINET CARDIOLOGIE PEDIATRICĂ		4,0
1361	MEDIC SPECIALIST	S	1,0
1362	MEDIC REZIDENT AN IV	S	1,0
1363-1364	ASISTENT MEDICAL DEB.	PL	2,0
	SALĂ TRATAMENT		1,0
1365	ASISTENT MEDICAL	PL	1,0
	CABINET O.R.L.		2,0
1366	ASISTENT MEDICAL PR	PL	1,0
1367	ASISTENT MEDICAL	PL	1,0
	CABINET AUDIOLOGIE		2,0
1368	ASISTENT MEDICAL PR	PL	1,0
1369	ASISTENT MEDICAL	PL	1,0
	CABINET MEDICINA MUNCII		4,0
1370-1371	MEDIC SPECIALIST	S	2,0
1372-1373	ASISTENT MEDICAL PR	PL	2,0
	CABINET OFTALMOLOGIE		2,0
1374-1375	ASISTENT MEDICAL PR	PL	2,0
	CABINET ENDOCRINOLOGIE		4,0
1376	MEDIC PRIMAR	S	1,0
1377	MEDIC SPECIALIST	S	1,0
1378-1379	ASISTENT MEDICAL PR.	PL	2,0

	CABINET OBSTETRICĂ GINECOLOGIE		2,0
1380	ASISTENT MEDICAL LICENȚIAT PR	S	1,0
1381	ASISTENT MEDICAL PR	PL	1,0
	CABINET NEUROLOGIE		2,0
1382-1383	ASISTENT MEDICAL PR	PL	2,0
	CABINET ORTOPEDIE ȘI TRAUMATOLOGIE		2,0
1384-1385	ASISTENT MEDICAL PR	PL	2,0
	CABINET DERMATOVENEROLOGIE		2,0
1386-1387	ASISTENT MEDICAL PR	PL	2,0
	CABINET UROLOGIE		2,0
1388-1389	ASISTENT MEDICAL PR	PL	2,0
	CABINET CHIRURGIE PEDIATRICĂ		2,0
1390-1391	ASISTENT MEDICAL PR	PL	2,0
	CABINET CHIRURGIE GENERALĂ		2,0
1392-1393	ASISTENT MEDICAL PR	PL	2,0
	CABINET CHIRURGIE PLASTICĂ, MICROCHIRURGIE RECONSTRUCTIVĂ		2,0
1394	MEDIC SPECIALIST	S	1,0
1395	ASISTENT MEDICAL PR.	PL	1,0
	CABINET HEMATOLOGIE		1,0
1396	ASISTENT MEDICAL DEB.	PL	1,0
	CABINET GENETICĂ MEDICALĂ		2,0
1397	MEDIC SPECIALIST	S	1,0
1398	ASISTENT MEDICAL	PL	1,0
	CABINET CHIRURGIE ORALĂ ȘI MAXILO-FACIALĂ		1,0
1399	ASISTENT MEDICAL PR.	PL	1,0
	CABINET PEDIATRIE		3,0
1400-1401	ASISTENT MEDICAL PR	PL	2,0
1402	ASISTENT MEDICAL	PL	1,0
	CABINET REUMATOLOGIE		1,0
1403	ASISTENT MEDICAL PR.	PL	1,0
	CABINET PNEUMOLOGIE		2,0
1404-1405	ASISTENT MEDICAL PR	PL	2,0
	CABINET RECUPERARE, MEDICINĂ FIZICĂ ȘI BALNEOLOGIE		2,0
1406	ASISTENT MEDICAL PR.	PL	1,0
1407	ASISTENT MEDICAL	PL	1,0
	PUNCT DE LUCRU AL LABORATORULUI DE ANALIZE MEDICALE AL SPITALULUI		2,0
1408	ASISTENT MEDICAL PR	PL	1,0
1409	ASISTENT MEDICAL	PL	1,0
	CABINET NEFROLOGIE		1,0

1410	ASISTENT MEDICAL DEB.	PL	1,0
	CABINET ALERGOLOGIE ȘI IMUNOLOGIE CLINICĂ		2,0
1411	MEDIC SPECIALIST	S	1,0
1412	ASISTENT MEDICAL PR.	PL	1,0
	LABORATOR RECUPERARE, MEDICINĂ FIZICĂ ȘI BALNEOLOGIE		6,0
1413	ASISTENT MEDICAL PR COORDONATOR	PL	1,0
1414-1415	ASISTENT MEDICAL	PL	2,0
1416	MASEUR	M	1,0
1417	KINETOTERAPEUT PR.	S	1,0
1418	KINETOTERAPEUT	S	1,0
	LABORATOR RADIOLOGIE ȘI IMAGISTICĂ MEDICALĂ		2,0
1419	ASISTENT MEDICAL PR.	PL	1,0
1420	ASISTENT MEDICAL	PL	1,0
	LABORATOR DE EXPLORĂRI FUNCȚIONALE		2,0
1421-1422	ASISTENT MEDICAL PR	PL	2,0
	STERILIZARE		2,0
1423-1424	ASISTENT MEDICAL	PL	2,0
	COMPARTIMENT STATISTICĂ MEDICALĂ		2,0
1425	STATISTICIAN PR	M	1,0
1426	STATISTICIAN DEB.	M	1,0
	FIȘIERE		2,0
1427	REGISTRATOR MEDICAL PR	M	1,0
1428	REGISTRATOR MEDICAL DEB.	M	1,0
	PERSONAL CURĂȚENIE		5,0
1429-1433	INGRIJITOARE	G	5,0
LVIII. UNITATE PRIMIRE URGENȚE - SMURD cu Cabinet Medicină Dentară de Urgență			135,0
1434	MEDIC SEF SECTIE, GR.II	S	1,0
1435-1443	MEDIC PRIMAR	S	9,0
1444-1448	MEDIC SPECIALIST	S	5,0
1449-1450	MEDIC STOMATOLOG	S	2,0
1451	MEDIC STOMATOLOG SPECIALIST	S	1,0
1452-1454	MEDIC REZIDENT AN V	S	3,0
1455-1460	ASISTENT SOCIAL PR.	S	6,0
1461	ASISTENT MEDICAL PR SEF	PL	1,0
1462-1503	ASISTENT MEDICAL PR	PL	42,0
1504-1514	ASISTENT MEDICAL	PL	11,0
1515	ASISTENT MEDICAL DEB.	PL	1,0
1516-1521	REGISTRATOR MEDICAL PR.	M	6,0
1522-1536	INFIRMIERA	G	15,0
1537-1539	INFIRMIERA DEB.	G	3,0

1540-1546	INGRIJITOARE	G	7,0
1547-1566	BRANCARDIER	G	20,0
1567	SECRETAR DACTILOGRAF TR.IA	M	1,0
1568	ADMINISTRATOR II	M	1,0
LIX. CENTRUL DE SĂNĂTATE MINTALĂ ȘI PENTRU PREVENIREA ADICȚIILOR			11,0
1569	MEDIC SEF CENTRU GR I	S	1,0
1570-1571	MEDIC PRIMAR	S	2,0
1572	PSIHOLOG PRINCIPAL	S	1,0
1573	PSIHOLOG SPECIALIST	S	1,0
1574	SOCIOLOG PR.	S	1,0
1575-1576	ASISTENT MEDICAL PR	PL	2,0
1577	REGISTRATOR MEDICAL PR.	M	1,0
1578-1579	INSPECTOR DE SPECIALITATE GR.I	S	2,0
LX. CENTRUL DE SĂNĂTATE MINTALĂ ȘI PENTRU PREVENIREA ADICȚIILOR - COPII			8,0
1580	MEDIC SEF CENTRU GR I	S	1,0
1581	MEDIC PRIMAR	S	1,0
1582	MEDIC SPECIALIST	S	1,0
1583	LOGOPED PRINCIPAL	S	1,0
1584	PSIHOLOG SPECIALIST	S	1,0
1585	ASISTENT MEDICAL PR	PL	1,0
1586	SOCIOLOG DEBUTANT	S	1,0
1587	ASISTENT MEDICAL PR	PL	1,0
LXI. CABINET MEDICINA SPORTIVA			3,0
1588	MEDIC SPECIALIST	S	1,0
1589	PROFESOR PR	S	1,0
1590	ASISTENT MEDICAL PR	PL	1,0
LXII. DISPENSAR T.B.C. cu radiologie, cab. consultații, cab. asistente teren, registratură și fișier			13,0
1591	MEDIC COORDONATOR	S	1,0
1592-1593	MEDIC PRIMAR	S	2,0
1594	ASISTENT MEDICAL LICENȚIAT PR	S	1,0
1595	ASISTENT MEDICAL PR COORDONATOR	PL	1,0
1596-1600	ASISTENT MEDICAL PR	PL	5,0
1601	REGISTRATOR MEDICAL	M	1,0
1602-1603	INGRIJITOARE	G	2,0
LXIII. DISPENSAR T.B.C. NEGREȘTI			4,0
1604	MEDIC PRIMAR - COORDONATOR	S	1,0
1605	ASISTENT MEDICAL LICENȚIAT PR	S	1,0
1606	ASISTENT MEDICAL PR.	PL	1,0
1607	INGRIJITOARE	G	1,0
LXIV. SERVICIUL JUDEȚEAN DE MEDICINĂ LEGALĂ			31,0

1608	MEDIC SEF SERV, GR.II	S	1,0
1609-1613	MEDIC PRIMAR	S	5,0
1614	BIOLOG	S	1,0
1615-1616	CHIMIST PR	S	2,0
1617	PSIHOLOG	S	1,0
1618	ASISTENT MEDICAL PR COORDONATOR	PL	1,0
1619-1623	ASISTENT MEDICAL PR	PL	5,0
1624	ASISTENT MEDICAL	PL	1,0
1625	REGISTRATOR MEDICAL DEBUTANT	M	1,0
1626	ASISTENT MEDICAL DEB.	PL	1,0
1627-1628	AUTOPSIER PRINCIPAL	M	2,0
1629	AUTOPSIER DEB	M	1,0
1630	AUTOPSIER PR.	M	1,0
1631	REGISTRATOR MEDICAL DEBUTANT	M	1,0
1632-1636	INGRIJITOARE	G	5,0
1637-1638	BRANCARDIER	G	2,0
LXV. COMPARTIMENT MEDICI REZIDENTI- MEDICINĂ DE FAMILIE			2,0
1639-1640	MEDIC REZIDENT AN II	S	2,0
	TOTAL		1640,0

REFERAT DE APROBARE

la proiectul de hotărâre privind aprobarea organigramei și a statului de funcții al personalului din cadrul Spitalului Județean de Urgență "Sfânta Chiriachi" Vaslui

I. Motivul adoptării proiectului de hotărâre:

Proiectul de hotărâre anexat este elaborat având în vedere solicitarea conducerii Spitalului Județean de Urgență "Sfânta Chiriachi" Vaslui, formulată prin adresa nr.4909/05.03.2025, înregistrată la Consiliul Județean Vaslui sub nr.(R112)417/06.03.2025, și în conformitate cu prevederile art.173 alin.(1) lit.a) și alin.(2) lit.c) din Ordonanța de urgență a Guvernului nr.57/2019 privind Codul administrativ, cu modificările și completările ulterioare.

Aprobarea noii organigrame și a statului de funcții, propusă de către conducerea Spitalului Județean de Urgență "Sfânta Chiriachi" Vaslui, are la bază prevederile Ordonanței de urgență nr.147/2024 privind înființarea, organizarea și funcționarea Agenției Naționale pentru Politici și Coordonarea în Domeniul Drogurilor și al Adicțiilor, a centrelor de sănătate mintală și pentru prevenirea adicțiilor, precum și pentru modificarea unor acte normative, cu modificările ulterioare.

Astfel, potrivit prevederilor art.2 alin.(1), alin.(4) și alin.(7) din ordonanța sus-menționată, **se organizează centre de sănătate mintală și pentru prevenirea adicțiilor prin reorganizarea centrelor de sănătate mintală organizate în cadrul spitalelor publice, prin preluarea atribuțiilor aferente centrelor, personalului contractual, a posturilor aferente și a patrimoniului centrelor de prevenire, evaluare și consiliere antidrog, regionale și județene din cadrul Agenției Naționale Antidrog. Centrele de sănătate mintală organizate în cadrul spitalelor publice, care nu preiau personalul contractual, posturile aferente și patrimoniul centrelor de prevenire, evaluare și consiliere antidrog, regionale și județene din cadrul Agenției Naționale Antidrog, se reorganizează în centre de sănătate mintală și pentru prevenirea adicțiilor.**

Centrele sunt compartimente funcționale, fără personalitate juridică, în cadrul unităților sanitare cu paturi.

Atribuțiile principale ale acestor centre sunt:

- a) asigurarea asistenței medicale curative în domeniul sănătății mintale și al adicțiilor;
- b) asigurarea serviciilor de reabilitare psihosocială;
- c) asigurarea serviciilor de psihoterapie;
- d) asigurarea serviciilor de terapie ocupațională pentru reinsertia socială a pacienților cu tulburări psihotice;
- e) asigurarea îngrijirii în comunitate a persoanelor cu tulburări psihice și adicții, inclusiv prin asigurarea asistenței la domiciliu, atunci când este necesar;
- f) întocmirea evidenței pacienților cu tulburări mintale în vederea înregistrării în aplicațiile informatice în domeniul sănătății mintale, prevenirii și tratamentului adicțiilor;
- g) monitorizarea populației școlare prin servicii de legătură cu școala (medicul școlar și psihologul școlar);
- h) asigurarea serviciilor specializate pentru copii;
- i) asigurarea tratamentului specializat cu agoniști/antagoniști de opiacee și servicii de dezintoxicare ambulatorie, precum și prescrierea medicamentelor cu și fără contribuție personală în tratamentul ambulatoriu, corespunzător DCI-urilor prevăzute în

Hotărârea Guvernului nr. 720/2008 pentru aprobarea Listei cuprinzând denumirile comune internaționale corespunzătoare medicamentelor de care beneficiază asigurații, cu sau fără contribuție personală, pe bază de prescripție medicală, în sistemul de asigurări sociale de sănătate, precum și denumirile comune internaționale corespunzătoare medicamentelor care se acordă în cadrul programelor naționale de sănătate, republicată, cu modificările și completările ulterioare;

j) participarea la elaborarea și realizarea de studii, analize și sinteze privind fenomenul drogurilor în plan local/regional;

k) elaborarea, monitorizarea și coordonarea, după caz, a proiectelor locale de prevenire;

l) inițierea și participarea la activități de cercetare științifică în domeniu;

m) acordarea de servicii de asistență medicală și consiliere psihologică individuală, la cererea pacientului cu adicții, a reprezentantului legal sau a autorităților competente, după caz, în ceea ce privește minorii sau persoanele cu capacitate de exercițiu restrânsă, precum și din dispoziția procurorului sau, după caz, a altui organ judiciar și/sau de grup;

n) asigurarea managementului de caz prin identificarea necesităților beneficiarului prin evaluarea acestuia, stabilirea, planificarea, coordonarea și monitorizarea implementării măsurilor din planul individualizat de asistență;

o) colaborarea cu autoritățile publice locale și cu organizațiile neguvernamentale în vederea elaborării unor programe de asistență, protecție socială și reinserție socioprofesională a persoanelor care au consumat sau consumă substanțe psihoactive.

Precizăm că, în structura Spitalului Județean de Urgență "Sfânta Chiriachi" Vaslui, în prezent, există cele două centre: Centrul de sănătate mintală(CSM), cu un număr de 9 posturi și Centrul de sănătate mintală copii(CSM - copii), cu un număr de 8 posturi.

Astfel, se propune reorganizarea **Centrul de sănătate mintală(CSM)** în **Centrul de sănătate mintală și pentru prevenirea adicțiilor și Centrul de sănătate mintală copii(CSM - copii)** în **Centrul de sănătate mintală copii și pentru prevenirea adicțiilor - copii**.

Luând în considerare că se preia personalul contractual aferent Centrului de prevenire, evaluare și consiliere antidrog județean Vaslui, statul de funcții al personalului din cadrul Spitalului Județean de Urgență "Sfânta Chiriachi" Vaslui se va suplimenta cu 2 posturi de inspector de specialitate, gradul profesional I, identificate la pozițiile nr.1578 și nr.1579 în anexa la proiect, urmând ca celelalte poziții din statul de funcții să fie renumerotate în mod corespunzător.

Analizând toate cele prezentate, întrucât termenul pentru înființarea centrelor prevăzute de OUG nr.147/2024 prin reorganizarea centrelor existente în structura organizatorică a spitalului este de maxim 90 de zile de la data publicării actului normativ amintit, respectiv 12.12.2024, se propune aprobarea urgentă a organigramei și a statului de funcții al personalului din cadrul Spitalului Județean de Urgență "Sfânta Chiriachi" Vaslui conform anexelor nr.1 și nr.2 la prezentul proiect de hotărâre.

II. Impactul socio-economic: nu este cazul.

III. Impactul financiar asupra bugetului județului: nu este cazul.

IV. **Impactul asupra reglementărilor interne în vigoare:** La data intrării în vigoare a hotărârii ce urmează a fi adoptată, Hotărârea Consiliului Județean Vaslui nr.237/2023 privind aprobarea organigramei și a statului de funcții al personalului din cadrul Spitalului Județean de Urgență Vaslui își încetează aplicabilitatea.

V. **Consultări derulate în vederea elaborării proiectului de hotărâre în cauză:** notificarea Comitetului Director al Spitalului Județean de Urgență "Sfânta Chiriachi" Vaslui nr.4904/05.03.2025.

VI. **Activități de informare publică privind elaborarea proiectului de hotărâre în cauză:** nu este cazul.

VII. Măsurile de implementare necesare, respectiv modificările instituționale și funcționale preconizate:

După adoptare, hotărârea va fi comunicată prin intermediul secretarului general al județului, în termenul prevăzut de lege, Instituției Prefectului - Județul Vaslui în vederea exercitării controlului de legalitate, Direcției Economice din cadrul aparatului de specialitate al Consiliului Județean Vaslui, precum și Spitalului Județean de Urgență "Sfânta Chiriachi" Vaslui în vederea aducerii la îndeplinire.

Totodată, actul administrativ se va aduce la cunoștință publică prin postare pe pagina de internet a Consiliului Județean Vaslui <http://www.cjvs.eu> - secțiunea "Monitorul Oficial Local".

VIII. Concluzii, constatări și propuneri:

Ținând cont de argumentele prezentate mai sus, apreciem ca necesară. Oportună și urgentă inițierea Proiectului de hotărâre privind aprobarea organigramei și a statului de funcții al personalului din cadrul Spitalului Județean de Urgență "Sfânta Chiriachi" Vaslui, proiect elaborat cu sprijinul Serviciului Managementul Resurselor Umane, Formare Profesională și SSM din cadrul Direcției Economice a aparatului de specialitate al consiliului județean.

Pentru aceste considerente, propunem analizarea proiectului de hotărâre în vederea supunerii lui spre aprobare în prima ședință a Consiliului Județean Vaslui.

**PREȘEDINTE,
Ciprian-Ionuț Trifan**

RAPORT DE SPECIALITATE

la proiectul de hotărâre privind aprobarea organigramei și a statului de funcții al personalului din cadrul Spitalului Județean de Urgență "Sfânta Chiriachi" Vaslui

În conformitate cu prevederile art.182 alin.(4), coroborate cu ale art.136 din Ordonanța de urgență a Guvernului nr.57/2019 privind Codul administrativ, cu modificările și completările ulterioare, Serviciul Managementul Resurselor Umane, Formare Profesională și SSM din cadrul Direcției Economice în calitate sa de compartiment de resort în cadrul aparatului de specialitate al Consiliului Județean Vaslui, a analizat Proiectul de hotărâre în cauză, în raport cu atribuțiile și competențele specifice acestui compartiment și a constatat următoarele:

a) Domeniul reglementat: administrație publică locală/organizare și funcționare instituții publice de interes județean;

b) Impactul financiar asupra bugetului județului: nu este cazul.

c) Compatibilitatea și conformitatea cu legile, ordonanțele, hotărârile Guvernului, strategiile naționale și legislația secundară (ordine, instrucțiuni, normative, regulamente, etc.) și terțiară (hotărâri ale consiliului județean) în limitele și în a căror implementare și aplicare este elaborat respectivul proiect de hotărâre: prin proiectul de hotărâre analizat se respectă și se pun în aplicare prevederile/norme aplicabile domeniului reglementat, respectiv prevederile:

Ø art.173 alin.(1) lit.a) și alin.(2) lit.c) din Ordonanța de urgență a Guvernului nr.57/2019 privind Codul administrativ, cu modificările și completările ulterioare;

Ø Hotărârii Guvernului nr.65/2025 pentru aprobarea listei unităților sanitare în cadrul cărora se organizează centre de sănătate mintală și pentru prevenirea adicțiilor;

Ø Ordonanței de urgență a Guvernului nr.147/2024 privind înființarea, organizarea și funcționarea Agenției Naționale pentru Politici și Coordonarea în Domeniul Drogurilor și al Adicțiilor, a centrelor de sănătate mintală și pentru prevenirea adicțiilor, precum și pentru modificarea unor acte normative, cu modificările ulterioare;

d) Impactul asupra reglementărilor interne din sfera de competență/activitate a compartimentului: la data intrării în vigoare a prezentului act administrativ Hotărârea Consiliului Județean Vaslui nr.237/2023 privind aprobarea organigramei și a statului de funcții al Spitalului Județean de Urgență Vaslui, cu modificările și completările ulterioare își încetează aplicabilitatea.

Ținând seama de constatările precizate mai sus, propunem și supunerea spre dezbatere a proiectului de hotărâre în plenul Consiliului Județean Vaslui.

Numele și prenumele	Funcția	Data	Semnătura
Avizat- Țuțuianu Mircea	Director executiv	07.03.2025	
Verificat - Ciobanu Ramona-Alina	Șef-serviciu	07.03.2025	
Întocmit - Sîrbu Margareta	Consilier	07.03.2025	



ROMANIA
CONSILIUL JUDEȚEAN VASLUI
SPITALUL JUDEȚEAN DE URGENȚĂ "SFÂNTA CHIRIACHI" VASLUI

Operator de date personale înregistrat la ANSPDCP cu nr. 12831

Vaslui, str. Ștefan cel Mare nr. 233
tel. 0235 312120, 316626; fax: 0235 314632
SERVICIUL URGENȚE - tel./fax: 0235 314403

C.U.I. 3551942
web: sjuvaslui.ro
e-mail: office@sjuvaslui.ro



Sigilat digital de:
Judetul Vaslui
Inregistrat cu: Nr. lucrare 42/8466 din
05.03.2025 / Nr. act (R112)417 din
06.03.2025
Data: 06.03.2025 11:37:25 (GMT+02:00)

CĂTRE
CONSILIUL JUDEȚEAN VASLUI

Având în vedere:

- Prevederile art. 2 din ORDONANȚA DE URGENȚĂ nr. 147 din 12 decembrie 2024, privind înființarea, organizarea și funcționarea Agenției Naționale pentru Politici și Coordonare în Domeniul Drogurilor și al Adicțiilor, a centrelor de sănătate mintală și pentru prevenirea adicțiilor, precum și pentru modificarea unor acte normative, publicată în Monitorul Oficial al României, Partea I, nr. 1262 din 13 decembrie 2024, cu modificările și completările ulterioare, și care la alineatul 1 prevede:

(1) Se organizează centre de sănătate mintală și pentru prevenirea adicțiilor, denumite în continuare centre, prin reorganizarea centrelor de sănătate mintală organizate în cadrul spitalelor publice, prin preluarea atribuțiilor aferente centrelor, personalului contractual, a posturilor aferente și a patrimoniului centrelor de prevenire, evaluare și consiliere antidrog, regionale și județene din cadrul Agenției Naționale Antidrog.

- Art. 1 din Hotărârea de Guvern nr. 65 din 20 februarie 2025, pentru aprobarea Listei unităților sanitare în cadrul cărora se organizează centre de sănătate mintală și pentru prevenirea adicțiilor, publicată în Monitorul Oficial al României, Partea I, nr. 164 din 24 februarie 2025, listă în care la poziția 38 se regăsește Spitalul Județean de Urgență „Sfânta Chiriachi” Vaslui.

Prin prezenta vă rugăm să aprobați Statul de funcții și Organigrama Spitalului Județean de Urgență "Sfânta Chiriachi" Vaslui, după cum urmează:

1. **Centrul de sănătate mintală (CSM)**, se reorganizează în **Centrul de sănătate mintală și pentru prevenirea adicțiilor**, prin preluarea atribuțiilor, personalului contractual, a posturilor aferente și a patrimoniului centrelor de prevenire, evaluare și consiliere antidrog județene din cadrul Agenției Naționale Antidrog.

Prin preluarea personalului contractual și a posturilor aferente, este necesară modificarea statului de funcții și introducerea în cadrul structurii reorganizate **Centrul de sănătate mintală și pentru prevenirea adicțiilor**, a 2 (doua) poziții corespunzătoare funcțiilor de Inspector de specialitate gr.I, și implicit renumerotarea pozițiilor din statul de funcții. Astfel, pozițiile 1578 și 1579 vor corespunde funcțiilor de INSPECTOR DE SPECIALITATE GR.I.

Prin suplimentarea statului de funcții cu 2 posturi , numărul total de posturi aprobate va crește de la 1638 posturi la 1640 posturi .

În conformitate cu prevederile art.2 alin (3) *Centrele sunt finanțate de la bugetul de stat, prin bugetul Ministerului Sănătății, în condițiile prevăzute de Legea nr. 95/2006 privind reforma în domeniul sănătății, republicată, cu modificările și completările ulterioare, sau, după caz, din bugetul Fondului național unic de asigurări sociale de sănătate, în condițiile stabilite prin legislația aplicabilă programelor naționale de sănătate curative.*

2. Centrul de sănătate mintală - copii(CSM -copii) , se reorganizează / își schimbă denumire în Centrul de sănătate mintală și pentru prevenirea adicțiilor – copii
În conformitate cu prevederile articolul 8 lit. b din O.U.G. 147/2024,
b) sintagmele „centre de sănătate mintală”, „laboratoare de sănătate mintală (LSM)” și „centre de prevenire, evaluare și consiliere antidrog” se înlocuiesc cu sintagma „centre de sănătate mintală și pentru prevenirea adicțiilor”, fără a suferi alte modificări.

MANAGER,

Ciobanu Emilia Irina



DIRECTOR FIN.CONT.,

Ec. Munteanu Cașmenica

	Nume și prenume	Funcția	Data	Semnătura
Verificat	Cîmpianu Cristian	Șef Serviciu Resurse Umane	05.03.2025	
Întocmit	Raclariu Alina	Referent de specialitate I	05.03.2025	

STAT DE FUNCȚII

al personalului din cadrul Spitalului Județean de Urgență
Sfânta Chiriachi" Vaslui "

Nr. crt.	COMPARTIMENT/ FUNCȚIE	Nivel studii	Nr. Posturi normate
I. COMITET DIRECTOR			4.0
1	MANAGER, GR.II	S	1.0
2	DIRECTOR MEDICAL, GR.II	S	1.0
3	DIRECTOR FINANCIAR CONTABIL, GR.II	S	1.0
4	DIRECTOR DE INGRIJIRI, GR.II	S	1.0
II. SECȚIA CHIRURGIE GENERALĂ - 74 paturi din care: compartiment neurochirurgie- 5 paturi; compartiment urologie- 7 paturi			69.0
5	MEDIC SEF SECȚIE, GR.II	S	1.0
6-12	MEDIC PRIMAR	S	7.0
13-15	MEDIC SPECIALIST	S	3.0
16	MEDIC REZIDENT ULTIMUL AN	S	1.0
17	ASISTENT MEDICAL PR SEF	PL	1.0
18-37	ASISTENT MEDICAL PR	PL	20.0
38-39	ASISTENT MEDICAL	PL	2.0
40-45	ASISTENT MEDICAL DEB.	PL	6.0
46	REGISTRATOR MEDICAL DEB.	M	1.0
47-56	INFIRMIERA	G	10.0
57-58	INFIRMIERA DEB.	G	2.0
59-69	INGRIJITOARE	G	11.0
70-73	BRANCARDIER	G	4.0
III. SECȚIA CHIRURGIE ȘI ORTOPEDIE INFANTILĂ - 25 paturi			24.0
74	MEDIC SEF SECȚIE, GR.I	S	1.0
75-76	MEDIC PRIMAR	S	2.0
77	MEDIC SPECIALIST	S	1.0
78	MEDIC REZIDENT AN IV	S	1.0
79	ASISTENT MEDICAL PR SEF	PL	1.0
80	ASISTENT MEDICAL LICENȚIAT PR.	S	1.0
81-86	ASISTENT MEDICAL PR	PL	6.0
87	ASISTENT MEDICAL	PL	1.0
88	ASISTENT MEDICAL DEB.	PL	1.0
89-91	INFIRMIERA	G	3.0
92	INFIRMIERA DEBUTANTA	G	1.0
93-95	INGRIJITOARE	G	3.0
96-97	BRANCARDIER	G	2.0

IV. SECȚIA ORTOPEDIE ȘI TRAUMATOLOGIE - 25 paturi			27.0
98	MEDIC SEF SECȚIE, GR.I	S	1.0
99-101	MEDIC PRIMAR	S	3.0
102	MEDIC SPECIALIST	S	1.0
103	ASISTENT MEDICAL PR SEF	PL	1.0
104-109	ASISTENT MEDICAL PR	PL	6.0
110	ASISTENT MEDICAL DEB.	PL	1.0
111-112	ASISTENT MEDICAL	PL	2.0
113	REGISTRATOR MEDICAL PR.	M	1.0
114-116	INFIRMIERA	G	3.0
117	INFIRMIERA DEB.	G	1.0
118-120	INGRIJITOARE	G	3.0
121-123	BRANCARDIER	G	3.0
124	KINETOTERAPEUT PR	S	1.0
V. SECȚIA OBSTETRICĂ-GINECOLOGIE - 55 paturi			71.0
125	MEDIC SEF SECȚIE, GR.II	S	1.0
126-131	MEDIC PRIMAR	S	6.0
132-134	MEDIC SPECIALIST	S	3.0
135	ASISTENT MEDICAL PR SEF	PL	1.0
136-158	ASISTENT MEDICAL PR	PL	23.0
159	ASISTENT MEDICAL LICENȚIAT PR	S	1.0
160	MOAȘĂ LICENȚIATA PR.	S	1.0
161-165	ASISTENT MEDICAL	PL	5.0
166	ASISTENT MEDICAL DEB.	PL	1.0
167	REGISTRATOR MEDICAL	M	1.0
168-176	INFIRMIERA	G	9.0
177-191	INGRIJITOARE	G	15.0
197-195	BRANCARDIER	G	4.0
VI. COMPARTIMENTUL OFTALMOLOGIE - 20 paturi			22.0
196	MEDIC PRIMAR COORDONATOR	S	1.0
197-198	MEDIC PRIMAR	S	2.0
199	MEDIC SPECIALIST	S	1.0
200	ASISTENT MEDICAL PR COORDONATOR	PL	1.0
201-205	ASISTENT MEDICAL PR	PL	5.0
206	ASISTENT MEDICAL DEB.	PL	1.0
207	ASISTENT MEDICAL	PL	1.0
208	REGISTRATOR MEDICAL PR.	M	1.0
209-211	INFIRMIERA	G	3.0
212	INFIRMIERA	G	1.0
213-217	INGRIJITOARE	G	5.0
VII. SECȚIA O.R.L. - 25 paturi din care comp.chirurgie orală și maxilo-facială - 5 paturi			27.0
218	MEDIC SEF SECȚIE, GR.I	S	1.0

219-221	MEDIC PRIMAR	S	3.0
222-223	MEDIC SPECIALIST	S	2.0
224	MEDIC PRIMAR	S	1.0
225	ASISTENT MEDICAL PR SEF	PL	1.0
226	ASISTENT MEDICAL LICENTIAȚ PR	S	1.0
227-231	ASISTENT MEDICAL PR	PL	5.0
232-233	ASISTENT MEDICAL	PL	2.0
234	ASISTENT MEDICAL PR.	PL	1.0
235	REGISTRATOR MEDICAL	M	1.0
236-238	INFIRMIERA	G	3.0
239	INFIRMIERA DEB.	G	1.0
240-244	INGRIJITOARE	G	5.0
VIII. SECȚIA NEONATOLOGIE - 40 paturi din care comp.prematuri - 10 paturi și comp.terapie intensivă - 8 paturi			73.0
245	MEDIC SEF SECȚIE, GR.I	S	1.0
246-248	MEDIC PRIMAR	S	3.0
249-250	MEDIC SPECIALIST	S	2.0
251-252	MEDIC REZIDENT AN V	S	2.0
253	ASISTENT MEDICAL LICENTIAȚ PR. SEF	S	1.0
254-256	ASISTENT MEDICAL LICENTIAȚ PR	S	3.0
257-272	ASISTENT MEDICAL PR	PL	16.0
273-277	ASISTENT MEDICAL	PL	5.0
278-298	ASISTENT MEDICAL DEB.	PL	21.0
299-308	INFIRMIERA	G	10.0
309	INFIRMIERA DEB.	G	1.0
310-317	INGRIJITOARE	G	8.0
IX. SECȚIA A.T.I.- 20 paturi			77.0
318	MEDIC SEF SECȚIE, GR.I	S	1.0
319-322	MEDIC PRIMAR	S	4.0
323-329	MEDIC SPECIALIST	S	7.0
330	MEDIC REZIDENT AN V	S	1.0
331	MEDIC REZIDENT AN IV	S	1.0
332	ASISTENT MEDICAL LICENTIAȚ PR. SEF	S	1.0
333-334	ASISTENT MEDICAL LICENTIAȚ PR.	S	2.0
335-362	ASISTENT MEDICAL PR	PL	28.0
363-366	ASISTENT MEDICAL	PL	4.0
367-369	ASISTENT MEDICAL DEB.	PL	3.0
370	REGISTRATOR MEDICAL PR.	M	1.0
371-383	INFIRMIERA	G	13.0
384-385	INFIRMIERA DEB.	G	2.0
386-389	INGRIJITOARE	G	4.0
390-393	BRANCARDIER	G	4.0
394	FARMACIST SPECIALIST	S	1.0

X. SECȚIA NEUROLOGIE - 59 paturi din care: comp.recuperare medicală neurologie - 9 paturi			74.0
395	MEDIC SEF SECȚIE, GR.II	S	1.0
396-399	MEDIC PRIMAR	S	4.0
400-401	MEDIC SPECIALIST	S	2.0
402	KINETOTERAPEUT PRINCIPAL	S	1.0
403	KINETOTERAPEUT	S	1.0
404	ASISTENT MEDICAL PR SEF	PL	1.0
405-406	ASISTENT MEDICAL LICENȚIAT PR.	S	2.0
407-423	ASISTENT MEDICAL PR	PL	17.0
424-427	ASISTENT MEDICAL	PL	4.0
428-433	ASISTENT MEDICAL DEB.	PL	6.0
434	REGISTRATOR MEDICAL PRINCIPAL	M	1.0
435-448	INFIRMIERA	G	14.0
449-461	INFIRMIERA DEB.	G	13.0
462-465	INGRIJITOARE	G	4.0
466-468	BRANCARDIER	G	3.0
XI. SECȚIA MEDICINĂ INTERNĂ - 89 paturi din care: comp.gastroenterologie - 15 paturi; comp.D.Z.N.B.M. - 10 paturi; comp.reumatologie - 5 paturi; comp.nefrologie - 5 paturi			65.0
469	MEDIC SEF SECȚIE, GR.II	S	1.0
470-478	MEDIC PRIMAR	S	9.0
479-481	MEDIC SPECIALIST	S	3.0
482	ASISTENT MEDICAL PR SEF	PL	1.0
483	ASISTENT MEDICAL	PL	1.0
484	ASISTENT MEDICAL PR	SSD	1.0
485-506	ASISTENT MEDICAL PR	PL	22.0
507-508	ASISTENT MEDICAL	PL	2.0
509	REGISTRATOR MEDICAL PR.	M	1.0
510	REGISTRATOR MEDICAL	M	1.0
511-521	INFIRMIERA	G	11.0
522-523	INFIRMIERA DEB.	G	2.0
524-533	INGRIJITOARE	G	10.0
XII. SECȚIA BOLI INFECȚIOASE - 55 paturi din care: comp. HIV SIDA- 5 paturi si comp. copii- 10 paturi			45.0
534	MEDIC SEF SECȚIE, GR.II	S	1.0
535-537	MEDIC PRIMAR	S	3.0
538	MEDIC SPECIALIST	S	1.0
539	ASISTENT MEDICAL LICENȚIAT PR. SEF	S	1.0
540-543	ASISTENT MEDICAL LICENȚIAT PR	S	4.0
544-558	ASISTENT MEDICAL PR.	PL	15.0
559	ASISTENT MEDICAL	PL	1.0
560	ASISTENT MEDICAL DEB.	PL	1.0
561	REGISTRATOR MEDICAL PR	M	1.0
562-569	INFIRMIERA	G	8.0

570-577	INGRIJITOARE	G	8.0
578	BRANCARDIER	G	1.0
XIII. SECȚIA PSIHIATRIE - 80 paturi			69.0
579	MEDIC SEF SECTIE, GR.II	S	1.0
580-583	MEDIC PRIMAR	S	4.0
584-586	MEDIC SPECIALIST	S	3.0
587	PSIHOLOG PR	S	1.0
588	ASISTENT MEDICAL PR SEF	PL	1.0
589-611	ASISTENT MEDICAL PR	PL	23.0
612	ASISTENTA SOCIALA PR.	S	1.0
613	ASISTENT SOCIAL PR.	PL	1.0
614	INSTRUCTOR ERGOTERAPEUT DEB	M	1.0
615-616	REGISTRATOR MEDICAL PR.	M	2.0
617-626	INFIRMIERA	G	10.0
627	MUNCITOR NECALIFICAT	G	1.0
628	INFIRMIERA DEB.	G	1.0
629-636	INGRIJITOARE	G	8.0
637	MUNCITOR NECALIFICAT	G	1.0
638-641	BRANCARDIER	G	4.0
642-647	MUNCITOR NECALIFICAT	G	6.0
XIV. SECȚIA PNEUMOLOGIE - 88 paturi din care: comp. TBC - 50 paturi			74.0
648	MEDIC SEF SECTIE, GR.II	S	1.0
649-652	MEDIC PRIMAR	S	4.0
653-656	MEDIC SPECIALIST	S	4.0
657-658	MEDIC REZIDENT AN V	S	2.0
659	ASISTENT MEDICAL LICENTIAȚ PR. SEF	S	1.0
660-661	ASISTENT MEDICAL LICENTIAȚ PR	S	2.0
662-684	ASISTENT MEDICAL PR	PL	23.0
685	ASISTENT MEDICAL DEB.	PL	1.0
686	ASISTENT MEDICAL	PL	1.0
687	REGISTRATOR MEDICAL PR.	M	1.0
688-696	INFIRMIERA	G	9.0
697-700	INFIRMIERA DEB.	G	4.0
701-719	INGRIJITOARE	G	19.0
720-721	BRANCARDIER	G	2.0
XV. SECȚIA PEDIATRIE - 54 paturi			50.0
722	MEDIC SEF SECTIE, GR.II	S	1.0
723-728	MEDIC PRIMAR	S	6.0
729	ASISTENT MEDICAL LICENTIAȚ PR. SEF	S	1.0
730-739	ASISTENT MEDICAL LICENTIAȚ PR	S	10.0
740-753	ASISTENT MEDICAL PR	PL	14.0
754	REGISTRATOR MEDICAL PR.	M	1.0

755-761	INFIRMIERA	G	7.0
762	INFIRMIERA DEB.	G	1.0
763-771	INGRIJITOARE	G	9.0
XVI. SECȚIA CARDIOLOGIE - 26 paturi			29.0
772	MEDIC SEF SECȚIE, GR.I	S	1.0
773	MEDIC PRIMAR	S	1.0
774-776	MEDIC SPECIALIST	S	3.0
777	MEDIC REZIDENT ULTIMUL AN	S	1.0
778	ASISTENT MEDICAL PR SEF	PL	1.0
779-787	ASISTENT MEDICAL PR.	PL	9.0
788-789	ASISTENT MEDICAL	PL	2.0
790	REGISTRATOR MEDICAL	M	1.0
791-795	INFIRMIERA	G	5.0
796-800	INGRIJITOARE	G	5.0
XVII. COMPARTIMENTUL DERMATOVENEROLOGIE - 16 paturi			16.0
801	MEDIC PRIMAR COORDONATOR	S	1.0
802	MEDIC PRIMAR	S	1.0
803-804	MEDIC SPECIALIST	S	2.0
805	ASISTENT MEDICAL PR. COORDONATOR	PL	1.0
806-810	ASISTENT MEDICAL PR	PL	5.0
811-813	INFIRMIERA	G	3.0
814-816	INGRIJITOARE	G	3.0
XVIII. COMPARTIMENTUL ONCOLOGIE MEDICALĂ - 20 paturi: din care 5 paturi hematologie			25.0
817	MEDIC PRIMAR COORDONATOR	S	1.0
818-820	MEDIC PRIMAR	S	3.0
821	MEDIC SPECIALIST	S	1.0
822	MEDIC REZIDENT AN V	S	1.0
823	ASISTENT MEDICAL LICENȚIAT PR COORDONATOR	S	1.0
824-825	ASISTENT MEDICAL PR	PL	2.0
826	ASISTENT MEDICAL	PL	1.0
827-829	ASISTENT MEDICAL PR	PL	3.0
830	ASISTENT MEDICAL	PL	1.0
831	REGISTRATOR MEDICAL PR.	M	1.0
832-833	INFIRMIERA	G	2.0
834	INFIRMIERA	G	1.0
835-840	INGRIJITOARE	G	6.0
841	BRANCARDIER	G	1.0
XIX. COMPARTIMENTUL RECUPERARE, MEDICINĂ FIZICĂ ȘI BALNEOLOGIE - 16 paturi			25.0
842	MEDIC PRIMAR COORDONATOR	S	1.0
843	MEDIC SPECIALIST	S	1.0

844	KINETOTERAPEUT PR.	S	1.0
845	ASISTENT MEDICAL PR COORDONATOR	PL	1.0
846-853	ASISTENT MEDICAL PR	PL	8.0
854	ASISTENT MEDICAL	PL	1.0
855	MASEUR	M	1.0
856	REGISTRATOR MEDICAL PR.	M	1.0
857-863	INFIRMIERA	G	7.0
864	INFIRMIERA DEB.	G	1.0
865-866	INGRIJITOARE	G	2.0
XX. BLOC OPERATOR CENTRAL			70.0
867	ASISTENT MEDICAL LICENTIAȚI PR SEF	S	1.0
868-871	ASISTENT MEDICAL LICENTIAȚI PR	S	4.0
872-892	ASISTENT MEDICAL PR	PL	21.0
893-896	ASISTENT MEDICAL	PL	4.0
897	ASISTENT MEDICAL DEB.	PL	1.0
898-906	INFIRMIERA	G	9.0
907-918	INFIRMIERA DEB.	G	12.0
919-926	INGRIJITOARE	G	8.0
927-936	BRANCARDIER	G	10.0
XXI. SALĂ OPERAȚII OFTALMOLOGIE			3.0
937-938	ASISTENT MEDICAL PR	PL	2.0
939	INFIRMIERA DEB.	G	1.0
XXII. U.T.S.			11.0
940-941	ASISTENT MEDICAL LICENTIAȚI PR.	S	2.0
942-945	ASISTENT MEDICAL PR	PL	4.0
946	ASISTENT MEDICAL	PL	1.0
947	ASISTENT MEDICAL DEB	PL	1.0
948-950	INGRIJITOARE	G	3.0
XXIII. LABORATOR ANALIZE MEDICALE CU PUNCT DE LUCRU ÎN AMBULATORIUL INTEGRAT			51.0
951	MEDIC SEF LABORATOR, GR.II	S	1.0
952-953	MEDIC PRIMAR	S	2.0
954-955	MEDIC SPECIALIST	S	2.0
956	MEDIC REZIDENT AN V	S	1.0
957	BIOLOG PR	S	1.0
958	BIOLOG DEB.	S	1.0
959	BIOLOG PRINCIPAL	S	1.0
960-965	CHIMIST PR	S	6.0
966-968	CHIMIST SPECIALIST	S	3.0
969	CHIMIST	S	1.0
970	CHIMIST DEB.	S	1.0
971	BIOLOG SPECIALIST	S	1.0
972	ASISTENT MEDICAL PR SEF	PL	1.0

973-987	ASISTENT MEDICAL PR	PL	15.0
988-989	ASISTENT MEDICAL DEB.	PL	2.0
990-993	ASISTENT MEDICAL	PL	4.0
994-996	ASISTENT MEDICAL DEB.	PL	3.0
997	REGISTRATOR MEDICAL	M	1.0
998-1001	INGRIJITOARE	G	4.0
XXIV. LABORATOR BACTERIOLOGIE BK			11.0
1002	MEDIC SEF LABORATOR, GR.I	S	1.0
1003	MEDIC PRIMAR	S	1.0
1004	BIOLOG SPECIALIST	S	1.0
1005	BIOLOG	S	1.0
1006	BIOLOG DEBUTANT	S	1.0
1007	ASISTENT MEDICAL PR.COORDONATOR	PL	1.0
1008-1011	ASISTENT MEDICAL PR	PL	4.0
1012	INGRIJITOARE	G	1.0
XXV. LABORATOR RADIOLOGIE ȘI IMAGISTICĂ MEDICALĂ -cu un punct de lucru în pavilionul în care funcționează Secția pneumologie și un Compartiment CT			35.0
1013	MEDIC SEF LABORATOR, GR.II	S	1.0
1014	MEDIC PRIMAR	S	1.0
1015-1016	MEDIC SPECIALIST	S	2.0
1017	MEDIC PRIMAR	S	1.0
1018	MEDIC SPECIALIST	S	1.0
1019	FIZICIAN PRINCIPAL	S	1.0
1020	ASISTENT MEDICAL PR SEF	PL	1.0
1021	ASISTENT MEDICAL LICENȚIAT PR.	S	1.0
1022-1038	ASISTENT MEDICAL PR	PL	17.0
1039	ASISTENT MEDICAL	PL	1.0
1040	REGISTRATOR MEDICAL PR.	M	1.0
1041-1042	INGRIJITOARE	G	2.0
1043-1044	ASISTENT MEDICAL	PL	2.0
1045	TEHNICIAN DE RADIOLOGIE SI IMAGISTICA LICENȚIAT	S	1.0
1046-1047	INGRIJITOARE	G	2.0
XXVI. LABORATOR EXPLORĂRI FUNCȚIONALE			3.0
1048	MEDIC SPECIALIST	S	1.0
1049	ASISTENT MEDICAL LICENȚIAT PR	S	1.0
1050	ASISTENT MEDICAL PR	PL	1.0
XXVII. LABORATOR RECUPERARE, MEDICINĂ FIZICĂ ȘI BALNEOLOGIE			8.0
1051	MEDIC SEF LABORATOR, GR.I	S	1.0
1052	MEDIC SPECIALIST	S	1.0
1053	ASISTENT MEDICAL LICENȚIAT	S	1.0
1054	ASISTENT MEDICAL PR COORDONATOR	PL	1.0
1055	MEDIC PRIMAR	S	1.0

1056	FIZIOKINETOTERAPEUT	S	1.0
1057	ASISTENT MEDICAL PR	PL	1.0
1058	INGRIJITOARE	G	1.0
XXVIII. LABORATOR ENDOSCOPIE DIGESTIVĂ			3.0
1059	ASISTENT MEDICAL LICENȚIAT PR.	S	1.0
1060	ASISTENT MEDICAL PR	PL	1.0
1061	INGRIJITOARE	G	1.0
XXIX. CAMERĂ DE GARDĂ BOLI INFECȚIOASE			5.0
1062-1064	ASISTENT MEDICAL PR	PL	3.0
1065-1066	ASISTENT MEDICAL	PL	2.0
XXX. CAMERĂ DE GARDĂ PSIHIARIE			5.0
1067	ASISTENT MEDICAL LICENȚIAT PR.	S	1.0
1068-1071	ASISTENT MEDICAL PR.	PL	4.0
XXXI. COMPARTIMENT ENDOSCOPIE BRONȘICĂ			4.0
1072	ASISTENT MEDICAL	PL	1.0
1073-1074	ASISTENT MEDICAL PR	PL	2.0
1075	INGRIJITOARE	G	1.0
XXXII. SERVICIUL DE PREVENIRE A INFECȚIILOR ASOCIATE ASISTENȚEI MEDICALE			10.0
1076	MEDIC ȘEF SERVICIU	S	1.0
1077	MEDIC SPECIALIST	S	1.0
1078	MEDIC REZIDENT AN III	S	1.0
1079	ASISTENT MEDICAL PR	PL	1.0
1080	ASISTENT MEDICAL LICENȚIAT PR COORDONATOR	S	1.0
1081	ASISTENT MEDICAL LICENȚIAT PR	S	1.0
1082	ASISTENT MEDICAL PR	PL	1.0
1083-1085	AGENT DDD	G	3.0
XXXIII. SERVICIUL DE ANATOMIE PATOLOGICĂ cu comp. citologie, comp. histopatologie, comp. prosectură)			20.0
1086	MEDIC ȘEF SERVICIU, GR.II	S	1.0
1087-1088	MEDIC PRIMAR	S	2.0
1089	MEDIC SPECIALIST	S	1.0
1090	ASISTENT MEDICAL PR COORDONATOR	PL	1.0
1091-1093	ASISTENT MEDICAL PR	PL	3.0
1094-1097	ASISTENT MEDICAL	PL	4.0
1098-1101	ASISTENT MEDICAL DEB.	PL	4.0
1102-1103	INGRIJITOARE	G	2.0
1104-1105	AUTOPSIER PRINCIPAL	M	2.0
XXXIV. STERILIZARE			8.0
1106	ASISTENT MEDICAL PR ȘEF	PL	1.0
1107	ASISTENT MEDICAL LICENȚIAT PR	S	1.0
1108-1111	ASISTENT MEDICAL PR	PL	4.0

1112-1113	INGRIJITOARE	G	2.0
XXXV. FARMACII CU CIRCUIT ÎNCHIS			33.0
FARMACIA NR. 1			18.0
1114	FARMACIST SEF SECTIE, GR.II	S	1.0
1115	FARMACIST	S	1.0
1116-1124	ASISTENT MEDICAL PR	PL	9.0
1125-1126	ASISTENT MEDICAL	PL	2.0
1127	ASISTENT MEDICAL DEB.	PL	1.0
1128-1130	INGRIJITOARE	G	3.0
1131	OPERATOR CONTROLOR DATE I	M	1.0
FARMACIA NR. 2			8.0
1132	FARMACIST SEF SECTIE, GR.I	S	1.0
1133	FARMACIST	S	1.0
1134-1137	ASISTENT MEDICAL PR	PL	4.0
1138-1139	INGRIJITOARE	G	2.0
FARMACIA NR. 3			7.0
1140	FARMACIST SEF SECTIE, GR.I	S	1.0
1141	FARMACIST SPECIALIST	S	1.0
1142-1145	ASISTENT MEDICAL PR	PL	4.0
1146	INGRIJITOARE	G	1.0
XXXVI. CABINET DIABET ZAHARAT, NUTRIȚIE ȘI BOLI METABOLICE - EDUCAȚIE SPECIFICĂ			6.0
1147	MEDIC PRIMAR	S	1.0
1148	MEDIC SPECIALIST	S	1.0
1149-1151	ASISTENT MEDICAL PR	PL	3.0
1152	INGRIJITOARE	G	1.0
XXXVII. CABINET DIABET ZAHARAT, NUTRIȚIE ȘI BOLI METABOLICE			2.0
1153	MEDIC PRIMAR	S	1.0
1154	ASISTENT MEDICAL PR	PL	1.0
XXXVIII. CABINET PLANIFICARE FAMILIALĂ			4.0
1155	MEDIC PRIMAR	S	1.0
1156	MEDIC SPECIALIST	S	1.0
1157	ASISTENT MEDICAL PR	PL	1.0
1158	ASISTENT MEDICAL DEB.	PL	1.0
XXXIX. CABINET ONCOLOGIE MEDICALĂ			3.0
1159-1160	ASISTENT MEDICAL PR	PL	2.0
1161	REGISTRATOR MEDICAL PR.	M	1.0
XL. CABINET BOLI INFECȚIOASE			4.0
1162	MEDIC SPECIALIST	S	1.0
1163	MEDIC REZIDENT AN V	S	1.0
1164	ASISTENT MEDICAL PR	PL	1.0

1165	ASISTENT MEDICAL	PL	1.0
XLI. CABINET ASISTENȚĂ SOCIALĂ			2.0
1166	ASISTENT SOCIAL PR.	S	1.0
1167	ASISTENT SOCIAL	S	1.0
XLII. COMPARTIMENT EVALUARE, STATISTICĂ MEDICALĂ ȘI INFORMATICĂ			5.0
1168	BIOINGINER MEDICAL PR	S	1.0
1169	ASISTENT MEDICAL LICENȚIAT PR	S	1.0
1170	ASISTENT MEDICAL PR	PL	1.0
1171	ANALIST PROGRAMATOR I	S	1.0
1172	STATISTICIAN PR	M	1.0
XLIII. SERVICIUL DE INTERNĂRI ȘI RELAȚII CU PUBLICUL			6.0
1173-1174	REGISTRATOR MEDICAL PR	M	2.0
1175-1178	REGISTRATOR MEDICAL	M	4.0
XLIV. BUCĂTĂRIE DIETETICĂ			2.0
1179-1180	ASISTENT MEDICAL PR.	PL	2.0
XLV. SPĂLĂTORIE			22.0
1181-1182	SPALATOREASA CU GESTIUNE	G	2.0
1183-1202	SPALATOREASA	G	20.0
XLVI. COMPARTIMENT RELAȚII CU PUBLICUL			1.0
1203	REFERENT TR. IA	M	1.0
XLVII. COMPARTIMENTUL PSI, PROTECȚIE CIVILĂ ȘI SITUAȚII DE URGENȚĂ			2.0
1204	REFERENT DE SPECIALITATE GR.I	S	1.0
1205	SEF FORMATIE POMPIERI	PR	1.0
XLVIII. SERVICIUL RESURSE UMANE			13.0
1206	SEF SERV, GR.II	S	1.0
<i>COMPARTIMENT personal, sănătate și securitate în muncă</i>			3.0
1207-1208	ECONOMIST GR.IA	S	2.0
1209	REFERENT DE SPECIALITATE GR.I	S	1.0
<i>COMPARTIMENT salarizare</i>			6.0
1210	ECONOMIST GR.IA	S	1.0
1211-1213	REFERENT DE SPECIALITATE GR. I	S	3.0
1214	ECONOMIST GR.II	S	1.0
1215	OPERATOR CONTROLOR DATE TR.I	M	1.0
<i>COMPARTIMENT informatica</i>			3.0
1216	INGINER DE SISTEM DEB.	S	1.0
1217	REFERENT DE SPECIALITATE GR. III	S	1.0
1218	OPERATOR CONTROLOR DATE TR.II	M	1.0
XLIX. SERVICIUL TEHNIC			67.0
1219	SEF SERVICIU GR.II	S	1.0
1220	SUBINGINER I	SSD	1.0

1221	BIOINGINER MEDICAL PRINCIPAL	S	1.0
1222	BIOINGINER MEDICAL	S	1.0
1223	BIOINGINER MEDICAL DEB.	S	1.0
1224	DACTILOGRAF TR. IA	M	1.0
1225	FUNCTIONAR	M	1.0
COMPARTIMENT Întreținere și Reparații, din care:			46.0
ATELIER DESERVIRE, ÎNTREȚINERE CENTRALE TERMICE			14.0
1226	ȘEF FORMAȚIE MUNCITORI		1.0
1227-1232	MUNCITOR CALIFICAT TR.I		6.0
1233-1234	MUNCITOR CALIFICAT TR.IV		2.0
1235-1236	MUNCITOR CALIFICAT TR.I		2.0
1237-1238	MUNCITOR CALIFICAT TR.II		2.0
1239	MUNCITOR CALIFICAT TR.III		1.0
ATELIER DESERVIRE, ÎNTREȚINERE STAȚIE OXIGEN, POMPE APĂ			11.0
1240	ȘEF FORMAȚIE MUNCITORI		1.0
1241-1243	MUNCITOR CALIFICAT TR.I		3.0
1244	MUNCITOR CALIFICAT TR.IV		1.0
1245	MUNCITOR CALIFICAT TR.I		1.0
1246-1247	MUNCITOR CALIFICAT TR.II		2.0
1248	MUNCITOR CALIFICAT TR.III		1.0
1249-1250	MUNCITOR CALIFICAT TR.IV		2.0
ATELIER DESERVIRE, ÎNTREȚINERE INSTALAȚII ELECTRICE, GRUP ELECTROGEN			9.0
1251	ȘEF FORMAȚIE MUNCITORI		1.0
1252-1253	MUNCITOR CALIFICAT TR.I		2.0
1254	MUNCITOR CALIFICAT TR.IV		1.0
1255-1257	MUNCITOR CALIFICAT TR.II		3.0
1258-1259	MUNCITOR CALIFICAT TR.III		2.0
ATELIER , ÎNTREȚINERE, REPARARE CLADIRI ȘI ALTE INSTALAȚII TEHNICO-UTILITARE			12.0
1260	ȘEF FORMAȚIE MUNCITORI		1.0
	ZIDARI		3.0
1261	MUNCITOR CALIFICAT TR.I		1.0
1262	MUNCITOR CALIFICAT TR.II		1.0
1263	MUNCITOR CALIFICAT TR.III		1.0
	TĂMPLARI		2.0
1264-1265	MUNCITOR CALIFICAT TR.II		2.0
	LĂCĂTUȘI MECANICI		6.0
1266-1268	MUNCITOR CALIFICAT TR.I.		3.0
1269	MUNCITOR CALIFICAT TR.IV		1.0
1270	MUNCITOR CALIFICAT TR.I		1.0
1271	MUNCITOR CALIFICAT TR.II.		1.0
ÎNTREȚINERE SPAȚII VERZI			6.0
1272	MUNCITOR CALIFICAT II		1.0

1273-1277	MUNCITOR NECALIFICAT TR.I		5.0
COMPARTIMENT TRANSPORT			8.0
1278-1283	SOFER TR. I		6.0
1284-1285	SOFER TR. II		2.0
L. SERVICIUL ADMINISTRATIV			38.0
1286	SEF SERVICIU GR.II	S	1.0
1287	REFERENT DE SPECIALITATE GR.II	S	1.0
1288	REFERENT TR.IA	M	1.0
1289	FUNCTIONAR	M	1.0
1290	ARHIVAR	M	1.0
DESERVIRE LIFTURI			6.0
1291-1292	MUNCITOR CALIFICAT TR.II		2.0
1293-1295	MUNCITOR CALIFICAT TR.III		3.0
1296	MUNCITOR CALIFICAT TR.IV		1.0
ÎNȚREȚINERE INVENTAR MOALE			2.0
1297-1298	MUNCITOR CALIFICAT TR.I		2.0
FRIZERIE			2.0
1299	MUNCITOR CALIFICAT TR.II		1.0
1300	MUNCITOR CALIFICAT TR.III		1.0
CENTRALĂ TELEFONICĂ			3.0
1301-1303	MUNCITOR CALIFICAT TR.II		3.0
GARDEROBĂ			4.0
1304-1307	GARDEROBIERA	M,G	4.0
BLOC ALIMENTAR- BUCĂȚARI			16.0
1308-1310	MUNCITOR CALIFICAT TR.I		3.0
1311-1313	MUNCITOR CALIFICAT TR.II		3.0
1314-1315	MUNCITOR CALIFICAT TR.IV		2.0
1316-1323	MUNCITOR NECALIFICAT		8.0
LI.SERVICIUL DE ACHIZIȚII PUBLICE, APROVIZIONARE			12.0
1324	SEF SERVICIU GR.II	S	1.0
COMPARTIMENT achizitii publice			5.0
1325-1327	ECONOMIST GR IA	S	3.0
1328-1329	INGINER IA	S	2.0
COMPARTIMENT aprovizionare			6.0
1330-1331	SEF DEPOZIT GR.I.	M	2.0
1332	MERCEOLOG TR.II	M	1.0
1333	MAGAZINER	M	1.0
1334-1335	MUNCITOR NECALIFICAT	G,M	2.0
LII. SERVICIUL FINANCIAR-CONTABILITATE			11.0
1336	SEF SERVICIU GR.II	S	1.0
1337-1341	ECONOMIST GR. IA	S	5.0
1342	ECONOMIST GR.I	S	1.0
1343-1344	ECONOMIST GR. II	S	2.0
1345	CONTABIL TR.IA	M	1.0
1346	CASIER	M	1.0

LIII. PERSONAL CLERICAL			1.0
1347	PREOT DEFINITIV	S	1.0
LIV. COMPARTIMENT AUDIT			2.0
1348-1349	AUDITOR GR. I	S	2.0
LV. COMPARTIMENT PROTECTIA DATELOR			1.0
1350	REFERENT DE SPECIALITATE GR.II	S	1.0
LVI. COMPARTIMENTUL JURIDIC			2.0
1351-1352	CONSILIER JURIDIC GR.IA	S	2.0
LVI. COMPARTIMENTUL DE MANAGEMENT AL CALITĂȚII SERVICIILOR DE SĂNĂTATE			4.0
1353	MEDIC SPECIALIST	S	1.0
1354	MEDIC REZIDENT ULTIMUL AN	S	1.0
1355-1356	REFERENT DE SPECIALITATE GR.I	S	2.0
LVII. AMBULATORIU INTEGRAT CU CABINETE ÎN SPECIALITATE			77.0
<i>CABINET MEDICINĂ INTERNĂ</i>			2.0
1357-1358	ASISTENT MEDICAL PR	PL	2.0
<i>CABINET CARDIOLOGIE</i>			2.0
1359	ASISTENT MEDICAL PR.	PL	1.0
1360	ASISTENT MEDICAL DEB.	PL	1.0
<i>CABINET CARDIOLOGIE PEDIATRICĂ</i>			4.0
1361	MEDIC SPECIALIST	S	1.0
1362	MEDIC REZIDENT AN IV	S	1.0
1363-1364	ASISTENT MEDICAL DEB.	PL	2.0
<i>SALĂ TRATAMENT</i>			1.0
1365	ASISTENT MEDICAL	PL	1.0
<i>CABINET O.R.L.</i>			2.0
1366	ASISTENT MEDICAL PR	PL	1.0
1367	ASISTENT MEDICAL	PL	1.0
<i>CABINET AUDIOLOGIE</i>			2.0
1368	ASISTENT MEDICAL PR	PL	1.0
1369	ASISTENT MEDICAL	PL	1.0
<i>CABINET MEDICINA MUNCII</i>			4.0
1370-1371	MEDIC SPECIALIST	S	2.0
1372-1373	ASISTENT MEDICAL PR	PL	2.0
<i>CABINET OFTALMOLOGIE</i>			2.0
1374-1375	ASISTENT MEDICAL PR	PL	2.0
<i>CABINET ENDOCRINOLOGIE</i>			4.0
1376	MEDIC PRIMAR	S	1.0
1377	MEDIC SPECIALIST	S	1.0
1378-1379	ASISTENT MEDICAL PR.	PL	2.0
<i>CABINET OBSTETRICĂ GINECOLOGIE</i>			2.0
1380	ASISTENT MEDICAL LICENȚIAT PR	S	1.0
1381	ASISTENT MEDICAL PR	PL	1.0
<i>CABINET NEUROLOGIE</i>			2.0

1382-1383	ASISTENT MEDICAL PR	PL	2.0
	<i>CABINET ORTOPIEDIE ȘI TRAUMATOLOGIE</i>		2.0
1384-1385	ASISTENT MEDICAL PR	PL	2.0
	<i>CABINET DERMATOVENEROLOGIE</i>		2.0
1386-1387	ASISTENT MEDICAL PR	PL	2.0
	<i>CABINET UROLOGIE</i>		2.0
1388-1389	ASISTENT MEDICAL PR	PL	2.0
	<i>CABINET CHIRURGIE PEDIATRICĂ</i>		2.0
1390-1391	ASISTENT MEDICAL PR	PL	2.0
	<i>CABINET CHIRURGIE GENERALĂ</i>		2.0
1392-1393	ASISTENT MEDICAL PR	PL	2.0
	<i>CABINET CHIRURGIE PLASTICĂ, MICROCHIRURGIE RECONSTRUCTIVĂ</i>		2.0
1394	MEDIC SPECIALIST	S	1.0
1395	ASISTENT MEDICAL PR.	PL	1.0
	<i>CABINET HEMATOLOGIE</i>		1.0
1396	ASISTENT MEDICAL DEB.	PL	1.0
	<i>CABINET GENETICĂ MEDICALĂ</i>		2.0
1397	MEDIC SPECIALIST	S	1.0
1398	ASISTENT MEDICAL	PL	1.0
	<i>CABINET CHIRURGIE ORALĂ ȘI MAXILO-FACIALĂ</i>		1.0
1399	ASISTENT MEDICAL PR.	PL	1.0
	<i>CABINET PEDIATRIE</i>		3.0
1400-1401	ASISTENT MEDICAL PR	PL	2.0
1402	ASISTENT MEDICAL	PL	1.0
	<i>CABINET REUMATOLOGIE</i>		1.0
1403	ASISTENT MEDICAL PR.	PL	1.0
	<i>CABINET PNEUMOLOGIE</i>		2.0
1404-1405	ASISTENT MEDICAL PR	PL	2.0
	<i>CABINET RECUPERARE, MEDICINĂ FIZICĂ ȘI BALNEOLOGIE</i>		2.0
1406	ASISTENT MEDICAL PR.	PL	1.0
1407	ASISTENT MEDICAL	PL	1.0
	<i>PUNCT DE LUCRU AL LABORATORULUI DE ANALIZE MEDICALE AL SPITALULUI</i>		2.0
1408	ASISTENT MEDICAL PR	PL	1.0
1409	ASISTENT MEDICAL	PL	1.0
	<i>CABINET NEFROLOGIE</i>		1.0
1410	ASISTENT MEDICAL DEB.	PL	1.0
	<i>CABINET ALERGOLOGIE ȘI IMUNOLOGIE CLINICĂ</i>		2.0
1411	MEDIC SPECIALIST	S	1.0
1412	ASISTENT MEDICAL PR.	PL	1.0
	<i>LABORATOR RECUPERARE, MEDICINĂ FIZICĂ ȘI BALNEOLOGIE</i>		6.0

1413	ASISTENT MEDICAL PR COORDONATOR	PL	1.0
1414-1415	ASISTENT MEDICAL	PL	2.0
1416	MASEUR	M	1.0
1417	KINETOTERAPEUT PR.	S	1.0
1418	KINETOTERAPEUT	S	1.0
	LABORATOR RADIOLOGIE ȘI IMAGISTICĂ MEDICALĂ		2.0
1419	ASISTENT MEDICAL PR.	PL	1.0
1420	ASISTENT MEDICAL	PL	1.0
	LABORATOR DE EXPLORĂRI FUNCȚIONALE		2.0
1421-1422	ASISTENT MEDICAL PR	PL	2.0
	STERILIZARE		2.0
1423-1424	ASISTENT MEDICAL	PL	2.0
	COMPARTIMENT STATISTICĂ MEDICALĂ		2.0
1425	STATISTICIAN PR	M	1.0
1426	STATISTICIAN DEB.	M	1.0
	FIȘIERE		2.0
1427	REGISTRATOR MEDICAL PR	M	1.0
1428	REGISTRATOR MEDICAL DEB.	M	1.0
	PERSONAL CURĂȚENIE		5.0
1429-1433	INGRIJITOARE	G	5.0
LVIII. UNITATE PRIMIRE URGENȚE - SMURD cu Cabinet Medicină Dentară de Urgență			135.0
1434	MEDIC SEF SECTIE, GR.II	S	1.0
1435-1443	MEDIC PRIMAR	S	9.0
1444-1448	MEDIC SPECIALIST	S	5.0
1449-1450	MEDIC STOMATOLOG	S	2.0
1451	MEDIC STOMATOLOG SPECIALIST	S	1.0
1452-1454	MEDIC REZIDENT AN V	S	3.0
1455-1460	ASISTENT SOCIAL PR.	S	6.0
1461	ASISTENT MEDICAL PR SEF	PL	1.0
1462-1503	ASISTENT MEDICAL PR	PL	42.0
1504-1514	ASISTENT MEDICAL	PL	11.0
1515	ASISTENT MEDICAL DEBUTANT	PL	1.0
1516-1521	REGISTRATOR MEDICAL PR.	M	6.0
1522-1536	INFIRMIERA	G	15.0
1537-1539	INFIRMIERA DEB.	G	3.0
1540-1546	INGRIJITOARE	G	7.0
1547-1566	BRANCARDIER	G	20.0
1567	SECRETAR DACTILOGRAF TR.IA	M	1.0
1568	ADMINISTRATOR II	M	1.0
LIX. CENTRUL DE SĂNĂTATE MENTALĂ ȘI PENTRU PREVENIREA ADICȚIILOR			11.0
1569	MEDIC SEF CENTRU GR I	S	1.0
1570-1571	MEDIC PRIMAR	S	2.0

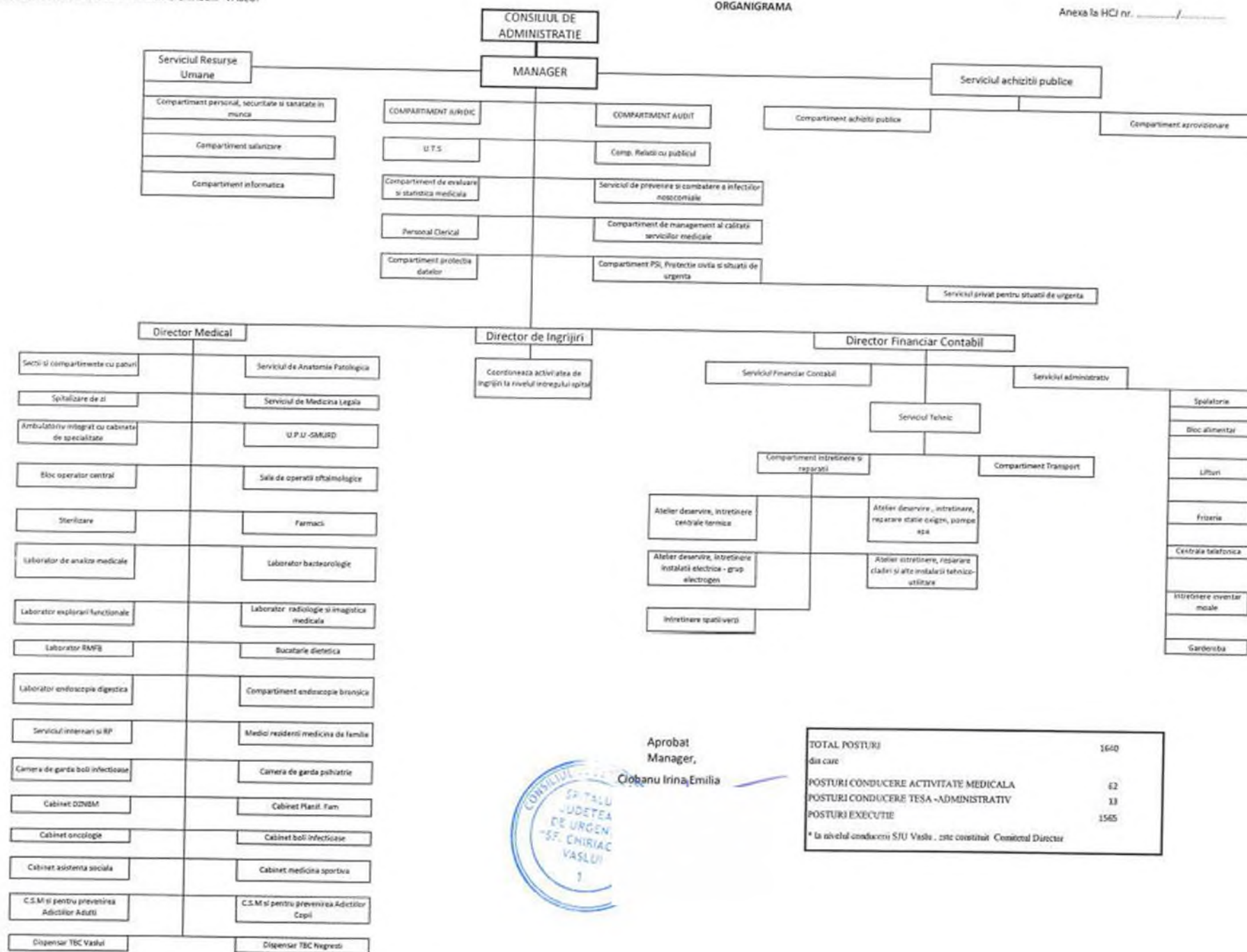
1572	PSIHOLOG PRINCIPAL	S	1.0
1573	PSIHOLOG SPECIALIST	S	1.0
1574	SOCIOLOG PR.	S	1.0
1575-1576	ASISTENT MEDICAL PR	PL	2.0
1577	REGISTRATOR MEDICAL PR.	M	1.0
1578-1579	INSPECTOR DE SPECIALITATE GR. I	S	2.0
LX. CENTRUL DE SĂNĂTATE MINTALĂ ȘI PENTRU PREVENIREA ADICȚIILOR - COPII			8.0
1580	MEDIC SEF CENTRU GR I	S	1.0
1581	MEDIC PRIMAR	S	1.0
1582	MEDIC SPECIALIST	S	1.0
1583	LOGOPED PRINCIPAL	S	1.0
1584	PSIHOLOG SPECIALIST	S	1.0
1585	ASISTENT MEDICAL PR	PL	1.0
1586	SOCIOLOG DEBUTANT	S	1.0
1587	ASISTENT MEDICAL PR.	PL	1.0
LXI. CABINET MEDICINA SPORTIVA			3.0
1588	MEDIC SPECIALIST	S	1.0
1589	PROFESOR PR	S	1.0
1590	ASISTENT MEDICAL PR	PL	1.0
LXII. DISPENSAR T.B.C. cu radiologie, cab. consultații, cab. asistente teren, registratură și fișier			13.0
1591	MEDIC COORDONATOR	S	1.0
1592-1593	MEDIC PRIMAR	S	2.0
1594	ASISTENT MEDICAL LICENȚIAT PR	S	1.0
1595	ASISTENT MEDICAL PR COORDONATOR	PL	1.0
1596-1600	ASISTENT MEDICAL PR	PL	5.0
1601	REGISTRATOR MEDICAL	M	1.0
1602-1603	INGRIJITOARE	G	2.0
LXIII. DISPENSAR T.B.C. NEGREȘTI			4.0
1604	MEDIC PRIMAR - COORDONATOR	S	1.0
1605	ASISTENT MEDICAL LICENȚIAT PR	S	1.0
1606	ASISTENT MEDICAL PR.	PL	1.0
1607	INGRIJITOARE	G	1.0
LXIV. SERVICIUL JUDEȚEAN DE MEDICINĂ LEGALĂ			31.0
1608	MEDIC SEF SERV, GR.II	S	1.0
1609-1613	MEDIC PRIMAR	S	5.0
1614	BIOLOG	S	1.0
1615-1616	CHIMIST PR	S	2.0
1617	PSIHOLOG	S	1.0
1618	ASISTENT MEDICAL PR COORDONATOR	PL	1.0
1619-1623	ASISTENT MEDICAL PR	PL	5.0
1624	ASISTENT MEDICAL	PL	1.0
1625	REGISTRATOR MEDICAL DEBUTANT	M	1.0

1626	ASISTENT MEDICAL DEB.	PL	1.0
1627-1628	AUTOPSIER PRINCIPAL	M	2.0
1629	AUTOPSIER DEB	M	1.0
1630	AUTOPSIER PRINCIPAL	M	1.0
1631	REGISTRATOR MEDICAL DEBUTANT	M	1.0
1632-1636	INGRIJITOARE	G	5.0
1637-1638	BRANCARDIER	G	2.0
LXV. COMPARTIMENT MEDICI REZIDENȚI- MEDICINĂ DE FAMILIE			2.0
1639-1640	MEDIC REZIDENT AN II	S	2.0
	TOTAL		1640.0

MANAGER,
Ciobanu Emilia Irina



ȘEF SERV. RESURSE UMANE
Ec. Cîmăianu Cristian



Aprobat
Manager,

Cioabanu Irina Emilia



TOTAL POSTURI din care	1640
POSTURI CONDUCERE ACTIVITATE MEDICALA	12
POSTURI CONDUCERE TESA -ADMINISTRATIV	13
POSTURI EXECUTIE	1565
* la nivelul conducerii SJU Vaslui . este constituit Comitetul Director	



ROMANIA
CONSILIUL JUDEȚEAN VASLUI

SPITALUL JUDEȚEAN DE URGENȚĂ "SFANTA CHIRIACHI" VASLUI

Operator de date personale înregistrat la ANSPDCP cu nr. 12831

Vaslui, str. Stefan cel Mare nr. 233
tel. 0235 312120, 316626; fax: 0235 314632

SERVICIUL URGENTE: tel./fax: 0235 314403

C.U.J. 3551942

web: sjuvaslui.ro

e-mail: office@sjuvaslui.ro

Nr.inreg. _____
h904/05.03.2025

**Catre,
Serviciul Resurse Umane
NOTIFICARE**

In urma intrunirii Comitetului Director, in sedinta din data de 05.03.2025, s-au aprobat urmatoarele:

- 1) Preluarea personalului contractual si a posturilor aferente de la Centrul de Prevenire, Evaluare si Consiliere Antidrog Vaslui in baza OUG nr.147/2024, respectiv 2 posturi de "Inspector de specialitate de gradul I", sub rezerva rediscutarii incadrarii in momentul aparitiei normelor de aplicare ale ordonantei.

**Manager,
Ciobanu Emilia Irina**

	Nume si prenume	Functia	Data	Semnatura
Intocmit	Codau Adriana	Consilier Juridic	05.03.2025	

Nr.ex.:2 ex.