

PROIECT DE HOTĂRÂRE nr.69
privind aprobarea organigramei și a statului de funcții
al personalului din cadrul Spitalului Județean de Urgență Vaslui

Având în vedere:

- referatul de aprobare al președintelui Consiliului Județean Vaslui nr.3766/07.03.2023;
 - adresa Spitalului Județean de Urgență Vaslui nr. 5062/02.03.2023;
 - raportul de specialitate al Serviciului Managementul Resurselor Umane din cadrul aparatului de specialitate al Consiliului Județean Vaslui nr.3767/07.03.2023;
 - avizele comisiilor de specialitate ale Consiliului Județean Vaslui: Comisia juridică și de disciplină, administrație publică locală și coordonarea consiliilor locale și Comisia pentru protecție socială, protecție copii, învățământ, sănătate și familie, cultură, culte și sport;
- în conformitate cu prevederile:
- art.173 alin.(1) lit.a) și alin.(2) lit.c) din Ordonanța de urgență a Guvernului nr.57/2019 privind Codul administrativ, cu modificările și completările ulterioare;
 - Legii nr.24/2000 privind normele de tehnică legislativă pentru elaborarea actelor normative, republicată, cu modificările și completările ulterioare;
 - Ordinului ministrului sănătății nr.1224/2010 privind aprobarea normativelor de personal pentru asistență medicală spitalicească, precum și pentru modificarea și completarea Ordinului ministrului sănătății publice nr.1778/2006 privind aprobarea normativelor de personal, cu modificările și completările ulterioare;
 - Hotărârii Consiliului Județean Vaslui nr.31/2023 privind aprobarea organigramei și a statului de funcții al personalului din cadrul Spitalului Județean de Urgență;
- în temeiul art.182 alin.(1) și al art.196 alin.(1) lit.a) din Ordonanța de urgență a Guvernului nr.57/2019 privind Codul administrativ, cu modificările și completările ulterioare;
- Consiliul Județean Vaslui**

HOTĂRĂȘTE:

Art.1. - Se aprobă organigrama Spitalului Județean de Urgență Vaslui, potrivit anexei nr.1 care face parte integrantă din prezenta hotărâre.

Art.2. - Se aprobă Statul de funcții al personalului din cadrul Spitalului Județean de Urgență Vaslui, potrivit anexei nr.2 care face parte integrantă din prezenta hotărâre .

Art.3. - La data intrării în vigoare a prezentei hotărâri, Hotărârea Consiliului Județean Vaslui nr.31/2023 privind aprobarea organigramei și a statului de funcții al Spitalului Județean de Urgență Vaslui se abrogă.

Art.4. - Aducerea la îndeplinire a prezentului act administrativ revine Spitalului Județean de Urgență Vaslui.

Art.5. - Prezenta hotărâre se comunică prin intermediul secretarului general al județului, în termenul prevăzut de lege, Instituției Prefectului - Județul Vaslui, Spitalului Județean de Urgență Vaslui, Serviciului Managementul Resurselor Umane din cadrul aparatului de specialitate al Consiliului Județean Vaslui și se publică pe pagina de internet <http://www.cjvs.eu> - secțiunea "Monitorul Oficial Local".

Vaslui, _____2023

PREȘEDINTE,
Dumitru Buzatu

Avizat pentru legalitate:
SECRETAR GENERAL AL JUDEȚULUI
Diana - Elena Ursulescu

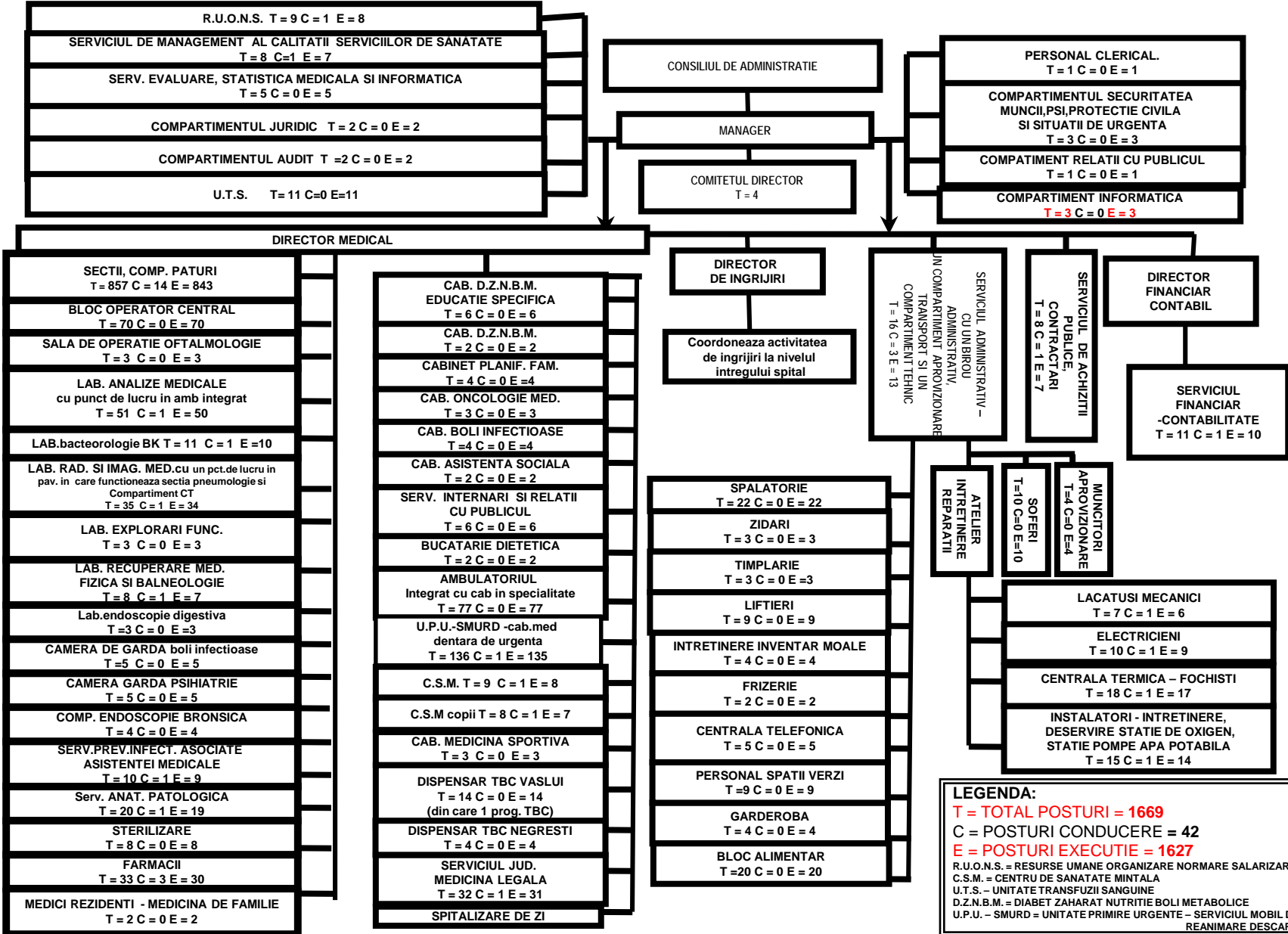
Direcția Administrație Publică

*Am luat la cunoștință de acest înscris oficial
și îmi asum responsabilitatea asupra legalității.*

Director executiv,
Mihaela Dragomir

*Pentru adoptarea prezentului proiect de hotărâre
este necesar votul majorității simple.*

ORGANIGRAMA SPITALULUI JUDEȚEAN DE URGENȚĂ VASLUI



LEGENDA:
T = TOTAL POSTURI = 1669
C = POSTURI CONDUCERE = 42
E = POSTURI EXECUTIE = 1627
 R.U.O.N.S. = RESURSE UMANE ORGANIZARE NORMARE SALARIZARE
 C.S.M. = CENTRU DE SANATATE MINTALA
 U.T.S. - UNITATE TRANSFUZI SANGUINE
 D.Z.N.B.M. = DIABET ZAHARAT NUTRITIE BOLI METABOLICE
 U.P.U. - SMURD = UNITATE PRIMIRE URGENTE - SERVICIUL MOBIL DE URGENTA REANIMARE DESCARERARE

STAT DE FUNCȚII
al personalului din cadrul Spitalul Județean de Urgență Vaslui

Nr. crt.	COMPARTIMENT/ FUNCȚIE	Nivel studii	Nr. Posturi normate
I. COMITET DIRECTOR			4,0
1	MANAGER, GR.II	S	1,0
2	DIRECTOR MEDICAL, GR.II	S	1,0
3	DIRECTOR FINANCIAR CONTABIL, GR.II	S	1,0
4	DIRECTOR DE INGRIJIRI, GR.II	S	1,0
II. SECȚIA CHIRURGIE GENERALĂ - 74 paturi din care: compartiment neurochirurgie- 5 paturi; compartiment urologie- 7 paturi			69,0
5	MEDIC SEF SECTIE, GR.II	S	1,0
6-12	MEDIC PRIMAR	S	7,0
13-16	MEDIC SPECIALIST	S	4,0
17	ASISTENT MEDICAL PR SEF	PL	1,0
18-35	ASISTENT MEDICAL PR	PL	18,0
36-39	ASISTENT MEDICAL	PL	4,0
40-45	ASISTENT MEDICAL DEB.	PL	6,0
46	REGISTRATOR MEDICAL PR.	M	1,0
47-56	INFIRMIERA	G	10,0
57-58	INFIRMIERA DEB.	G	2,0
59-69	INGRIJITOARE	G	11,0
70-73	BRANCARDIER	G	4,0
III. SECȚIA CHIRURGIE ȘI ORTOPEDIE INFANTILĂ - 25 paturi			24,0
74	MEDIC SEF SECTIE, GR.I	S	1,0
75-76	MEDIC PRIMAR	S	2,0
77	MEDIC SPECIALIST	S	1,0
78	MEDIC REZIDENT AN IV	S	1,0
79	ASISTENT MEDICAL PR SEF	PL	1,0
80	ASISTENT MEDICAL LICENȚIAT PR.	S	1,0
81-87	ASISTENT MEDICAL PR	PL	7,0
88	ASISTENT MEDICAL	PL	1,0
89-92	INFIRMIERA	G	4,0
93-95	INGRIJITOARE	G	3,0
96-97	BRANCARDIER	G	2,0
IV. SECȚIA ORTOPEDIE ȘI TRAUMATOLOGIE - 25 paturi			27,0
98	MEDIC SEF SECTIE, GR.I	S	1,0
99-100	MEDIC PRIMAR	S	2,0
101-102	MEDIC SPECIALIST	S	2,0
103	ASISTENT MEDICAL PR SEF	PL	1,0
104-110	ASISTENT MEDICAL PR	PL	7,0

111-112	ASISTENT MEDICAL	PL	2,0
113	REGISTRATOR MEDICAL PR.	M	1,0
114-116	INFIRMIERA	G	3,0
117	INFIRMIERA DEB.	G	1,0
118-120	INGRIJITOARE	G	3,0
121-123	BRANCARDIER	G	3,0
124	KINETOTERAPEUT	S	1,0
V. SECȚIA OBSTETRICĂ-GINECOLOGIE - 55 paturi			72,0
125	MEDIC SEF SECTIE, GR.II	S	1,0
126-131	MEDIC PRIMAR	S	6,0
132-134	MEDIC SPECIALIST	S	3,0
135	ASISTENT SOCIAL	S	1,0
136	ASISTENT MEDICAL PR SEF	PL	1,0
137-158	ASISTENT MEDICAL PR	PL	22,0
159-166	ASISTENT MEDICAL	PL	8,0
167	ASISTENT MEDICAL DEB.	PL	1,0
168	REGISTRATOR MEDICAL PR	M	1,0
169-176	INFIRMIERA	G	8,0
177	INFIRMIERA DEB.	G	1,0
178-192	INGRIJITOARE	G	15,0
193-196	BRANCARDIER	G	4,0
VI. COMPARTIMENTUL OFTALMOLOGIE - 20 paturi			22,0
197	MEDIC PRIMAR COORDONATOR	S	1,0
198-199	MEDIC PRIMAR	S	2,0
200	MEDIC SPECIALIST	S	1,0
201	ASISTENT MEDICAL PR COORDONATOR	PL	1,0
202-206	ASISTENT MEDICAL PR	PL	5,0
207	ASISTENT MEDICAL DEB.	PL	1,0
208	ASISTENT MEDICAL	PL	1,0
209	REGISTRATOR MEDICAL PR.	M	1,0
210-213	INFIRMIERA	G	4,0
214-218	INGRIJITOARE	G	5,0
VII. SECȚIA O.R.L. - 25 paturi din care comp.chirurgie orală și maxilo-facială - 5 paturi			27,0
219	MEDIC SEF SECTIE, GR.I	S	1,0
220-222	MEDIC PRIMAR	S	3,0
223-224	MEDIC SPECIALIST	S	2,0
225	MEDIC PRIMAR	S	1,0
226	ASISTENT MEDICAL PR SEF	PL	1,0
227	ASISTENT MEDICAL LICENȚIAT PR	S	1,0
228-232	ASISTENT MEDICAL PR	PL	5,0
233-234	ASISTENT MEDICAL	PL	2,0
235	ASISTENT MEDICAL PR.	PL	1,0
236	REGISTRATOR MEDICAL DEBUTANT	M	1,0
237-239	INFIRMIERA	G	3,0

240	INFIRMIERA DEB.	G	1,0
241-245	INGRIJITOARE	G	5,0
VIII. SECȚIA NEONATOLOGIE - 40 paturi din care comp.prematuri - 10 paturi și comp.terapie intensivă - 8 paturi			73,0
246	MEDIC SEF SECTIE, GR.I	S	1,0
247-248	MEDIC PRIMAR	S	2,0
249-251	MEDIC SPECIALIST	S	3,0
252-253	MEDIC REZIDENT AN V	S	2,0
254	ASISTENT MEDICAL LICENȚIAT PR. SEF	S	1,0
255-257	ASISTENT MEDICAL LICENȚIAT PR	S	3,0
258-273	ASISTENT MEDICAL PR	PL	16,0
274-277	ASISTENT MEDICAL	PL	4,0
278-299	ASISTENT MEDICAL DEB.	PL	22,0
300-309	INFIRMIERA	G	10,0
310	INFIRMIERA DEB.	G	1,0
311-318	INGRIJITOARE	G	8,0
IX. SECȚIA A.T.I.- 20 paturi			72,0
319	MEDIC SEF SECTIE, GR.I	S	1,0
320-323	MEDIC PRIMAR	S	4,0
324-330	MEDIC SPECIALIST	S	7,0
331	MEDIC REZIDENT AN V	S	1,0
332	MEDIC REZIDENT AN IV	S	1,0
333	ASISTENT MEDICAL LICENȚIAT PR. SEF	S	1,0
334-335	ASISTENT MEDICAL LICENȚIAT PR.	S	2,0
336-359	ASISTENT MEDICAL PR	PL	24,0
360-365	ASISTENT MEDICAL	PL	6,0
366	REGISTRATOR MEDICAL PR.	M	1,0
367-379	INFIRMIERA	G	13,0
380-381	INFIRMIERA DEB.	G	2,0
382-385	INGRIJITOARE	G	4,0
386-389	BRANCARDIER	G	4,0
390	FARMACIST SPECIALIST	S	1,0
X. SECȚIA NEUROLOGIE - 59 paturi din care: comp.recuperare medicală neurologie - 9 paturi			74,0
391	MEDIC SEF SECTIE, GR.II	S	1,0
392-395	MEDIC PRIMAR	S	4,0
396-397	MEDIC SPECIALIST	S	2,0
398	KINETOTERAPEUT PRINCIPAL	S	1,0
399	KINETOTERAPEUT DEB.	S	1,0
400	ASISTENT MEDICAL PR SEF	PL	1,0
401-402	ASISTENT MEDICAL LICENȚIAT PR.	S	2,0
403-418	ASISTENT MEDICAL PR	PL	16,0
419-423	ASISTENT MEDICAL	PL	5,0
424-429	ASISTENT MEDICAL DEB.	PL	6,0
430	REGISTRATOR MEDICAL PRINCIPAL	M	1,0

431-444	INFIRMIERA	G	14,0
445-457	INFIRMIERA DEB.	G	13,0
458-461	INGRIJITOARE	G	4,0
462-464	BRANCARDIER	G	3,0
XI. SECȚIA MEDICINĂ INTERNĂ - 89 paturi din care: comp.gastroenterologie - 15 paturi; comp.D.Z.N.B.M.-10 paturi; comp.reumatologie -5 paturi;			65,0
465	MEDIC SEF SECTIE, GR.II	S	1,0
466-472	MEDIC PRIMAR	S	7,0
473-477	MEDIC SPECIALIST	S	5,0
478	ASISTENT MEDICAL PR SEF	PL	1,0
479	ASISTENT MEDICAL LICENȚIAT PR	S	1,0
480	ASISTENT MEDICAL PR	SSD	1,0
481-499	ASISTENT MEDICAL PR	PL	19,0
500-504	ASISTENT MEDICAL	PL	5,0
505	REGISTRATOR MEDICAL PR.	M	1,0
506	REGISTRATOR MEDICAL	M	1,0
507-518	INFIRMIERA	G	12,0
519	INFIRMIERA DEB.	G	1,0
520-529	INGRIJITOARE	G	10,0
XII. SECȚIA BOLI INFECȚIOASE - 55 paturi din care: comp. HIV SIDA- 5 paturi si comp. copii- 10 paturi			45,0
530	MEDIC SEF SECTIE, GR.II	S	1,0
531-533	MEDIC PRIMAR	S	3,0
534	MEDIC SPECIALIST	S	1,0
535	ASISTENT MEDICAL LICENȚIAT PR. SEF	S	1,0
536-539	ASISTENT MEDICAL LICENȚIAT PR	S	4,0
540-552	ASISTENT MEDICAL PR.	PL	13,0
553-556	ASISTENT MEDICAL	PL	4,0
557	REGISTRATOR MEDICAL PR	M	1,0
558-565	INFIRMIERA	G	8,0
566-574	INGRIJITOARE	G	9,0
XIII. SECȚIA PSIHIATRIE - 80 paturi			68,0
575	MEDIC SEF SECTIE, GR.II	S	1,0
576-578	MEDIC PRIMAR	S	3,0
579-582	MEDIC SPECIALIST	S	4,0
583	PSIHOLOG PR	S	1,0
584	ASISTENT MEDICAL PR SEF	PL	1,0
585-606	ASISTENT MEDICAL PR	PL	22,0
607	ASISTENT MEDICAL	PL	1,0
608	ASISTENT SOCIAL PR.	PL	1,0
609	INSTRUCTOR ERGOTERAPEUT DEB	M	1,0
610-611	REGISTRATOR MEDICAL PR.	M	2,0
612-621	INFIRMIERA	G	10,0
622	MUNCITOR NECALIFICAT	G	1,0

623	INFIRMIERA DEB.	G	1,0
624-631	INGRIJITOARE	G	8,0
632	MUNCITOR NECALIFICAT	G	1,0
633-636	BRANCARDIER	G	4,0
637-642	MUNCITOR NECALIFICAT	G	6,0
XIV. SECȚIA PNEUMOLOGIE - 88 paturi din care: comp. TBC - 50 paturi			74,0
643	MEDIC SEF SECTIE, GR.II	S	1,0
644-648	MEDIC PRIMAR	S	5,0
649-651	MEDIC SPECIALIST	S	3,0
652-653	MEDIC REZIDENT AN V	S	2,0
654	ASISTENT MEDICAL LICENȚIAT PR. SEF	S	1,0
655-656	ASISTENT MEDICAL LICENȚIAT PR	S	2,0
657-680	ASISTENT MEDICAL PR	PL	24,0
681	ASISTENT MEDICAL	PL	1,0
682	REGISTRATOR MEDICAL PR.	M	1,0
683-694	INFIRMIERA	G	12,0
695	INFIRMIERA DEB.	G	1,0
696-714	INGRIJITOARE	G	19,0
715-716	BRANCARDIER	G	2,0
XV. SECȚIA PEDIATRIE - 54 paturi			50,0
717	MEDIC SEF SECTIE, GR.II	S	1,0
718-721	MEDIC PRIMAR	S	4,0
722	MEDIC SPECIALIST	S	1,0
723	MEDIC PRIMAR	S	1,0
724	ASISTENT MEDICAL LICENȚIAT PR. SEF	S	1,0
725-734	ASISTENT MEDICAL LICENȚIAT PR	S	10,0
735-748	ASISTENT MEDICAL PR	PL	14,0
749	REGISTRATOR MEDICAL PR.	M	1,0
750-756	INFIRMIERA	G	7,0
757	INFIRMIERA DEB.	G	1,0
758-766	INGRIJITOARE	G	9,0
XVI. SECȚIA CARDIOLOGIE - 26 paturi			29,0
767	MEDIC SEF SECTIE, GR.I	S	1,0
768-772	MEDIC SPECIALIST	S	5,0
773	ASISTENT MEDICAL PR SEF	PL	1,0
774-781	ASISTENT MEDICAL PR.	PL	8,0
782-784	ASISTENT MEDICAL	PL	3,0
785	REGISTRATOR MEDICAL	M	1,0
786-790	INFIRMIERA	G	5,0
791-795	INGRIJITOARE	G	5,0
XVII. COMPARTIMENTUL DERMATOVENEROLOGIE - 16 paturi			16,0
796	MEDIC PRIMAR COORDONATOR	S	1,0
797-798	MEDIC PRIMAR	S	2,0
799	MEDIC SPECIALIST	S	1,0

800	ASISTENT MEDICAL PR. COORDONATOR	PL	1,0
801-805	ASISTENT MEDICAL PR	PL	5,0
806-808	INFIRMIERA	G	3,0
809-811	INGRIJITOARE	G	3,0
XVIII. COMPARTIMENTUL ONCOLOGIE MEDICALĂ - 20 paturi: din care 5 paturi hematologie			25,0
812	MEDIC PRIMAR COORDONATOR	S	1,0
813	MEDIC PRIMAR	S	1,0
814-816	MEDIC SPECIALIST	S	3,0
817	MEDIC REZIDENT AN V	S	1,0
818	ASISTENT MEDICAL LICENȚIAT PR COORDONATOR	S	1,0
819-820	ASISTENT MEDICAL PR	PL	2,0
821	ASISTENT MEDICAL DEB.	PL	1,0
822-825	ASISTENT MEDICAL	PL	4,0
826	REGISTRATOR MEDICAL PR.	M	1,0
827-828	INFIRMIERA	G	2,0
829	INFIRMIERA DEB.	G	1,0
830-835	INGRIJITOARE	G	6,0
836	BRANCARDIER	G	1,0
paturi			25,0
837	MEDIC PRIMAR COORDONATOR	S	1,0
838	MEDIC SPECIALIST	S	1,0
839	KINETOTERAPEUT PR.	S	1,0
840	ASISTENT MEDICAL PR COORDONATOR	PL	1,0
841-848	ASISTENT MEDICAL PR	PL	8,0
849	ASISTENT MEDICAL DEB	PL	1,0
850	MASEUR	M	1,0
851	REGISTRATOR MEDICAL PR.	M	1,0
852-858	INFIRMIERA	G	7,0
859	INFIRMIERA DEB.	G	1,0
860-861	INGRIJITOARE	G	2,0
XX. BLOC OPERATOR CENTRAL			70,0
862	ASISTENT MEDICAL LICENȚIAT PR SEF	S	1,0
863-866	ASISTENT MEDICAL LICENȚIAT PR	S	4,0
867-886	ASISTENT MEDICAL PR	PL	20,0
887-891	ASISTENT MEDICAL	PL	5,0
892	ASISTENT MEDICAL DEB.	PL	1,0
893-901	INFIRMIERA	G	9,0
902-913	INFIRMIERA DEB.	G	12,0
914-921	INGRIJITOARE	G	8,0
922-931	BRANCARDIER	G	10,0
XXI. SALĂ OPERAȚII OFTALMOLOGIE			3,0
932-933	ASISTENT MEDICAL PR	PL	2,0
934	INFIRMIERA DEB.	G	1,0

XXII. U.T.S.			11,0
935-936	ASISTENT MEDICAL LICENTIAT PR.	S	2,0
937-940	ASISTENT MEDICAL PR	PL	4,0
941	ASISTENT MEDICAL	PL	1,0
942	ASISTENT MEDICAL DEB	PL	1,0
943-945	INGRIJITOARE	G	3,0
INTEGRAT			51,0
946	MEDIC SEF LABORATOR, GR.II	S	1,0
947	MEDIC PRIMAR	S	1,0
948-950	MEDIC SPECIALIST	S	3,0
951	MEDIC REZIDENT AN V	S	1,0
952-953	BIOLOG PR	S	2,0
954	BIOLOG SPECIALIST	S	1,0
955-960	CHIMIST PR	S	6,0
961-963	CHIMIST SPECIALIST	S	3,0
964	CHIMIST	S	1,0
965	CHIMIST DEB.	S	1,0
966	BIOLOG SPECIALIST	S	1,0
967	ASISTENT MEDICAL PR SEF	PL	1,0
968-982	ASISTENT MEDICAL PR	PL	15,0
983-984	ASISTENT MEDICAL DEB.	PL	2,0
985-988	ASISTENT MEDICAL	PL	4,0
989-991	ASISTENT MEDICAL DEB.	PL	3,0
992	REGISTRATOR MEDICAL	M	1,0
993-996	INGRIJITOARE	G	4,0
XXIV. LABORATOR BACTERIOLOGIE BK			11,0
997	MEDIC SEF LABORATOR, GR.I	S	1,0
998	MEDIC PRIMAR	S	1,0
999	BIOLOG SPECIALIST	S	1,0
1000	BIOLOG	S	1,0
1001	BIOLOG DEBUTANT	S	1,0
1002	ASISTENT MEDICAL PR.COORDONATOR	PL	1,0
1003-1006	ASISTENT MEDICAL PR	PL	4,0
1007	INGRIJITOARE	G	1,0
XXV. LABORATOR RADIOLOGIE ŞI IMAGISTICĂ MEDICALĂ -cu un punct de lucru în pavilionul în care funcţioneaza Secţia pneumologie şi un Compartiment CT			35,0
1008	MEDIC SEF LABORATOR, GR.II	S	1,0
1009	MEDIC PRIMAR	S	1,0
1010-1011	MEDIC SPECIALIST	S	2,0
1012	MEDIC PRIMAR	S	1,0
1013	MEDIC SPECIALIST	S	1,0
1014	FIZICIAN PRINCIPAL	S	1,0
1015	ASISTENT MEDICAL PR SEF	PL	1,0
1016	ASISTENT MEDICAL LICENTIAT PR.	S	1,0
1017-1034	ASISTENT MEDICAL PR	PL	18,0

1035	REGISTRATOR MEDICAL PR.	M	1,0
1036-1037	INGRIJITOARE	G	2,0
1038-1039	ASISTENT MEDICAL	PL	2,0
1040	TEHNICIAN DE RADIOLOGIE SI IMAGISTICA LICENTIIAT DEB.	S	1,0
1041-1042	INGRIJITOARE	G	2,0
XXVI. LABORATOR EXPLORĂRI FUNCȚIONALE			3,0
1043	MEDIC SPECIALIST	S	1,0
1044-1045	ASISTENT MEDICAL PR	PL	2,0
XXVII. LABORATOR RECUPERARE, MEDICINĂ FIZICĂ ȘI BALNEOLOGIE			8,0
1046	MEDIC SEF LABORATOR, GR.I	S	1,0
1047	MEDIC SPECIALIST	S	1,0
1048	ASISTENT MEDICAL LICENTIIAT	S	1,0
1049	ASISTENT MEDICAL PR COORDONATOR	PL	1,0
1050	MEDIC PRIMAR	S	1,0
1051	ASISTENT MEDICAL LICENTIIAT PR.	S	1,0
1052	ASISTENT MEDICAL PR	PL	1,0
1053	INGRIJITOARE	G	1,0
XXVIII. LABORATOR ENDOSCOPIE DIGESTIVĂ			3,0
1054	ASISTENT MEDICAL LICENTIIAT PR.	S	1,0
1055	ASISTENT MEDICAL PR	PL	1,0
1056	INGRIJITOARE	G	1,0
XXIX. CAMERĂ DE GARDĂ BOLI INFECȚIOASE			5,0
1057	ASISTENT MEDICAL PR	PL	1,0
1058-1061	ASISTENT MEDICAL	PL	4,0
XXX. CAMERĂ DE GARDĂ PSIHIARIE			5,0
1062	ASISTENT MEDICAL LICENTIIAT PR.	S	1,0
1063	ASISTENT MEDICAL PR.	PL	1,0
1064-1066	ASISTENT MEDICAL	PL	3,0
XXXI. COMPARTIMENT ENDOSCOPIE BRONȘICĂ			4,0
1067	ASISTENT MEDICAL	PL	1,0
1068-1069	ASISTENT MEDICAL PR	PL	2,0
1070	INGRIJITOARE	G	1,0
XXXII. SERVICIUL DE PREVENIRE A INFECȚIILOR ASOCIATE ASISTENȚEI MEDICALE			10,0
1071	MEDIC SEF SERVICIU	S	1,0
1072	MEDIC SPECIALIST	S	1,0
1073	MEDIC REZIDENT AN III	S	1,0
1074	ASISTENT MEDICAL	PL	1,0
1075	ASISTENT MEDICAL LICENTIIAT PR COORDONATOR	S	1,0
1076	ASISTENT MEDICAL LICENTIIAT PR	S	1,0
1077	ASISTENT MEDICAL	PL	1,0
1078-1080	AGENT DDD	G	3,0
XXXIII. SERVICIUL DE ANATOMIE PATOLOGICĂ cu comp. citologie, comp. histopatologie, comp. prosectură)			20,0
1081	MEDIC SEF SERVICIU, GR.II	S	1,0

1082-1083	MEDIC PRIMAR	S	2,0
1084	MEDIC SPECIALIST	S	1,0
1085	ASISTENT MEDICAL PR COORDONATOR	PL	1,0
1086-1088	ASISTENT MEDICAL PR	PL	3,0
1089-1092	ASISTENT MEDICAL	PL	4,0
1093-1096	ASISTENT MEDICAL DEB.	PL	4,0
1097-1098	INGRIJITOARE	G	2,0
1099-1100	AUTOPSIER PRINCIPAL	M	2,0
XXXIV. STERILIZARE			8,0
1101	ASISTENT MEDICAL PR SEF	PL	1,0
1102	ASISTENT MEDICAL LICENTIAT PR	S	1,0
1103-1106	ASISTENT MEDICAL PR	PL	4,0
1107-1108	INGRIJITOARE	G	2,0
XXXV. FARMACII CU CIRCUIT ÎNCHIS			33,0
FARMACIA NR. 1			18,0
1109	FARMACIST SEF SECTIE, GR.II	S	1,0
1110	FARMACIST	S	1,0
1111-1119	ASISTENT MEDICAL PR	PL	9,0
1120-1121	ASISTENT MEDICAL	PL	2,0
1122	ASISTENT MEDICAL DEB.	PL	1,0
1123-1125	INGRIJITOARE	G	3,0
1126	OPERATOR CONTROLOR DATE II	M	1,0
FARMACIA NR. 2			8,0
1127	FARMACIST SEF SECTIE, GR.I	S	1,0
1128	FARMACIST	S	1,0
1129-1132	ASISTENT MEDICAL PR	PL	4,0
1133-1134	INGRIJITOARE	G	2,0
FARMACIA NR. 3			7,0
1135	FARMACIST SEF SECTIE, GR.I	S	1,0
1136	FARMACIST SPECIALIST	S	1,0
1137-1140	ASISTENT MEDICAL PR	PL	4,0
1141	INGRIJITOARE	G	1,0
XXXVI. CABINET DIABET ZAHARAT, NUTRIȚIE ȘI BOLI METABOLICE - EDUCAȚIE			6,0
1142	MEDIC PRIMAR	S	1,0
1143	MEDIC SPECIALIST	S	1,0
1144-1146	ASISTENT MEDICAL PR	PL	3,0
1147	INGRIJITOARE	G	1,0
XXXVII. CABINET DIABET ZAHARAT, NUTRIȚIE ȘI BOLI METABOLICE			2,0
1148	MEDIC PRIMAR	S	1,0
1149	ASISTENT MEDICAL PR	PL	1,0
XXXVIII. CABINET PLANIFICARE FAMILIALĂ			4,0
1150	MEDIC PRIMAR	S	1,0
1151	MEDIC SPECIALIST	S	1,0
1152	ASISTENT MEDICAL PR	PL	1,0

1153	ASISTENT MEDICAL DEB.	PL	1,0
XXXIX. CABINET ONCOLOGIE MEDICALĂ			3,0
1154-1155	ASISTENT MEDICAL PR	PL	2,0
1156	REGISTRATOR MEDICAL PR.	M	1,0
XL. CABINET BOLI INFECȚIOASE			4,0
1157-1158	MEDIC SPECIALIST	S	2,0
1159	ASISTENT MEDICAL PR	PL	1,0
1160	ASISTENT MEDICAL	PL	1,0
XLI. CABINET ASISTENȚĂ SOCIALĂ			2,0
1161-1162	ASISTENTA SOCIALA PR.	S	2,0
XLII. SERVICIUL EVALUARE, STATISTICĂ MEDICALĂ ȘI INFORMATICĂ			5,0
1163	BIOINGINER MEDICAL PR	S	1,0
1164	ASISTENT MEDICAL LICENȚIAT PR COORDONATOR	S	1,0
1165	ASISTENT MEDICAL PR	PL	1,0
1166	ANALIST PROGRAMATOR I	S	1,0
1167	STATISTICIAN PR	M	1,0
XLIII. SERVICIUL DE INTERNĂRI ȘI RELAȚII CU PUBLICUL			6,0
1168-1169	REGISTRATOR MEDICAL PR	M	2,0
1170-1173	REGISTRATOR MEDICAL	M	4,0
XLIV. BUCĂTĂRIE DIETETICĂ			2,0
1174-1175	ASISTENT MEDICAL PR.	PL	2,0
XLV. SPĂLĂTORIE			22,0
1176-1177	SPALATOREASA CU GESTIUNE	G	2,0
1178-1197	SPALATOREASA	G	20,0
XLVI. COMPARTIMENT RELAȚII CU PUBLICUL			1,0
1198	REFERENT TR. IA	M	1,0
SITUAȚII DE URGENȚĂ			3,0
1199-1200	REFERENT DE SPECIALITATE GR.I	S	2,0
1201	SEF FORMATIE POMPIERI	PR	1,0
XLVIII. SERVICIUL R.U.O.N.S.			9,0
1202	SEF SERV, GR.II	S	1,0
1203-1205	ECONOMIST GR.IA	S	3,0
1206-1207	REFERENT DE SPECIALITATE GR.I	S	2,0
1208	ECONOMIST GR.II	S	1,0
1209	REFERENT DE SPECIALITATE GR.I	S	1,0
1210	OPERATOR CONTROLOR DATE TR.I	M	1,0
XLIX. SERVICIUL ADMINISTRATIV CU UN BIROU ADMINISTRATIV, UN COMPARTIMENT APROVIZIONARE TRANSPORT ȘI UN COMPARTIMENT TEHNIC			16,0
1211	SEF SERVICIU GR.II	S	1,0
1212	SEF BIROU, GR.II	S	1,0
1213	SEF ATELIER INTRETINERE SI REPARATII, GR.II	SSD	1,0
1214	BIOINGINER MEDICAL PRINCIPAL	S	1,0
1215	BIOINGINER MEDICAL DEB.	S	1,0
1216	TEHNICIAN PR.SANITAR	PL	1,0

1217	DACTILOGRAF TR. IA	M	1,0
1218	REFERENT DE SPECIALITATE GR.III	S	1,0
1219-1220	FUNCTIONAR	M	2,0
1221	SECRETAR DACTILOGRAF TR. IA	M	1,0
1222	ARHIVAR	M	1,0
1223-1224	SEF DEPOZIT GR.I.	M	2,0
1225	MERCEOLOG TR.II	M	1,0
1226	MAGAZINER	M	1,0
L.SERVICIUL DE ACHIZIȚII PUBLICE, CONTRACTĂRI			8,0
1227	SEF SERVICIU GR.II	S	1,0
1228-1230	ECONOMIST GR IA	S	3,0
1231-1232	INGINER IA	S	2,0
1233	REFERENT DE SPECIALITATE GR.II	S	1,0
1234	INGINER GR.I	S	1,0
LI. SERVICIUL FINANCIAR-CONTABILITATE			11,0
1235	SEF SERVICIU GR.II	S	1,0
1236-1238	ECONOMIST GR. IA	S	3,0
1239	ECONOMIST DEBUTANT	S	1,0
1240	ECONOMIST GR. II	S	1,0
1241	ECONOMIST GR.IA	S	1,0
1242	ECONOMIST GR.I	S	1,0
1243	ECONOMIST GR. II	S	1,0
1244	CONTABIL TR.IA	M	1,0
1245	CASIER	M	1,0
LII. PERSONAL CLERICAL			1,0
1246	PREOT DEFINITIV	S	1,0
LIII. COMPARTIMENT AUDIT			2,0
1247-1248	AUDITOR GR. I	S	2,0
LIV. COMPARTIMENTUL INFORMATICĂ			3,0
1249	INGINER DE SISTEM DEB.	S	1,0
1250	OPERATOR CONTROLOR DATE TR.II	M	1,0
1251	REFERENT DE SPECIALITATE DEB.	S	1,0
LV. COMPARTIMENTUL JURIDIC			2,0
1252-1253	CONSILIER JURIDIC GR.IA	S	2,0
LVI. SERVICIUL DE MANAGEMENT AL CALITĂȚII SERVICIILOR DE SĂNĂȚATE			8,0
1254	SEF SERVICIU GR.II	S	1,0
1255	MEDIC SPECIALIST	S	1,0
1256	MEDIC REZIDENT AN IV	S	1,0
1257-1258	REFERENT DE SPECIALITATE GR.I	S	2,0
1259	REFERENT DE SPECIALITATE GR.II	S	1,0
1260	REFERENT DE SPECIALITATE DEB.	S	1,0
1261	REFERENT TR.IA	M	1,0
LVII. MUNCITORI			123,0
	<i>ZIDARI</i>		3,0

1262	MUNCITOR CALIFICAT TR.II		1,0
1263-1264	MUNCITOR CALIFICAT TR.III		2,0
	TĂMPLARI		3,0
1265	MUNCITOR CALIFICAT TR.II		1,0
1266	MUNCITOR CALIFICAT TR.III		1,0
1267	MUNCITOR CALIFICAT TR.IV		1,0
	LĂCĂTUȘI MECANICI		7,0
1268	SEF ECHIPA		1,0
1269-1272	MUNCITOR CALIFICAT TR.I.		4,0
1273-1274	MUNCITOR CALIFICAT TR.II.		2,0
	ELECTRICIENI - ÎNTREȚINERE, DESERVIRE GRUP ELECTROGEN		10,0
1275	SEF ECHIPA		1,0
1276-1278	MUNCITOR CALIFICAT TR.I		3,0
1279-1281	MUNCITOR CALIFICAT TR.II		3,0
1282	MUNCITOR CALIFICAT TR.III		1,0
1283-1284	MUNCITOR CALIFICAT TR.IV		2,0
	DESERVIRE CENTRALĂ TERMICĂ I		10,0
1285	SEF ECHIPA		1,0
1286-1290	MUNCITOR CALIFICAT TR.I		5,0
1291-1293	MUNCITOR CALIFICAT TR.II		3,0
1294	MUNCITOR CALIFICAT TR.III		1,0
	DESERVIRE CENTRALĂ TERMICĂ II		8,0
1295-1297	MUNCITOR CALIFICAT TR.I		3,0
1298-1299	MUNCITOR CALIFICAT TR.II		2,0
1300-1301	MUNCITOR CALIFICAT TR.III		2,0
1302	MUNCITOR CALIFICAT TR.IV		1,0
	INSTALATORI - ÎNTREȚINERE, DESERVIRE STAȚIE DE OXIGEN, STAȚIE POMPE APĂ POTABILĂ		15,0
1303	SEF ECHIPA		1,0
1304-1307	MUNCITOR CALIFICAT TR.I		4,0
1308-1309	MUNCITOR CALIFICAT TR.IV		2,0
1310-1312	MUNCITOR CALIFICAT TR.II		3,0
1313-1316	MUNCITOR CALIFICAT TR.III		4,0
1317	MUNCITOR CALIFICAT TR.IV		1,0
	DESERVIRE LIFTURI		9,0
1318-1322	MUNCITOR CALIFICAT TR.III		5,0
1323-1326	MUNCITOR CALIFICAT TR.IV		4,0
	ÎNTREȚINERE INVENTAR MOALE		4,0
1327-1328	MUNCITOR CALIFICAT TR.I		2,0
1329-1330	MUNCITOR CALIFICAT TR.II		2,0
	FRIZERIE		2,0
1331	MUNCITOR CALIFICAT TR.III		1,0
1332	MUNCITOR CALIFICAT TR.IV		1,0
	CENTRALĂ TELEFONICĂ		5,0

1333-1337	MUNCITOR CALIFICAT TR.III		5,0
	ÎNȚREȚINERE SPAȚII VERZI-DESERVIRE CREMATORIU		9,0
1338	MUNCITOR CALIFICAT III		1,0
1339-1346	MUNCITOR NECALIFICAT TR.I		8,0
	ACTIVITATE CONDUCERE AUTO		10,0
1347-1352	SOFER TR. I		6,0
1353-1356	SOFER TR. II		4,0
	GARDEROBĂ		4,0
1357-1360	GARDEROBIERA	M,G	4,0
	BLOC ALIMENTAR- BUCĂTARI		10,0
1361-1364	MUNCITOR CALIFICAT TR.I		4,0
1365	MUNCITOR CALIFICAT TR.IV		1,0
1366	MUNCITOR CALIFICAT TR.II		1,0
1367-1369	MUNCITOR CALIFICAT TR.III		3,0
1370	MUNCITOR CALIFICAT TR.IV		1,0
	BLOC ALIMENTAR-MUNCITORI NECALIFICAȚI BUCĂTĂRIE		10,0
1371-1380	MUNCITOR NECALIFICAT		10,0
	MUNCITORI APROVIZIONARE		4,0
1381-1384	MUNCITOR NECALIFICAT		4,0
LVIII. AMBULATORIU INTEGRAT CU CABINETE ÎN SPECIALITATE			77,0
	CABINET MEDICINĂ INTERNĂ		2,0
1385-1386	ASISTENT MEDICAL PR	PL	2,0
	CABINET CARDIOLOGIE		2,0
1387	ASISTENT MEDICAL PR.	PL	1,0
1388	ASISTENT MEDICAL DEB.	PL	1,0
	CABINET CARDIOLOGIE PEDIATRICĂ		4,0
1389	MEDIC SPECIALIST	S	1,0
1390	MEDIC REZIDENT AN IV	S	1,0
1391-1392	ASISTENT MEDICAL DEB.	PL	2,0
	SALĂ TRATAMENT		1,0
1393	ASISTENT MEDICAL	PL	1,0
	CABINET O.R.L.		2,0
1394	ASISTENT MEDICAL PR	PL	1,0
1395	ASISTENT MEDICAL	PL	1,0
	CABINET AUDIOLOGIE		2,0
1396	ASISTENT MEDICAL PR	PL	1,0
1397	ASISTENT MEDICAL	PL	1,0
	CABINET MEDICINA MUNCII		4,0
1398-1399	MEDIC SPECIALIST	S	2,0
1400-1401	ASISTENT MEDICAL PR	PL	2,0
	CABINET OFTALMOLOGIE		2,0
1402-1403	ASISTENT MEDICAL PR	PL	2,0
	CABINET ENDOCRINOLOGIE		4,0
1404-1405	MEDIC SPECIALIST	S	2,0

1406	ASISTENT MEDICAL PR.	PL	1,0
1407	ASISTENT MEDICAL DEB.	PL	1,0
	CABINET OBSTETRICĂ GINECOLOGIE		2,0
1408	ASISTENT MEDICAL LICENȚIAT PR	S	1,0
1409	ASISTENT MEDICAL PR	PL	1,0
	CABINET NEUROLOGIE		2,0
1410-1411	ASISTENT MEDICAL PR	PL	2,0
	CABINET ORTOPEDIE ȘI TRAUMATOLOGIE		2,0
1412-1413	ASISTENT MEDICAL PR	PL	2,0
	CABINET DERMATOVENEROLOGIE		2,0
1414-1415	ASISTENT MEDICAL PR	PL	2,0
	CABINET UROLOGIE		2,0
1416-1417	ASISTENT MEDICAL PR	PL	2,0
	CABINET CHIRURGIE PEDIATRICĂ		2,0
1418-1419	ASISTENT MEDICAL PR	PL	2,0
	CABINET CHIRURGIE GENERALĂ		2,0
1420-1421	ASISTENT MEDICAL PR	PL	2,0
	CABINET CHIRURGIE PLASTICĂ, MICROCHIRURGIE RECONSTRUCTIVĂ		2,0
1422	MEDIC SPECIALIST	S	1,0
1423	ASISTENT MEDICAL PR.	PL	1,0
	CABINET HEMATOLOGIE		1,0
1424	ASISTENT MEDICAL DEB.	PL	1,0
	CABINET GENETICĂ MEDICALĂ		2,0
1425	MEDIC SPECIALIST	S	1,0
1426	ASISTENT MEDICAL	PL	1,0
	CABINET CHIRURGIE ORALĂ ȘI MAXILO-FACIALĂ		1,0
1427	ASISTENT MEDICAL PR.	PL	1,0
	CABINET PEDIATRIE		3,0
1428-1429	ASISTENT MEDICAL PR	PL	2,0
1430	ASISTENT MEDICAL	PL	1,0
	CABINET REUMATOLOGIE		1,0
1431	ASISTENT MEDICAL PR.	PL	1,0
	CABINET PNEUMOLOGIE		2,0
1432-1433	ASISTENT MEDICAL PR	PL	2,0
	CABINET RECUPERARE, MEDICINĂ FIZICĂ ȘI BALNEOLOGIE		2,0
1434	ASISTENT MEDICAL PR.	PL	1,0
1435	ASISTENT MEDICAL	PL	1,0
	SPITALULUI		2,0
1436	ASISTENT MEDICAL PR	PL	1,0
1437	ASISTENT MEDICAL	PL	1,0
	CABINET NEFROLOGIE		1,0
1438	ASISTENT MEDICAL DEB.	PL	1,0
	CABINET ALERGOLOGIE ȘI IMUNOLOGIE CLINICĂ		2,0

1439	MEDIC SPECIALIST	S	1,0
1440	ASISTENT MEDICAL PR.	PL	1,0
	LABORATOR RECUPERARE, MEDICINĂ FIZICĂ ȘI BALNEOLOGIE		6,0
1441	ASISTENT MEDICAL PR COORDONATOR	PL	1,0
1442-1443	ASISTENT MEDICAL	PL	2,0
1444	MASEUR	M	1,0
1445	KINETOTERAPEUT PR.	S	1,0
1446	KINETOTERAPEUT	S	1,0
	LABORATOR RADIOLOGIE ȘI IMAGISTICĂ MEDICALĂ		2,0
1447	ASISTENT MEDICAL PR.	PL	1,0
1448	ASISTENT MEDICAL	PL	1,0
	LABORATOR DE EXPLORĂRI FUNCȚIONALE		2,0
1449-1450	ASISTENT MEDICAL PR	PL	2,0
	STERILIZARE		2,0
1451-1452	ASISTENT MEDICAL	PL	2,0
	COMPARTIMENT STATISTICĂ MEDICALĂ		2,0
1453-1454	STATISTICIAN PR	M	2,0
	FIȘIERE		2,0
1455-1456	REGISTRATOR MEDICAL PR	M	2,0
	PERSONAL CURĂȚENIE		5,0
1457-1461	INGRIJITOARE	G	5,0
LIX. UNITATE PRIMIRE URGENȚE - SMURD cu Cabinet Medicină Dentară de			136,0
1462	MEDIC SEF SECTIE, GR.II	S	1,0
1463-1470	MEDIC PRIMAR	S	8,0
1471-1476	MEDIC SPECIALIST	S	6,0
1477	MEDIC	S	1,0
1478	MEDIC SPECIALIST	S	1,0
1479	MEDIC	S	1,0
1480-1482	MEDIC REZIDENT AN V	S	3,0
1483-1488	ASISTENT SOCIAL PR.	S	6,0
1489	ASISTENT MEDICAL PR SEF	PL	1,0
1490-1530	ASISTENT MEDICAL PR	PL	41,0
1531-1543	ASISTENT MEDICAL	PL	13,0
1544-1547	REGISTRATOR MEDICAL PR.	M	4,0
1548-1549	REGISTRATOR MEDICAL	M	2,0
1550-1561	INFIRMIERA	G	12,0
1562-1567	INFIRMIERA DEB.	G	6,0
1568-1574	INGRIJITOARE	G	7,0
1575-1594	BRANCARDIER	G	20,0
1595	SECRETAR DACTILOGRAF TR. IA	M	1,0
1596	ADMINISTRATOR II	M	1,0
1597	INGINER DE SISTEM DEB.	S	1,0
LX. CENTRUL DE SĂNĂTATE MINTALĂ			9,0
1598	MEDIC SEF CENTRU GR I	S	1,0

1599-1600	MEDIC PRIMAR	S	2,0
1601	PSIHOLOG PRINCIPAL	S	1,0
1602	PSIHOLOG SPECIALIST	S	1,0
1603	SOCIOLOG PR.	S	1,0
1604-1605	ASISTENT MEDICAL PR	PL	2,0
1606	REGISTRATOR MEDICAL PR.	M	1,0
LXI. CENTRUL DE SĂNĂTATE MINTALĂ - COPII			8,0
1607	MEDIC SEF CENTRU GR I	S	1,0
1608	MEDIC PRIMAR	S	1,0
1609	MEDIC SPECIALIST	S	1,0
1610	LOGOPED PRINCIPAL	S	1,0
1611	PSIHOLOG SPECIALIST	S	1,0
1612	ASISTENT MEDICAL PR	PL	1,0
1613	SOCIOLOG DEBUTANT	S	1,0
1614	ASISTENT MEDICAL	PL	1,0
LXII. CABINET MEDICINA SPORTIVA			3,0
1615	MEDIC SPECIALIST	S	1,0
1616	PROFESOR PR	S	1,0
1617	ASISTENT MEDICAL PR	PL	1,0
registratură și fișier			14,0
1618	MEDIC COORDONATOR	S	1,0
1619	MEDIC PRIMAR	S	1,0
1620	MEDIC SPECIALIST	S	1,0
1621	ASISTENT MEDICAL LICENȚIAT PR	S	1,0
1622	ASISTENT MEDICAL PR COORDONATOR	PL	1,0
1623-1627	ASISTENT MEDICAL PR	PL	5,0
1628	REGISTRATOR MEDICAL PR	M	1,0
1629-1630	INGRIJITOARE	G	2,0
1631	SOFER TR. I	M	1,0
LXIV. DISPENSAR T.B.C. NEGREȘTI			4,0
1632	MEDIC SPECIALIST - COORDONATOR	S	1,0
1633	ASISTENT MEDICAL LICENȚIAT PR	S	1,0
1634	ASISTENT MEDICAL PR.	PL	1,0
1635	INGRIJITOARE	G	1,0
LXV. SERVICIUL JUDEȚEAN DE MEDICINĂ LEGALĂ			32,0
1636	MEDIC SEF SERV, GR.II	S	1,0
1637-1639	MEDIC PRIMAR	S	3,0
1640-1641	MEDIC SPECIALIST	S	2,0
1642	BIOLOG	S	1,0
1643-1644	CHIMIST PR	S	2,0
1645	PSIHOLOG	S	1,0
1646	ASISTENT MEDICAL PR COORDONATOR	PL	1,0
1647-1651	ASISTENT MEDICAL PR	PL	5,0
1652	ASISTENT MEDICAL	PL	1,0

1653	REGISTRATOR MEDICAL DEBUTANT	M	1,0
1654	ASISTENT MEDICAL DEB.	PL	1,0
1655-1656	AUTOPSIER PRINCIPAL	M	2,0
1657	AUTOPSIER DEB	M	1,0
1658	AUTOPSIER	M	1,0
1659	REGISTRATOR MEDICAL DEBUTANT	M	1,0
1660-1664	INGRIJITOARE	G	5,0
1665-1666	BRANCARDIER	G	2,0
1667	SOFER II	G	1,0
LXVI. COMPARTIMENT MEDICI REZIDENȚI- MEDICINĂ DE FAMILIE			2,0
1668-1669	MEDIC REZIDENT AN II	S	2,0
	TOTAL		1669,0

REFERAT DE APROBARE

a proiectului de hotărâre privind aprobarea organigramei și a statului de funcții
al personalului din cadrul Spitalului Județean de Urgență Vaslui

I. Motivul adoptării proiectului de hotărâre:

Proiectul de hotărâre anexat este elaborat având în vedere solicitarea conducerii Spitalului Județean de Urgență Vaslui, formulată prin adresa nr.5062/02.03.2023, înregistrată la Consiliul Județean Vaslui sub nr.3447/02.03.2023, și în conformitate cu prevederile art.173 alin.(1) lit.a) și alin.(2) lit.c) din Ordonanța de urgență a Guvernului nr.57/2019 privind Codul administrativ, cu modificările și completările ulterioare.

Aprobarea noii organigrame și a statului de funcții, propusă de către conducerea Spitalului Județean de Urgență Vaslui, are la bază transformarea și înființarea unor posturi în cadrul Spitalului Județean de Urgență Vaslui, după cum urmează:

1. Transformarea postului vacant de infirmieră în infirmieră debutantă (identificat la poziția nr.117 în actualul stat de funcții) din cadrul Secției de Ortopedie și Traumatologie. Această transformare este necesară în vederea scoaterii postului la concurs, având în vedere că în cadrul acestei secții personalul auxiliar este insuficient, raportat la volumul mare de muncă, ceea ce poate duce la afectarea semnificativă a calității procesului de îngrijire a pacienților, precum și la afectarea stării de sănătate a personalului din cauza epuizării. În încercarea de a stimula accesul tinerilor la locul de muncă, propunem această transformare.

2. Transformarea postului vacant de asistent medical principal cu studii postliceale în asistent medical debutant cu studii postliceale (identificat la poziția nr.207 în actualul stat de funcții) din cadrul Compartimentului Oftalmologie. Această transformare dintr-un grad profesional mai mare într-un grad profesional mai mic este necesară atât pentru scoaterea postului la concurs, stimularea accesului tinerilor la locul de muncă, cât și pentru a genera o cheltuială de personal mult mai mică. În vederea desfășurării activității în parametri optimi, a creșterii calității serviciilor medicale oferite și pentru a facilita accesul posibililor candidați, solicităm această transformare.

3. Transformarea postului vacant de medic specialist în medic primar (identificat la poziția nr.472 în actualul stat de funcții) din cadrul Secției de Medicină Internă. Această transformare este necesară în vederea scoaterii postului la concurs. Totodată, prin această transformare se urmărește angajarea unui doctor cu experiență în domeniul medicină internă, crescând astfel calitatea serviciilor medicale oferite și gradul de satisfacție a pacienților beneficiari.

4. Transformarea postului vacant de asistent medical principal cu studii postliceale în asistent medical debutant cu studii postliceale (identificat la poziția nr.849 în actualul stat de funcții) din cadrul Compartimentului Recuperare Medicină, Fizică și Balneologie. Această transformare este necesară în vederea angajării personalului tânăr, cu noțiuni teoretice de bază, cât și în vederea desfășurării activității din cadrul acestui compartiment în parametri optimi, urmărind-se astfel creșterea calității serviciilor medicale oferite. În încercarea de a stimula accesul tinerilor la locul de muncă, propunem această transformare.

5. Transformarea postului vacant de asistent medical cu studii postliceale în asistent medical debutant cu studii postliceale (identificat la poziția nr.892 în actualul stat de funcții) din cadrul Blocului Operator. Această transformare este necesară în vederea angajării personalului tânăr, cu noțiuni teoretice de bază, cât și în vederea desfășurării activității din cadrul acestui compartiment în parametri optimi, urmărind-se astfel creșterea calității serviciilor medicale oferite.

6. Transformarea postului vacant de medic rezident an IV în medic specialist (identificat la poziția nr.950 în actualul stat de funcții) din cadrul Laboratorului de Analize Medicale cu punct de lucru în Ambulatoriu Integrat. Această transformare este necesară în vedere angajării unui medic specialist confirmat în microbiologie medicală. Prin transformarea acestui post se urmărește creșterea calității serviciilor medicale, precum și creșterea gradului de satisfacție a pacienților beneficiari. Menționăm că, în momentul de față, în cadrul acestui laborator sunt angajați doar doi medici confirmați în specialitatea medicină de laborator.

7. Transformarea postului vacant de asistent medical debutant cu studii postliceale (identificat la poziția nr.1652 din Anexa nr.2 la Hotărârea Consiliului Județean Vaslui nr.31/2023 privind aprobarea organigramei și a statului de funcții al Spitalului Județean de Urgență Vaslui) în registrator medical debutant cu studii medii (identificat la poziția nr.1653 în actualul stat de funcții) din cadrul Serviciului Județean de Medicină Legală.

8. Transformarea postului de autopsier (identificat la poziția nr.1658 din Anexa nr.2 la Hotărârea Consiliului Județean Vaslui nr.31/2023 privind aprobarea organigramei și a statului de funcții al Spitalului Județean de Urgență Vaslui) în registrator medical debutant cu studii medii (identificat la poziția nr.1659 în actualul stat de funcții) din cadrul Serviciului Județean de Medicină Legală.

Potrivit anexei nr.5 din Ordinului ministrului sănătății publice nr.1224/2010 privind aprobarea normativelor de personal pentru asistența medicală spitalicească, precum și pentru modificarea și completarea Ordinului ministrului sănătății publice nr.1.778/2006 privind aprobarea normativelor de personal, cu modificările și completările ulterioare, normativul de personal din cadrul Serviciului Județean de Medicină Legală se calculează în funcție de populația județului Vaslui, dar pentru a nu suplimenta numărul de posturi din cadrul acestui Serviciu propunem transformarea acestor două funcții, identificate la pozițiile nr. 1653 și nr.1659 în actualul stat de funcții. Facem mențiunea că atât funcția de asistent medical, cât și cea de autopsier, ce sunt propuse a fi transformate, se încadrează la personal mediu sanitar. Aceste posturi sunt necesare pentru acoperirea atribuțiilor de secretariat, relații cu publicul, înregistrare intrări-ieșiri, corespondență legală, înregistrarea cererilor de examinare medico-legală de la persoane fizice și, nu în ultimul rând, pentru operarea cazurilor în Registrul Național de Medicină Legală, dar și pentru a se asigura turele.

9. Transformarea postului de autopsier (identificat la poziția nr.1656 din Anexa nr.2 la Hotărârea Consiliului Județean Vaslui nr.31/2023 privind aprobarea organigramei și a statului de funcții al Spitalului Județean de Urgență Vaslui) în autopsier debutant (identificat la poziția nr.1657 în actualul stat de funcții) din cadrul Serviciului Județean de Medicină Legală. Această transformare vine din nevoia scoaterii din nou a postului la concurs, având în vedere că postul de autopsier a fost scos la concurs în luna ianuarie, însă nici un candidat nu a îndeplinit condițiile de vechime în specialitatea studiilor absolvite. În încercarea de a facilita accesul tinerilor absolvenți aflați la debutul carierei, propunem această transformare.

10. **Înființarea unui post de referent de specialitate debutant** în cadrul Compartimentului Informatică (identificat la poziția nr.1251 în actualul stat de funcții).

Conform anexei nr.9 din Ordinului ministrului sănătății publice nr.1224/2010 privind aprobarea normativelor de personal pentru asistența medicală spitalicească, precum și pentru modificarea și completarea Ordinului ministrului sănătății publice nr.1.778/2006 privind aprobarea normativelor de personal, cu modificările și completările ulterioare, Spitalul Județean de Urgență Vaslui se încadrează la punctul nr.5 din această anexă.

În prezent sunt normate următoarele posturi:

Total posturi - 51, din care:

RUNOS - 9 posturi

Financiar - contabilitate -11 posturi

Aprovizionare, transport, administrative, tehnic -13 posturi

Achiziții publice, contractare - 8 posturi

Compartimentul juridic - 2

Compartimentul securitatea muncii, PSI, protecție civilă și situații de urgență-3 posturi

Compartimentul audit-2 posturi

Compartimentul de informatică - 2 posturi

Compartimentul relații cu publicul - 1 post

Potrivit art.7 din același ordin, "numărul de posturi determinat potrivit cap.I din anexa nr.9 poate fi majorat cu 15% pentru spitalele care au 800 de paturi și peste." Conform anexei nr.9, numărul de posturi TESA este de 46. Dacă majorăm acest număr de posturi cu 15% conform art.7 rezultă un număr 53 de posturi.

Solicităm această înființare pentru a angaja un referent de specialitate debutant cu acreditări/competențe în domeniul informatic. În momentul de față, din cele două posturi normate în cadrul Compartimentului Informatică doar un post este ocupat de către un operator controlor date.

II. Impactul socio-economic: nu este cazul.

III. Impactul financiar asupra bugetului județului: Prin transformarea posturilor de la pozițiile nr.472 și nr.950 și prin înființarea postului de la poziția nr.1251 rezultă un impact financiar lunar de 12.572 lei, sumă care este prevăzută în bugetul de venituri și cheltuieli al instituției pe anul 2023, iar pentru posturile de la pozițiile nr.117, nr.207, nr.849, nr.892, nr.1653, nr.1657 și nr.1659 rezultă o economie lunară de 4.815 lei la bugetul de venituri și cheltuieli al instituției pe anul 2023.

IV. Impactul asupra reglementărilor interne în vigoare: La data intrării în vigoare a hotărârii ce urmează a fi adoptată, Hotărârea Consiliului Județean Vaslui nr.31/2023 pentru aprobarea organigramei și a statului de funcții al personalului din cadrul Spitalului Județean de Urgență Vaslui se abrogă.

V. Consultări derulate în vederea elaborării proiectului de hotărâre în cauză: notificarea Comitetului Director al Spitalului Județean de Urgență Vaslui nr.4531/23.02.2023.

VI. Activități de informare publică privind elaborarea proiectului de hotărâre în cauză: nu este cazul.

VII. Măsuri de implementare necesare, respectiv modificările instituționale și funcționale preconizate:

După adoptare, hotărârea va fi comunicată prin intermediul secretarului general al județului, în termenul prevăzut de lege, către Instituția Prefectului-Județul Vaslui în vederea exercitării controlului de legalitate, Spitalului Județean de Urgență Vaslui în vederea aducerii la îndeplinire, precum și Serviciului Managementul Resurselor Umane din cadrul aparatului de specialitate al Consiliului Județean Vaslui.

Totodată, actul administrativ se va aduce la cunoștință publică prin postare pe pagina de internet a Consiliului Județean Vaslui <http://www.cjvs.eu> - secțiunea "Monitorul Oficial Local".

VIII. Concluzii, constatări și propuneri:

Ținând cont de argumentele prezentate mai sus, apreciem ca necesară și oportună inițierea Proiectului de hotărâre privind aprobarea organigramei și a statului de funcții al personalului din cadrul Spitalului Județean de Urgență Vaslui, proiect elaborat cu sprijinul Serviciului Managementul Resurselor Umane din cadrul aparatului de specialitate al consiliului județean.

Pentru aceste considerente, propunem analizarea proiectului de hotărâre anexat, în vederea supunerii lui spre aprobare în prima ședință ordinară a Consiliului Județean Vaslui.

PREȘEDINTE,
Dumitru Buzatu

RAPORT DE SPECIALITATE
la proiectul de hotărâre privind aprobarea organigramei și a statului de funcții
al personalului din cadrul Spitalului Județean de Urgență Vaslui

În conformitate cu prevederile art.182 alin.(4), coroborate cu ale art.136 din Ordonanța de urgență a Guvernului nr.57/2019 privind Codul administrativ, cu modificările și completările ulterioare, Serviciul Managementul Resurselor Umane, în calitate sa de compartiment de resort în cadrul aparatului de specialitate al Consiliului Județean Vaslui, a analizat Proiectul de hotărâre în cauză, în raport cu atribuțiile și competențele specifice acestui compartiment și a constatat următoarele:

a) Domeniul reglementat: administrație publică locală/organizare și funcționare instituții publice de interes județean/aprobare organigramă și stat de funcții;

b) Impactul financiar asupra bugetului județului: Prin transformarea posturilor de la pozițiile nr.472 și nr.950, precum și prin înființarea postului de la poziția nr.1251 rezultă un impact financiar lunar de 12.572 lei, sumă care este prevăzută în bugetul de venituri și cheltuieli al instituției pe anul 2023. Pentru celelalte posturi propuse a fi transformate rezultă o economie la bugetul de venituri și cheltuieli al instituției.

c) Compatibilitatea și conformitatea cu legile, ordonanțele, hotărârile Guvernului, strategiile naționale și legislația secundară (ordine, instrucțiuni, normative, regulamente, etc.) și terțiară (hotărâri ale consiliului județean) în limitele și în a căror implementare și aplicare este elaborat respectivul proiect de hotărâre: prin proiectul de hotărâre analizat se respectă și se pun în aplicare prevederile/norme aplicabile domeniului reglementat, respectiv prevederile:

- Ø art.173 alin.(1) lit.a) și alin.(2) lit.c) din Ordonanța de urgență a Guvernului nr.57/2019 privind Codul administrativ, cu modificările și completările ulterioare;
- Ø Ordinului ministrului sănătății nr.1224/2010 privind aprobarea normativelor de personal pentru asistență medicală spitalicească, precum și pentru modificarea și completarea Ordinului ministrului sănătății publice nr.1778/2006 privind aprobarea normativelor de personal, cu modificările și completările ulterioare;
- Ø Hotărârii Consiliului Județean Vaslui nr.31/2023 privind aprobarea organigramei și a statului de funcții al personalului din cadrul Spitalului Județean de Urgență;

d) Impactul asupra reglementărilor interne din sfera de competență/activitate a compartimentului: prin proiectul analizat, la data intrării în vigoare a prezentei hotărâri, Hotărârea Consiliului Județean Vaslui nr.31/2023 pentru aprobarea organigramei și a statului de funcții al personalului din cadrul Spitalului Județean de Urgență Vaslui, se abrogă.

Ținând seama de constatările precizate mai sus, apreciem că proiectul de hotărâre este fundamentat, din punct de vedere al reglementărilor specifice aplicabile, respectiv al legalității, raportat la atribuțiile și competențele specifice acestui compartiment, sens în care propunem analizarea și supunerea acestuia spre dezbatere și adoptare în prima ședință ordinară a Consiliului Județean Vaslui.

Numele și prenumele	Funcția	Data	Semnătura
Avizat/Verificat - Ramona - Alina Ciobanu	Șef serviciu	07.03.2023	
Întocmit - Margareta Sîrbu	Consilier	07.03.2023	

SMRU

Dna Sirbu M.
Analiza si pr. hot.
ef. prev. legale

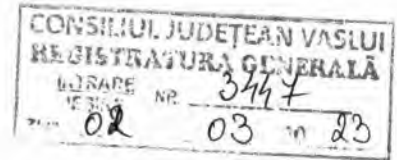
03.03.2023



ROMANIA
CONSILIUL JUDEȚEAN VASLUI
SPITALUL JUDEȚEAN DE URGENȚĂ VASLUI

Operator de date personale înregistrat la ANSPDCP cu nr. 12831
Vaslui, str. Ștefan cel Mare nr. 233
tel. 0235 312120, 316626; fax: 0235 314632
SERVICIUL URGENȚE: tel./fax: 0235 314403

C.U.I. 3551942
web: sjuvaslui.ro
e-mail: office@sjuvaslui.ro



Către,
CONSILIUL JUDEȚEAN VASLUI

Vă rugăm să aprobați modificarea Statului de funcții și a organigramei Spitalului Județean de Urgență Vaslui, după cum urmează:

-**poziția 117**- transformarea postului vacant de **infirmier** în **infirmier debutant**, în cadrul Secției Ortopedie și Traumatologie.

În cadrul Secției Ortopedie și Traumatologie personalul auxiliar existent este insuficient pentru desfășurarea activității medicale, ceea ce poate duce la afectarea semnificativă a calității procesului de îngrijire, instalarea unor repercursiuni profesionale datorită stării de sănătate a personalului, a Sindromului Burnout și alterarea gradului de satisfacție a pacienților spitalizați.

Prin transformarea postului de **infirmier** în **infirmier debutant** rezultă o economie lunară de **116 RON**.

-**poziția 207**- transformarea postului vacant de **asistent medical principal cu studii postliceale** în **asistent medical debutant cu studii postliceale**, în cadrul Compartimentului Oftalmologie.

Acest post este vacant în cadrul acestei secții și solicităm această transformare în vederea angajării personalului tânăr cu noțiuni teoretice de bază. În încercarea de a stimula accesul tinerilor la locul de muncă propunem această transformare, ca postul să poată fi scos la concurs, dar și pentru a genera o cheltuială de personal mult mai mică. În vederea desfășurării activității în parametri optimi, a creșterii calității serviciilor medicale oferite și pentru a facilita accesul posibililor candidați vă solicităm transformarea acestui post.

Prin transformarea postului de **asistent medical principal cu studii postliceale** în **asistent medical debutant cu studii postliceale** rezultă o economie lunară de **229 RON**.

-**poziția 472**- transformarea postului vacant de **medic specialist** în **medic primar**, în cadrul Secției Medicină Internă. Dorim această transformare în vederea scoaterii postului la concurs, deoarece dorim să angajăm o persoană cu experiență.

Prin transformarea postului de **medic specialist** în **medic primar** rezultă un impact financiar de **3808 RON**.

-**poziția 849**- transformarea postului vacant de **asistent medical principal cu studii postliceale** în **asistent medical debutant cu studii postliceale**, în cadrul Compartimentul Recuperare Medicină, Fizică și Balneologie.

Acest post este vacant în cadrul acestui compartiment și solicităm această transformare în vederea angajării personalului tânăr cu noțiuni teoretice de bază. În încercarea de a stimula accesul tinerilor la locul de muncă propunem această transformare, ca postul să poată fi scos la concurs, dar și pentru a genera o cheltuială de personal mult mai mică. În vederea desfășurării activității în parametri optimi, a creșterii calității serviciilor medicale oferite și pentru a facilita accesul posibililor candidați vă solicităm transformarea acestui post.

Prin transformarea postului de **asistent medical principal cu studii postliceale** în **asistent medical debutant cu studii postliceale** rezultă o economie lunară de **235 RON**.

-**poziția 892**- transformarea postului vacant de **asistent medical cu studii postliceale** în **asistent medical debutant cu studii postliceale**, în cadrul Blocului Operator.

Acest post este vacant în cadrul blocului operator și solicităm această transformare în vederea angajării personalului tânăr cu noțiuni teoretice de bază. În încercarea de a stimula accesul tinerilor la locul de muncă propunem această transformare, ca postul să poată fi scos la concurs, dar și pentru a genera o cheltuială de personal mult mai mică. În vederea desfășurării activității în parametri optimi, a creșterii calității serviciilor medicale oferite și pentru a facilita accesul posibililor candidați vă solicităm transformarea acestui post.

Prin transformarea postului de **asistent medical cu studii postliceale** în **asistent medical debutant cu studii postliceale** rezultă o economie lunară de **210 RON**.

-**poziția 950**- transformarea postului vacant de **medic medic rezident an IV** în **medic specialist**, în cadrul Laboratorului de Analize Medicale cu punct de lucru în Ambulatoriul Integrat. Dorim această transformare în vederea scoaterii postului la concurs, deoarece dorim să angajăm o persoană cu experiență confirmată în specialitatea microbiologie medicală. Momentan în cadrul acestui laborator sunt angajați doi medici confirmați în specialitatea medicină de laborator.

Prin transformarea postului de **medic medic rezident an IV** în **medic specialist** rezultă un impact financiar de **3806 RON**.

- **poziția 1652**– transformarea postului vacant de **asistent medical debutant cu studii postliceale** în **registrator medical debutant cu studii medii** și **poziția 1658** - transformarea postului de **autopsier** în **registrator medical debutant cu studii medii** în cadrul Serviciului Județean de Medicină Legală.

Conform **Ordinului 1224/2010** privind aprobarea normativelor de personal pentru asistența medicală spitalicească, precum și pentru modificarea și completarea Ordinului ministrului sănătății publice nr. 1.778/2006 privind aprobarea normativelor de personal, **anexa nr. 5**, normativul de personal

din cadrul Serviciului Județean de Medicină Legală se calculează în funcție de populația județului Vaslui. Registratorii și autopsierii se încadrează la personal medico-sanitar. Solicităm aceste transformări pentru a asigura turele și pentru a nu suplimenta numărul de posturi din cadrul acestui Serviciu. Aceste posturi sunt necesare pentru acoperirea atribuțiilor de secretariat, relații cu publicul, înregistrare intrări-ieșiri, corespondență legală, înregistrarea cererilor de examinare medico-legală de la persoane fizice și nu în ultimul rând operarea cazurilor în Registrul Național de Medicină Legală.

Prin transformarea postului de asistent medical debutant în registrator medical debutant și transformarea postului de autopsier în registrator medical debutant rezultă o economie lunară de **2949 RON**, sumă care este prevăzută în bugetul de venituri și cheltuieli al instituției noastre.

- **poziția 1656**- transformarea postului de **autopsier** în **autopsier debutant**, în cadrul Serviciului Județean de Medicină Legală.

Solicităm această transformare în vederea angajării personalului tânăr. În încercarea de a stimula accesul tinerilor la locul de muncă propunem această transformare, ca acest post să poată fi scos la concurs, dar și pentru a genera o cheltuială de personal mult mai mică. În vederea desfășurării activității în parametri optimi, a reducerii timpului de așteptare și pentru a facilita accesul posibililor candidați vă solicităm transformarea acestui post. Menționăm că postul de autopsier a fost scos la concurs în luna ianuarie, iar candidatul înscris la concurs nu a îndeplinit condițiile de vechime în specialitate.

Prin transformarea postului de autopsier în autopsier debutant rezultă o economie lunară de **1076 RON**, sumă care este prevăzută în bugetul de venituri și cheltuieli al instituției noastre.

-**suplimentarea cu un post de referent de specialitate debutant**, identificat la poziția nr. 1251 în cadrul **Compartimentului Informatică**.

Conform **Ordinului 1224/2010** privind aprobarea normativelor de personal pentru asistența medicală spitalicească, precum și pentru modificarea și completarea Ordinului ministrului sănătății publice nr. 1.778/2006 privind aprobarea normativelor de personal, **anexa nr. 9**, Spitalul Județean de Urgență Vaslui se încadrează la punctul nr. 5 din această anexă.

În prezent avem normate următoarele posturi conform acestei anexe:

Total posturi, din care: 51 posturi

RUNOS - 9 posturi

Financiar - contabilitate -11 posturi

Aprovizionare, transport, administrative, tehnic -13 posturi

Achiziții publice, contractare- 8 posturi

Compartimentul juridic -2

Compartimentul securitatea muncii, PSI, protecție civilă și situații de urgență -3 posturi

Compartimentul audit -2 posturi

Compartimentul de informatică – 2 posturi

Compartimentul relații cu publicul – 1 post

Conform **Ordinului 1224/2010** privind aprobarea normativelor de personal pentru asistența medicală spitalicească, precum și pentru modificarea și completarea Ordinului ministrului sănătății publice nr. 1.778/2006 privind aprobarea normativelor de personal, **art. 7**: “Numărul de posturi determinat potrivit cap. I din anexa nr. 9 poate fi majorat cu 15% pentru spitalele care au 800 de paturi și peste.” Conform anexei nr.9, numărul de posturi TESA este de 46. Dacă majorăm acest număr de posturi cu 15% conform articolului nr.7 rezultă un număr 53 de posturi.

Solicităm această suplimentare pentru a angaja un referent de specialitate debutant cu acreditări/competențe în domeniul informatic. În momentul de față din cele două posturi normate în cadrul Compartimentului Informatică, doar un post este ocupat de către un operator controlor date.

Prin suplimentarea cu un post de referent de specialitate debutant rezultă un impact financiar lunar de **4958 RON**, sumă care este prevăzută în bugetul de venituri și cheltuieli al instituției noastre.

Am anexat în copie notificarea Comitetului Director.

MANAGER,

Rinder Ana Smaranda



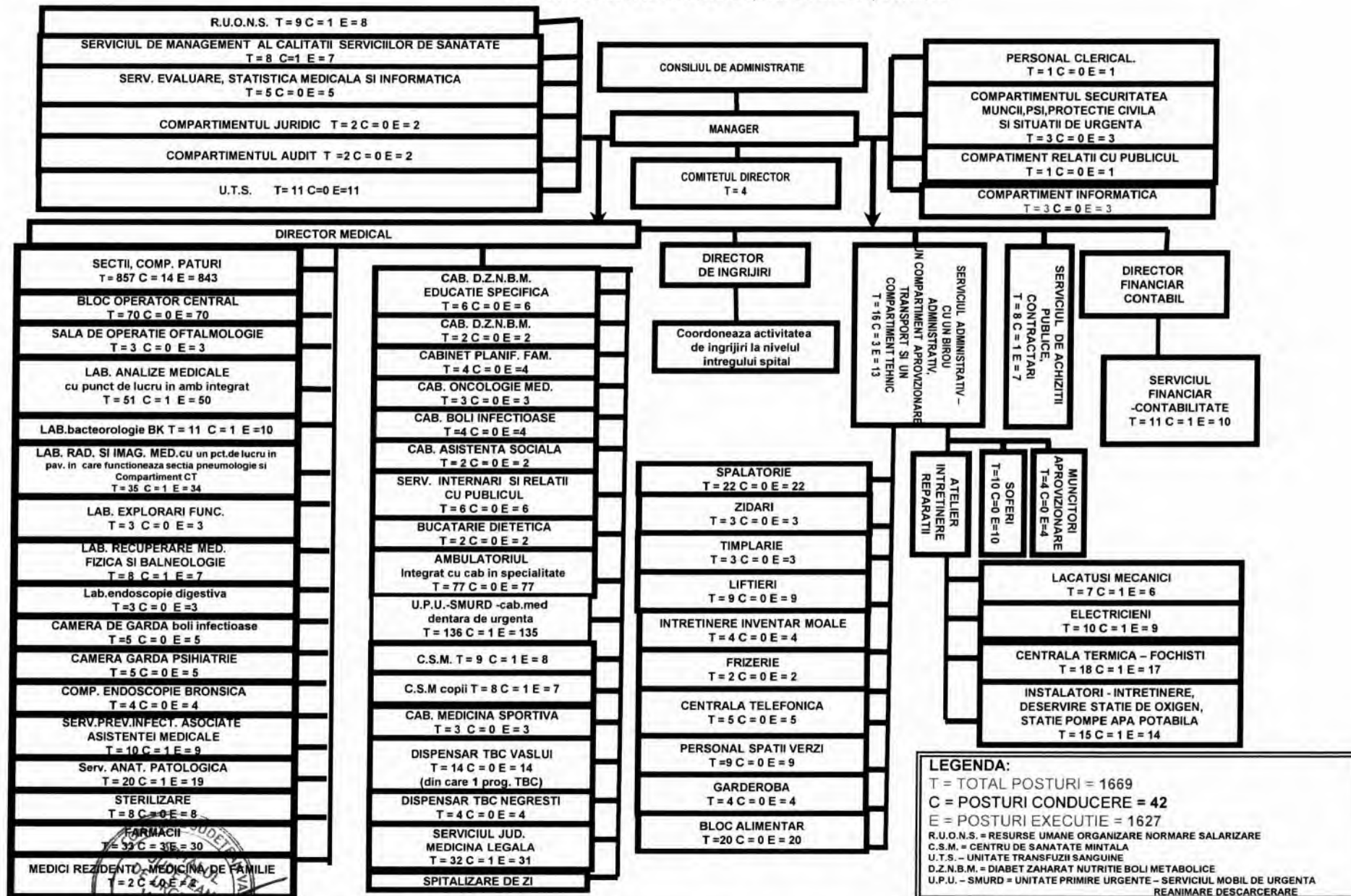
DIRECTOR FIN.CONT.,

Ec.Sorescu Neculai

	Nume și prenume	Funcția	Data
Întocmit	Damian Paula	Șef Serviciu RUONS	01.03.2023



ORGANIGRAMA SPITALULUI JUDEȚEAN DE URGENȚĂ VASLUI



LEGENDA:
 T = TOTAL POSTURI = 1669
 C = POSTURI CONDUCERE = 42
 E = POSTURI EXECUTIE = 1627
 R.U.O.N.S. = RESURSE UMANE ORGANIZARE NORMARE SALARIZARE
 C.S.M. = CENTRU DE SANATATE MINTALA
 U.T.S. = UNITATE TRANSFUZII SANGUINE
 D.Z.N.B.M. = DIABET ZAHARAT NUTRITIE BOLI METABOLICE
 U.P.U. - SMURD = UNITATE PRIMIRE URGENTA - SERVICIUL MOBIL DE URGENTA REANIMARE DESCARCARARE

MANAGER,
 Rinder Ana Smarand

DIRECTOR FINANCIAR CONTABIL,
 Ec. Sorescu Neculai

ŞEF SERV. RUONS
 Ec. Damian Paula

STAT DE FUNCȚII
pentru Spitalul Județean de Urgență Vaslui

Nr. crt.	COMPARTIMENT/ FUNCȚIE	Nivel studii	Nr. Posturi normate
I. COMITET DIRECTOR			4.0
1	MANAGER, GR.II	S	1.0
2	DIRECTOR MEDICAL, GR.II	S	1.0
3	DIRECTOR FINANCIAR CONTABIL, GR.II	S	1.0
4	DIRECTOR DE INGRIJIRI, GR.II	S	1.0
II. SECȚIA CHIRURGIE GENERALĂ - 74 paturi din care: compartiment neurochirurgie- 5 paturi; compartiment urologie- 7 paturi			69.0
5	MEDIC SEF SECTIE, GR.II	S	1.0
6-12	MEDIC PRIMAR	S	7.0
13-16	MEDIC SPECIALIST	S	4.0
17	ASISTENT MEDICAL PR SEF	PL	1.0
18-35	ASISTENT MEDICAL PR	PL	18.0
36-39	ASISTENT MEDICAL	PL	4.0
40-45	ASISTENT MEDICAL DEB.	PL	6.0
46	REGISTRATOR MEDICAL PR.	M	1.0
47-56	INFIRMIERA	G	10.0
57-58	INFIRMIERA DEB.	G	2.0
59-69	INGRIJITOARE	G	11.0
70-73	BRANCARDIER	G	4.0
III. SECȚIA CHIRURGIE ȘI ORTOPEDIE INFANTILĂ - 25 paturi			24.0
74	MEDIC SEF SECTIE, GR.I	S	1.0
75-76	MEDIC PRIMAR	S	2.0
77	MEDIC SPECIALIST	S	1.0
78	MEDIC REZIDENT AN IV	S	1.0
79	ASISTENT MEDICAL PR SEF	PL	1.0
80	ASISTENT MEDICAL LICENȚIAT PR.	S	1.0
81-87	ASISTENT MEDICAL PR	PL	7.0
88	ASISTENT MEDICAL	PL	1.0
89-92	INFIRMIERA	G	4.0
93-95	INGRIJITOARE	G	3.0
96-97	BRANCARDIER	G	2.0
IV. SECȚIA ORTOPEDIE ȘI TRAUMATOLOGIE - 25 paturi			27.0
98	MEDIC SEF SECTIE, GR.I	S	1.0
99-100	MEDIC PRIMAR	S	2.0
101-102	MEDIC SPECIALIST	S	2.0
103	ASISTENT MEDICAL PR SEF	PL	1.0
104-110	ASISTENT MEDICAL PR	PL	7.0
111-112	ASISTENT MEDICAL	PL	2.0
113	REGISTRATOR MEDICAL PR.	M	1.0
114-116	INFIRMIERA	G	3.0
117	INFIRMIERA DEB.	G	1.0
118-120	INGRIJITOARE	G	3.0
121-123	BRANCARDIER	G	3.0

Nr. crt.	COMPARTIMENT/ FUNCȚIE	Nivel studii	Nr. Posturi normate
124	KINETOTERAPEUT	S	1.0
V. SECȚIA OBSTETRICĂ-GINECOLOGIE - 55 paturi			72.0
125	MEDIC SEF SECȚIE, GR.II	S	1.0
126-131	MEDIC PRIMAR	S	6.0
132-134	MEDIC SPECIALIST	S	3.0
135	ASISTENT SOCIAL	S	1.0
136	ASISTENT MEDICAL PR SEF	PL	1.0
137-158	ASISTENT MEDICAL PR	PL	22.0
159-166	ASISTENT MEDICAL	PL	8.0
167	ASISTENT MEDICAL DEB.	PL	1.0
168	REGISTRATOR MEDICAL PR	M	1.0
169-176	INFIRMIERA	G	8.0
177	INFIRMIERA DEB.	G	1.0
178-192	INGRIJITOARE	G	15.0
193-196	BRANCARDIER	G	4.0
VI. COMPARTIMENTUL OFTALMOLOGIE - 20 paturi			22.0
197	MEDIC PRIMAR COORDONATOR	S	1.0
198-199	MEDIC PRIMAR	S	2.0
200	MEDIC SPECIALIST	S	1.0
201	ASISTENT MEDICAL PR COORDONATOR	PL	1.0
202-206	ASISTENT MEDICAL PR	PL	5.0
207	ASISTENT MEDICAL DEB.	PL	1.0
208	ASISTENT MEDICAL	PL	1.0
209	REGISTRATOR MEDICAL PR.	M	1.0
210-213	INFIRMIERA	G	4.0
214-218	INGRIJITOARE	G	5.0
VII. SECȚIA O.R.L. - 25 paturi din care comp.chirurgie orală și maxilo-facială - 5 paturi			27.0
219	MEDIC SEF SECȚIE, GR.I	S	1.0
220-222	MEDIC PRIMAR	S	3.0
223-224	MEDIC SPECIALIST	S	2.0
225	MEDIC PRIMAR	S	1.0
226	ASISTENT MEDICAL PR SEF	PL	1.0
227	ASISTENT MEDICAL LICENȚIAT PR	S	1.0
228-232	ASISTENT MEDICAL PR	PL	5.0
233-234	ASISTENT MEDICAL	PL	2.0
235	ASISTENT MEDICAL PR.	PL	1.0
236	REGISTRATOR MEDICAL DEBUTANT	M	1.0
237-239	INFIRMIERA	G	3.0
240	INFIRMIERA DEB.	G	1.0
241-245	INGRIJITOARE	G	5.0
VIII. SECȚIA NEONATOLOGIE - 40 paturi din care comp.prematuri - 10 paturi și comp.terapie intensivă - 8 paturi			73.0
246	MEDIC SEF SECȚIE, GR.I	S	1.0
247-248	MEDIC PRIMAR	S	2.0
249-251	MEDIC SPECIALIST	S	3.0
252-253	MEDIC REZIDENT AN V	S	2.0
254	ASISTENT MEDICAL LICENȚIAT PR. SEF	S	1.0
255-257	ASISTENT MEDICAL LICENȚIAT PR	S	3.0

Nr. crt.	COMPARTIMENT/FUNCȚIE	Nivel studii	Nr. Posturi normate
258-273	ASISTENT MEDICAL PR	PL	16.0
274-277	ASISTENT MEDICAL	PL	4.0
278-299	ASISTENT MEDICAL DEB.	PL	22.0
300-309	INFIRMIERA	G	10.0
310	INFIRMIERA DEB.	G	1.0
311-318	INGRIJITOARE	G	8.0
IX. SECȚIA A.T.I.- 20 paturi			72.0
319	MEDIC SEF SECȚIE, GR.I	S	1.0
320-323	MEDIC PRIMAR	S	4.0
324-330	MEDIC SPECIALIST	S	7.0
331	MEDIC REZIDENT AN V	S	1.0
332	MEDIC REZIDENT AN IV	S	1.0
333	ASISTENT MEDICAL LICENȚIAT PR. SEF	S	1.0
334-335	ASISTENT MEDICAL LICENȚIAT PR.	S	2.0
336-359	ASISTENT MEDICAL PR	PL	24.0
360-365	ASISTENT MEDICAL	PL	6.0
366	REGISTRATOR MEDICAL PR.	M	1.0
367-379	INFIRMIERA	G	13.0
380-381	INFIRMIERA DEB.	G	2.0
382-385	INGRIJITOARE	G	4.0
386-389	BRANCARDIER	G	4.0
390	FARMACIST SPECIALIST	S	1.0
X. SECȚIA NEUROLOGIE - 59 paturi din care: comp.recuperare medicală neurologie - 9 paturi			74.0
391	MEDIC SEF SECȚIE, GR.II	S	1.0
392-395	MEDIC PRIMAR	S	4.0
396-397	MEDIC SPECIALIST	S	2.0
398	KINETOTERAPEUT PRINCIPAL	S	1.0
399	KINETOTERAPEUT DEB.	S	1.0
400	ASISTENT MEDICAL PR SEF	PL	1.0
401-402	ASISTENT MEDICAL LICENȚIAT PR.	S	2.0
403-418	ASISTENT MEDICAL PR	PL	16.0
419-423	ASISTENT MEDICAL	PL	5.0
424-429	ASISTENT MEDICAL DEB.	PL	6.0
430	REGISTRATOR MEDICAL PRINCIPAL	M	1.0
431-444	INFIRMIERA	G	14.0
445-457	INFIRMIERA DEB.	G	13.0
458-461	INGRIJITOARE	G	4.0
462-464	BRANCARDIER	G	3.0
XI. SECȚIA MEDICINĂ INTERNĂ - 89 paturi din care: comp.gastroenterologie - 15 paturi; comp.D.Z.N.B.M.-10 paturi; comp.reumatologie -5 paturi; comp.nefrologie -5 paturi			65.0
465	MEDIC SEF SECȚIE, GR.II	S	1.0
466-472	MEDIC PRIMAR	S	7.0
473-477	MEDIC SPECIALIST	S	5.0
478	ASISTENT MEDICAL PR SEF	PL	1.0
479	ASISTENT MEDICAL LICENȚIAT PR	S	1.0
480	ASISTENT MEDICAL PR	SSD	1.0
481-499	ASISTENT MEDICAL PR	PL	19.0
500-504	ASISTENT MEDICAL	PL	5.0

Nr. crt.	COMPARTIMENT/ FUNCȚIE	Nivel studii	Nr. Posturi normate
505	REGISTRATOR MEDICAL PR.	M	1.0
506	REGISTRATOR MEDICAL	M	1.0
507-518	INFIRMIERA	G	12.0
519	INFIRMIERA DEB.	G	1.0
520-529	INGRIJITOARE	G	10.0
XII. SECȚIA BOLI INFECȚIOASE - 55 paturi din care: comp. HIV SIDA- 5 paturi si comp. copii- 10 paturi			45.0
530	MEDIC SEF SECȚIE, GR.II	S	1.0
531-533	MEDIC PRIMAR	S	3.0
534	MEDIC SPECIALIST	S	1.0
535	ASISTENT MEDICAL LICENȚIAT PR. SEF	S	1.0
536-539	ASISTENT MEDICAL LICENȚIAT PR	S	4.0
540-552	ASISTENT MEDICAL PR.	PL	13.0
553-556	ASISTENT MEDICAL	PL	4.0
557	REGISTRATOR MEDICAL PR	M	1.0
558-565	INFIRMIERA	G	8.0
566-574	INGRIJITOARE	G	9.0
XIII. SECȚIA PSIHIATRIE - 80 paturi			68.0
575	MEDIC SEF SECȚIE, GR.II	S	1.0
576-578	MEDIC PRIMAR	S	3.0
579-582	MEDIC SPECIALIST	S	4.0
583	PSIHOLOG PR	S	1.0
584	ASISTENT MEDICAL PR SEF	PL	1.0
585-606	ASISTENT MEDICAL PR	PL	22.0
607	ASISTENT MEDICAL	PL	1.0
608	ASISTENT SOCIAL PR.	PL	1.0
609	INSTRUCTOR ERGOTERAPEUT DEB	M	1.0
610-611	REGISTRATOR MEDICAL PR.	M	2.0
612-621	INFIRMIERA	G	10.0
622	MUNCITOR NECALIFICAT	G	1.0
623	INFIRMIERA DEB.	G	1.0
624-631	INGRIJITOARE	G	8.0
632	MUNCITOR NECALIFICAT	G	1.0
633-636	BRANCARDIER	G	4.0
637-642	MUNCITOR NECALIFICAT	G	6.0
XIV. SECȚIA PNEUMOLOGIE - 88 paturi din care: comp. TBC - 50 paturi			74.0
643	MEDIC SEF SECȚIE, GR.II	S	1.0
644-648	MEDIC PRIMAR	S	5.0
649-651	MEDIC SPECIALIST	S	3.0
652-653	MEDIC REZIDENT AN V	S	2.0
654	ASISTENT MEDICAL LICENȚIAT PR. SEF	S	1.0
655-656	ASISTENT MEDICAL LICENȚIAT PR	S	2.0
657-680	ASISTENT MEDICAL PR	PL	24.0
681	ASISTENT MEDICAL	PL	1.0
682	REGISTRATOR MEDICAL PR.	M	1.0
683-694	INFIRMIERA	G	12.0
695	INFIRMIERA DEB.	G	1.0
696-714	INGRIJITOARE	G	19.0
715-716	BRANCARDIER	G	2.0

Nr. crt.	COMPARTIMENT/ FUNCȚIE	Nivel studii	Nr. Posturi normate
XV. SECȚIA PEDIATRIE - 54 paturi			50.0
717	MEDIC SEF SECȚIE, GR.II	S	1.0
718-721	MEDIC PRIMAR	S	4.0
722	MEDIC SPECIALIST	S	1.0
723	MEDIC PRIMAR	S	1.0
724	ASISTENT MEDICAL LICENȚIAT PR. SEF	S	1.0
725-734	ASISTENT MEDICAL LICENȚIAT PR	S	10.0
735-748	ASISTENT MEDICAL PR	PL	14.0
749	REGISTRATOR MEDICAL PR.	M	1.0
750-756	INFIRMIERA	G	7.0
757	INFIRMIERA DEB.	G	1.0
758-766	INGRIJITOARE	G	9.0
XVI. SECȚIA CARDIOLOGIE - 26 paturi			29.0
767	MEDIC SEF SECȚIE, GR.I	S	1.0
768-772	MEDIC SPECIALIST	S	5.0
773	ASISTENT MEDICAL PR SEF	PL	1.0
774-781	ASISTENT MEDICAL PR.	PL	8.0
782-784	ASISTENT MEDICAL	PL	3.0
785	REGISTRATOR MEDICAL	M	1.0
786-790	INFIRMIERA	G	5.0
791-795	INGRIJITOARE	G	5.0
XVII. COMPARTIMENTUL DERMATOVENEROLOGIE - 16 paturi			16.0
796	MEDIC PRIMAR COORDONATOR	S	1.0
797-798	MEDIC PRIMAR	S	2.0
799	MEDIC SPECIALIST	S	1.0
800	ASISTENT MEDICAL PR. COORDONATOR	PL	1.0
801-805	ASISTENT MEDICAL PR	PL	5.0
806-808	INFIRMIERA	G	3.0
809-811	INGRIJITOARE	G	3.0
XVIII. COMPARTIMENTUL ONCOLOGIE MEDICALĂ - 20 paturi: din care 5 paturi hematologie			25.0
812	MEDIC PRIMAR COORDONATOR	S	1.0
813	MEDIC PRIMAR	S	1.0
814-816	MEDIC SPECIALIST	S	3.0
817	MEDIC REZIDENT AN V	S	1.0
818	ASISTENT MEDICAL LICENȚIAT PR COORDONATOR	S	1.0
819-820	ASISTENT MEDICAL PR	PL	2.0
821	ASISTENT MEDICAL DEB.	PL	1.0
822-825	ASISTENT MEDICAL	PL	4.0
826	REGISTRATOR MEDICAL PR.	M	1.0
827-828	INFIRMIERA	G	2.0
829	INFIRMIERA DEB.	G	1.0
830-835	INGRIJITOARE	G	6.0
836	BRANCARDIER	G	1.0
XIX. COMPARTIMENTUL RECUPERARE, MEDICINĂ FIZICĂ ȘI BALNEOLOGIE - 16 paturi			25.0
837	MEDIC PRIMAR COORDONATOR	S	1.0
838	MEDIC SPECIALIST	S	1.0
839	KINETOTERAPEUT PR.	S	1.0
840	ASISTENT MEDICAL PR COORDONATOR	PL	1.0

Nr. crt.	COMPARTIMENT/ FUNCȚIE	Nivel studii	Nr. Posturi normate
841-848	ASISTENT MEDICAL PR	PL	8.0
849	ASISTENT MEDICAL DEB	PL	1.0
850	MASEUR	M	1.0
851	REGISTRATOR MEDICAL PR.	M	1.0
852-858	INFIRMIERA	G	7.0
859	INFIRMIERA DEB.	G	1.0
860-861	INGRIJITOARE	G	2.0
XX. BLOC OPERATOR CENTRAL			70.0
862	ASISTENT MEDICAL LICENTIIAT PR SEF	S	1.0
863-866	ASISTENT MEDICAL LICENTIIAT PR	S	4.0
867-886	ASISTENT MEDICAL PR	PL	20.0
887-891	ASISTENT MEDICAL	PL	5.0
892	ASISTENT MEDICAL DEB.	PL	1.0
893-901	INFIRMIERA	G	9.0
902-913	INFIRMIERA DEB.	G	12.0
914-921	INGRIJITOARE	G	8.0
922-931	BRANCARDIER	G	10.0
XXI. SALĂ OPERAȚII OFTALMOLOGIE			3.0
932-933	ASISTENT MEDICAL PR	PL	2.0
934	INFIRMIERA DEB.	G	1.0
XXII. U.T.S.			11.0
935-936	ASISTENT MEDICAL LICENTIIAT PR.	S	2.0
937-940	ASISTENT MEDICAL PR	PL	4.0
941	ASISTENT MEDICAL	PL	1.0
942	ASISTENT MEDICAL DEB	PL	1.0
943-945	INGRIJITOARE	G	3.0
XXIII. LABORATOR ANALIZE MEDICALE CU PUNCT DE LUCRU ÎN AMBULATORIUL INTEGRAT			51.0
946	MEDIC SEF LABORATOR, GR.II	S	1.0
947	MEDIC PRIMAR	S	1.0
948-950	MEDIC SPECIALIST	S	3.0
951	MEDIC REZIDENT AN V	S	1.0
952-953	BIOLOG PR	S	2.0
954	BIOLOG SPECIALIST	S	1.0
955-960	CHIMIST PR	S	6.0
961-963	CHIMIST SPECIALIST	S	3.0
964	CHIMIST	S	1.0
965	CHIMIST DEB.	S	1.0
966	BIOLOG SPECIALIST	S	1.0
967	ASISTENT MEDICAL PR SEF	PL	1.0
968-982	ASISTENT MEDICAL PR	PL	15.0
983-984	ASISTENT MEDICAL DEB.	PL	2.0
985-988	ASISTENT MEDICAL	PL	4.0
989-991	ASISTENT MEDICAL DEB.	PL	3.0
992	REGISTRATOR MEDICAL	M	1.0
993-996	INGRIJITOARE	G	4.0
XXIV. LABORATOR BACTERIOLOGIE BK			11.0
997	MEDIC SEF LABORATOR, GR.I	S	1.0
998	MEDIC PRIMAR	S	1.0

Nr. crt.	COMPARTIMENT/ FUNCȚIE	Nivel studii	Nr. Posturi normate
999	BIOLOG SPECIALIST		
1000	BIOLOG	S	1.0
1001	BIOLOG DEBUTANT	S	1.0
1002	ASISTENT MEDICAL PR.COORDONATOR	PL	1.0
1003-1006	ASISTENT MEDICAL PR	PL	4.0
1007	INGRIJITOARE	G	1.0
XXV. LABORATOR RADIOLOGIE ȘI IMAGISTICĂ MEDICALĂ -cu un punct de lucru în pavilionul în care funcționează Secția pneumologie și un Compartiment CT			35.0
1008	MEDIC SEF LABORATOR, GR.II	S	1.0
1009	MEDIC PRIMAR	S	1.0
1010-1011	MEDIC SPECIALIST	S	2.0
1012	MEDIC PRIMAR	S	1.0
1013	MEDIC SPECIALIST	S	1.0
1014	FIZICIAN PRINCIPAL	S	1.0
1015	ASISTENT MEDICAL PR SEF	PL	1.0
1016	ASISTENT MEDICAL LICENȚIAT PR.	S	1.0
1017-1034	ASISTENT MEDICAL PR	PL	18.0
1035	REGISTRATOR MEDICAL PR.	M	1.0
1036-1037	INGRIJITOARE	G	2.0
1038-1039	ASISTENT MEDICAL	PL	2.0
1040	TEHNICIAN DE RADIOLOGIE SI IMAGISTICA LICENȚIAT DEB.	S	1.0
1041-1042	INGRIJITOARE	G	2.0
XXVI. LABORATOR EXPLORĂRI FUNCȚIONALE			3.0
1043	MEDIC SPECIALIST	S	1.0
1044-1045	ASISTENT MEDICAL PR	PL	2.0
XXVII. LABORATOR RECUPERARE, MEDICINĂ FIZICĂ ȘI BALNEOLOGIE			8.0
1046	MEDIC SEF LABORATOR, GR.I	S	1.0
1047	MEDIC SPECIALIST	S	1.0
1048	ASISTENT MEDICAL LICENȚIAT	S	1.0
1049	ASISTENT MEDICAL PR COORDONATOR	PL	1.0
1050	MEDIC PRIMAR	S	1.0
1051	ASISTENT MEDICAL LICENȚIAT PR.	S	1.0
1052	ASISTENT MEDICAL PR	PL	1.0
1053	INGRIJITOARE	G	1.0
XXVIII. LABORATOR ENDOSCOPIE DIGESTIVĂ			3.0
1054	ASISTENT MEDICAL LICENȚIAT PR.	S	1.0
1055	ASISTENT MEDICAL PR	PL	1.0
1056	INGRIJITOARE	G	1.0
XXIX. CAMERĂ DE GARDĂ BOLI INFECȚIOASE			5.0
1057	ASISTENT MEDICAL PR	PL	1.0
1058-1061	ASISTENT MEDICAL	PL	4.0
XXX. CAMERĂ DE GARDĂ PSIHIARIE			5.0
1062	ASISTENT MEDICAL LICENȚIAT PR.	S	1.0
1063	ASISTENT MEDICAL PR.	PL	1.0
1064-1066	ASISTENT MEDICAL	PL	3.0
XXXI. COMPARTIMENT ENDOSCOPIE BRONȘICĂ			4.0
1067	ASISTENT MEDICAL	PL	1.0
1068-1069	ASISTENT MEDICAL PR	PL	2.0

Nr. crt.	COMPARTIMENT/ FUNCȚIE	Nivel studii	Nr. Posturi normate
1070	INGRIJITOARE	G	1.0
XXXII. SERVICIUL DE PREVENIRE A INFECȚIILOR ASOCIATE ASISTENȚEI MEDICALE			10.0
1071	MEDIC SEF SERVICIU	S	1.0
1072	MEDIC SPECIALIST	S	1.0
1073	MEDIC REZIDENT AN III	S	1.0
1074	ASISTENT MEDICAL	PL	1.0
1075	ASISTENT MEDICAL LICENȚIAT PR COORDONATOR	S	1.0
1076	ASISTENT MEDICAL LICENȚIAT PR	S	1.0
1077	ASISTENT MEDICAL	PL	1.0
1078-1080	AGENT DDD	G	3.0
XXXIII. SERVICIUL DE ANATOMIE PATOLOGICĂ cu comp. citologie, comp. histopatologie, comp. prosectură)			20.0
1081	MEDIC SEF SERVICIU, GR.II	S	1.0
1082-1083	MEDIC PRIMAR	S	2.0
1084	MEDIC SPECIALIST	S	1.0
1085	ASISTENT MEDICAL PR COORDONATOR	PL	1.0
1086-1088	ASISTENT MEDICAL PR	PL	3.0
1089-1092	ASISTENT MEDICAL	PL	4.0
1093-1096	ASISTENT MEDICAL DEB.	PL	4.0
1097-1098	INGRIJITOARE	G	2.0
1099-1100	AUTOPSIER PRINCIPAL	M	2.0
XXXIV. STERILIZARE			8.0
1101	ASISTENT MEDICAL PR SEF	PL	1.0
1102	ASISTENT MEDICAL LICENȚIAT PR	S	1.0
1103-1106	ASISTENT MEDICAL PR	PL	4.0
1107-1108	INGRIJITOARE	G	2.0
XXXV. FARMACII CU CIRCUIT ÎNCHIS			33.0
FARMACIA NR. 1			18.0
1109	FARMACIST SEF SECTIE, GR.II	S	1.0
1110	FARMACIST	S	1.0
1111-1119	ASISTENT MEDICAL PR	PL	9.0
1120-1121	ASISTENT MEDICAL	PL	2.0
1122	ASISTENT MEDICAL DEB.	PL	1.0
1123-1125	INGRIJITOARE	G	3.0
1126	OPERATOR CONTROLOR DATE II	M	1.0
FARMACIA NR. 2			8.0
1127	FARMACIST SEF SECTIE, GR.I	S	1.0
1128	FARMACIST	S	1.0
1129-1132	ASISTENT MEDICAL PR	PL	4.0
1133-1134	INGRIJITOARE	G	2.0
FARMACIA NR. 3			7.0
1135	FARMACIST SEF SECTIE,GR.I	S	1.0
1136	FARMACIST SPECIALIST	S	1.0
1137-1140	ASISTENT MEDICAL PR	PL	4.0
1141	INGRIJITOARE	G	1.0
XXXVI. CABINET DIABET ZAHARAT, NUTRIȚIE ȘI BOLI METABOLICE - EDUCAȚIE SPECIFICĂ			6.0
1142	MEDIC PRIMAR	S	1.0
1143	MEDIC SPECIALIST	S	1.0

Nr. crt.	COMPARTIMENT/ FUNCȚIE	Nivel studii	Nr. Posturi normate
1144-1146	ASISTENT MEDICAL PR		
1147	INGRIJITOARE	PL	3.0
		G	1.0
XXXVII. CABINET DIABET ZAHARAT, NUTRIȚIE ȘI BOLI METABOLICE			2.0
1148	MEDIC PRIMAR	S	1.0
1149	ASISTENT MEDICAL PR	PL	1.0
XXXVIII. CABINET PLANIFICARE FAMILIALĂ			4.0
1150	MEDIC PRIMAR	S	1.0
1151	MEDIC SPECIALIST	S	1.0
1152	ASISTENT MEDICAL PR	PL	1.0
1153	ASISTENT MEDICAL DEB.	PL	1.0
XXXIX. CABINET ONCOLOGIE MEDICALĂ			3.0
1154-1155	ASISTENT MEDICAL PR	PL	2.0
1156	REGISTRATOR MEDICAL PR.	M	1.0
XL. CABINET BOLI INFECȚIOASE			4.0
1157-1158	MEDIC SPECIALIST	S	2.0
1159	ASISTENT MEDICAL PR	PL	1.0
1160	ASISTENT MEDICAL	PL	1.0
XLI. CABINET ASISTENȚĂ SOCIALĂ			2.0
1161-1162	ASISTENTA SOCIALA PR.	S	2.0
XLII. SERVICIUL EVALUARE, STATISTICĂ MEDICALĂ ȘI INFORMATICĂ			5.0
1163	BIOINGINER MEDICAL PR	S	1.0
1164	ASISTENT MEDICAL LICENȚIAT PR COORDONATOR	S	1.0
1165	ASISTENT MEDICAL PR	PL	1.0
1166	ANALIST PROGRAMATOR I	S	1.0
1167	STATISTICIAN PR	M	1.0
XLIII. SERVICIUL DE INTERNĂRI ȘI RELAȚII CU PUBLICUL			6.0
1168-1169	REGISTRATOR MEDICAL PR	M	2.0
1170-1173	REGISTRATOR MEDICAL	M	4.0
XLIV. BUCĂTĂRIE DIETETICĂ			2.0
1174-1175	ASISTENT MEDICAL PR.	PL	2.0
XLV. SPĂLĂTORIE			22.0
1176-1177	SPALATOREASA CU GESTIUNE	G	2.0
1178-1197	SPALATOREASA	G	20.0
XLVI. COMPARTIMENT RELAȚII CU PUBLICUL			1.0
1198	REFERENT TR. IA	M	1.0
XLVII. COMPARTIMENTUL SECURITATEA MUNCII, PSI, PROTECȚIE CIVILĂ ȘI SITUAȚII DE URGENȚĂ			3.0
1199-1200	REFERENT DE SPECIALITATE GR.I	S	2.0
1201	SEF FORMATIE POMPIERI	PR	1.0
XLVIII. SERVICIUL R.U.O.N.S.			9.0
1202	SEF SERV, GR.II	S	1.0
1203-1205	ECONOMIST GR.IA	S	3.0
1206-1207	REFERENT DE SPECIALITATE GR.I	S	2.0
1208	ECONOMIST GR.II	S	1.0
1209	REFERENT DE SPECIALITATE GR.I	S	1.0
1210	OPERATOR CONTROLOR DATE TR.I	M	1.0
XLIX. SERVICIUL ADMINISTRATIV CU UN BIROU ADMINISTRATIV, UN COMPARTIMENT APROVIZIONARE TRANSPORT ȘI UN COMPARTIMENT TEHNIC			16.0
1211	SEF SERVICIU GR.II	S	1.0

Nr. crt.	COMPARTIMENT/ FUNCȚIE	Nivel studii	Nr. Posturi normate
1212	SEF BIROU, GR.II	S	1.0
1213	SEF ATELIER INTRETINERE SI REPARATII, GR.II	SSD	1.0
1214	BIOINGINER MEDICAL PRINCIPAL	S	1.0
1215	BIOINGINER MEDICAL DEB.	S	1.0
1216	TEHNICIAN PR.SANITAR	PL	1.0
1217	DACTILOGRAF TR. IA	M	1.0
1218	REFERENT DE SPECIALITATE GR.III	S	1.0
1219-1220	FUNCTIONAR	M	2.0
1221	SECRETAR DACTILOGRAF TR. IA	M	1.0
1222	ARHIVAR	M	1.0
1223-1224	SEF DEPOZIT GR.I.	M	2.0
1225	MERCEOLOG TR.II	M	1.0
1226	MAGAZINER	M	1.0
L.SERVICIUL DE ACHIZIȚII PUBLICE, CONTRACTĂRI			8.0
1227	SEF SERVICIU GR.II	S	1.0
1228-1230	ECONOMIST GR IA	S	3.0
1231-1232	INGINER IA	S	2.0
1233	REFERENT DE SPECIALITATE GR.II	S	1.0
1234	INGINER GR.I	S	1.0
LI. SERVICIUL FINANCIAR-CONTABILITATE			11.0
1235	SEF SERVICIU GR.II	S	1.0
1236-1238	ECONOMIST GR. IA	S	3.0
1239	ECONOMIST DEBUTANT	S	1.0
1240	ECONOMIST GR. II	S	1.0
1241	ECONOMIST GR.IA	S	1.0
1242	ECONOMIST GR.I	S	1.0
1243	ECONOMIST GR. II	S	1.0
1244	CONTABIL TR.IA	M	1.0
1245	CASIER	M	1.0
LII. PERSONAL CLERICAL			1.0
1246	PREOT DEFINITIV	S	1.0
LIII. COMPARTIMENT AUDIT			2.0
1247-1248	AUDITOR GR. I	S	2.0
LIV. COMPARTIMENTUL INFORMATICĂ			3.0
1249	INGINER DE SISTEM DEB.	S	1.0
1250	OPERATOR CONTROLOR DATE TR.II	M	1.0
1251	REFERENT DE SPECIALITATE DEB.	S	1.0
LV. COMPARTIMENTUL JURIDIC			2.0
1252-1253	CONSILIER JURIDIC GR.IA	S	2.0
LVI. SERVICIUL DE MANAGEMENT AL CALITĂȚII SERVICIILOR DE SĂNĂTATE			8.0
1254	SEF SERVICIU GR.II	S	1.0
1255	MEDIC SPECIALIST	S	1.0
1256	MEDIC REZIDENT AN IV	S	1.0
1257-1258	REFERENT DE SPECIALITATE GR.I	S	2.0
1259	REFERENT DE SPECIALITATE GR.II	S	1.0
1260	REFERENT DE SPECIALITATE DEB.	S	1.0
1261	REFERENT TR.IA	M	1.0
LVII. MUNCITORI			123.0

Nr. crt.	COMPARTIMENT/ FUNCȚIE	Nivel studii	Nr. Posturi normate
	ZIDARI		3.0
1262	MUNCITOR CALIFICAT TR.II		1.0
1263-1264	MUNCITOR CALIFICAT TR.III		2.0
	TĂMPLARI		3.0
1265	MUNCITOR CALIFICAT TR.II		1.0
1266	MUNCITOR CALIFICAT TR.III		1.0
1267	MUNCITOR CALIFICAT TR.IV		1.0
	LĂCĂTUȘI MECANICI		7.0
1268	SEF ECHIPA		1.0
1269-1272	MUNCITOR CALIFICAT TR.I.		4.0
1273-1274	MUNCITOR CALIFICAT TR.II.		2.0
	ELECTRICIENI - ÎNTREȚINERE, DESERVIRE GRUP ELECTROGEN		10.0
1275	SEF ECHIPA		1.0
1276-1278	MUNCITOR CALIFICAT TR.I		3.0
1279-1281	MUNCITOR CALIFICAT TR.II		3.0
1282	MUNCITOR CALIFICAT TR.III		1.0
1283-1284	MUNCITOR CALIFICAT TR.IV		2.0
	DESERVIRE CENTRALĂ TERMICĂ I		10.0
1285	SEF ECHIPA		1.0
1286-1290	MUNCITOR CALIFICAT TR.I		5.0
1291-1293	MUNCITOR CALIFICAT TR.II		3.0
1294	MUNCITOR CALIFICAT TR.III		1.0
	DESERVIRE CENTRALĂ TERMICĂ II		8.0
1295-1297	MUNCITOR CALIFICAT TR.I		3.0
1298-1299	MUNCITOR CALIFICAT TR.II		2.0
1300-1301	MUNCITOR CALIFICAT TR.III		2.0
1302	MUNCITOR CALIFICAT TR.IV		1.0
	INSTALATORI - ÎNTREȚINERE, DESERVIRE STAȚIE DE OXIGEN, STAȚIE POMPE APĂ POTABILĂ		15.0
1303	SEF ECHIPA		1.0
1304-1307	MUNCITOR CALIFICAT TR.I		4.0
1308-1309	MUNCITOR CALIFICAT TR.IV		2.0
1310-1312	MUNCITOR CALIFICAT TR.II		3.0
1313-1316	MUNCITOR CALIFICAT TR.III		4.0
1317	MUNCITOR CALIFICAT TR.IV		1.0
	DESERVIRE LIFTURI		9.0
1318-1322	MUNCITOR CALIFICAT TR.III		5.0
1323-1326	MUNCITOR CALIFICAT TR.IV		4.0
	ÎNTREȚINERE INVENTAR MOALE		4.0
1327-1328	MUNCITOR CALIFICAT TR.I		2.0
1329-1330	MUNCITOR CALIFICAT TR.II		2.0
	FRIZERIE		2.0
1331	MUNCITOR CALIFICAT TR.III		1.0
1332	MUNCITOR CALIFICAT TR.IV		1.0
	CENTRALĂ TELEFONICĂ		5.0
1333-1337	MUNCITOR CALIFICAT TR.III		5.0
	ÎNTREȚINERE SPAȚII VERZI-DESERVIRE CREMATORIU		9.0
1338	MUNCITOR CALIFICAT III		1.0
1339-1346	MUNCITOR NECALIFICAT TR.I		8.0

Nr. crt.	COMPARTIMENT/ FUNCȚIE	Nivel studii	Nr. Posturi normate
	ACTIVITATE CONDUCERE AUTO		10.0
1347-1352	SOFER TR. I		6.0
1353-1356	SOFER TR. II		4.0
	GARDEROBĂ		4.0
1357-1360	GARDEROBIERA	M,G	4.0
	BLOC ALIMENTAR- BUCĂTARI		10.0
1361-1364	MUNCITOR CALIFICAT TR.I		4.0
1365	MUNCITOR CALIFICAT TR.IV		1.0
1366	MUNCITOR CALIFICAT TR.II		1.0
1367-1369	MUNCITOR CALIFICAT TR.III		3.0
1370	MUNCITOR CALIFICAT TR.IV		1.0
	BLOC ALIMENTAR-MUNCITORI NECALIFICAȚI BUCĂTĂRIE		10.0
1371-1380	MUNCITOR NECALIFICAT		10.0
	MUNCITORI APROVIZIONARE		4.0
1381-1384	MUNCITOR NECALIFICAT		4.0
LVIII. AMBULATORIU INTEGRAT CU CABINETE ÎN SPECIALITATE			77.0
	CABINET MEDICINĂ INTERNĂ		2.0
1385-1386	ASISTENT MEDICAL PR	PL	2.0
	CABINET CARDIOLOGIE		2.0
1387	ASISTENT MEDICAL PR.	PL	1.0
1388	ASISTENT MEDICAL DEB.	PL	1.0
	CABINET CARDIOLOGIE PEDIATRICĂ		4.0
1389	MEDIC SPECIALIST	S	1.0
1390	MEDIC REZIDENT AN IV	S	1.0
1391-1392	ASISTENT MEDICAL DEB.	PL	2.0
	SALĂ TRATAMENT		1.0
1393	ASISTENT MEDICAL	PL	1.0
	CABINET O.R.L.		2.0
1394	ASISTENT MEDICAL PR	PL	1.0
1395	ASISTENT MEDICAL	PL	1.0
	CABINET AUDIOLOGIE		2.0
1396	ASISTENT MEDICAL PR	PL	1.0
1397	ASISTENT MEDICAL	PL	1.0
	CABINET MEDICINA MUNCII		4.0
1398-1399	MEDIC SPECIALIST	S	2.0
1400-1401	ASISTENT MEDICAL PR	PL	2.0
	CABINET OFTALMOLOGIE		2.0
1402-1403	ASISTENT MEDICAL PR	PL	2.0
	CABINET ENDOCRINOLOGIE		4.0
1404-1405	MEDIC SPECIALIST	S	2.0
1406	ASISTENT MEDICAL PR.	PL	1.0
1407	ASISTENT MEDICAL DEB.	PL	1.0
	CABINET OBSTETRICĂ GINECOLOGIE		2.0
1408	ASISTENT MEDICAL LICENȚIAT PR	S	1.0
1409	ASISTENT MEDICAL PR	PL	1.0
	CABINET NEUROLOGIE		2.0
1410-1411	ASISTENT MEDICAL PR	PL	2.0
	CABINET ORTOPEDIE ȘI TRAUMATOLOGIE		2.0

Nr. crt.	COMPARTIMENT/ FUNCȚIE	Nivel studii	Nr. Posturi normate
1412-1413	ASISTENT MEDICAL PR	PL	2.0
	CABINET DERMATOVENEROLOGIE		2.0
1414-1415	ASISTENT MEDICAL PR	PL	2.0
	CABINET UROLOGIE		2.0
1416-1417	ASISTENT MEDICAL PR	PL	2.0
	CABINET CHIRURGIE PEDIATRICĂ		2.0
1418-1419	ASISTENT MEDICAL PR	PL	2.0
	CABINET CHIRURGIE GENERALĂ		2.0
1420-1421	ASISTENT MEDICAL PR	PL	2.0
	CABINET CHIRURGIE PLASTICĂ, MICROCHIRURGIE RECONSTRUCTIVĂ		2.0
1422	MEDIC SPECIALIST	S	1.0
1423	ASISTENT MEDICAL PR.	PL	1.0
	CABINET HEMATOLOGIE		1.0
1424	ASISTENT MEDICAL DEB.	PL	1.0
	CABINET GENETICĂ MEDICALĂ		2.0
1425	MEDIC SPECIALIST	S	1.0
1426	ASISTENT MEDICAL	PL	1.0
	CABINET CHIRURGIE ORALĂ ȘI MAXILO-FACIALĂ		1.0
1427	ASISTENT MEDICAL PR.	PL	1.0
	CABINET PEDIATRIE		3.0
1428-1429	ASISTENT MEDICAL PR	PL	2.0
1430	ASISTENT MEDICAL	PL	1.0
	CABINET REUMATOLOGIE		1.0
1431	ASISTENT MEDICAL PR.	PL	1.0
	CABINET PNEUMOLOGIE		2.0
1432-1433	ASISTENT MEDICAL PR	PL	2.0
	CABINET RECUPERARE, MEDICINĂ FIZICĂ ȘI BALNEOLOGIE		2.0
1434	ASISTENT MEDICAL PR.	PL	1.0
1435	ASISTENT MEDICAL	PL	1.0
	PUNCT DE LUCRU AL LABORATORULUI DE ANALIZE MEDICALE AL SPITALULUI		2.0
1436	ASISTENT MEDICAL PR	PL	1.0
1437	ASISTENT MEDICAL	PL	1.0
	CABINET NEFROLOGIE		1.0
1438	ASISTENT MEDICAL DEB.	PL	1.0
	CABINET ALERGOLOGIE ȘI IMUNOLOGIE CLINICĂ		2.0
1439	MEDIC SPECIALIST	S	1.0
1440	ASISTENT MEDICAL PR.	PL	1.0
	LABORATOR RECUPERARE, MEDICINĂ FIZICĂ ȘI BALNEOLOGIE		6.0
1441	ASISTENT MEDICAL PR COORDONATOR	PL	1.0
1442-1443	ASISTENT MEDICAL	PL	2.0
1444	MASEUR	M	1.0
1445	KINETOTERAPEUT PR.	S	1.0
1446	KINETOTERAPEUT	S	1.0
	LABORATOR RADIOLOGIE ȘI IMAGISTICĂ MEDICALĂ		2.0
1447	ASISTENT MEDICAL PR.	PL	1.0
1448	ASISTENT MEDICAL	PL	1.0
	LABORATOR DE EXPLORĂRI FUNCȚIONALE		2.0
1449-1450	ASISTENT MEDICAL PR	PL	2.0

Nr. crt.	COMPARTIMENT/ FUNCȚIE	Nivel studii	Nr. Posturi normate
	STERILIZARE		2.0
1451-1452	ASISTENT MEDICAL	PL	2.0
	COMPARTIMENT STATISTICĂ MEDICALĂ		2.0
1453-1454	STATISTICIAN PR	M	2.0
	FIȘIERE		2.0
1455-1456	REGISTRATOR MEDICAL PR	M	2.0
	PERSONAL CURĂȚENIE		5.0
1457-1461	INGRIJITOARE	G	5.0
LIX. UNITATE PRIMIRE URGENȚE - SMURD cu Cabinet Medicină Dentară de Urgență			136.0
1462	MEDIC SEF SECTIE, GR.II	S	1.0
1463-1470	MEDIC PRIMAR	S	8.0
1471-1476	MEDIC SPECIALIST	S	6.0
1477	MEDIC	S	1.0
1478	MEDIC SPECIALIST	S	1.0
1479	MEDIC	S	1.0
1480-1482	MEDIC REZIDENT AN V	S	3.0
1483-1488	ASISTENT SOCIAL PR.	S	6.0
1489	ASISTENT MEDICAL PR SEF	PL	1.0
1490-1530	ASISTENT MEDICAL PR	PL	41.0
1531-1543	ASISTENT MEDICAL	PL	13.0
1544-1547	REGISTRATOR MEDICAL PR.	M	4.0
1548-1549	REGISTRATOR MEDICAL	M	2.0
1550-1561	INFIRMIERA	G	12.0
1562-1567	INFIRMIERA DEB.	G	6.0
1568-1574	INGRIJITOARE	G	7.0
1575-1594	BRANCARDIER	G	20.0
1595	SECRETAR DACTILOGRAF TR.IA	M	1.0
1596	ADMINISTRATOR II	M	1.0
1597	INGINER DE SISTEM DEB.	S	1.0
LX. CENTRUL DE SĂNĂTATE MINTALĂ			9.0
1598	MEDIC SEF CENTRU GR I	S	1.0
1599-1600	MEDIC PRIMAR	S	2.0
1601	PSIHOLOG PRINCIPAL	S	1.0
1602	PSIHOLOG SPECIALIST	S	1.0
1603	SOCIOLOG PR.	S	1.0
1604-1605	ASISTENT MEDICAL PR	PL	2.0
1606	REGISTRATOR MEDICAL PR.	M	1.0
LXI. CENTRUL DE SĂNĂTATE MINTALĂ - COPII			8.0
1607	MEDIC SEF CENTRU GR I	S	1.0
1608	MEDIC PRIMAR	S	1.0
1609	MEDIC SPECIALIST	S	1.0
1610	LOGOPED PRINCIPAL	S	1.0
1611	PSIHOLOG SPECIALIST	S	1.0
1612	ASISTENT MEDICAL PR	PL	1.0
1613	SOCIOLOG DEBUTANT	S	1.0
1614	ASISTENT MEDICAL	PL	1.0
LXII. CABINET MEDICINA SPORTIVA			3.0
1615	MEDIC SPECIALIST	S	1.0

Nr. crt.	COMPARTIMENT/ FUNCȚIE	Nivel studii	Nr. Posturi normate
1616	PROFESOR PR		
1617	ASISTENT MEDICAL PR	S	1.0
		PL	1.0
LXIII. DISPENSAR T.B.C. cu radiologie, cab. consultații, cab. asistente teren, registratură și fișier			14.0
1618	MEDIC COORDONATOR	S	1.0
1619	MEDIC PRIMAR	S	1.0
1620	MEDIC SPECIALIST	S	1.0
1621	ASISTENT MEDICAL LICENȚIAT PR	S	1.0
1622	ASISTENT MEDICAL PR COORDONATOR	PL	1.0
1623-1627	ASISTENT MEDICAL PR	PL	5.0
1628	REGISTRATOR MEDICAL PR	M	1.0
1629-1630	INGRIJITOARE	G	2.0
1631	SOFER TR. I	M	1.0
LXIV. DISPENSAR T.B.C. NEGREȘTI			4.0
1632	MEDIC SPECIALIST - COORDONATOR	S	1.0
1633	ASISTENT MEDICAL LICENȚIAT PR	S	1.0
1634	ASISTENT MEDICAL PR.	PL	1.0
1635	INGRIJITOARE	G	1.0
LXV. SERVICIUL JUDEȚEAN DE MEDICINĂ LEGALĂ			32.0
1636	MEDIC SEF SERV, GR.II	S	1.0
1637-1639	MEDIC PRIMAR	S	3.0
1640-1641	MEDIC SPECIALIST	S	2.0
1642	BIOLOG	S	1.0
1643-1644	CHIMIST PR	S	2.0
1645	PSIHOLOG	S	1.0
1646	ASISTENT MEDICAL PR COORDONATOR	PL	1.0
1647-1651	ASISTENT MEDICAL PR	PL	5.0
1652	ASISTENT MEDICAL	PL	1.0
1653	REGISTRATOR MEDICAL DEBUTANT	M	1.0
1654	ASISTENT MEDICAL DEB.	PL	1.0
1655-1656	AUTOPSIER PRINCIPAL	M	2.0
1657	AUTOPSIER DEB	M	1.0
1658	AUTOPSIER	M	1.0
1659	REGISTRATOR MEDICAL DEBUTANT	M	1.0
1660-1664	INGRIJITOARE	G	5.0
1665-1666	BRANCARDIER	G	2.0
1667	SOFER II	G	1.0
LXVI. COMPARTIMENT MEDICI REZIDENȚI- MEDICINĂ DE FAMILIE			2.0
1668-1669	MEDIC REZIDENT AN II	S	2.0
	TOTAL		1669.0

MANAGER,
Rinder Ana Smaranda



ȘEF SERV.R.U.O.N.S,
Ec. Damian Paula



ROMÂNIA
CONSILIUL JUDEȚEAN VASLUI

SPITALUL JUDEȚEAN DE URGENȚĂ VASLUI

Operator de date personale înregistrat la ANSPDCP cu nr.12831

Vaslui, str. Ștefan cel Mare nr. 233

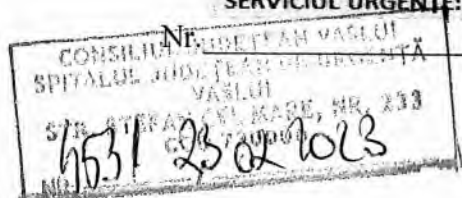
tel. 0235 312120, 316626; fax: 0235 314632

SERVICIUL URGENȚE: tel./fax: 0235 314403

C.U.I. 3551942

web: sjuvaslui.ro

e-mail: office@sjuvaslui.ro



Catre, R.U.O.N.S NOTIFICARE

În urma întrunirii Comitetului Director, în ședința din data de 23.02.2023, s-au aprobat următoarele:

1) Scoaterea la concurs a următoarelor posturi:

- 1 post medic specialist în specialitatea microbiologie medicală sau 1 post medic de laborator cu competențe de microbiologie medicală- Laboratorul de analize medicale;
- 1 post medic specialist specialitatea Medicina Dentară- UPU-SMURD;
- 1 post medic specialist pediatru-UPU-SMURD;
- 1 post medic specialist specialitatea Obstetrică-Ginecologie;
- 1 post medic specialist specialitatea Boli Infecțioase;
- 1 post asistent medical debutant- Bloc Operator;
- 1 post autopsier debutant- Serviciul Județean de Medicina Legală;
- 1 post asistent medical principal temporar vacant- Secția Cardiologie;
- 1 post asistent medical- Secția Boli Infecțioase;
- 1 post asistent medical temporar vacant- Secția ATI;
- 1 post asistent medical debutant- Compartiment RMFB;
- 1 post asistent medical temporar vacant- Secția Obstetrică Ginecologie;
- 1 post registrator medical- Laboratorul de analize medicale;
- 1 post maseur- Compartiment RMFB;
- 1 post infirmieră debutantă- Secția Ortopedie și Traumatologie Medicală;
- 1 post brancardier- UPU-SMURD;
- 1 post infirmieră debutantă- Compartiment Oncologie Medicală;

2) Transformarea următoarelor posturi:

- transformarea a 1 post de medic specialist Medicina Interna in medic primar Medicina Interna- Sectia Medicina Interna;
- transformarea unui post de medic rezident an IV in medic specialist specialitatea microbiologie medicala-Laboratorul de analize medicale;
- transformarea a 1 post de asistent medical in asistent medical debutant- Bloc Operator;
- transformarea a 1 post de autopsier in autopsier debutant- Serviciul Judetean de Medicina Legala;
- transformarea a 1 post de asistent medical debutant si 1 post de autopsier in 2 posturi de registrator medical- Serviciul Judetean de Medicina Legala;
- transformarea a 1 post de asistent medical principal in asistent medical debutant- Compartiment RMFB;
- transformarea a 1 post de infirmier in infirmier debutant-Sectia de Ortopedie si Traumatologie Medicala;
- transformarea a 1 post de asistent medical principal in asistent medical debutant- Sectia Oftalmologie;

3) schimbarea programului de lucru pentru asistentii medicali din cadrul Sectiei Chirurgie si Ortopedie Infantila in program de ture 12 cu 24h libere;

4) modificarea structurii pentru Sectia Neurologie, astfel:

- 40 paturi –Neurologie Acuti;
- 14 paturi- Recuperare neuromotorie;

5) Modificarea programului de lucru pentru personalul din cadrul sectiei ATI, incepand cu data de 01 martie 2023, dupa cum urmeaza:

Persoanele nominalizate pentru partea de anestezie/Sali de operatie ce includ si salile de urgenta- program de lucru de 1 tura la 8h;

Personalul care lucreaza pe Terapie Intensiva- program in ture 12h cu 24 h libere;

6) Suplimentarea Statului de functii cu 1 post referent de specialitate debutant in cadrul Compartimentului IT.



Manager,
Rinder Ana-Smaranda

	Nume si prenume	Functia	Data	Semnatura
Intocmit	Stirbu Adriana	Consilier Juridic	23.02.2023	

Nr.ex.:2 ex.