

**HOTĂRÂREA nr.156**

**pentru modificarea unor anexe la Hotărârea Consiliului Județean Vaslui nr.109/2024  
privind reorganizarea Direcției Generale de Asistență Socială și Protecția Copilului Vaslui,  
cu modificările și completările ulterioare**

Având în vedere:

- referatul de aprobare al vicepreședintelui Consiliului Județean Vaslui cu atribuții de președinte nr.36227/04.10.2024;
  - adresele Direcției Generale de Asistență Socială și Protecția Copilului Vaslui nr.41432/19.09.2024 și 42294/25.09.2024;
  - raportul de specialitate al Direcției Economice din cadrul aparatului de specialitate al Consiliului Județean Vaslui;
  - avizele comisiilor de specialitate ale consiliului județean: Comisia juridică și de disciplină, administrație publică locală și coordonarea consiliilor locale, Comisia pentru protecție socială, protecție copii, învățământ, sănătate și familie, cultură, culte și sport;
  - în conformitate cu prevederile:
    - art.173 alin.(1) lit.a) și alin.(2) lit.c), din Ordonanța de urgență a Guvernului nr.57/2019 privind Codul administrativ, cu modificările și completările ulterioare;
    - Legii nr.292/2011 a asistentei sociale, cu modificările și completările ulterioare
    - Legii nr.197/2012 privind asigurarea calității în domeniul serviciilor sociale, cu modificările și completările ulterioare
    - Legii nr.24/2000 privind normele de tehnică legislativă, republicată, cu modificările și completările ulterioare;
    - Ordinului ministrului muncii și justiției sociale nr.25/2019 privind aprobarea standardelor minime de calitate pentru serviciile sociale de tip rezidențial destinate copiilor din sistemul de protecție specială;
    - Ordinului ministrului muncii și justiției sociale nr.26/2019 privind aprobarea Standardelor minime de calitate pentru serviciile sociale de tip familial destinate copiilor din sistemul de protecție special;
    - Ordinului ministrului muncii și justiției sociale nr.82/2019 privind aprobarea Standardelor specifice minime de calitate obligatorii pentru serviciile sociale destinate persoanelor adulte cu dizabilități;
    - Hotărârii Consiliului Județean Vaslui nr.109/2024 privind reorganizarea Direcției Generale de Asistență Socială și Protecția Copilului Vaslui, cu modificările și completările ulterioare;
  - în temeiul art.182 alin.(1) și al art.196 alin.(1) lit.a) din Ordonanța de urgență a Guvernului nr.57/2019 privind Codul administrativ, cu modificările și completările ulterioare;
- Consiliul Județean Vaslui**

**HOTĂRĂȘTE:**

**Art.I. - (1) Se aprobă înființarea a 60 de posturi în regim contractual de execuție de asistenți personali profesioniști, în cadrul Serviciului social de îngrijire protecție a adulților cu handicap grav sau accentuat la asistentul personal profesionist (APP), prevăzut în anexa nr.2 la Hotărârea Consiliului Județean Vaslui nr.109/2024 privind reorganizarea Direcției Generale de Asistență Socială și Protecția Copilului Vaslui, cu modificările și completările ulterioare, prin desființarea a 60 de posturi vacante în regim contractual de execuție de asistenți maternali profesioniști, din cadrul Rețelei de asistenți maternali profesioniști - structură din cadrul aparatului de specialitate al Direcției Generale de Asistență Socială și Protecția Copilului Vaslui.**

**(2) Anexa nr.2 la Hotărârea Consiliului Județean Vaslui nr.109/2024, cu modificările și completările ulterioare, se modifică și se înlocuiește cu anexa nr.2 care face parte integrantă din prezenta hotărâre.**

**Art.II. - (1)** Se aprobă transformarea a 2 posturi vacante de execuție în regim contractual, identificate la pozițiile nr.22 și nr.49 din statul de funcții al personalului din cadrul Complexului de Servicii Comunitare nr.1 Vaslui, prevăzut în anexa nr.14 la Hotărârea Consiliului Județean Vaslui nr.109/2024, privind reorganizarea Direcției Generale de Asistență Socială și Protecția Copilului Vaslui cu modificările și completările ulterioare, după cum urmează:

a) 1 post de terapeut ocupațional (S), gradul profesional debutant, în psiholog (S), gradul profesional specialist;

b) 1 post de lucrător social (M), în infirmieră (M/G).

(2) Anexa nr.14 la Hotărârea Consiliului Județean Vaslui nr.109/2024, cu modificările și completările ulterioare, se modifică și se înlocuiește cu anexa nr.3 care face parte integrantă din prezenta hotărâre.

**Art.III. - (1)** Se aprobă transformarea a 2 posturi vacante de execuție în regim contractual, identificate la pozițiile nr.5 și nr.7 din statul de funcții al personalului din cadrul Complexul de Servicii Comunitare nr.2 Bârlad, prevăzut în anexa nr.17 la Hotărârea Consiliului Județean Vaslui nr.109/2024 privind reorganizarea Direcției Generale de Asistență Socială și Protecția Copilului Vaslui, cu modificările și completările ulterioare, după cum urmează:

a) 1 post de asistent social (S), gradul profesional principal, în asistent social (S), gradul profesional debutant;

b) 1 post de asistent social (S), gradul specialist în psiholog (S), gradul profesional specialist.

(2) Anexa nr.17 la Hotărârea Consiliului Județean Vaslui nr.109/2024, cu modificările și completările ulterioare, se modifică și se înlocuiește cu anexa nr.4 care face parte integrantă din prezenta hotărâre.

**Art.IV. - (1)** Se aprobă transformarea unui post vacant de execuție în regim contractual de asistent medical (PL), gradul profesional principal, în asistent medical (PL), identificat la poziția nr.15 din statul de funcții al personalului din cadrul Centrului de Îngrijire și Asistență pentru Persoane Adulte cu Dizabilități Bârlad, prevăzut în anexa nr.36 la Hotărârea Consiliului Județean Vaslui nr.109/2024 privind reorganizarea Direcției Generale de Asistență Socială și Protecția Copilului Vaslui, cu modificările și completările ulterioare.

(2) Anexa nr.36 la Hotărârea Consiliului Județean Vaslui nr.109/2024, cu modificările și completările ulterioare, se modifică și se înlocuiește cu anexa nr.5 care face parte integrantă din prezenta hotărâre.

**Art.V. - (1)** Se aprobă transformarea unui post vacant de execuție în regim contractual de psiholog (S), gradul profesional stagiar, în psiholog (S), gradul profesional specialist, identificat la poziția nr.7 din statul de funcții al personalului din cadrul Complexului de Servicii Comunitare pentru Adulți Huși, prevăzut în anexa nr.37 la Hotărârea Consiliului Județean Vaslui nr.109/2024 privind reorganizarea Direcției Generale de Asistență Socială și Protecția Copilului Vaslui, cu modificările și completările ulterioare.

(2) Anexa nr.37 la Hotărârea Consiliului Județean Vaslui nr.109/2024, cu modificările și completările ulterioare, se modifică și se înlocuiește cu anexa nr.6 care face parte integrantă din prezenta hotărâre.

**Art.VI. - (1)** Se aprobă transformarea unui post vacant de execuție în regim contractual de asistent medical (PL), gradul profesional principal, în asistent medical (PL), identificat la poziția nr.10 din statul de funcții al personalului din cadrul Centrului de Îngrijire și Asistență pentru Persoane Adulte cu Dizabilități Bogești, prevăzut în anexa nr.38 la Hotărârea Consiliului Județean Vaslui nr.109/2024 privind reorganizarea Direcției Generale de Asistență Socială și Protecția Copilului Vaslui, cu modificările și completările ulterioare.

(2) Anexa nr.38 la Hotărârea Consiliului Județean Vaslui nr.109/2024, cu modificările și completările ulterioare, se modifică și se înlocuiește cu anexa nr.7 care face parte integrantă din prezenta hotărâre.

**Art.VII. - (1)** Se aprobă transformarea unui post vacant de execuție în regim contractual de lucrător social (M), în asistent medical (PL), gradul profesional principal, identificat la poziția nr.17 din statul de funcții al personalului din cadrul Ansamblului de locuințe Maxim Protejate pentru Persoane Adulte cu Dizabilități Vaslui, prevăzut în anexa nr.39 la Hotărârea Consiliului Județean

Vaslui nr.109/2024 privind reorganizarea Direcției Generale de Asistență Socială și Protecția Copilului Vaslui, cu modificările și completările ulterioare.

(2) Anexa nr.39 la Hotărârea Consiliului Județean Vaslui nr.109/2024, cu modificările și completările ulterioare, se modifică și se înlocuiește cu anexa nr.8 care face parte integrantă din prezenta hotărâre.

Art.VIII. - (1) Se aprobă transformarea unui post vacant de execuție în regim contractual de asistent medical (PL), gradul profesional debutant, în asistent medical (PL), gradul profesional principal, identificat la poziția nr.7 din statul de funcții al personalului din cadrul Centrului de Abilitare și Reabilitare pentru Persoane Adulte cu Dizabilități Ghermănești, prevăzut în anexa nr.45 la Hotărârea Consiliului Județean Vaslui nr.109/2024 privind reorganizarea Direcției Generale de Asistență Socială și Protecția Copilului Vaslui, cu modificările și completările ulterioare.

(2) Anexa nr.45 la Hotărârea Consiliului Județean Vaslui nr.109/2024, cu modificările și completările ulterioare, se modifică și se înlocuiește cu anexa nr.9 care face parte integrantă din prezenta hotărâre.

Art.IX. - (1) Se aprobă transformarea unui post vacant de execuție în regim contractual de psiholog (S), gradul profesional stagiar, în psiholog (S), gradul profesional specialist, identificat la poziția nr.3 din statul de funcții al personalului din cadrul Centrului de Zi pentru Persoane Adulte cu Dizabilități Tomșa, prevăzut în anexa nr.21 la Hotărârea Consiliului Județean Vaslui nr.109/2024 privind reorganizarea Direcției Generale de Asistență Socială și Protecția Copilului Vaslui, cu modificările și completările ulterioare.

(2) Anexa nr.21 la Hotărârea Consiliului Județean Vaslui nr.109/2024, cu modificările și completările ulterioare, se modifică și se înlocuiește cu anexa nr.10 care face parte integrantă din prezenta hotărâre.

Art.X. - (1) Se aprobă structura organizatorică a Direcției Generale de Asistență Socială și Protecția Copilului Vaslui conform anexelor nr.1a și nr.1b.

(2) La data intrării în vigoare a prezentului act administrativ, anexele nr.1a și 1b la Hotărârea Consiliului Județean nr.109/2024 privind reorganizarea Direcției Generale de Asistență Socială și Protecția Copilului Vaslui, cu modificările și completările ulterioare, se modifică și se înlocuiesc cu anexele nr.1a, nr.1b din prezenta hotărâre.

Art.XI. - Aducerea la îndeplinire a prezentului act administrativ revine Direcției Generale de Asistență Socială și Protecția Copilului Vaslui.

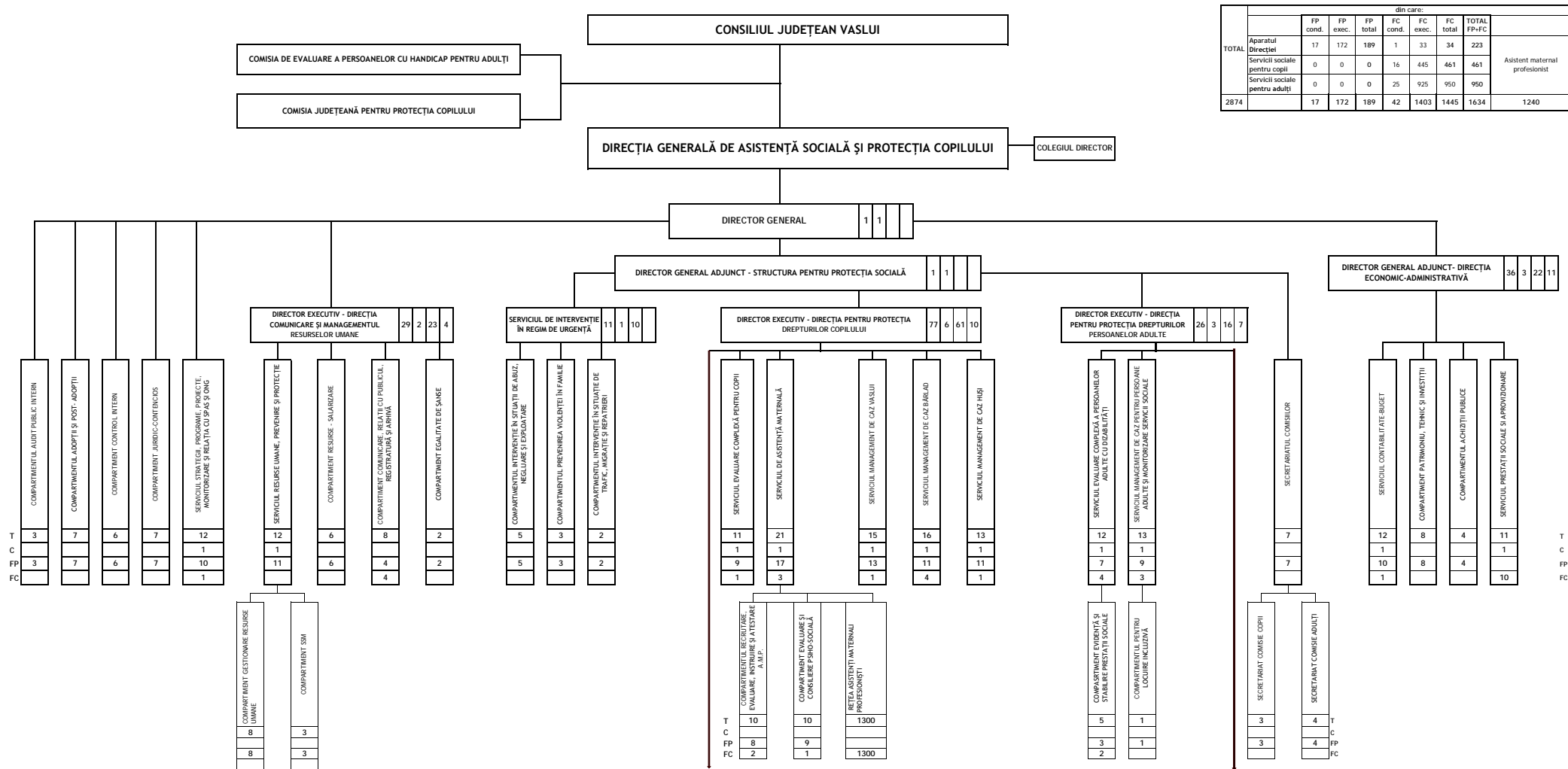
Art.XII. - Prezenta hotărâre se comunică prin intermediul secretarului general al județului, în termenul prevăzut de lege, Instituției Prefectului - Județul Vaslui, Direcției Generale de Asistență Socială și Protecția Copilului Vaslui, Direcției Economice din cadrul aparatului de specialitate al Consiliului Județean Vaslui și se publică pe pagina de internet <http://www.cjvs.eu> - secțiunea "Monitorul Oficial Local".

Vaslui, 08 octombrie 2024

**VICEPREȘEDINTE**  
cu atribuții de **PREȘEDINTE**,  
Ciprian-Ionuț Trifan

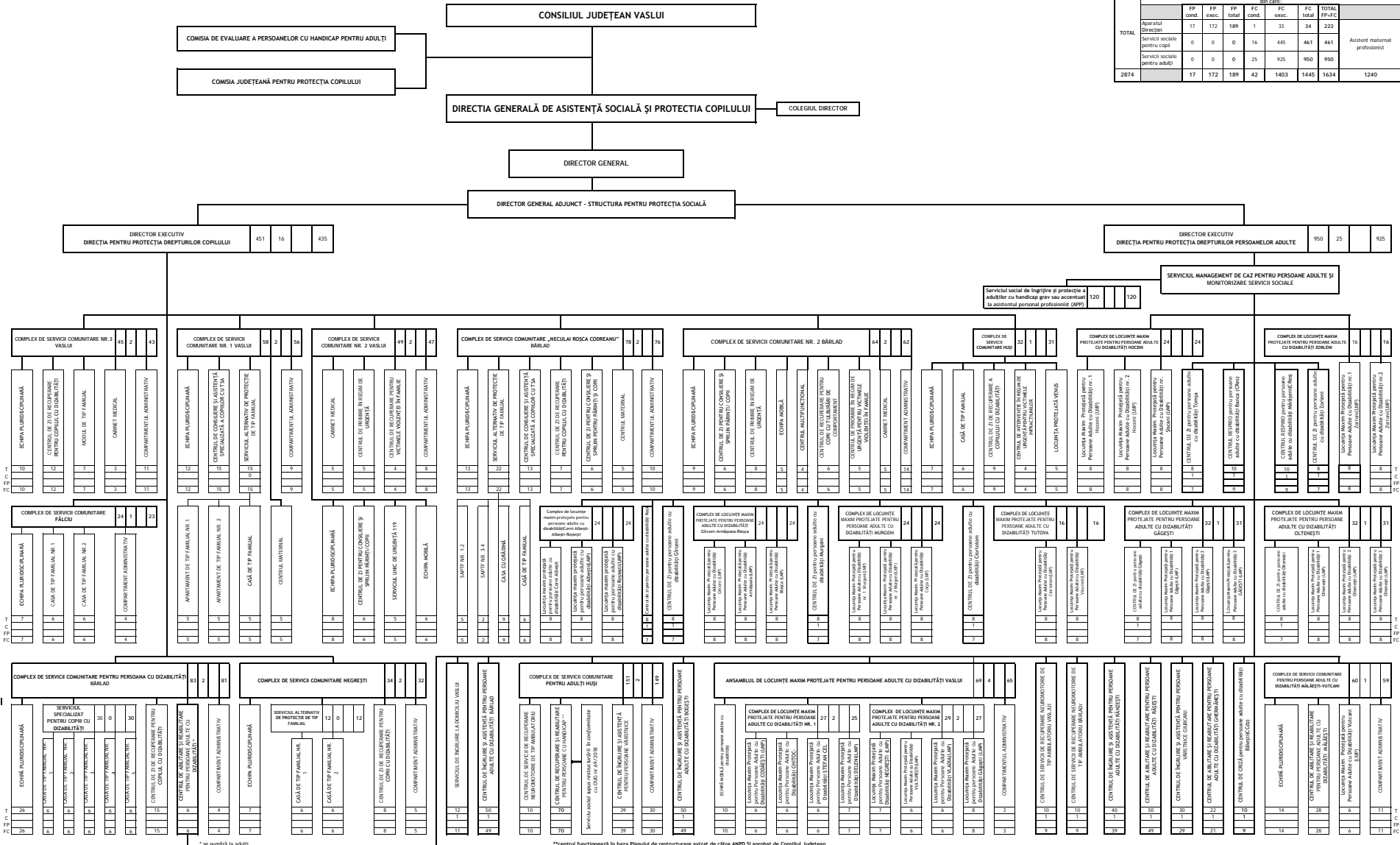
**Contrasemnează,**  
**SECRETAR GENERAL AL JUDEȚULUI**  
Diana-Elena Ursulescu

*Hotărârea a fost adoptată cu 29 voturi "pentru",  
0 voturi "împotriva" și 0 "abțineri".*



		din care:						
		FP cond.	FP exec.	FP total	FC cond.	FC exec.	FC total	TOTAL FP-FC
TOTAL	Aparatul Direcției	17	172	189	1	33	34	223
	Servicii sociale pentru copii	0	0	0	16	445	461	461
	Servicii sociale pentru adulti	0	0	0	25	925	950	950
2874		17	172	189	42	1403	1445	1634
								1240

TOTAL	Din care:						Asistent maternal profesionalist
	FP cond.	FP exec.	FP total	FC cond.	FC exec.	FC total	
	17	172	189	1	33	34	223
	0	0	0	16	445	461	461
	0	0	0	25	925	950	950
2874	17	172	189	42	1403	1445	1634



\*se numără la adulți

\*Centrul funcționează în baza Planului de restructurare avizat de către ANPD și aprobat de Consiliul Județean

Anexa nr.2  
la Hotărârea nr. 156/2024  
(Anexa nr.2 la HCJ 109/2024)

**STAT DE FUNCȚII**  
al personalului din cadrul

**Serviciului social de îngrijire protecție a adulților cu handicap grav sau accentuat la asistentul personal profesionist (APP)**

Nr. crt.	Funcția contractuală	Nivelul studiilor	Gradul - Treapta profesională	Număr posturi
	de executie			
1 - 120	Asistent personal profesionist	M/G		120

STAT DE FUNCȚII  
al personalului din cadrul Complexului de Servicii Comunitare Nr.1 Vaslui

Nr. crt.	STRUCTURĂ	FUNCȚIA CONTRACTUALĂ		Nivelul studiilor	Grad/treaptă profesională	Număr posturi
		de conducere	de execuție			
<b>Conducere complex</b>						
1		<b>Șef complex</b>		S	II	1
2		<i>Coordonator personal specialitate</i>		S/SSD/PL	II	1
<b>Echipa pluridisciplinara</b>						
3			Asistent social	S	Principal	1
4-5			Asistent social	S	Practicant	2
6			Asistent social	S	Debutant	1
7			Psiholog	S	Principal	1
8-9			Psiholog	S	Specialist	2
10-12			Asistent medical	PL	Principal	3
13-14			Asistent medical	PL		2
<b>Centrul de Zi de Consiliere și Asistență Specializată TSA</b>						
15-17			Terapeut ocupațional	S	Principal	3
18			Terapeut ocupațional	S	Principal	1
19-21			Terapeut ocupațional	S	Debutant	3
22			<i>Psiholog</i>	<i>S</i>	<i>Specialist</i>	<i>1</i>
23			Logoped	S		1
24			Kinetoterapeut	S		1
25-26			Pedagog recuperare	PL	Principal	2
27			Instructor de educatie	M	Principal	1
28			Instructor de educatie	M	Principal	1
29			Infirmieră	M/G		1
<b>Centrul Maternal</b>						
30-33			Lucrător social	M		4
34			Infirmieră	G		1
<b>Serviciul Alternativ de Protecție de Tip Familial</b>						
<i>Apartamentul de tip familial nr.1</i>						
35-38			Lucrător social	M	Principal	4
39			Lucrător social	M		1
<i>Apartamentul de tip familial nr.2</i>						
40-44			Lucrător social	M	Principal	5
<b>Casa de Tip Familial</b>						
45-47			Lucrător social	M	Principal	3
48			Lucrător social	M		1
49			<b>Infirmieră</b>	<i>M/G</i>		<i>1</i>
<b>Compartiment Administrativ</b>						
50			Referent specialitate*	S	I	1
51			Referent specialitate*	S	III	1
52-53			Șofer	M/G	I	2
54-58			Muncitor calificat	M/G	I	5
<b>NR. TOTAL POSTURI APROBATE</b>						<b>58</b>
<b>NR. TOTAL FUNCȚII CONTRACTUALE DE CONDUCERE</b>						<b>2</b>
<b>NR. TOTAL FUNCȚII CONTRACTUALE DE EXECUȚIE</b>						<b>56</b>

**STAT DE FUNCȚII**  
al personalului din cadrul Complexului de Servicii Comunitare nr.2 Bărlad

Nr. crt.	STRUCTURA	Funcția contractuală		Nivelul studiilor	Gradul/Treapta profesională	Numar posturi
		de conducere	de executie			
<b>Conducere complex</b>						
1		<b>Șef complex</b>		S	II	1
2		<i>Coordonator personal specialitate</i>		S/SSD/PL	II	1
<b>Echipe Pluridisciplinara</b>						
3			Sociolog	S	Principal	1
4			Asistent social	S	Principal	1
5			<i>Asistent social</i>	S	<i>Debutant</i>	1
6			Asistent social	S	Principal	1
7			<i>Psiholog</i>	S	<i>Specialist</i>	1
8			Psiholog	S	Specialist	1
9-10			Psiholog	S	Practicant	2
11-12			Terapeut Ocupational	S	Principal	2
13			Terapeut Ocupational	S		1
<b>Centrul de Zi pentru Consiliere și Sprijin Părinți/ Copii</b>						
14-17			Instructor educație	M	Principal	4
18			Lucrator social	M		1
<b>Centrul de primire în Regim de Urgență</b>						
19			Terapeut Ocupational	S	Debutant	1
20-22			Lucrator social	M	Principal	3
23			Lucrator social	M		1
24-26			Infirmieră	G		3
<b>Echipe mobile</b>						
27-28			Psiholog	S	Practicant	2
29			Psiholog	S	Stagiar	1
30			Asistent social	S	Principal	1
31			Asistent social	S	Debutant	1
<b>Centrul Multifuncțional</b>						
32-34			Lucrator social	M	Principal	3
35			Lucrator social	M		1
<b>Centrul de Recuperare pentru Copii cu Tulburări de Comportament</b>						
36-37			Lucrator social	M	Principal	2
38			Lucrator social	M	Principal	1
39			Lucrator social	M		1
40-41			Infirmier	G		2
<b>Centrul de Primire în Regim de Urgență pentru Victimele Violentei în Familie</b>						
42-45			Lucrator social	M	Principal	4
46			Instructor educație	M	Principal	1
<b>Cabinet medical</b>						
47-50			Asistent medical	PL	Principal	4
51			Asistent medical	PL		1
<b>Compartiment Administrativ</b>						
52			Referent specialitate*	S	I	1
53			Administrator*	M	I	1
54-55			Șofer	M/G	I	2
56-57			Muncitor calificat	M/G	I	2
58			Muncitor calificat	M/G	II	1
59			Muncitor calificat	M/G	III	1
60-63			Paznic	M/G		4
64			Muncitor calificat	M/G	I	1

\* post aflat în coordonarea metodologica a Serviciului Contabilitate-Buget

NR. POSTURI OCUPATE	64
NR. TOTAL FUNCȚII CONTRACTUALE DE CONDUCERE	2
NR. TOTAL FUNCȚII CONTRACTUALE DE EXECUȚIE	62



**STAT DE FUNCȚII**  
**al personalului din cadrul Centrului de Ingrijire și Asistență**  
**pentru Persoane Adulte cu Dizabilități Bârlad**

Nr. crt.	STRUCTURĂ	FUNCȚIA CONTRACTUALĂ		Nivelul studiilor	Grad/treaptă profesională	Numar posturi
		de conducere	de execuție			
1		<b>Șef centru</b>		S	II	1
2			Asistent social	S	Principal	1
3			Psiholog	S	Principal	1
4			Psiholog	S	Stagiar	1
5-6			Kinetoterapeut	S		2
7-8			Terapeut ocupațional	S		2
9			Terapeut ocupațional	S	Debutant	1
10-11			Referent specialitate*	S	I	2
12			Asistent medical	S	Principal	1
13-14			Asistent medical	PL	Principal	2
15			<i>Asistent medical</i>	<i>PL</i>		1
16			Asistent medical	PL		1
17			Asistent ingrijire pers.varstnice	PL	Principal	1
18			Pedagog recuperare	PL		1
19-21			Lucrator social	M	Principal	3
22-25			Lucrator social	M		4
26			Maseur	M	Principal	1
27-29			Instructor ergoterapie	M		3
30-44			Infirmieră	G		15
45			Magaziner*	M/G		1
46			Șofer	M/G	I	1
47-48			Muncitor calificat	M/G	I	2
49			Muncitor calificat	M/G	II	1
50			Muncitor calificat	M/G	III	1

\* post subordonat metodologic Serviciului Contabilitate -Buget

<b>NR. TOTAL POSTURI APROBATE</b>	<b>50</b>
<b>NR. TOTAL FUNCȚII CONTRACTUALE DE CONDUCERE</b>	<b>1</b>
<b>NR. TOTAL FUNCȚII CONTRACTUALE DE EXECUȚIE</b>	<b>49</b>

**STAT DE FUNCȚII**  
al personalului din cadrul Complexului de Servicii Comunitare pentru Adulți Huși

Nr. crt.	STRUCTURĂ	FUNCȚIA CONTRACTUALĂ		Nivelul studiilor	Grad/treaptă profesională	Numar posturi
		de conducere	de execuție			
<b>Conducere complex</b>						
1		<b>Șef complex</b>		S	II	1
2		<b>Coordonator personal specialitate</b>		S/SSD/PL	II	1
<b>Centrul de Servicii de Recuperare Neuromotorie de Tip Ambulatoriu</b>						
3			Asistent social	S	Principal	1
4			Asistent social	S	Debutant	1
5			Fiziokinetoterapeut	S	Principal	1
6			Fiziokinetoterapeut	S	Specialist	1
7			<b>Psiholog</b>	S	<b>Specialist</b>	1
8			Asistent medical	PL		1
9			Pedagog recuperare	PL		1
10			Maseur	M		1
11-12			Infirmiera	G		2
<b>Centrul de Abilitare și Reabilitare pentru Persoana Adultă cu Dizabilități</b>						
13			Asistent social	S	Principal	1
14			Asistent social	S	Specialist	1
15-17			Psiholog	S	Specialist	3
18			Asistent medical	S	Principal	1
19			Terapeut ocupational	S		1
20-27			Asistent medical	PL	Principal	8
28-29			Asistent medical	PL		2
30			Asistent medico - social	PL	Principal	1
31-35			Pedagog recuperare	PL	Principal	5
36-37			Lucrator social	M	Principal	2
38-81			Infirmiera	G		44
<b>Centrul de Îngrijire și Asistență pentru Persoane Vârstnice</b>						
82-83			Asistent social	S	Principal	2
84			Psiholog	S	Specialist	1
85			Psiholog	S	Stagiar	1
86-91			Asistent medical	PL	Principal	6
92-93			Asistent medical	PL		2
94			Pedagog recuperare	PL	Principal	1
95			Instructor ergoterapie	M	Principal	1
96-98			Instructor ergoterapie	M		3
99-102			Lucrator social	M	Principal	4
103-106			Lucrator social	M		4
107-119			Infirmieră	G		13
<b>Compartiment Administrativ</b>						
120-123			Referent specialitate*	S	I	4
124			Administrator*	M	I	1
125			Magaziner*	M/G		1
126-127			Șofer**	M/G	I	2
128-137			Muncitor calificat	M/G	I	10
138-140			Muncitor calificat	M/G	II	3
141			Muncitor calificat	M/G	IV	1
142-145			Muncitor necalificat	M/G	I	4
146-149			Paznic	M/G		4
150-151			Îngrijitoare	M/G		2

\* post subordonat metodologic Serviciului Contabilitate -Buget

NR.TOTAL POSTURI APROBATE	151
NR.TOTAL FUNCȚII CONTRACTUALE DE CONDUCERE	2
NR.TOTAL FUNCȚII CONTRACTUALE DE EXECUȚIE	149

**STAT DE FUNCȚII**  
**al personalului din cadrul Centrului de Ingrijire și Asistență**  
**pentru Persoane Adulte cu Dizabilități Bogești**

Nr. crt.	STRUCTURĂ	FUNCȚIA CONTRACTUALĂ		Nivelul studiilor	Grad/treaptă profesională	Numar posturi
		de conducere	de execuție			
1		<b>Șef centru</b>		S	II	1
2			Medic	S	Primar	1
3			Asistent social	S	Principal	1
4			Psiholog	S	Specialist	1
5			Psiholog	S	Stagiar	1
6			Kinetoterapeut	S	Debutant	1
7-8			Terapeut ocupațional	S	Debutant	2
9			Asistent medical	PL	Principal	1
10			<i>Asistent medical</i>	PL		1
11			Asistent medical	PL		1
12			Asistent medical	PL	Debutant	1
13-14			Asistent ingrijire pers.varstnice	PL	Principal	2
15			Instructor ergoterapie	M	Principal	1
16-17			Instructor ergoterapie	M		2
18			Maseur	M		1
19-25			Lucrator social	M		7
26-42			Infirmieră	G		17
43			Administrator*	M	I	1
44-46			Muncitor calificat	M/G	I	3
47-50			Muncitor calificat	M/G	IV	4

\* post subordonat metodologic Serviciului Contabilitate -Buget

<b>NR. TOTAL POSTURI APROBATE</b>	<b>50</b>
<b>NR. TOTAL FUNCȚII CONTRACTUALE DE CONDUCERE</b>	<b>1</b>
<b>NR. TOTAL FUNCȚII CONTRACTUALE DE EXECUȚIE</b>	<b>49</b>

**STAT DE FUNCȚII**  
 al personalului din cadrul  
 Ansamblului de Locuințe Maxim Protejate pentru Persoane Adulte cu Dizabilități Vaslui

Nr. crt.	STRUCTURĂ	FUNCȚIA CONTRACTUALA		Nivelul studiilor	Grad/treaptă profesională	Numar posturi
		de conducere	de execuție			
<b>Echipă mobilă pentru persoane adulte cu dizabilități</b>						
1			Terapeut ocupațional	S	Principal	1
2			Terapeut ocupațional	S		1
3-4			Asistent social	S	Practicant	2
5-6			Psiholog	S	Practicant	2
7			Asistent medical	PL		1
8			Maseur	M		1
9			Referent	M	IA	1
10			Șofer	M/G	I	1
<b>Complex de Locuințe Maxim protejate pentru persoana adultă cu dizabilități nr.1</b>						
11		<b>Șef complex</b>		S	II	1
12		<i>Coordonator personal specialitate</i>		S/SSD/PL	II	1
<b>Locuința maxim protejată pentru persoane adulte cu dizabilități Codăești (LMP)</b>						
13			Terapeut ocupațional	S		1
14-16			Lucrător social	M	Principal	3
17			<i>Asistent medical</i>	PL	<i>Principal</i>	1
18			Infirmier	G		1
<b>Locuința maxim protejată pentru persoane adulte cu dizabilități Chițoc-Lipovăț (LMP)</b>						
19			Terapeut ocupațional	S		1
20-22			Lucrător social	M	Principal	3
23			Lucrător social	M		1
24			Infirmier	G		1
<b>Locuința maxim protejată pentru persoane adulte cu dizabilități Ștefan cel Mare (LMP)</b>						
25			Terapeut ocupațional	S		1
26			Pedagog recuperare	PL	Principal	1
27			Lucrător social	M	Principal	1
28			Lucrător social	M		1
29-30			Infirmier	G		2
<b>Locuința maxim protejată pentru persoane adulte cu dizabilități Deleni (LMP)</b>						
31			Terapeut ocupațional	S	Debutant	1
32			Lucrător social	M	Principal	1
33-34			Lucrător social	M		2
35-37			Infirmier	G		3
<b>Complex de Locuințe Maxim protejate pentru persoana adultă cu dizabilități nr.2</b>						
38		<b>Șef complex</b>		S	II	1
39		<i>Coordonator personal specialitate</i>		S/SSD/PL	II	1
<b>Locuința maxim protejată pentru persoane adulte cu dizabilități Negrești (LMP)</b>						

40		Terapeut ocupațional	S	Principal	1
41-44		Lucrător social	M	Principal	4
45-46		Lucrător social	M		2
<b>Locuința maxim protejată pentru persoane adulte cu dizabilități Vulturești (LMP)</b>					
47		Pedagog recuperare	PL	Principal	1
48-50		Lucrător social	M	Principal	3
51-52		Lucrător social	M		2
<b>Locuința maxim protejată pentru persoane adulte cu dizabilități Vlădia (LMP)</b>					
53		Terapeut ocupațional	S	Debutant	1
54-55		Lucrător social	M	Principal	2
56-57		Lucrător social	M		2
58		Infirmier	G		1
<b>Locuința maxim protejată pentru persoane adulte cu dizabilități Găgești (LMP)</b>					
59		Terapeut ocupațional	S	Debutant	1
60		Pedagog recuperare	PL	Principal	1
61-62		Lucrător social	M	Principal	2
63		Lucrător social	M		1
64		Instructor ergoterapie	M		1
65-66		Infirmier	G		2
<b>Compartiment Administrativ</b>					
67-68		Referent specialitate	S	I	2
69		Administrator*	M	I	1

\* post subordonat metodologic Serviciului Contabilitate -Buget

NR.TOTAL POSTURI APROBATE	69
NR. TOTAL FUNCȚII CONTRACTUALE DE CONDUCERE	4
NR.TOTAL FUNCȚII CONTRACTUALE DE EXECUȚIE	65

**STAT DE FUNCȚII**  
 al personalului din cadrul Centrului de Abilitare și Reabilitare pentru  
 Persoane Adulte cu Dizabilități Ghermănești

Nr. crt.	STRUCTURĂ	FUNCȚIA CONTRACTUALĂ		Nivelul studiilor	Grad/treaptă profesională	Numar posturi
		de conducere	de execuție			
1		<i>Șef centru</i>		S	II	1
2			Asistent social	S	Practicant	1
3			Psiholog	S	Stagiar	1
4			Terapeut ocupațional	S		1
5-6			Asistent medical	PL	Principal	2
7			<i>Asistent medical</i>	<i>PL</i>	<i>Principal</i>	<i>1</i>
8			Asistent medical	PL	Debutant	1
9-10			Pedagog recuperare	PL	Principal	2
11-17			Infirmieră	G		7
18-19			Muncitor calificat	M/G	II	2
20-22			Muncitor calificat	M/G	III	3

\* post subordonat metodologic Serviciului Contabilitate -Buget

NR.TOTAL POSTURI APROBATE	22
NR.TOTAL FUNCȚII CONTRACTUALE DE CONDUCERE	1
NR.TOTAL FUNCȚII CONTRACTUALE DE EXECUȚIE	21

**STAT DE FUNCȚII**  
al personalului din cadrul  
**CENTRULUI DE ZI PENTRU PERSOANE ADULTE CU DIZABILITĂȚI Tomșa**

Nr. crt.	Structura	Funcția contractuală		Nivelul studiilor	Gradul/Treapta profesională	Număr posturi
		de conducere	de executie			
1		<i>Șef centru</i>		S	II	1
2			Asistent social	S	Practicant	1
3			<i>Psiholog</i>	S	<i>Specialist</i>	1
4			Asistent medical	PL		1
5-7			Instructor ergoterapie	M		3
8			Infirmieră	G		1

NR. TOTAL POSTURI APROBATE	ct	8
NR. TOTAL FUNCȚII CONTRACTUALE DE CONDUCERE		1
NR. TOTAL FUNCȚII CONTRACTUALE DE EXECUȚIE		7