

HOTĂRÂREA nr. 89
pentru aprobarea organigramei și a statului de funcții
al personalului din cadrul Spitalului Județean de Urgență Vaslui

Având în vedere:

- referatul de aprobare al președintelui Consiliului Județean Vaslui nr.7602/13.05.2022;
 - adresa Spitalului Județean de Urgență Vaslui nr. 10564/09.05.2022;
 - raportul de specialitate al Serviciului Managementul Resurselor Umane din cadrul aparatului de specialitate al Consiliului Județean Vaslui nr. 7604/13.05.2022;
 - avizele comisiilor de specialitate ale consiliului județean: Comisia juridică și de disciplină, administrație publică locală și coordonarea consiliilor locale și Comisia pentru protecție socială, protecție copii, învățământ, sănătate și familie, cultură, culte și sport;
- în conformitate cu prevederile:
- art. 173 alin. (1) lit. a) și alin. (2) lit. c) din Ordonanța de urgență a Guvernului nr. 57/2019 privind Codul administrativ, cu modificările și completările ulterioare;
 - Legii nr. 24/2000 privind normele de tehnică legislativă pentru elaborarea actelor normative, republicată, cu modificările și completările ulterioare;
 - Ordinului Ministerului Sănătății nr. 1470/2011 pentru aprobarea criteriilor privind angajarea și promovarea în funcții, grade și trepte profesionale în unitățile sanitare publice din sectorul sanitar, cu modificările și completările ulterioare;
 - Hotărârii Consiliului Județean Vaslui nr. 5/2022 privind aprobarea organigramei și a statului de funcții al personalului din cadrul Spitalului Județean de Urgență;
- în temeiul art. 182 alin. (1) și al art. 196 alin. (1) lit. a) din Ordonanța de urgență a Guvernului nr. 57/2019 privind Codul administrativ, cu modificările și completările ulterioare;
- Consiliul Județean Vaslui**

HOTĂRĂȘTE:

- Art.1.** - Se aprobă organigrama Spitalului Județean de Urgență Vaslui, conform anexei nr. 1 care face parte integrantă din prezenta hotărâre.
- Art.2.** - Se aprobă Statul de funcții al personalului din cadrul Spitalului Județean de Urgență Vaslui, prevăzut în anexa nr. 2 care face parte integrantă din prezenta hotărâre.
- Art.3.** - La data intrării în vigoare a prezentei hotărâri, Hotărârea Consiliului Județean Vaslui nr. 5/2022 privind aprobarea organigramei și a statului de funcții al Spitalului Județean de Urgență Vaslui, cu modificările și completările ulterioare, se abrogă.
- Art.4.** - Aducerea la îndeplinire a prezentului act administrativ revine Spitalului Județean de Urgență Vaslui.
- Art.5.** - Prezenta hotărâre se comunică prin intermediul secretarului general al județului, în termenul prevăzut de lege, Instituției Prefectului - Județul Vaslui, Spitalului Județean de Urgență Vaslui, Serviciului Managementul Resurselor Umane din cadrul aparatului de specialitate al Consiliului Județean Vaslui și se publică pe pagina de internet <http://www.cjvs.eu> - secțiunea Monitorul Oficial Local.

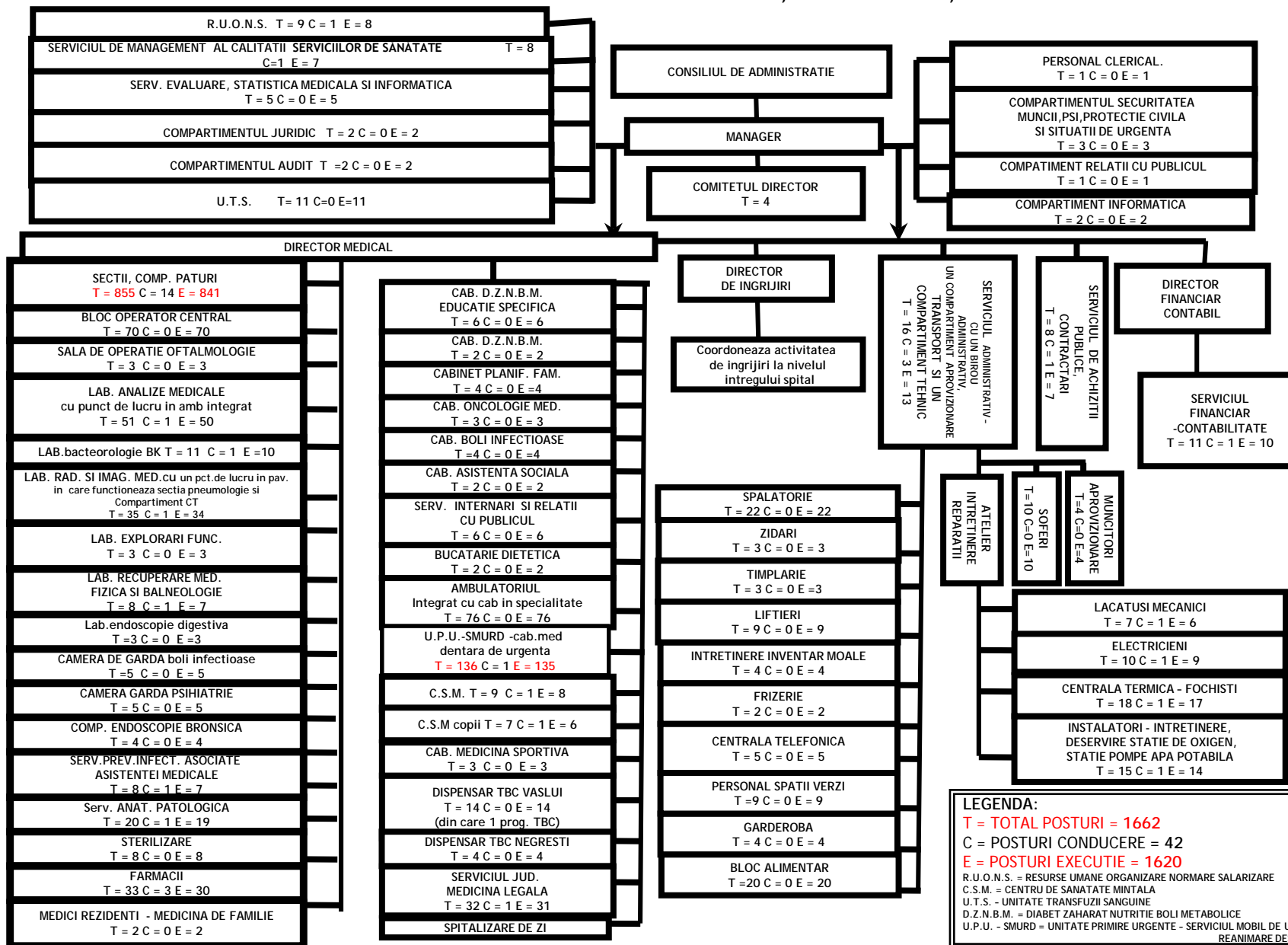
Vaslui, 31 mai 2022

PREȘEDINTE,
Dumitru Buzatu

Contrasemnează,
SECRETAR GENERAL AL JUDEȚULUI
Diana-Elena Ursulescu

*Hotărârea a fost adoptată cu 33 voturi "pentru",
0 voturi "împotriva" și 0 "abțineri".*

ORGANIGRAMA SPITALULUI JUDEȚEAN DE URGENȚĂ VASLUI



LEGENDA:
T = TOTAL POSTURI = 1662
C = POSTURI CONDUCERE = 42
E = POSTURI EXECUTIE = 1620
 R.U.O.N.S. = RESURSE UMANE ORGANIZARE NORMATIV SALARIZARE
 C.S.M. = CENTRU DE SANATATE MINTALA
 U.T.S. - UNITATE TRANSFUZII SANGUINE
 D.Z.N.B.M. = DIABET ZAHARAT NUTRITIE BOLI METABOLICE
 U.P.U. - SMURD = UNITATE PRIMIRE URGENTE - SERVICIUL MOBIL DE URGENTA REANIMARE DESCARCERARE

STAT DE FUNCȚII
al personalului din cadrul Spitalul Județean de Urgență Vaslui

Nr. crt.	COMPARTIMENT/ FUNCȚIE	Nivel studii	Nr. Posturi normate
I. COMITET DIRECTOR			4,0
1	MANAGER, GR.II	S	1,0
2	DIRECTOR MEDICAL, GR.II	S	1,0
3	DIRECTOR FINANCIAR CONTABIL, GR.II	S	1,0
4	DIRECTOR DE INGRIJIRI, GR.II	S	1,0
II. SECȚIA CHIRURGIE GENERALĂ - 74 paturi din care: compartiment neurochirurgie- 5 paturi; compartiment urologie- 7 paturi			69,0
5	MEDIC SEF SECTIE, GR.II	S	1,0
6-12	MEDIC PRIMAR	S	7,0
13-16	MEDIC SPECIALIST	S	4,0
17	ASISTENT MEDICAL PR SEF	PL	1,0
18-35	ASISTENT MEDICAL PR	PL	18,0
36-39	ASISTENT MEDICAL	PL	4,0
40-45	ASISTENT MEDICAL DEB.	PL	6,0
46	REGISTRATOR MEDICAL PR.	M	1,0
47-56	INFIRMIERA	G	10,0
57-58	INFIRMIERA DEB.	G	2,0
59-69	INGRIJITOARE	G	11,0
70-73	BRANCARDIER	G	4,0
III. SECȚIA CHIRURGIE ȘI ORTOPEDIE INFANTILĂ - 25 paturi			24,0
74	MEDIC SEF SECTIE, GR.I	S	1,0
75	MEDIC PRIMAR	S	1,0
76-77	MEDIC SPECIALIST	S	2,0
78	MEDIC REZIDENT AN IV	S	1,0
79	ASISTENT MEDICAL PR SEF	PL	1,0
80	ASISTENT MEDICAL LICENȚIAT PR.	S	1,0
81-87	ASISTENT MEDICAL PR	PL	7,0
88	ASISTENT MEDICAL DEB.	PL	1,0
89-92	INFIRMIERA	G	4,0
93-95	INGRIJITOARE	G	3,0
96-97	BRANCARDIER	G	2,0
IV. SECȚIA ORTOPEDIE ȘI TRAUMATOLOGIE - 25 paturi			27,0
98	MEDIC SEF SECTIE, GR.I	S	1,0
99	MEDIC PRIMAR	S	1,0
100-102	MEDIC SPECIALIST	S	3,0
103	ASISTENT MEDICAL PR SEF	PL	1,0
104-110	ASISTENT MEDICAL PR	PL	7,0
111-112	ASISTENT MEDICAL	PL	2,0
113	REGISTRATOR MEDICAL PR.	M	1,0
114-117	INFIRMIERA	G	4,0
118-120	INGRIJITOARE	G	3,0

Nr. crt.	COMPARTIMENT/ FUNCȚIE	Nivel studii	Nr. Posturi normate
121-123	BRANCARDIER	G	3,0
124	KINETOTERAPEUT	S	1,0
V. SECȚIA OBSTETRICĂ-GINECOLOGIE - 55 paturi			72,0
125	MEDIC SEF SECTIE, GR.II	S	1,0
126-131	MEDIC PRIMAR	S	6,0
132-134	MEDIC SPECIALIST	S	3,0
135	ASISTENT SOCIAL	S	1,0
136	ASISTENT MEDICAL PR SEF	PL	1,0
137-158	ASISTENT MEDICAL PR	PL	22,0
159-166	ASISTENT MEDICAL	PL	8,0
167	ASISTENT MEDICAL DEB.	PL	1,0
168	REGISTRATOR MEDICAL PR	M	1,0
169-176	INFIRMIERA	G	8,0
177	INFIRMIERA DEB.	G	1,0
178-192	INGRIJITOARE	G	15,0
193-196	BRANCARDIER	G	4,0
VI. COMPARTIMENTUL OFTALMOLOGIE - 20 paturi			22,0
197	MEDIC PRIMAR COORDONATOR	S	1,0
198-199	MEDIC PRIMAR	S	2,0
200	MEDIC SPECIALIST	S	1,0
201	ASISTENT MEDICAL PR COORDONATOR	PL	1,0
202-207	ASISTENT MEDICAL PR	PL	6,0
208	ASISTENT MEDICAL	PL	1,0
209	REGISTRATOR MEDICAL PR.	M	1,0
210-213	INFIRMIERA	G	4,0
214-218	INGRIJITOARE	G	5,0
VII. SECȚIA O.R.L. - 25 paturi din care comp.chirurgie orala și maxilo-facială - 5 paturi			25,0
219	MEDIC SEF SECTIE, GR.I	S	1,0
220-221	MEDIC PRIMAR	S	2,0
222-223	MEDIC SPECIALIST	S	2,0
224	MEDIC REZIDENT AN V	S	1,0
225	ASISTENT MEDICAL PR SEF	PL	1,0
226	ASISTENT MEDICAL LICENȚIAT PR	S	1,0
227-231	ASISTENT MEDICAL PR	PL	5,0
232-233	ASISTENT MEDICAL	PL	2,0
234	ASISTENT MEDICAL PR.	PL	1,0
235-237	INFIRMIERA	G	3,0
238	INFIRMIERA DEB.	G	1,0
239-243	INGRIJITOARE	G	5,0
VIII. SECȚIA NEONATOLOGIE - 40 paturi din care comp.prematuri - 10 paturi și comp.terapie intensivă - 8 paturi			73,0
244	MEDIC SEF SECTIE, GR.I	S	1,0
245	MEDIC PRIMAR	S	1,0
246-249	MEDIC SPECIALIST	S	4,0
250-251	MEDIC REZIDENT AN V	S	2,0
252	ASISTENT MEDICAL LICENȚIAT PR. SEF	S	1,0
253-255	ASISTENT MEDICAL LICENȚIAT PR	S	3,0
256-271	ASISTENT MEDICAL PR	PL	16,0

Nr. crt.	COMPARTIMENT/ FUNCȚIE	Nivel studii	Nr. Posturi normate
272-275	ASISTENT MEDICAL	PL	4,0
276-297	ASISTENT MEDICAL DEB.	PL	22,0
298-307	INFIRMIERA	G	10,0
308	INFIRMIERA DEB.	G	1,0
309-316	INGRIJITOARE	G	8,0
IX. SECȚIA A.T.I.- 20 paturi			72,0
317	MEDIC SEF SECTIE, GR.I	S	1,0
318-320	MEDIC PRIMAR	S	3,0
321-328	MEDIC SPECIALIST	S	8,0
329	MEDIC REZIDENT AN V	S	1,0
330	MEDIC REZIDENT AN IV	S	1,0
331	ASISTENT MEDICAL LICENȚIAT PR. SEF	S	1,0
332-333	ASISTENT MEDICAL LICENȚIAT PR.	S	2,0
334-357	ASISTENT MEDICAL PR	PL	24,0
358-363	ASISTENT MEDICAL	PL	6,0
364	REGISTRATOR MEDICAL PR.	M	1,0
365-377	INFIRMIERA	G	13,0
378-379	INFIRMIERA DEB.	G	2,0
380-383	INGRIJITOARE	G	4,0
384-387	BRANCARDIER	G	4,0
388	FARMACIST SPECIALIST	S	1,0
X. SECȚIA NEUROLOGIE - 59 paturi din care: comp.recuperare medicală neurologie - 9 paturi			74,0
389	MEDIC SEF SECTIE, GR.II	S	1,0
390-394	MEDIC PRIMAR	S	5,0
395	MEDIC SPECIALIST	S	1,0
396	KINETOTERAPEUT PRINCIPAL	S	1,0
397	KINETOTERAPEUT	S	1,0
398	ASISTENT MEDICAL PR SEF	PL	1,0
399-400	ASISTENT MEDICAL LICENȚIAT PR.	S	2,0
401-415	ASISTENT MEDICAL PR	PL	15,0
416-421	ASISTENT MEDICAL	PL	6,0
422-427	ASISTENT MEDICAL DEB.	PL	6,0
428	REGISTRATOR MEDICAL PRINCIPAL	M	1,0
429-442	INFIRMIERA	G	14,0
443-455	INFIRMIERA DEB.	G	13,0
456-459	INGRIJITOARE	G	4,0
460-462	BRANCARDIER	G	3,0
XI. SECȚIA MEDICINĂ INTERNĂ - 89 paturi din care: comp.gastroenterologie - 15 paturi; comp.D.Z.N.B.M.-10 paturi; comp.reumatologie -5 paturi; comp.nefrologie -5 paturi			65,0
463	MEDIC SEF SECTIE, GR.II	S	1,0
464-468	MEDIC PRIMAR	S	5,0
469-475	MEDIC SPECIALIST	S	7,0
476	ASISTENT MEDICAL PR SEF	PL	1,0
477	ASISTENT MEDICAL LICENȚIAT PR	S	1,0
478	ASISTENT MEDICAL PR	SSD	1,0
479-497	ASISTENT MEDICAL PR	PL	19,0

Nr. crt.	COMPARTIMENT/ FUNCȚIE	Nivel studii	Nr. Posturi normate
498-502	ASISTENT MEDICAL	PL	5,0
503	REGISTRATOR MEDICAL PR.	M	1,0
504	REGISTRATOR MEDICAL DEB.	M	1,0
505-516	INFIRMIERA	G	12,0
517	INFIRMIERA DEB.	G	1,0
518-527	INGRIJITOARE	G	10,0
XII. SECȚIA BOLI INFECȚIOASE - 55 paturi din care: comp. HIV SIDA- 5 paturi si comp. copii- 10 paturi			46,0
528	MEDIC SEF SECTIE, GR.II	S	1,0
529-531	MEDIC PRIMAR	S	3,0
532	MEDIC SPECIALIST	S	1,0
533	ASISTENT MEDICAL LICENȚIAT PR. SEF	S	1,0
534-537	ASISTENT MEDICAL LICENȚIAT PR	S	4,0
538-550	ASISTENT MEDICAL PR.	PL	13,0
551-554	ASISTENT MEDICAL	PL	4,0
555	REGISTRATOR MEDICAL PR	M	1,0
556	REGISTRATOR MEDICAL	M	1,0
557-564	INFIRMIERA	G	8,0
565-573	INGRIJITOARE	G	9,0
XIII. SECȚIA PSIHIATRIE - 80 paturi			68,0
574	MEDIC SEF SECTIE, GR.II	S	1,0
575-577	MEDIC PRIMAR	S	3,0
578-581	MEDIC SPECIALIST	S	4,0
582	PSIHOLOG PR	S	1,0
583	ASISTENT MEDICAL PR SEF	PL	1,0
584-605	ASISTENT MEDICAL PR	PL	22,0
606	ASISTENT MEDICAL	PL	1,0
607	ASISTENT SOCIAL PR.	PL	1,0
608	INSTRUCTOR ERGOTERAPEUT DEB	M	1,0
609-610	REGISTRATOR MEDICAL PR.	M	2,0
611-620	INFIRMIERA	G	10,0
621	MUNCITOR NECALIFICAT	G	1,0
622	INFIRMIERA DEB.	G	1,0
623-630	INGRIJITOARE	G	8,0
631	MUNCITOR NECALIFICAT	G	1,0
632-635	BRANCARDIER	G	4,0
636-641	MUNCITOR NECALIFICAT	G	6,0
XIV. SECȚIA PNEUMOLOGIE - 88 paturi din care: comp. TBC - 50 paturi			74,0
642	MEDIC SEF SECTIE, GR.II	S	1,0
643-647	MEDIC PRIMAR	S	5,0
648-650	MEDIC SPECIALIST	S	3,0
651	MEDIC REZIDENT AN IV	S	1,0
652	MEDIC REZIDENT AN III	S	1,0
653	ASISTENT MEDICAL LICENȚIAT PR. SEF	S	1,0
654-655	ASISTENT MEDICAL LICENȚIAT PR	S	2,0
656-679	ASISTENT MEDICAL PR	PL	24,0

Nr. crt.	COMPARTIMENT/ FUNCȚIE	Nivel studii	Nr. Posturi normate
680	ASISTENT MEDICAL	PL	1,0
681	REGISTRATOR MEDICAL PR.	M	1,0
682-693	INFIRMIERA	G	12,0
694	INFIRMIERA DEB.	G	1,0
695-713	INGRIJITOARE	G	19,0
714-715	BRANCARDIER	G	2,0
XV. SECȚIA PEDIATRIE - 54 paturi			50,0
716	MEDIC SEF SECTIE, GR.II	S	1,0
717-720	MEDIC PRIMAR	S	4,0
721	MEDIC SPECIALIST	S	1,0
722	MEDIC PRIMAR	S	1,0
723	ASISTENT MEDICAL LICENȚIAT PR. SEF	S	1,0
724-732	ASISTENT MEDICAL LICENȚIAT PR	S	9,0
733-747	ASISTENT MEDICAL PR	PL	15,0
748	REGISTRATOR MEDICAL PR.	M	1,0
749-755	INFIRMIERA	G	7,0
756	INFIRMIERA DEB.	G	1,0
757-765	INGRIJITOARE	G	9,0
XVI. SECȚIA CARDIOLOGIE - 26 paturi			28,0
766	MEDIC SEF SECTIE, GR.I	S	1,0
767-769	MEDIC SPECIALIST	S	3,0
770	MEDIC PRIMAR	S	1,0
771	ASISTENT MEDICAL PR SEF	PL	1,0
772-778	ASISTENT MEDICAL PR.	PL	7,0
779-782	ASISTENT MEDICAL	PL	4,0
783	REGISTRATOR MEDICAL DEB.	M	1,0
784-788	INFIRMIERA	G	5,0
789-793	INGRIJITOARE	G	5,0
XVII. COMPARTIMENTUL DERMATOVENEROLOGIE - 16 paturi			16,0
794	MEDIC PRIMAR COORDONATOR	S	1,0
795-796	MEDIC PRIMAR	S	2,0
797	MEDIC SPECIALIST	S	1,0
798	ASISTENT MEDICAL PR. COORDONATOR	PL	1,0
899-803	ASISTENT MEDICAL PR	PL	5,0
804-806	INFIRMIERA	G	3,0
807-809	INGRIJITOARE	G	3,0
XVIII. COMPARTIMENTUL ONCOLOGIE MEDICALĂ - 20 paturi: din care 5 paturi hematologie			25,0
810	MEDIC PRIMAR COORDONATOR	S	1,0
811	MEDIC PRIMAR	S	1,0
812-814	MEDIC SPECIALIST	S	3,0
815	MEDIC REZIDENT AN V	S	1,0
816	ASISTENT MEDICAL LICENȚIAT PR COORDONATOR	S	1,0
817-819	ASISTENT MEDICAL PR	PL	3,0
820	ASISTENT MEDICAL DEB.	PL	1,0
821-822	ASISTENT MEDICAL	PL	2,0
823	ASISTENT MEDICAL DEB.	PL	1,0

Nr. crt.	COMPARTIMENT/ FUNCȚIE	Nivel studii	Nr. Posturi normate
824	REGISTRATOR MEDICAL PR.	M	1,0
825	INFIRMIERA	G	1,0
826-827	INFIRMIERA DEB.	G	2,0
828-833	INGRIJITOARE	G	6,0
834	BRANCARDIER	G	1,0
XIX. COMPARTIMENTUL RECUPERARE, MEDICINĂ FIZICĂ ȘI BALNEOLOGIE - 16 paturi			25,0
835	MEDIC PRIMAR COORDONATOR	S	1,0
836	MEDIC SPECIALIST	S	1,0
837	KINETOTERAPEUT PR.	S	1,0
838	ASISTENT MEDICAL PR COORDONATOR	PL	1,0
839-847	ASISTENT MEDICAL PR	PL	9,0
848	MASEUR DEB.	M	1,0
849	REGISTRATOR MEDICAL PR.	M	1,0
850-856	INFIRMIERA	G	7,0
857	INFIRMIERA DEB.	G	1,0
858-859	INGRIJITOARE	G	2,0
XX. BLOC OPERATOR CENTRAL			70,0
860	ASISTENT MEDICAL LICENȚIAT PR SEF	S	1,0
861-864	ASISTENT MEDICAL LICENȚIAT PR	S	4,0
865-884	ASISTENT MEDICAL PR	PL	20,0
885-890	ASISTENT MEDICAL	PL	6,0
891-899	INFIRMIERA	G	9,0
900-911	INFIRMIERA DEB.	G	12,0
912-919	INGRIJITOARE	G	8,0
920-929	BRANCARDIER	G	10,0
XXI. SALĂ OPERAȚII OFTALMOLOGIE			3,0
930-931	ASISTENT MEDICAL PR	PL	2,0
932	INFIRMIERA DEB.	G	1,0
XXII. U.T.S.			11,0
933-934	ASISTENT MEDICAL LICENȚIAT PR.	S	2,0
935-938	ASISTENT MEDICAL PR	PL	4,0
939	ASISTENT MEDICAL	PL	1,0
940	ASISTENT MEDICAL DEB	PL	1,0
941-943	INGRIJITOARE	G	3,0
XXIII. LABORATOR ANALIZE MEDICALE CU PUNCT DE LUCRU IN AMBULATORIUL INTEGRAT			51,0
944	MEDIC SEF LABORATOR, GR.II	S	1,0
945	MEDIC PRIMAR	S	1,0
946-947	MEDIC SPECIALIST	S	2,0
948	MEDIC REZIDENT AN IV	S	1,0
949	MEDIC REZIDENT AN V	S	1,0
950-951	BIOLOG PR	S	2,0
952	BIOLOG SPECIALIST	S	1,0
953-958	CHIMIST PR	S	6,0
959-961	CHIMIST SPECIALIST	S	3,0
962	CHIMIST	S	1,0
963	CHIMIST DEB.	S	1,0

Nr. crt.	COMPARTIMENT/ FUNCȚIE	Nivel studii	Nr. Posturi normate
964	BIOLOG SPECIALIST	S	1,0
965	ASISTENT MEDICAL PR SEF	PL	1,0
966-982	ASISTENT MEDICAL PR	PL	17,0
983-986	ASISTENT MEDICAL	PL	4,0
987-989	ASISTENT MEDICAL DEB.	PL	3,0
990	REGISTRATOR MEDICAL DEB.	M	1,0
991-994	INGRIJITOARE	G	4,0
XXIV. LABORATOR BACTERIOLOGIE BK			11,0
995	MEDIC SEF LABORATOR, GR.I	S	1,0
996	MEDIC PRIMAR	S	1,0
997	BIOLOG SPECIALIST	S	1,0
998	BIOLOG	S	1,0
999	BIOLOG DEBUTANT	S	1,0
1000	ASISTENT MEDICAL PR.COORDONATOR	PL	1,0
1001-1004	ASISTENT MEDICAL PR	PL	4,0
1005	INGRIJITOARE	G	1,0
XXV. LABORATOR RADIOLOGIE ȘI IMAGISTICĂ MEDICALĂ -cu un punct de lucru în pavilionul în care funcționează Secția pneumologie și un Compartiment CT			35,0
1006	MEDIC SEF LABORATOR, GR.II	S	1,0
1007	MEDIC PRIMAR	S	1,0
1008-1009	MEDIC SPECIALIST	S	2,0
1010	MEDIC PRIMAR	S	1,0
1011	MEDIC SPECIALIST	S	1,0
1012	FIZICIAN PRINCIPAL	S	1,0
1013	ASISTENT MEDICAL PR SEF	PL	1,0
1014	ASISTENT MEDICAL LICENȚIAT PR.	S	1,0
1015-1029	ASISTENT MEDICAL PR	PL	15,0
1030-1031	ASISTENT MEDICAL	PL	2,0
1032	ASISTENT MEDICAL PR.	PL	1,0
1033	REGISTRATOR MEDICAL PR.	M	1,0
1034-1035	INGRIJITOARE	G	2,0
1036-1038	ASISTENT MEDICAL	PL	3,0
1039-1040	INGRIJITOARE	G	2,0
XXVI. LABORATOR EXPLORĂRI FUNCȚIONALE			3,0
1041	MEDIC SPECIALIST	S	1,0
1042-1043	ASISTENT MEDICAL PR	PL	2,0
XXVII. LABORATOR RECUPERARE, MEDICINĂ FIZICĂ ȘI BALNEOLOGIE			8,0
1044	MEDIC SEF LABORATOR, GR.I	S	1,0
1045	MEDIC SPECIALIST	S	1,0
1046	ASISTENT MEDICAL LICENȚIAT	S	1,0
1047	ASISTENT MEDICAL PR COORDONATOR	PL	1,0
1048	MEDIC PRIMAR	S	1,0
1049	ASISTENT MEDICAL LICENȚIAT PR.	S	1,0
1050	ASISTENT MEDICAL PR	PL	1,0
1051	INGRIJITOARE	G	1,0
XXVIII. LABORATOR ENDOSCOPIE DIGESTIVĂ			3,0
1052	ASISTENT MEDICAL LICENȚIAT PR.	S	1,0

Nr. crt.	COMPARTIMENT/ FUNCȚIE	Nivel studii	Nr. Posturi normate
1053	ASISTENT MEDICAL PR	PL	1,0
1054	INGRIJITOARE	G	1,0
XXIX. CAMERĂ DE GARDĂ BOLI INFECȚIOASE			5,0
1055	ASISTENT MEDICAL PR	PL	1,0
1056-1059	ASISTENT MEDICAL	PL	4,0
XXX. CAMERĂ DE GARDĂ PSIHIARIE			5,0
1060	ASISTENT MEDICAL LICENȚIAT PR.	S	1,0
1061	ASISTENT MEDICAL PR.	PL	1,0
1062-1064	ASISTENT MEDICAL	PL	3,0
XXXI. COMPARTIMENT ENDOSCOPIE BRONȘICĂ			4,0
1065	ASISTENT MEDICAL	PL	1,0
1066-1067	ASISTENT MEDICAL PR	PL	2,0
1068	INGRIJITOARE	G	1,0
XXXII. SERVICIUL DE PREVENIRE A INFECȚIILOR ASOCIATE ASISTENȚEI MEDICALE			8,0
1069	MEDIC SEF SERVICIU	S	1,0
1070	MEDIC PRIMAR	S	1,0
1071	ASISTENT MEDICAL DEB.	PL	1,0
1072	ASISTENT MEDICAL LICENȚIAT PR COORDONATOR	S	1,0
1073	ASISTENT MEDICAL LICENȚIAT PR	S	1,0
1074	ASISTENT MEDICAL PR	PL	1,0
1075-1076	AGENT DDD	G	2,0
XXXIII. SERVICIUL DE ANATOMIE PATOLOGICĂ cu comp. citologie, comp. histopatologie, comp. prosectură)			20,0
1077	MEDIC SEF SERVICIU, GR.II	S	1,0
1078-1079	MEDIC PRIMAR	S	2,0
1080	MEDIC SPECIALIST	S	1,0
1081	ASISTENT MEDICAL PR COORDONATOR	PL	1,0
1082-1084	ASISTENT MEDICAL PR	PL	3,0
1085-1088	ASISTENT MEDICAL	PL	4,0
1089-1092	ASISTENT MEDICAL DEB.	PL	4,0
1093-1094	INGRIJITOARE	G	2,0
1095-1096	AUTOPSIER PRINCIPAL	M	2,0
XXXIV. STERILIZARE			8,0
1097	ASISTENT MEDICAL PR SEF	PL	1,0
1098	ASISTENT MEDICAL LICENȚIAT PR	S	1,0
1099-1102	ASISTENT MEDICAL PR	PL	4,0
1103-1104	INGRIJITOARE	G	2,0
XXXV. FARMACII CU CIRCUIT ÎNCHIS			33,0
FARMACIA NR. 1			18,0
1105	FARMACIST SEF SECTIE, GR.II	S	1,0
1106	FARMACIST	S	1,0
1107-1115	ASISTENT MEDICAL PR	PL	9,0
1116-1117	ASISTENT MEDICAL	PL	2,0
1118	ASISTENT MEDICAL DEB.	PL	1,0
1119-1121	INGRIJITOARE	G	3,0
1122	OPERATOR CONTROLOR DATE II	M	1,0
FARMACIA NR. 2			8,0

Nr. crt.	COMPARTIMENT/ FUNCȚIE	Nivel studii	Nr. Posturi normate
1123	FARMACIST SEF SECTIE, GR.I	S	1,0
1124	FARMACIST	S	1,0
1125-1128	ASISTENT MEDICAL PR	PL	4,0
1129-1130	INGRIJITOARE	G	2,0
	FARMACIA NR. 3		7,0
1131	FARMACIST SEF SECTIE,GR.I	S	1,0
1132	FARMACIST SPECIALIST	S	1,0
1133-1136	ASISTENT MEDICAL PR	PL	4,0
1137	INGRIJITOARE	G	1,0
	XXXVI. CABINET DIABET ZAHARAT, NUTRIȚIE ȘI BOLI METABOLICE - EDUCAȚIE SPECIFICĂ		6,0
1138	MEDIC PRIMAR	S	1,0
1139	MEDIC SPECIALIST	S	1,0
1140-1142	ASISTENT MEDICAL PR	PL	3,0
1143	INGRIJITOARE	G	1,0
	XXXVII. CABINET DIABET ZAHARAT, NUTRIȚIE ȘI BOLI METABOLICE		2,0
1144	MEDIC PRIMAR	S	1,0
1145	ASISTENT MEDICAL PR	PL	1,0
	XXXVIII. CABINET PLANIFICARE FAMILIALĂ		4,0
1146	MEDIC PRIMAR	S	1,0
1147	MEDIC SPECIALIST	S	1,0
1148	ASISTENT MEDICAL PR	PL	1,0
1149	ASISTENT MEDICAL DEB.	PL	1,0
	XXXIX. CABINET ONCOLOGIE MEDICALĂ		3,0
1150-1151	ASISTENT MEDICAL PR	PL	2,0
1152	REGISTRATOR MEDICAL PR.	M	1,0
	XL. CABINET BOLI INFECȚIOASE		4,0
1153-1154	MEDIC SPECIALIST	S	2,0
1155	ASISTENT MEDICAL PR	PL	1,0
1156	ASISTENT MEDICAL	PL	1,0
	XLI. CABINET ASISTENȚĂ SOCIALĂ		2,0
1157	ASISTENTA SOCIALA PR.	S	1,0
1158	ASISTENT SOCIAL	S	1,0
	XLII. SERVICIUL EVALUARE, STATISTICĂ MEDICALĂ ȘI INFORMATICĂ		5,0
1159	BIOINGINER MEDICAL PR	S	1,0
1160	ASISTENT MEDICAL LICENȚIAT PR COORDONATOR	S	1,0
1161	ASISTENT MEDICAL PR	PL	1,0
1162	ANALIST PROGRAMATOR I	S	1,0
1163	STATISTICIAN PR	M	1,0
	XLIII. SERVICIUL DE INTERNĂRI ȘI RELAȚII CU PUBLICUL		6,0
1164-1165	REGISTRATOR MEDICAL PR	M	2,0
1166-1169	REGISTRATOR MEDICAL	M	4,0
	XLIV. BUCĂTĂRIE DIETETICĂ		2,0
1170-1171	ASISTENT MEDICAL PR.	PL	2,0
	XLV. SPĂLĂTORIE		22,0
1172-1173	SPALATOREASA CU GESTIUNE	G	2,0
1174-1193	SPALATOREASA	G	20,0
	XLVI. COMPARTIMENT RELAȚII CU PUBLICUL		1,0

Nr. crt.	COMPARTIMENT/ FUNCȚIE	Nivel studii	Nr. Posturi normate
1194	REFERENT TR. IA	M	1,0
CIVILĂ ȘI SITUAȚII DE URGENȚĂ			3,0
1195-1196	REFERENT DE SPECIALITATE GR.I	S	2,0
1197	SEF FORMATIE POMPIERI	PR	1,0
XLVIII. SERVICIUL R.U.O.N.S.			9,0
1198	SEF SERV, GR.II	S	1,0
1199-1200	ECONOMIST GR.IA	S	2,0
1201	ECONOMIST GR.I	S	1,0
1202	REFERENT DE SPECIALITATE GR.I	S	1,0
1203	REFERENT DE SPECIALITATE GR.II	S	1,0
1204	ECONOMIST GR.II	S	1,0
1205	REFERENT DE SPECIALITATE GR.I	S	1,0
1206	OPERATOR CONTROLOR DATE TR.I	M	1,0
COMPARTIMENT APROVIZIONARE TRANSPORT ȘI UN COMPARTIMENT			16,0
1207	SEF SERVICIU GR.II	S	1,0
1208	SEF BIROU, GR.II	S	1,0
1209	SEF ATELIER INTRETINERE SI REPARATII, GR.II	SSD	1,0
1210	BIOINGINER MEDICAL PRINCIPAL	S	1,0
1211	BIOINGINER MEDICAL DEB.	S	1,0
1212	TEHNICIAN PR.SANITAR	PL	1,0
1213	DACTILOGRAF TR. IA	M	1,0
1214	REFERENT DE SPECIALITATE GR.III	S	1,0
1215-1216	FUNCTIONAR	M	2,0
1217	SECRETAR DACTILOGRAF TR. IA	M	1,0
1218	ARHIVAR	M	1,0
1219-1220	SEF DEPOZIT GR.I.	M	2,0
1221	MERCEOLOG TR.II	M	1,0
1222	MAGAZINER	M	1,0
L.SERVICIUL DE ACHIZIȚII PUBLICE, CONTRACTĂRI			8,0
1223	SEF SERVICIU GR.II	S	1,0
1224-1226	ECONOMIST GR IA	S	3,0
1227	REFERENT DE SPECIALITATE DEB.	S	1,0
1228	INGINER IA	S	1,0
1229	REFERENT DE SPECIALITATE GR.II	S	1,0
1230	INGINER GR.I	S	1,0
LI. SERVICIUL FINANCIAR-CONTABILITATE			11,0
1231	SEF SERVICIU GR.II	S	1,0
1232-1235	ECONOMIST GR. IA	S	4,0
1236	ECONOMIST GR. II	S	1,0
1237-1238	ECONOMIST GR.I	S	2,0
1239	ECONOMIST GR. II	S	1,0
1240	CONTABIL TR.IA	M	1,0
1241	CASIER	M	1,0
LII. PERSONAL CLERICAL			1,0
1242	PREOT DEFINITIV	S	1,0
LIII. COMPARTIMENT AUDIT			2,0
1243-1244	AUDITOR GR. I	S	2,0
LIV. COMPARTIMENTUL INFORMATICA			2,0

Nr. crt.	COMPARTIMENT/ FUNCȚIE	Nivel studii	Nr. Posturi normate
1245	INGINER DE SISTEM GR.IA	S	1,0
1246	OPERATOR CONTROLOR DATE TR.II	M	1,0
LV. COMPARTIMENTUL JURIDIC			2,0
1247-1248	CONSILIER JURIDIC GR.IA	S	2,0
LVI. SERVICIUL DE MANAGEMENT AL CALITĂȚII SERVICIILOR DE SĂNĂTATE			8,0
1249	SEF SERVICIU GR.II	S	1,0
1250-1251	MEDIC SPECIALIST	S	2,0
1252	REFERENT DE SPECIALITATE GR.I	S	1,0
1253-1254	REFERENT DE SPECIALITATE GR.II	S	2,0
1255	REFERENT DE SPECIALITATE DEB.	S	1,0
1256	REFERENT TR.II	M	1,0
LVII. MUNCITORI			123,0
ZIDARI			3,0
1257	MUNCITOR CALIFICAT TR.II		1,0
1258-1259	MUNCITOR CALIFICAT TR.III		2,0
TÎMPLARI			3,0
1260-1261	MUNCITOR CALIFICAT TR.III		2,0
1262	MUNCITOR CALIFICAT TR.IV		1,0
LĂCĂTUȘI MECANICI			7,0
1263	SEF ECHIPA		1,0
1264-1266	MUNCITOR CALIFICAT TR.I.		3,0
1267-1269	MUNCITOR CALIFICAT TR.II.		3,0
ELECTRICIENI - ÎNTREȚINERE, DESERVIRE GRUP ELECTROGEN			10,0
1270	SEF ECHIPA		1,0
1271-1273	MUNCITOR CALIFICAT TR.I		3,0
1274-1276	MUNCITOR CALIFICAT TR.II		3,0
1277	MUNCITOR CALIFICAT TR.III		1,0
1278-1279	MUNCITOR CALIFICAT TR.IV		2,0
DESERVIRE CENTRALĂ TERMICĂ I			10,0
1280	SEF ECHIPA		1,0
1281-1285	MUNCITOR CALIFICAT TR.I		5,0
1286-1288	MUNCITOR CALIFICAT TR.II		3,0
1289	MUNCITOR CALIFICAT TR.III		1,0
DESERVIRE CENTRALĂ TERMICĂ II			8,0
1290-1292	MUNCITOR CALIFICAT TR.I		3,0
1293-1294	MUNCITOR CALIFICAT TR.II		2,0
1295-1296	MUNCITOR CALIFICAT TR.III		2,0
1297	MUNCITOR CALIFICAT TR.IV		1,0
INSTALATORI - ÎNTREȚINERE, DESERVIRE STAȚIE DE OXIGEN, STAȚIE POMPE APĂ POTABILĂ			15,0
1298	SEF ECHIPA		1,0
1299-1304	MUNCITOR CALIFICAT TR.I		6,0
1305-1307	MUNCITOR CALIFICAT TR.II		3,0
1308-1311	MUNCITOR CALIFICAT TR.III		4,0
1312	MUNCITOR CALIFICAT TR.IV		1,0

Nr. crt.	COMPARTIMENT/ FUNCȚIE	Nivel studii	Nr. Posturi normate
	DESERVIRE LIFTURI		9,0
1313-1317	MUNCITOR CALIFICAT TR.III		5,0
1318-1321	MUNCITOR CALIFICAT TR.IV		4,0
	ÎNTREȚINERE INVENTAR MOALE		4,0
1322-1323	MUNCITOR CALIFICAT TR.I		2,0
1324-1325	MUNCITOR CALIFICAT TR.II		2,0
	FRIZERIE		2,0
1326	MUNCITOR CALIFICAT TR.III		1,0
1327	MUNCITOR CALIFICAT TR.IV		1,0
	CENTRALĂ TELEFONICĂ		5,0
1328-1332	MUNCITOR CALIFICAT TR.III		5,0
	ÎNTREȚINERE SPAȚII VERZI-DESERVIRE CREMATORIU		9,0
1333	MUNCITOR CALIFICAT III		1,0
1334-1341	MUNCITOR NECALIFICAT TR.I		8,0
	ACTIVITATE CONDUCERE AUTO		10,0
1342-1347	SOFER TR. I		6,0
1348-1351	SOFER TR. II		4,0
	GARDEROBĂ		4,0
1352-1355	GARDEROBIERA	M,G	4,0
	BLOC ALIMENTAR- BUCĂTARI		10,0
1356-1360	MUNCITOR CALIFICAT TR.I		5,0
1361	MUNCITOR CALIFICAT TR.II		1,0
1362-1364	MUNCITOR CALIFICAT TR.III		3,0
1365	MUNCITOR CALIFICAT TR.IV		1,0
	BLOC ALIMENTAR-MUNCITORI NECALIFICAȚI BUCĂTĂRIE		10,0
1366-1375	MUNCITOR NECALIFICAT		10,0
	MUNCITORI APROVIZIONARE		4,0
1376-1379	MUNCITOR NECALIFICAT		4,0
	LVIII. AMBULATORIU INTEGRAT CU CABINETE ÎN SPECIALITATE		76,0
	CABINET MEDICINĂ INTERNĂ		2,0
1380-1381	ASISTENT MEDICAL PR	PL	2,0
	CABINET CARDIOLOGIE		2,0
1382	ASISTENT MEDICAL PR.	PL	1,0
1383	ASISTENT MEDICAL DEB.	PL	1,0
	CABINET CARDIOLOGIE PEDIATRICĂ		4,0
1384	MEDIC SPECIALIST	S	1,0
1385	MEDIC REZIDENT AN V	S	1,0
1386-1387	ASISTENT MEDICAL DEB.	PL	2,0
	SALĂ TRATAMENT		1,0
1388	ASISTENT MEDICAL	PL	1,0
	CABINET O.R.L.		2,0
1389	ASISTENT MEDICAL PR	PL	1,0
1390	ASISTENT MEDICAL	PL	1,0
	CABINET AUDIOLOGIE		2,0
1391	ASISTENT MEDICAL PR	PL	1,0
1392	ASISTENT MEDICAL	PL	1,0
	CABINET MEDICINA MUNCII		4,0

Nr. crt.	COMPARTIMENT/ FUNCȚIE	Nivel studii	Nr. Posturi normate
1393-1394	MEDIC SPECIALIST	S	2,0
1395-1396	ASISTENT MEDICAL PR	PL	2,0
	CABINET OFTALMOLOGIE		2,0
1397-1398	ASISTENT MEDICAL PR	PL	2,0
	CABINET ENDOCRINOLOGIE		4,0
1399	MEDIC PRIMAR	S	1,0
1400	MEDIC SPECIALIST	S	1,0
1401	ASISTENT MEDICAL PR.	PL	1,0
1402	ASISTENT MEDICAL DEB.	PL	1,0
	CABINET OBSTETRICĂ GINECOLOGIE		2,0
1403	ASISTENT MEDICAL LICENȚIAT PR	S	1,0
1404	ASISTENT MEDICAL PR	PL	1,0
	CABINET NEUROLOGIE		2,0
1405-1406	ASISTENT MEDICAL PR	PL	2,0
	CABINET ORTOPEDIE ȘI TRAUMATOLOGIE		2,0
1407-1408	ASISTENT MEDICAL PR	PL	2,0
	CABINET DERMATOVENEROLOGIE		2,0
1409-1410	ASISTENT MEDICAL PR	PL	2,0
	CABINET UROLOGIE		2,0
1411-1412	ASISTENT MEDICAL PR	PL	2,0
	CABINET CHIRURGIE PEDIATRICĂ		2,0
1413-1414	ASISTENT MEDICAL PR	PL	2,0
	CABINET CHIRURGIE GENERALĂ		2,0
1415	ASISTENT MEDICAL PR	PL	1,0
1416	ASISTENT MEDICAL	PL	1,0
	CABINET CHIRURGIE PLASTICĂ, MICROCHIRURGIE RECONSTRUCTIVĂ		2,0
1417	MEDIC SPECIALIST	S	1,0
1418	ASISTENT MEDICAL PR.	PL	1,0
	CABINET HEMATOLOGIE		1,0
1419	ASISTENT MEDICAL DEB.	PL	1,0
	CABINET GENETICĂ MEDICALĂ		2,0
1420	MEDIC SPECIALIST	S	1,0
1421	ASISTENT MEDICAL	PL	1,0
	CABINET CHIRURGIE ORALĂ ȘI MAXILO-FACIALĂ		1,0
1422	ASISTENT MEDICAL	PL	1,0
	CABINET PEDIATRIE		3,0
1423-1424	ASISTENT MEDICAL PR	PL	2,0
1425	ASISTENT MEDICAL	PL	1,0
	CABINET REUMATOLOGIE		1,0
1426	ASISTENT MEDICAL PR.	PL	1,0
	CABINET PNEUMOLOGIE		2,0
1427-1428	ASISTENT MEDICAL PR	PL	2,0
	CABINET RECUPERARE, MEDICINĂ FIZICĂ ȘI BALNEOLOGIE		2,0
1429	ASISTENT MEDICAL PR.	PL	1,0
1430	ASISTENT MEDICAL	PL	1,0

Nr. crt.	COMPARTIMENT/ FUNCȚIE	Nivel studii	Nr. Posturi normate
	PUNCT DE LUCRU AL LABORATORULUI DE ANALIZE MEDICALE AL SPITALULUI		2,0
1431	ASISTENT MEDICAL PR	PL	1,0
1432	ASISTENT MEDICAL	PL	1,0
	CABINET NEFROLOGIE		1,0
1433	ASISTENT MEDICAL DEB.	PL	1,0
	CABINET ALERGOLOGIE ȘI IMUNOLOGIE CLINICĂ		2,0
1434	MEDIC SPECIALIST	S	1,0
1435	ASISTENT MEDICAL PR.	PL	1,0
	LABORATOR RECUPERARE, MEDICINĂ FIZICĂ ȘI BALNEOLOGIE		5,0
1436	ASISTENT MEDICAL PR COORDONATOR	PL	1,0
1437-1438	ASISTENT MEDICAL DEB.	PL	2,0
1439	KINETOTERAPEUT PR.	S	1,0
1440	KINETOTERAPEUT	S	1,0
	LABORATOR RADIOLOGIE ȘI IMAGISTICA MEDICALA		2,0
1441	ASISTENT MEDICAL PR.	PL	1,0
1442	ASISTENT MEDICAL	PL	1,0
	LABORATOR DE EXPLORĂRI FUNCȚIONALE		2,0
1443-1444	ASISTENT MEDICAL PR	PL	2,0
	STERILIZARE		2,0
1446-1446	ASISTENT MEDICAL	PL	2,0
	COMPARTIMENT STATISTICĂ MEDICALĂ		2,0
1447-1448	STATISTICIAN PR	M	2,0
	FIȘIERE		2,0
1449-1450	REGISTRATOR MEDICAL PR	M	2,0
	PERSONAL CURĂȚENIE		5,0
1451-1455	INGRIJITOARE	G	5,0
	LIX. UNITATE PRIMIRE URGENȚE - SMURD cu Cabinet Medicină Dentară de Urgență		136,0
1456	MEDIC SEF SECTIE, GR.II	S	1,0
1457-1463	MEDIC PRIMAR	S	7,0
1464-1470	MEDIC SPECIALIST	S	7,0
1471	MEDIC	S	1,0
1472	MEDIC SPECIALIST	S	1,0
1473	MEDIC	S	1,0
1474-1476	MEDIC REZIDENT AN V	S	3,0
1477-1480	ASISTENT SOCIAL PR.	S	4,0
1481-1482	ASISTENT SOCIAL	S	2,0
1483	ASISTENT MEDICAL PR SEF	PL	1,0
1484-1524	ASISTENT MEDICAL PR	PL	41,0
1525-1537	ASISTENT MEDICAL	PL	13,0
1538-1541	REGISTRATOR MEDICAL PR.	M	4,0
1542-1543	REGISTRATOR MEDICAL	M	2,0
1544-1555	INFIRMIERA	G	12,0
1556-1561	INFIRMIERA DEB.	G	6,0
1562-1568	INGRIJITOARE	G	7,0

Nr. crt.	COMPARTIMENT/ FUNCȚIE	Nivel studii	Nr. Posturi normate
1569-1588	BRANCARDIER	G	20,0
1589	SECRETAR DACTILOGRAF TR.IA	M	1,0
1590	ADMINISTRATOR II	M	1,0
1591	INGINER DE SISTEM DEB.	S	1,0
LX. CENTRUL DE SĂNĂTATE MINTALĂ			9,0
1592	MEDIC SEF CENTRU GR I	S	1,0
1593	MEDIC PRIMAR	S	1,0
1594	MEDIC SPECIALIST	S	1,0
1595	PSIHOLOG PRINCIPAL	S	1,0
1596	PSIHOLOG SPECIALIST	S	1,0
1597	SOCIOLOG PR.	S	1,0
1598-1599	ASISTENT MEDICAL PR	PL	2,0
1600	REGISTRATOR MEDICAL PR.	M	1,0
LXI. CENTRUL DE SĂNĂTATE MINTALĂ - COPII			7,0
1601	MEDIC SEF CENTRU GR I	S	1,0
1602	MEDIC SPECIALIST	S	1,0
1603	LOGOPED PRINCIPAL	S	1,0
1604	PSIHOLOG SPECIALIST	S	1,0
1605	ASISTENT MEDICAL PR	PL	1,0
1606	SOCIOLOG DEBUTANT	S	1,0
1607	ASISTENT MEDICAL	PL	1,0
LXII. CABINET MEDICINA SPORTIVA			3,0
1608	MEDIC SPECIALIST	S	1,0
1609	PROFESOR PR	S	1,0
1610	ASISTENT MEDICAL PR	PL	1,0
asistente teren, registratură și fișier			14,0
1611	MEDIC COORDONATOR	S	1,0
1612	MEDIC PRIMAR	S	1,0
1613	MEDIC SPECIALIST	S	1,0
1614	ASISTENT MEDICAL LICENȚIAT PR	S	1,0
1615	ASISTENT MEDICAL PR COORDONATOR	PL	1,0
1616-1620	ASISTENT MEDICAL PR	PL	5,0
1621	REGISTRATOR MEDICAL PR	M	1,0
1622-1623	INGRIJITOARE	G	2,0
1624	SOFER TR. I	M	1,0
LXIV. DISPENSAR T.B.C. NEGREȘTI			4,0
1625	MEDIC SPECIALIST - COORDONATOR	S	1,0
1626	ASISTENT MEDICAL LICENȚIAT PR	S	1,0
1627	ASISTENT MEDICAL PR.	PL	1,0
1628	INGRIJITOARE	G	1,0
LXV. SERVICIUL JUDEȚEAN DE MEDICINĂ LEGALĂ			32,0
1629	MEDIC SEF SERV, GR.II	S	1,0
1630-1632	MEDIC PRIMAR	S	3,0
1633-1634	MEDIC SPECIALIST	S	2,0
1635	BIOLOG	S	1,0
1636-1637	CHIMIST PR	S	2,0
1638	PSIHOLOG	S	1,0

Nr. crt.	COMPARTIMENT/ FUNCȚIE	Nivel studii	Nr. Posturi normate
1639	ASISTENT MEDICAL PR COORDONATOR	PL	1,0
1640-1644	ASISTENT MEDICAL PR	PL	5,0
1645	ASISTENT MEDICAL	PL	1,0
1646-1647	ASISTENT MEDICAL DEB.	PL	2,0
1648-1649	AUTOPSIER PRINCIPAL	M	2,0
1650-1651	AUTOPSIER	M	2,0
1652	AUTOPSIER	M	1,0
1653-1657	INGRIJITOARE	G	5,0
1658-1659	BRANCARDIER	G	2,0
1660	SOFER II	G	1,0
LXVI. COMPARTIMENT MEDICI REZIDENȚI- MEDICINĂ DE FAMILIE			2,0
1661-1662	MEDIC REZIDENT AN II	S	2,0
	TOTAL		1662,0