

HOTĂRÂREA nr.168
pentru modificarea organigramei și a statului de funcții al personalului
din cadrul aparatului de specialitate al Direcției Generale de Asistență Socială
și Protecția Copilului Vaslui

Având în vedere:

- referatul de aprobare al președintelui Consiliului Județean Vaslui nr.14476/21.09.2022;
 - adresa Direcției Generale de Asistență Socială și Protecția Copilului Vaslui nr.33595/15.09.2022;
 - raportul de specialitate al Serviciului Managementul Resurselor Umane din cadrul aparatului de specialitate al Consiliului Județean Vaslui nr.14501/21.09.2022;
 - avizele comisiilor de specialitate ale consiliului județean: Comisia juridică și de disciplină, administrație publică locală și coordonarea consiliilor locale, Comisia pentru protecție socială, protecție copii, învățământ, sănătate și familie, cultură, culte și sport;
în conformitate cu prevederile:
 - art.173 alin.(1) lit.a) și alin.(2) lit.c), art.369, art.370 alin.(1) și alin.(2), art.405, art.407, art.409 și art.478 din Ordonanța de urgență a Guvernului nr.57/2019 privind Codul administrativ, cu modificările și completările ulterioare;
 - art.3 alin.(4) coroborate cu cele ale art.31 alin.(4) din Legea-cadru nr.153/2017 privind salarizarea personalului plătit din fonduri publice, cu modificările și completările ulterioare;
 - Legii nr.24/2000 privind normele de tehnică legislativă, republicată, cu modificările și completările ulterioare;
 - Hotărârii Consiliului Județean Vaslui nr.130/2019 privind reorganizarea Direcției Generale de Asistență Socială și Protecția Copilului Vaslui, cu modificările și completările ulterioare;
 - în temeiul art.182 alin.(1) și al art.196 alin.(1) lit.a) din Ordonanța de urgență a Guvernului nr.57/2019 privind Codul administrativ, cu modificările și completările ulterioare;
- Consiliul Județean Vaslui**

HOTĂRĂȘTE:

Art.1. - Se aprobă transformarea unui număr de 4 funcții publice de execuție din statul de funcții al aparatului de specialitate al Direcției Generale de Asistență Socială și Protecția Copilului Vaslui, prevăzut în anexa nr.2 la Hotărârea Consiliului Județean Vaslui nr.130/2019 privind reorganizarea Direcției Generale de Asistență Socială și Protecția Copilului Vaslui, cu modificările și completările ulterioare, în vederea promovării persoanelor care au susținut examenul de promovare în gradul profesional imediat superior celui deținut, după cum urmează:

- a) un post de consilier, clasa I, grad profesional principal, poziția nr.8, ID post - 195474, din cadrul Biroului Monitorizare, Analiză, Statistică, Indicatori Asistență Socială, în consilier, clasa I, grad profesional superior;

b) un post de consilier, clasa I, grad profesional principal, poziția nr.72, ID post - 195514, din cadrul Serviciului de Intervenție în Regim de Urgență - Compartiment Intervenții în Situații de Trafic, Migrație și Repatrieri, în consilier, clasa I, grad profesional superior;

c) un post de consilier, clasa I, grad profesional principal, poziția nr.140, ID post - 418291, din cadrul Serviciului de Asistență Maternală - Compartiment Evaluare și Consiliere Psihosocială, în consilier, clasa I, grad profesional superior;

d) un post de consilier, clasa I, grad profesional asistent, poziția nr.219, ID post - 195664, din cadrul Serviciului Contabilitate-Buget, în consilier, clasa I, grad profesional principal.

Art.2. - Se aprobă transformarea unei funcții vacante de execuție, în regim contractual, de asistent social (S), grad profesional specialist, poziția nr.17, din cadrul Serviciului Strategii, Programe, Proiecte și Relația cu Organizațiile Neguvernamentale, în asistent social (S), grad profesional principal.

Art.3. - Se aprobă transformarea unui număr de 3 funcții publice de execuție din statul de funcții al aparatului de specialitate al Direcției Generale de Asistență Socială și Protecția Copilului Vaslui, prevăzut în anexa nr.2 la Hotărârea Consiliului Județean Vaslui nr.130/2019 privind reorganizarea Direcției Generale de Asistență Socială și Protecția Copilului Vaslui, cu modificările și completările ulterioare, după cum urmează:

a) un post de consilier, clasa I, grad profesional principal, poziția nr.164, ID post - 195592, din cadrul Biroului Management de Caz Bârlad, în consilier, clasa I, grad profesional debutant;

b) un post de consilier, clasa I, grad profesional superior, poziția nr.166, ID post - 418293, din cadrul Biroului Management de Caz Bârlad, în consilier, clasa I, grad profesional debutant;

c) un post de consilier, clasa I, grad profesional superior, poziția nr.233, ID post - 538972, din cadrul Biroului Achiziții Publice și Contractare Servicii Sociale - Compartiment Tehnic, Investiții, Administrativ și Patrimoniu, în consilier, clasa I, grad profesional principal.

Art.4. - Se aprobă înființarea unui post de funcție publică de execuție de consilier clasa I, grad profesional superior, prin desființarea unui post vacant de funcție contractuală de execuție de inspector de specialitate (S), grad profesional I, poziția nr.51, din cadrul Biroului Resurse Salarizare.

Art.5. - Se aprobă transformarea unui număr de 3 funcții publice de execuție, din statul de funcții al aparatului de specialitate al Direcției Generale de Asistență Socială și Protecția Copilului Vaslui prevăzut în anexa nr.2 la Hotărârea Consiliului Județean Vaslui nr.130/2019 privind reorganizarea Direcției Generale de Asistență Socială și Protecția Copilului Vaslui, cu modificările și completările ulterioare, după cum urmează:

a) un post de referent, clasa III, grad profesional superior, poziția nr.191, ID post - 195624, din cadrul Serviciului Evaluare Complexă a Persoanelor Adulte cu Dizabilități - Compartiment Evidență și Stabilire Prestații Sociale, în consilier, clasa I, grad profesional debutant;

b) un post de referent, clasa III, grad profesional superior, poziția nr.220, ID post - 195667, din cadrul Serviciului Contabilitate-Buget, în consilier, clasa I, grad profesional superior;

c) un post de referent, clasa III, grad profesional superior, poziția nr.224, ID post - 195668, din cadrul Serviciului Contabilitate Buget-Compartiment Financiar și Prestații Sociale, în consilier, clasa I, grad profesional debutant.

Art.6. - (1) Se aprobă structura organizatorică a Direcției Generale de Asistență Socială și Protecția Copilului Vaslui conform anexelor nr. 1a și 1b care fac parte integrantă din prezenta hotărâre.

(2) Se aprobă statul de funcții al personalului din cadrul aparatului de specialitate al Direcției Generale de Asistență Socială și Protecția Copilului Vaslui conform anexei nr.2 care face parte integrantă din prezenta hotărâre.

(3) La data intrării în vigoare a prezentei hotărâri, anexele nr.1a, nr.1b și nr.2 la Hotărârea Consiliului Județean Vaslui nr.130/2019 privind reorganizarea Direcției Generale de Asistență Socială și Protecția Copilului Vaslui, cu modificările și completările ulterioare, se modifică și se înlocuiesc cu anexele nr.1a și 1b și anexa nr.2 la prezenta hotărâre.

Art.7. - Aducerea la îndeplinire a prezentului act administrativ revine Direcției Generale de Asistență Socială și Protecția Copilului Vaslui.

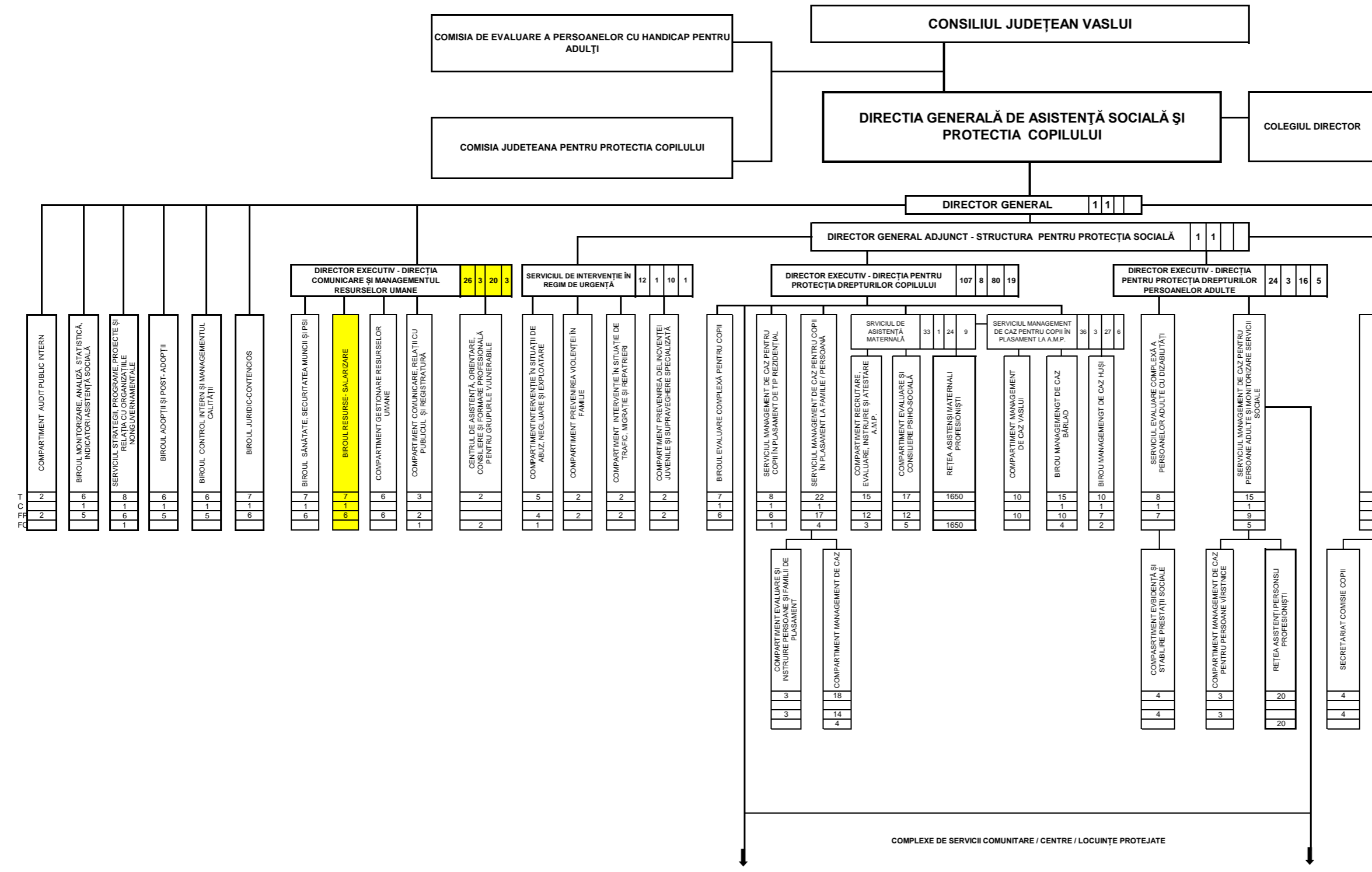
Art.8. - Prezenta hotărâre se comunică prin intermediul secretarului general al județului, în termenul prevăzut de lege, Instituției Prefectului - Județul Vaslui, Direcției Generale de Asistență Socială și Protecția Copilului Vaslui, Serviciului Managementul Resurselor Umane din cadrul aparatului de specialitate al Consiliului Județean Vaslui și se publică pe pagina de internet <http://www.cjvs.eu> - secțiunea "Monitorul Oficial Local".

Vaslui, 29 septembrie 2022

PREȘEDINTE,
Dumitru Buzatu

Contrasemnează,
SECRETAR GENERAL AL JUDEȚULUI
Diana-Elena Ursulescu

*Hotărârea a fost adoptată cu 26 voturi "pentru",
0 voturi "împotriva" și 0 "abțineri".*



Anexa nr. 1a
la Hotărârea nr. 168/2022
(Anexa 1a la HCJ nr. 130/2019, cu modificările și completările ulterioare)

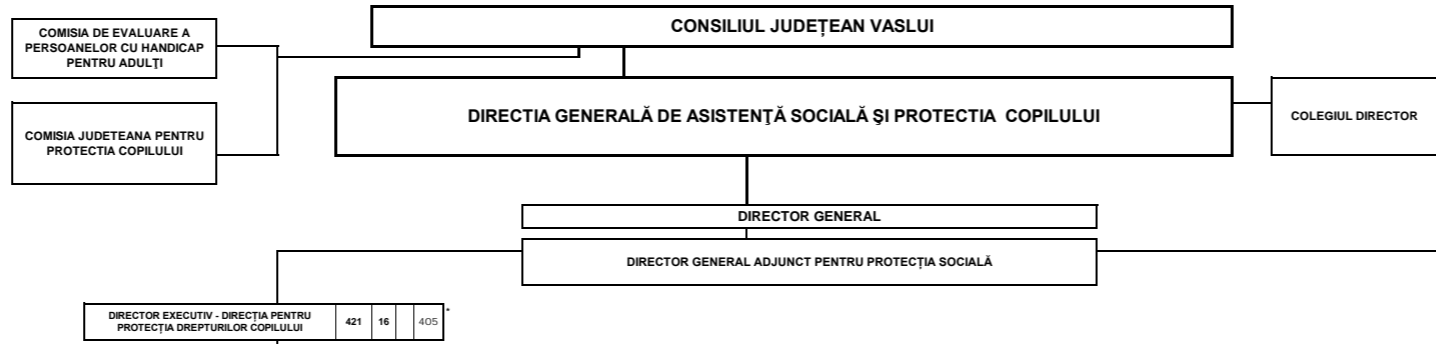
TOTAL	DIN CĂRE :							Asistent maternal profesionist	Asistent personal profesionist
	FP cond.	FP ex.	FP total	FC cond.	FC ex.	FC total	Total		
	25	176	201	2	45	47	248		
			0	16	405	421	421		
			0	16	596	612	612		
2951	25	176	201	34	1046	1080	1281	1650	20

T
C
FF
FC

T
C
FF
FC

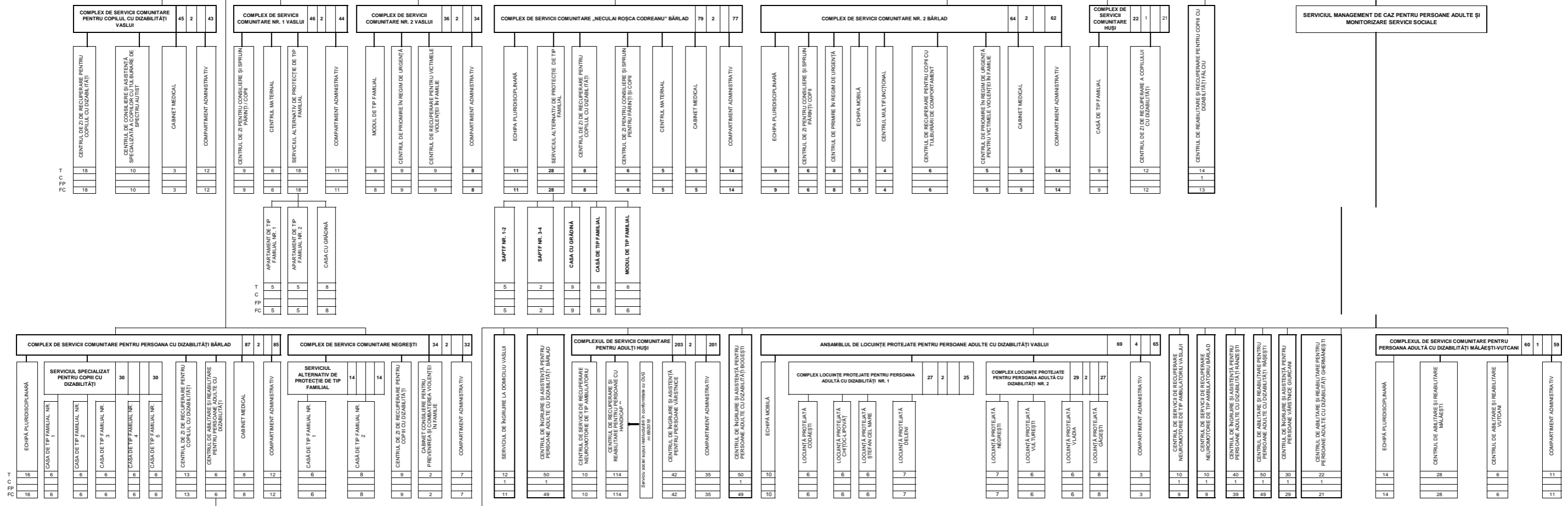
T
C
FF
FC

COMPLEXE DE SERVICII COMUNITARE / CENTRE / LOCUINȚE PROTEJATE



Anexa nr. 1b
la Hotărârea nr. 168/ 2022

TOTAL	DIN CARE :						Asistent maternal profesionist	Asistent personal profesionist
	FP cond.	FP ex.	FP total	FC cond.	FC ex.	FC total		
	25	176	201	2	45	47	248	
			0	16	405	421	421	
			0	16	596	612	612	
2951	25	176	201	34	1046	1080	1281	1650 20



* În totalul posturilor de pe structura de protecție a drepturilor copilului, nu este inclusă componența Centrului de Abilitare și Reabilitare pentru Persoane Adulte cu Dizabilități - din cadrul Complexului de Servicii Comunitare pentru Persoana cu Dizabilități Bărlad, ea reușindu-se evidențiată în structura protecției drepturilor persoanelor adulte.

STAT DE FUNCȚII/ PERSONAL
al personalului din cadrul aparatului propriu al D.G.A.S.P.C. Vaslui

Nr. crt.	NUMELE ȘI PRENUMELE	STRUCTURĂ ID POST	FUNCȚIA PUBLICĂ		Clasa studii	Nivelul studiilor	Gradul profesional	FUNCȚIA CONTRACTUALĂ		Nivelul studiilor	Treaptă profesională/ Grad
			de conducere	de execuție				de conducere	de execuție		
CONDUCEREA INSTITUTIEI											
1	ocupat	195442	Director general		I	S	II				
COMPARTIMENT AUDIT PUBLIC INTERN											
2	ocupat	195472		auditor	I	S	superior				
3	temp.vacant	195471		auditor	I	S	superior				
BIROUL MONITORIZARE, ANALIZA, STATISTICA, INDICATORI ASISTENTA SOCIALA											
4	ocupat	195473	Șef birou		I	S	II				
5	ocupat	195478		consilier	I	S	superior				
6	ocupat	195649		consilier	I	S	superior				
7	ocupat	195623		consilier	I	S	superior				
8	ocupat	195474		consilier	I	S	superior				
9	ocupat	195476		referent specialitate	II	SSD	superior				
SERVICIUL STRATEGII, PROGRAME, PROIECTE ȘI RELAȚIA CU ORGANIZAȚIILE NEGUVERNAMENTALE											
10	ocupat	195482	Șef serviciu		I	S	II				
11	ocupat	195497		consilier	I	S	superior				
12	ocupat	195678		consilier	I	S	superior				
13	ocupat	195658		consilier	I	S	superior				
14	ocupat	538944		consilier	I	S	superior				
15	ocupat	195498		consilier	I	S	superior				
16	ocupat	541408		consilier	I	S	principal				
17	vacant							asistent social	S	principal	
BIROUL ADOPTĂRII ȘI POST-ADOPTĂRII											
18	temp. ocupat	538948	Sef birou								
19	ocupat	195534		consilier	I	S	superior				
20	ocupat	195537		consilier	I	S	superior				
21	ocupat	195545		consilier	I	S	superior				
22	temp. vacant	195576		consilier	I	S	superior				
23	ocupat	418278		consilier	I	S	superior				

BIROUL CONTROL INTERN ȘI MANAGEMENTUL CALITĂȚII										
24	ocupat	195463	Șef birou		I	S	II			
25	ocupat	195466		consilier	I	S	superior			
26	ocupat	195454		consilier	I	S	principal			
27	ocupat	418273		consilier	I	S	superior			
28	ocupat	195456		consilier	I	S	principal			
29	ocupat	541409		consilier	I	S	superior			
BIROUL JURIDIC-CONTENCIOS										
30	ocupat	538949	Sef birou		I	S	II			
31	ocupat	195447		consilier juridic	I	S	superior			
32	ocupat	195448		consilier juridic	I	S	superior			
33	ocupat	195449		consilier juridic	I	S	superior			
34	ocupat	195453		consilier juridic	I	S	superior			
35	ocupat	541410		consilier juridic	I	S	superior			
36	ocupat	541411		consilier juridic	I	S	superior			
DIRECTIA COMUNICARE ȘI MANAGEMENTUL RESURSELOR UMANE										
37	ocupat	195446	Director executiv		I	S	II			
BIROUL SĂNĂTATE, SECURITATEA MUNCII ȘI P.S.I.										
38	Vacant	418275	Șef birou		I	S	II			
39	ocupat	195464		consilier	I	S	superior			
40	ocupat	195468		consilier	I	S	superior			
41	ocupat	195488		consilier	I	S	superior			
42	ocupat	195581		consilier	I	S	superior			
43	ocupat	418274		consilier	I	S	principal			
44	ocupat	195682		referent specialitate	II	SSD	superior			
BIROUL RESURSE-SALARIZARE										
45	temp. vacant	538950	Sef birou		I	S	II			
46	ocupat	418276		consilier	I	S	superior			
47	temp.vacant	195450		consilier	I	S	superior			
48	ocupat	195451		consilier	I	S	superior			
49	ocupat	538951		consilier	I	S	superior			
50	ocupat	195455		consilier	I	S	superior			
51	Vacant			consilier	I	S	superior	nou înființat		
COMPARTIMENT GESTIONARE RESURSE UMANE										
52	ocupat	195458		consilier	I	S	superior			
53	ocupat	195452		consilier	I	S	superior			
54	ocupat	538952		consilier	I	S	superior			
55	ocupat	538953		consilier	I	S	superior			
56	ocupat	195457		referent	III	M	superior			

57	ocupat	418277		referent	III	M	superior				
COMPARTIMENT COMUNICARE, RELATII CU PUBLICUL SI REGISTRATURA											
58	ocupat	539058		consilier	I	S	superior				
59	ocupat	195469		referent	III	M	superior				
60	ocupat								referent	M	IA
Centrul de Asistenta, Orientare, Consiliere si Formare Profesionala pentru Grupurile Vulnerabile											
61	temp.vacant								inspector specialitate	S	IA
62	ocupat								referent	M	IA
STRUCTURA PENTRU PROTECȚIE SOCIALĂ											
63	ocupat	195445	Director general adjunct		I	S	II				
SERVICIUL DE INTERVENȚIE ÎN REGIM DE URGENȚĂ											
64	ocupat	195508	Șef serviciu		I	S	II				
Compartiment interventie in situatii de abuz, neglijare si exploatare											
65	ocupat	195511		consilier	I	S	superior				
66	ocupat	195518		consilier	I	S	superior				
67	ocupat	195522		consilier	I	S	superior				
68	ocupat	541412		consilier	I	S	superior				
69	ocupat								inspector specialitate	S	II
Compartiment prevenirea violentei in familie											
70	ocupat	195519		consilier	I	S	principal				
71	ocupat	195520		consilier	I	S	asistent				
Compartiment Intervenții în Situații de Trafic, Migrație și Repatrieri											
72	ocupat	195514		consilier	I	S	superior				
73	ocupat	541413		consilier	I	S	asistent				
Compartiment Prevenirea Delicvenței Juvenile și Supraveghere Specializată											
74	ocupat	195493		consilier	I	S	superior				
75	ocupat	418333		consilier	I	S	principal				
DIRECȚIA PENTRU PROTECȚIA DREPTURILOR COPILULUI											
76	temp.ocupat	195444	Director executiv		I	S	II				
BIROUL EVALUARE COMPLEXĂ PENTRU COPII											
77	ocupat	195500	Șef birou		I	S	II				
78	ocupat	195503		consilier	I	S	superior				
79	ocupat	195502		consilier	I	S	superior				
80	temp. vacant	195505		consilier	I	S	superior				
81	ocupat	195501		consilier	I	S	superior				
82	ocupat	195506		consilier	I	S	superior				
83	ocupat	541414		consilier	I	S	superior				
SERVICIUL MANAGEMENT DE CAZ PENTRU COPII IN PLASAMENT DE TIP REZIDENTIAL											
84	ocupat	195523	Șef serviciu		I	S	II				

85	ocupat	195528		consilier	I	S	superior				
86	ocupat	195524		consilier	I	S	superior				
87	ocupat	195530		consilier	I	S	superior				
88	ocupat	195529		consilier	I	S	superior				
89	ocupat	195525		consilier	I	S	superior				
90	ocupat	418306		consilier	I	S	superior				
91	ocupat								referent	M	I
SERVICIUL MANAGEMENT DE CAZ PENTRU COPII IN PLASAMENT LA FAMILIE/PERSOANĂ											
92	ocupat	195541	Şef serviciu		I	S	II				
Compartiment evaluare și instruire persoane și familii de plasament											
93	ocupat	195673		consilier	I	S	superior				
94	ocupat	195587		consilier	I	S	superior				
95	ocupat	195602		consilier	I	S	superior				
Compartiment management de caz											
96	ocupat	195562		consilier	I	S	superior				
97	ocupat	195584		consilier	I	S	superior				
98	ocupat	195597		consilier	I	S	superior				
99	ocupat	195601		consilier	I	S	superior				
100	ocupat	418304		consilier	I	S	superior				
101	ocupat	418295		consilier	I	S	superior				
102	ocupat	418303		consilier	I	S	superior				
103	temp. vacant	418302		consilier	I	S	superior				
104	ocupat	195608		consilier	I	S	superior				
105	ocupat	195606		consilier	I	S	superior				
106	ocupat	195585		consilier	I	S	superior				
107	ocupat	195543		consilier	I	S	principal				
108	ocupat	418300		referent	III	M	superior				
109	oupat	195609		consilier	I	S	asistent				
110	ocupat								asistent social	S	specialist
111	ocupat								psiholog	S	specialist
112	ocupat								inspector specialitate	S	I
113	ocupat								inspector specialitate	S	II
SERVICIUL DE ASISTENȚA MATERNALA											
114	temp. vacant	538963	Şef serviciu		I	S	II				
Compartiment recrutare, evaluare, instruire și atestare AMP											
115	ocupat	195563		consilier	I	S	superior				
116	ocupat	195552		consilier	I	S	superior				
117	ocupat	195558		consilier	I	S	superior				

118	ocupat	195577		consilier	I	S	superior				
119	ocupat	195568		consilier	I	S	superior				
120	ocupat	195564		consilier	I	S	superior				
121	ocupat	195593		consilier	I	S	superior				
122	ocupat	418284		consilier	I	S	superior				
123	ocupat	195579		consilier	I	S	superior				
124	ocupat	195583		consilier	I	S	principal				
125	ocupat	195573		consilier	I	S	asistent				
126	ocupat	541415		consilier	I	S	principal				
127	ocupat								inspector specialitate	S	II
128	ocupat								psiholog	S	specialist
129	Vacant								psiholog	S	practicant
<i>Compartiment evaluare si consiliere psihosociala</i>											
130	ocupat	195570		consilier	I	S	superior				
131	ocupat	195572		consilier	I	S	superior				
132	ocupat	195590		consilier	I	S	superior				
133	ocupat	195561		consilier	I	S	superior				
134	ocupat	195551		consilier	I	S	superior				
135	ocupat	195591		consilier	I	S	superior				
136	ocupat	195557		consilier	I	S	superior				
137	ocupat	195567		consilier	I	S	superior				
138	ocupat	418296		consilier	I	S	superior				
139	ocupat	195499		consilier	I	S	superior				
140	ocupat	418291		consilier	I	S	superior				
141	ocupat	538964		consilier	I	S	superior				
142	ocupat								inspector specialitate	S	I
143	ocupat								asistent social	S	principal
144	ocupat								asistent social	S	principal
145	ocupat								asistent social	S	specialist
146	ocupat								psiholog	S	practicant
<i>Retea Asistenți Maternali Profesioniști</i>											
	Vacant								asistent maternal	M/G	
<i>SERVICIUL MANAGEMENT DE CAZ PENTRU COPII IN PLASAMENT LA ASISTENT MATERNAL PROFESIONIST</i>											
147	ocupat	195547	Șef serviciu		I	S	II				
<i>COMPARTIMENT MANAGEMENT DE CAZ VASLUI</i>											
148	ocupat	195549		consilier	I	S	superior				
149	vacant	195548		consilier	I	S	superior				
150	ocupat	195589		consilier	I	S	superior				
151	ocupat	195588		consilier	I	S	superior				

152	ocupat	195580		consilier	I	S	superior				
153	ocupat	418332		consilier	I	S	superior				
154	ocupat	538967		consilier	I	S	superior				
155	ocupat	418282		consilier	I	S	principal				
156	<i>temp. vacant</i>	195582		consilier	I	S	asistent				
157	ocupat	195492		consilier	I	S	principal				
BIROUL MANAGEMENT DE CAZ BIRLAD											
158	<i>ocupat</i>	418297	<i>Şef birou</i>		I	S	II				
159	ocupat	195465		consilier	I	S	superior				
160	ocupat	195569		consilier	I	S	superior				
161	ocupat	195622		consilier	I	S	superior				
162	ocupat	195555		consilier	I	S	superior				
163	ocupat	195550		consilier	I	S	superior				
164	<i>Vacant</i>	195592		consilier	I	S	debutant				
165	ocupat	418294		consilier	I	S	superior				
166	<i>Vacant</i>	418293		consilier	I	S	debutant				
167	ocupat	195475		consilier	I	S	superior				
168	ocupat	418292		consilier	I	S	superior				
169	ocupat								asistent social	S	principal
170	ocupat								asistent social	S	principal
171	ocupat								asistent social	S	principal
172	ocupat								asistent social	S	principal
BIROUL MANAGEMENT DE CAZ HUSI											
173	<i>ocupat</i>	418298	<i>Şef birou</i>		I	S	II				
174	ocupat	195634		consilier	I	S	superior				
175	ocupat	195575		consilier	I	S	superior				
176	ocupat	195556		consilier	I	S	superior				
177	ocupat	538968		consilier	I	S	superior				
178	ocupat	195578		consilier	I	S	superior				
179	ocupat	195594		consilier	I	S	superior				
180	ocupat	195586		consilier	I	S	principal				
181	ocupat								asistent social	S	principal
182	ocupat								asistent social	S	practicant
DIRECȚIA PENTRU PROTECȚIA PERSOANELOR ADULTE											
183	<i>Vacant</i>	418209	<i>Director executiv</i>		I	S	II				
SERVICIUL EVALUARE COMPLEXĂ A PERSOANELOR ADULTE CU DIZABILITĂȚI											
184	<i>ocupat</i>	195616	<i>Şef serviciu</i>		I	S	II				
185	ocupat	195650		consilier	I	S	superior				
186	ocupat	195651		consilier	I	S	superior				
187	ocupat	195652		consilier	I	S	superior				

Compartiment evidență și stabilire prestații sociale										
188	ocupat	195620		consilier	I	S	superior			
189	ocupat	195621		consilier	I	S	superior			
190	temp. vacant	195618		consilier	I	S	superior			
191	Vacant	195624		consilier	I	S	debutant			
SERVICIUL MANAGEMENT DE CAZ PENTRU PERSOANE ADULTE ȘI MONITORIZARE SERVICIILOR SOCIALE										
192	temp. ocupat	195631	Șef serviciu		I	S	II			
193	ocupat	195638		consilier	I	S	superior			
194	ocupat	195635		consilier	I	S	superior			
195	ocupat	195639		consilier	I	S	superior			
196	temp. vacant	195637		consilier	I	S	superior			
197	ocupat	195640		consilier	I	S	superior			
198	ocupat	541416		consilier	I	S	asistent			
199	Vacant								medic	S primar
200	ocupat								inspector specialitate	S IA
201	ocupat								inspector specialitate	S I
202	ocupat								inspector specialitate	S II
203	ocupat								referent	M IA
Compartiment management de caz pentru persoane vârstnice										
204	ocupat	195655		consilier	I	S	superior			
205	ocupat	538969		consilier	I	S	asistent			
206	ocupat	541417		consilier	I	S	asistent			
Rețea Asistenți Personali Profesioniști										
	Vacant								asistent personal	M/G
SECRETARIATUL COMISIILOR										
Secretariat comisie copii										
207	ocupat	195615		consilier	I	S	asistent			
208	ocupat	195612		referent	III	M	superior			
209	ocupat	195613		referent	III	M	superior			
210	ocupat	195614		referent	III	M	superior			
Secretariat comisie adulți										
211	ocupat	195619		consilier	I	S	superior			
212	ocupat	195647		consilier	I	S	superior			
DIRECȚIA ECONOMIC - ADMINISTRATIVĂ										
213	ocupat	195443	Director general adjunct		I	S	II			
SERVICIUL CONTABILITATE- BUGET										

214	ocupat	195654	Şef serviciu		I	S	II				
215	temp.vacant	195660		consilier	I	S	superior				
216	ocupat	195663		consilier	I	S	superior				
217	ocupat	195656		consilier	I	S	superior				
218	ocupat	195661		consilier	I	S	superior				
219	ocupat	195664		consilier	I	S	principal				
220	Vacant	195667		consilier	I	S	superior				
221	ocupat								inspector specialitate	S	IA
222	ocupat								inspector specialitate	S	II
COMPARTIMENT FINANCIAR ŞI PRESTAȚII SOCIALE											
223	ocupat	195662		consilier	I	S	superior				
224	vacant	195668		consilier	I	S	debutant				
225	ocupat	195669		consilier	I	S	asistent				
226	temp. vacant								inspector specialitate	S	IA
227	ocupat								referent	M	I
228	ocupat								casier	M	
BIROUL ACHIZIȚII PUBLICE ŞI CONTRACTARE SERVICII SOCIALE											
229	Vacant	538970	Şef birou		I	S	II				
Compartiment achiziții publice											
230	ocupat	195672		consilier achiziții publice	I	S	superior				
231	ocupat	195675		consilier achiziții publice	I	S	superior				
Compartiment tehnic, investiții, administrativ și patrimoniu											
232	ocupat	195671		consilier	I	S	superior				
233	vacant	538972		consilier	I	S	principal				
234	ocupat	538971		consilier	I	S	asistent				
COMPARTIMENT TEHNOLOGIA INFORMAȚIEI											
235	ocupat	195677		consilier	I	S	superior				
BIROUL APROVIZIONARE											
236	ocupat								Şef birou	S	II
237	ocupat								referent	M	IA
238	ocupat								referent	M	IA
239	ocupat								referent	M	IA
240	ocupat								sofer	M/G	I
241	Vacant								magaziner	M/G	
BIROUL DESERVIRE											
242	temp.ocupat								Şef birou	S	II
243	temp.vacant								inspector specialitate	S	IA

244	ocupat								inspector specialitate	S	I
245	ocupat								referent	M	IA
246	ocupat								referent	M	IA
247	ocupat								referent	M	IA
248	ocupat								muncitor calificat	M/G	I

	nr. total de funcții publice de conducere	nr. total de funcții publice de execuție	nr. total de funcții publice	nr. total de funcții contractuale de conducere	nr. total de funcții contractuale de execuție	nr. total de posturi din cadrul instituției publice
Total, din care:	25	176	201	2	45	248
ocupate	16	161	177	1	40	218
vacante	9	14	23	1	6	30