

HOTĂRÂREA nr. 150
privind aprobarea organigramei și a statului de funcții
al personalului din cadrul Spitalului Județean de Urgență Vaslui

Având în vedere:

- referatul de aprobare al președintelui Consiliului Județean Vaslui nr. 12399/11.08.2022;
 - adresa Spitalului Județean de Urgență Vaslui nr.17163/19.07.2022;
 - raportul de specialitate al Serviciului Managementul Resurselor Umane din cadrul aparatului de specialitate al Consiliului Județean Vaslui nr.12401/11.08.2022;
 - avizele comisiilor de specialitate ale Consiliului Județean Vaslui: Comisia juridică și de disciplină, administrație publică locală și coordonarea consiliilor locale și Comisia pentru protecție socială, protecție copii, învățământ, sănătate și familie, cultură, culte și sport; în conformitate cu prevederile:
 - art. 173 alin. (1) lit. a) și alin. (2) lit. c) din Ordonanța de urgență a Guvernului nr. 57/2019 privind Codul administrativ, cu modificările și completările ulterioare;
 - Legii nr. 24/2000 privind normele de tehnică legislativă pentru elaborarea actelor normative, republicată, cu modificările și completările ulterioare;
 - Ordinului ministrului sănătății nr. 1224/2010 privind aprobarea normativelor de personal pentru asistență medicală spitalicească, precum și pentru modificarea și completarea Ordinului ministrului sănătății publice nr. 1778/2006 privind aprobarea normativelor de personal, cu modificările și completările ulterioare;
 - Ordinului ministrului sănătății nr. 1101/2016 privind aprobarea Normelor de supraveghere, prevenire și limitare a infecțiilor asociate asistenței medicale în unitățile sanitare, cu modificările și completările ulterioare;
 - Hotărârii Consiliului Județean Vaslui nr. 89/2022 pentru aprobarea organigramei și a statului de funcții al personalului din cadrul Spitalului Județean de Urgență Vaslui, cu modificările ulterioare;
- în temeiul art. 182 alin. (1) și al art. 196 alin. (1) lit. a) din Ordonanța de urgență a Guvernului nr.57/2019 privind Codul administrativ, cu modificările și completările ulterioare;

Consiliul Județean Vaslui

HOTĂRĂȘTE:

Art.1. - Se aprobă înființarea unui post de medic specialist în cadrul Secției Cardiologie, identificat la poziția nr.772 în statul de funcții al Spitalului Județean de Urgență Vaslui.

Art.2. - Se aprobă înființarea unui post de agent DDD în cadrul Serviciului de Prevenire a Infecțiilor Asociate Asistenței Medicale, identificat la poziția nr.1079 în statul de funcții al Spitalului Județean de Urgență Vaslui.

Art.3. - Se aprobă înființarea unui post de medic primar în cadrul Secției O.R.L., identificat la poziția nr. 222 în statul de funcții al Spitalului Județean de Urgență Vaslui.

Art.4. - Se aprobă organigrama Spitalului Județean de Urgență Vaslui, conform anexei nr. 1 care face parte integrantă din prezenta hotărâre.

Art.5. - Se aprobă Statul de funcții al personalului din cadrul Spitalului Județean de Urgență Vaslui, potrivit anexei nr. 2 care face parte integrantă din prezenta hotărâre.

Art.6. - La data intrării în vigoare a prezentei hotărâri, Hotărârea Consiliului Județean Vaslui nr. 89/2022 privind aprobarea organigramei și a statului de funcții al Spitalului Județean de Urgență Vaslui, cu modificările ulterioare, se abrogă.

Art.7. - Aducerea la îndeplinire a prezentului act administrativ revine Spitalului Județean de Urgență Vaslui.

Art.8. - Prezenta hotărâre se comunică prin intermediul secretarului general al județului, în termenul prevăzut de lege, Instituției Prefectului - Județul Vaslui, Spitalului Județean de Urgență Vaslui, Serviciului Managementul Resurselor Umane din cadrul aparatului de specialitate al Consiliului Județean Vaslui și se publică pe pagina de internet <http://www.cjvs.eu> - secțiunea "Monitorul Oficial Local".

Vaslui, 25 august 2022

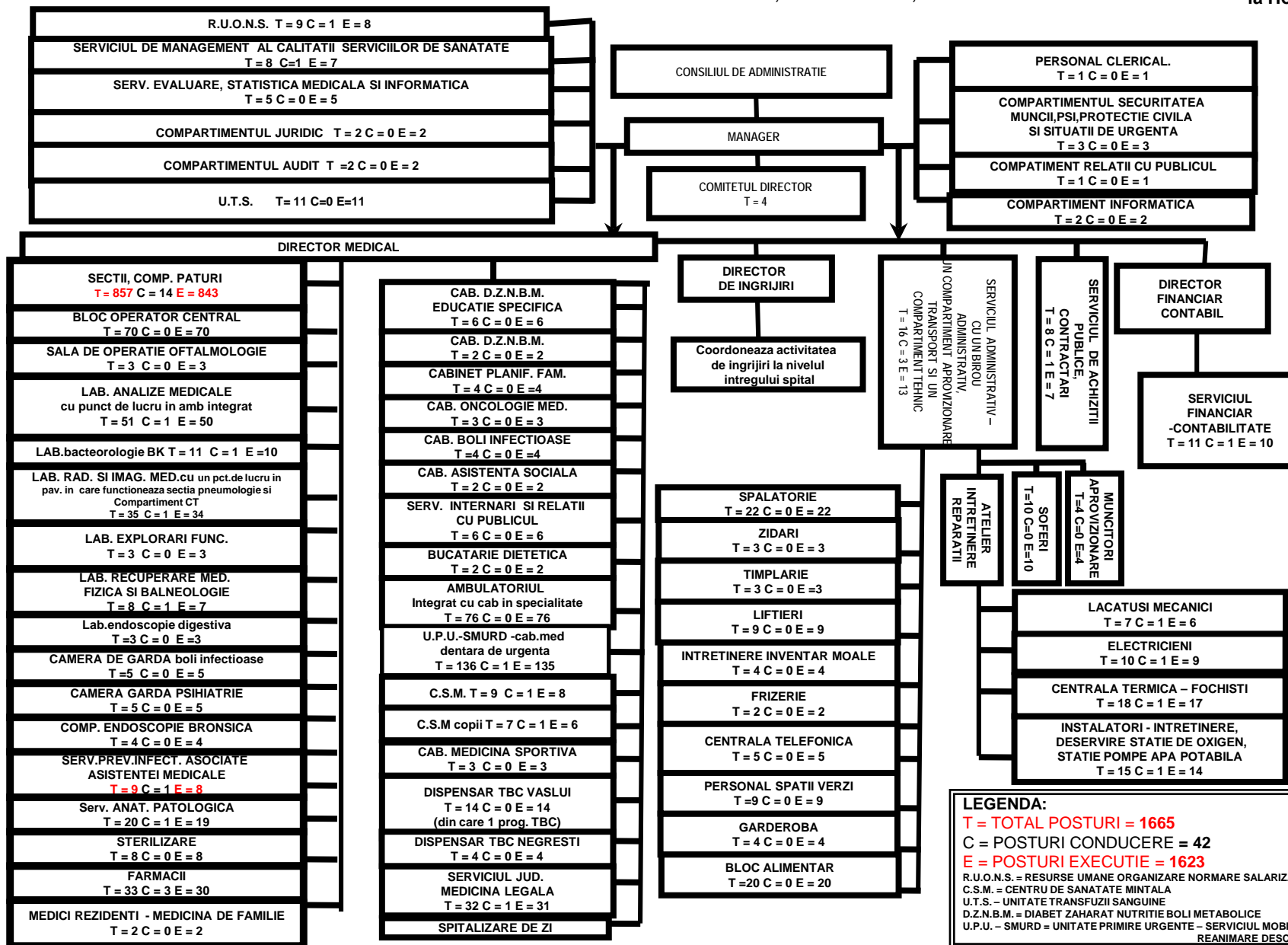
PREȘEDINTE,
Dumitru Buzatu

Contrasemnează,
SECRETAR GENERAL AL JUDEȚULUI
Diana-Elena Ursulescu

*Hotărârea a fost adoptată cu 32 voturi "pentru",
0 voturi "împotrivă" și 0 "abțineri".*

ORGANIGRAMA SPITALULUI JUDEȚEAN DE URGENȚĂ VASLUI

ANEXA nr. 1
la Hotărârea nr. 150/2022



LEGENDA:
T = TOTAL POSTURI = 1665
C = POSTURI CONDUCERE = 42
E = POSTURI EXECUTIE = 1623
 R.U.O.N.S. = RESURSE UMANE ORGANIZARE NORMARE SALARIZARE
 C.S.M. = CENTRU DE SANATATE MINTALA
 U.T.S. - UNITATE TRANSFUZI SANGUINE
 D.Z.N.B.M. = DIABET ZAHARAT NUTRITIE BOLI METABOLICE
 U.P.U. - SMURD = UNITATE PRIMIRE URGENTE - SERVICIUL MOBIL DE URGENTA REANIMARE DESCARERARE

STAT DE FUNCȚII

al personalului din cadrul Spitalul Județean de Urgență Vaslui

Nr. crt.	COMPARTIMENT/ FUNCȚIE	Nivel studii	Nr. Posturi normate
I. COMITET DIRECTOR			4,0
1	MANAGER, GR.II	S	1,0
2	DIRECTOR MEDICAL, GR.II	S	1,0
3	DIRECTOR FINANCIAR CONTABIL, GR.II	S	1,0
4	DIRECTOR DE INGRIJIRI, GR.II	S	1,0
II. SECȚIA CHIRURGIE GENERALĂ - 74 paturi din care: compartiment neurochirurgie- 5 paturi; compartiment urologie- 7 paturi			69,0
5	MEDIC SEF SECTIE, GR.II	S	1,0
6-12	MEDIC PRIMAR	S	7,0
13-16	MEDIC SPECIALIST	S	4,0
17	ASISTENT MEDICAL PR SEF	PL	1,0
18-35	ASISTENT MEDICAL PR	PL	18,0
36-39	ASISTENT MEDICAL	PL	4,0
40-45	ASISTENT MEDICAL DEB.	PL	6,0
46	REGISTRATOR MEDICAL PR.	M	1,0
47-56	INFIRMIERA	G	10,0
57-58	INFIRMIERA DEB.	G	2,0
59-69	INGRIJITOARE	G	11,0
70-73	BRANCARDIER	G	4,0
III. SECȚIA CHIRURGIE ȘI ORTOPEDIE INFANTILĂ - 25 paturi			24,0
74	MEDIC SEF SECTIE, GR.I	S	1,0
75	MEDIC PRIMAR	S	1,0
76-77	MEDIC SPECIALIST	S	2,0
78	MEDIC REZIDENT AN IV	S	1,0
79	ASISTENT MEDICAL PR SEF	PL	1,0
80	ASISTENT MEDICAL LICENȚIAT PR.	S	1,0
81-87	ASISTENT MEDICAL PR	PL	7,0
88	ASISTENT MEDICAL	PL	1,0
89-92	INFIRMIERA	G	4,0
93-95	INGRIJITOARE	G	3,0
96-97	BRANCARDIER	G	2,0
IV. SECȚIA ORTOPEDIE ȘI TRAUMATOLOGIE - 25 paturi			27,0
98	MEDIC SEF SECTIE, GR.I	S	1,0
99	MEDIC PRIMAR	S	1,0

Nr. crt.	COMPARTIMENT/ FUNCȚIE	Nivel studii	Nr. Posturi normate
100-102	MEDIC SPECIALIST	S	3,0
103	ASISTENT MEDICAL PR SEF	PL	1,0
104-110	ASISTENT MEDICAL PR	PL	7,0
111-112	ASISTENT MEDICAL	PL	2,0
113	REGISTRATOR MEDICAL PR.	M	1,0
114-117	INFIRMIERA	G	4,0
118-120	INGRIJITOARE	G	3,0
121-123	BRANCARDIER	G	3,0
124	KINETOTERAPEUT	S	1,0
V. SECȚIA OBSTETRICĂ-GINECOLOGIE - 55 paturi			72,0
125	MEDIC SEF SECTIE, GR.II	S	1,0
126-131	MEDIC PRIMAR	S	6,0
132-134	MEDIC SPECIALIST	S	3,0
135	ASISTENT SOCIAL	S	1,0
136	ASISTENT MEDICAL PR SEF	PL	1,0
137-158	ASISTENT MEDICAL PR	PL	22,0
159-166	ASISTENT MEDICAL	PL	8,0
167	ASISTENT MEDICAL DEB.	PL	1,0
168	REGISTRATOR MEDICAL PR	M	1,0
169-176	INFIRMIERA	G	8,0
177	INFIRMIERA DEB.	G	1,0
178-192	INGRIJITOARE	G	15,0
193-196	BRANCARDIER	G	4,0
VI. COMPARTIMENTUL OFTALMOLOGIE - 20 paturi			22,0
197	MEDIC PRIMAR COORDONATOR	S	1,0
198-199	MEDIC PRIMAR	S	2,0
200	MEDIC SPECIALIST	S	1,0
201	ASISTENT MEDICAL PR COORDONATOR	PL	1,0
202-207	ASISTENT MEDICAL PR	PL	6,0
208	ASISTENT MEDICAL	PL	1,0
209	REGISTRATOR MEDICAL PR.	M	1,0
210-213	INFIRMIERA	G	4,0
214-218	INGRIJITOARE	G	5,0
VII. SECȚIA O.R.L. - 25 paturi din care comp.chirurgie orală și maxilo-facială - 5 paturi			26,0
219	MEDIC SEF SECTIE, GR.I	S	1,0
220-222	MEDIC PRIMAR	S	3,0
223-224	MEDIC SPECIALIST	S	2,0
225	MEDIC REZIDENT AN V	S	1,0

Nr. crt.	COMPARTIMENT/ FUNCȚIE	Nivel studii	Nr. Posturi normate
226	ASISTENT MEDICAL PR SEF	PL	1,0
227	ASISTENT MEDICAL LICENȚIAT PR	S	1,0
228-232	ASISTENT MEDICAL PR	PL	5,0
233-234	ASISTENT MEDICAL	PL	2,0
235	ASISTENT MEDICAL PR.	PL	1,0
236-238	INFIRMIERA	G	3,0
239	INFIRMIERA DEB.	G	1,0
240-244	INGRIJITOARE	G	5,0
VIII. SECȚIA NEONATOLOGIE - 40 paturi din care comp.prematuri - 10 paturi și comp.terapie intensivă - 8 paturi			73,0
245	MEDIC SEF SECȚIE, GR.I	S	1,0
246	MEDIC PRIMAR	S	1,0
247-250	MEDIC SPECIALIST	S	4,0
251-252	MEDIC REZIDENT AN V	S	2,0
253	ASISTENT MEDICAL LICENȚIAT PR. SEF	S	1,0
254-256	ASISTENT MEDICAL LICENȚIAT PR	S	3,0
257-272	ASISTENT MEDICAL PR	PL	16,0
273-276	ASISTENT MEDICAL	PL	4,0
277-298	ASISTENT MEDICAL DEB.	PL	22,0
299-308	INFIRMIERA	G	10,0
309	INFIRMIERA DEB.	G	1,0
310-317	INGRIJITOARE	G	8,0
IX. SECȚIA A.T.I.- 20 paturi			72,0
318	MEDIC SEF SECȚIE, GR.I	S	1,0
319-321	MEDIC PRIMAR	S	3,0
322-329	MEDIC SPECIALIST	S	8,0
330	MEDIC REZIDENT AN V	S	1,0
331	MEDIC REZIDENT AN IV	S	1,0
332	ASISTENT MEDICAL LICENȚIAT PR. SEF	S	1,0
333-334	ASISTENT MEDICAL LICENȚIAT PR.	S	2,0
335-358	ASISTENT MEDICAL PR	PL	24,0
359-364	ASISTENT MEDICAL	PL	6,0
365	REGISTRATOR MEDICAL PR.	M	1,0
366-378	INFIRMIERA	G	13,0
379-380	INFIRMIERA DEB.	G	2,0
381-384	INGRIJITOARE	G	4,0
385-388	BRANCARDIER	G	4,0
389	FARMACIST SPECIALIST	S	1,0
X. SECȚIA NEUROLOGIE - 59 paturi din care: comp.recuperare medicala neurologie - 9 paturi			74,0

Nr. crt.	COMPARTIMENT/ FUNCȚIE	Nivel studii	Nr. Posturi normate
390	MEDIC SEF SECTIE, GR.II	S	1,0
391-395	MEDIC PRIMAR	S	5,0
396	MEDIC SPECIALIST	S	1,0
397	KINETOTERAPEUT PRINCIPAL	S	1,0
398	KINETOTERAPEUT DEB.	S	1,0
399	ASISTENT MEDICAL PR SEF	PL	1,0
400-401	ASISTENT MEDICAL LICENȚIAT PR.	S	2,0
402-416	ASISTENT MEDICAL PR	PL	15,0
417-422	ASISTENT MEDICAL	PL	6,0
423-428	ASISTENT MEDICAL DEB.	PL	6,0
429	REGISTRATOR MEDICAL PRINCIPAL	M	1,0
430-443	INFIRMIERA	G	14,0
444-456	INFIRMIERA DEB.	G	13,0
457-460	INGRIJITOARE	G	4,0
461-463	BRANCARDIER	G	3,0
XI. SECȚIA MEDICINĂ INTERNĂ - 89 paturi din care: comp.gastroenterologie - 15 paturi; comp.D.Z.N.B.M.-10 paturi; comp.reumatologie -5 paturi; comp.nefrologie -5 paturi			65,0
464	MEDIC SEF SECTIE, GR.II	S	1,0
465-469	MEDIC PRIMAR	S	5,0
470-476	MEDIC SPECIALIST	S	7,0
477	ASISTENT MEDICAL PR SEF	PL	1,0
478	ASISTENT MEDICAL LICENȚIAT PR	S	1,0
479	ASISTENT MEDICAL PR	SSD	1,0
480-498	ASISTENT MEDICAL PR	PL	19,0
499-503	ASISTENT MEDICAL	PL	5,0
504	REGISTRATOR MEDICAL PR.	M	1,0
505	REGISTRATOR MEDICAL DEB.	M	1,0
506-517	INFIRMIERA	G	12,0
518	INFIRMIERA DEB.	G	1,0
519-528	INGRIJITOARE	G	10,0
XII. SECȚIA BOLI INFECȚIOASE - 55 paturi din care: comp. HIV SIDA- 5 paturi si comp. copii- 10 paturi			46,0
529	MEDIC SEF SECTIE, GR.II	S	1,0
530-532	MEDIC PRIMAR	S	3,0
533	MEDIC SPECIALIST	S	1,0
534	ASISTENT MEDICAL LICENȚIAT PR. SEF	S	1,0
535-538	ASISTENT MEDICAL LICENȚIAT PR	S	4,0
539-551	ASISTENT MEDICAL PR.	PL	13,0
552-555	ASISTENT MEDICAL	PL	4,0

Nr. crt.	COMPARTIMENT/ FUNCȚIE	Nivel studii	Nr. Posturi normate
556	REGISTRATOR MEDICAL PR	M	1,0
557	REGISTRATOR MEDICAL	M	1,0
558-565	INFIRMIERA	G	8,0
566-574	INGRIJITOARE	G	9,0
XIII. SECȚIA PSIHIATRIE - 80 paturi			68,0
575	MEDIC SEF SECTIE, GR.II	S	1,0
576-578	MEDIC PRIMAR	S	3,0
579-582	MEDIC SPECIALIST	S	4,0
583	PSIHOLOG PR	S	1,0
584	ASISTENT MEDICAL PR SEF	PL	1,0
585-606	ASISTENT MEDICAL PR	PL	22,0
607	ASISTENT MEDICAL	PL	1,0
608	ASISTENT SOCIAL PR.	PL	1,0
609	INSTRUCTOR ERGOTERAPEUT DEB	M	1,0
610-611	REGISTRATOR MEDICAL PR.	M	2,0
612-621	INFIRMIERA	G	10,0
622	MUNCITOR NECALIFICAT	G	1,0
623	INFIRMIERA DEB.	G	1,0
624-631	INGRIJITOARE	G	8,0
632	MUNCITOR NECALIFICAT	G	1,0
633-636	BRANCARDIER	G	4,0
637-642	MUNCITOR NECALIFICAT	G	6,0
XIV. SECȚIA PNEUMOLOGIE - 88 paturi din care: comp. TBC - 50 paturi			74,0
643	MEDIC SEF SECTIE, GR.II	S	1,0
644-648	MEDIC PRIMAR	S	5,0
649-651	MEDIC SPECIALIST	S	3,0
652	MEDIC REZIDENT AN IV	S	1,0
653	MEDIC REZIDENT AN III	S	1,0
654	ASISTENT MEDICAL LICENȚIAT PR. SEF	S	1,0
655-656	ASISTENT MEDICAL LICENȚIAT PR	S	2,0
657-680	ASISTENT MEDICAL PR	PL	24,0
681	ASISTENT MEDICAL	PL	1,0
682	REGISTRATOR MEDICAL PR.	M	1,0
683-694	INFIRMIERA	G	12,0
695	INFIRMIERA DEB.	G	1,0
696-714	INGRIJITOARE	G	19,0
715-716	BRANCARDIER	G	2,0
XV. SECȚIA PEDIATRIE - 54 paturi			50,0
717	MEDIC SEF SECTIE, GR.II	S	1,0

Nr. crt.	COMPARTIMENT/ FUNCȚIE	Nivel studii	Nr. Posturi normate
718-721	MEDIC PRIMAR	S	4,0
722	MEDIC SPECIALIST	S	1,0
723	MEDIC PRIMAR	S	1,0
724	ASISTENT MEDICAL LICENȚIAT PR. SEF	S	1,0
725-733	ASISTENT MEDICAL LICENȚIAT PR	S	9,0
734-748	ASISTENT MEDICAL PR	PL	15,0
749	REGISTRATOR MEDICAL PR.	M	1,0
750-756	INFIRMIERA	G	7,0
757	INFIRMIERA DEB.	G	1,0
758-766	INGRIJITOARE	G	9,0
XVI. SECȚIA CARDIOLOGIE - 26 paturi			29,0
767	MEDIC SEF SECȚIE, GR.I	S	1,0
768-772	MEDIC SPECIALIST	S	5,0
773	ASISTENT MEDICAL PR SEF	PL	1,0
774-780	ASISTENT MEDICAL PR.	PL	7,0
781-784	ASISTENT MEDICAL	PL	4,0
785	REGISTRATOR MEDICAL DEB.	M	1,0
786-790	INFIRMIERA	G	5,0
791-795	INGRIJITOARE	G	5,0
XVII. COMPARTIMENTUL DERMATOVENEROLOGIE - 16 paturi			16,0
796	MEDIC PRIMAR COORDONATOR	S	1,0
797-798	MEDIC PRIMAR	S	2,0
799	MEDIC SPECIALIST	S	1,0
800	ASISTENT MEDICAL PR. COORDONATOR	PL	1,0
801-805	ASISTENT MEDICAL PR	PL	5,0
806-808	INFIRMIERA	G	3,0
809-811	INGRIJITOARE	G	3,0
XVIII. COMPARTIMENTUL ONCOLOGIE MEDICALA - 20 paturi: din care 5			25,0
812	MEDIC PRIMAR COORDONATOR	S	1,0
813	MEDIC PRIMAR	S	1,0
814-816	MEDIC SPECIALIST	S	3,0
817	MEDIC REZIDENT AN V	S	1,0
818	ASISTENT MEDICAL LICENȚIAT PR COORDONATOR	S	1,0
819-821	ASISTENT MEDICAL PR	PL	3,0
822	ASISTENT MEDICAL DEB.	PL	1,0
823-824	ASISTENT MEDICAL	PL	2,0
825	ASISTENT MEDICAL DEB.	PL	1,0
826	REGISTRATOR MEDICAL PR.	M	1,0
827	INFIRMIERA	G	1,0

Nr. crt.	COMPARTIMENT/ FUNCȚIE	Nivel studii	Nr. Posturi normate
828-829	INFIRMIERA DEB.	G	2,0
830-835	INGRIJITOARE	G	6,0
836	BRANCARDIER	G	1,0
XIX.COMPARTIMENTUL RECUPERARE, MEDICINA FIZICA ȘI BALNEOLOGIE - 16 paturi			25,0
837	MEDIC PRIMAR COORDONATOR	S	1,0
838	MEDIC SPECIALIST	S	1,0
839	KINETOTERAPEUT PR.	S	1,0
840	ASISTENT MEDICAL PR COORDONATOR	PL	1,0
841-849	ASISTENT MEDICAL PR	PL	9,0
850	MASEUR DEB.	M	1,0
851	REGISTRATOR MEDICAL PR.	M	1,0
852-858	INFIRMIERA	G	7,0
859	INFIRMIERA DEB.	G	1,0
860-861	INGRIJITOARE	G	2,0
XX. BLOC OPERATOR CENTRAL			70,0
862	ASISTENT MEDICAL LICENȚIAT PR SEF	S	1,0
863-866	ASISTENT MEDICAL LICENȚIAT PR	S	4,0
867-886	ASISTENT MEDICAL PR	PL	20,0
887-892	ASISTENT MEDICAL	PL	6,0
893-901	INFIRMIERA	G	9,0
902-913	INFIRMIERA DEB.	G	12,0
914-921	INGRIJITOARE	G	8,0
922-931	BRANCARDIER	G	10,0
XXI. SALĂ OPERAȚII OFTALMOLOGIE			3,0
932-933	ASISTENT MEDICAL PR	PL	2,0
934	INFIRMIERA DEB.	G	1,0
XXII. U.T.S.			11,0
935-936	ASISTENT MEDICAL LICENȚIAT PR.	S	2,0
937-940	ASISTENT MEDICAL PR	PL	4,0
941	ASISTENT MEDICAL	PL	1,0
942	ASISTENT MEDICAL DEB	PL	1,0
943-945	INGRIJITOARE	G	3,0
XXIII. LABORATOR ANALIZE MEDICALE CU PUNCT DE LUCRU ÎN AMBULATORIUL INTEGRAT			51,0
946	MEDIC SEF LABORATOR, GR.II	S	1,0
947	MEDIC PRIMAR	S	1,0
948-949	MEDIC SPECIALIST	S	2,0
950	MEDIC REZIDENT AN IV	S	1,0
951	MEDIC REZIDENT AN V	S	1,0

Nr. crt.	COMPARTIMENT/ FUNCȚIE	Nivel studii	Nr. Posturi normate
952-953	BIOLOG PR	S	2,0
954	BIOLOG SPECIALIST	S	1,0
955-960	CHIMIST PR	S	6,0
961-963	CHIMIST SPECIALIST	S	3,0
964	CHIMIST	S	1,0
965	CHIMIST DEB.	S	1,0
966	BIOLOG SPECIALIST	S	1,0
967	ASISTENT MEDICAL PR SEF	PL	1,0
968-984	ASISTENT MEDICAL PR	PL	17,0
985-988	ASISTENT MEDICAL	PL	4,0
989-991	ASISTENT MEDICAL DEB.	PL	3,0
992	REGISTRATOR MEDICAL DEB.	M	1,0
993-996	INGRIJITOARE	G	4,0
XXIV. LABORATOR BACTERIOLOGIE BK			11,0
997	MEDIC SEF LABORATOR, GR.I	S	1,0
998	MEDIC PRIMAR	S	1,0
999	BIOLOG SPECIALIST	S	1,0
1000	BIOLOG	S	1,0
1001	BIOLOG DEBUTANT	S	1,0
1002	ASISTENT MEDICAL PR.COORDONATOR	PL	1,0
1003-1006	ASISTENT MEDICAL PR	PL	4,0
1007	INGRIJITOARE	G	1,0
XXV. LABORATOR RADIOLOGIE ȘI IMAGISTICĂ MEDICALĂ -cu un punct de lucru în pavilionul în care funcționează Secția pneumologie și un Compartiment CT			35,0
1008	MEDIC SEF LABORATOR, GR.II	S	1,0
1009	MEDIC PRIMAR	S	1,0
1010-1011	MEDIC SPECIALIST	S	2,0
1012	MEDIC PRIMAR	S	1,0
1013	MEDIC SPECIALIST	S	1,0
1014	FIZICIAN PRINCIPAL	S	1,0
1015	ASISTENT MEDICAL PR SEF	PL	1,0
1016	ASISTENT MEDICAL LICENȚIAT PR.	S	1,0
1017-1031	ASISTENT MEDICAL PR	PL	15,0
1032-1033	ASISTENT MEDICAL	PL	2,0
1034	ASISTENT MEDICAL PR.	PL	1,0
1035	REGISTRATOR MEDICAL PR.	M	1,0
1036-1037	INGRIJITOARE	G	2,0
1038-1040	ASISTENT MEDICAL	PL	3,0

Nr. crt.	COMPARTIMENT/ FUNCȚIE	Nivel studii	Nr. Posturi normate
1041-1042	INGRIJITOARE	G	2,0
XXVI. LABORATOR EXPLORĂRI FUNCȚIONALE			3,0
1043	MEDIC SPECIALIST	S	1,0
1044-1045	ASISTENT MEDICAL PR	PL	2,0
XXVII. LABORATOR RECUPERARE, MEDICINĂ FIZICĂ ȘI BALNEOLOGIE			8,0
1046	MEDIC SEF LABORATOR, GR.I	S	1,0
1047	MEDIC SPECIALIST	S	1,0
1048	ASISTENT MEDICAL LICENȚIAT	S	1,0
1049	ASISTENT MEDICAL PR COORDONATOR	PL	1,0
1050	MEDIC PRIMAR	S	1,0
1051	ASISTENT MEDICAL LICENȚIAT PR.	S	1,0
1052	ASISTENT MEDICAL PR	PL	1,0
1053	INGRIJITOARE	G	1,0
XXVIII. LABORATOR ENDOSCOPIE DIGESTIVĂ			3,0
1054	ASISTENT MEDICAL LICENȚIAT PR.	S	1,0
1055	ASISTENT MEDICAL PR	PL	1,0
1056	INGRIJITOARE	G	1,0
XXIX. CAMERA DE GARDĂ BOLI INFECȚIOASE			5,0
1057	ASISTENT MEDICAL PR	PL	1,0
1058-1061	ASISTENT MEDICAL	PL	4,0
XXX. CAMERA DE GARDĂ PSIHIARIE			5,0
1062	ASISTENT MEDICAL LICENȚIAT PR.	S	1,0
1063	ASISTENT MEDICAL PR.	PL	1,0
1064-1066	ASISTENT MEDICAL	PL	3,0
XXXI. COMPARTIMENT ENDOSCOPIE BRONȘICĂ			4,0
1067	ASISTENT MEDICAL	PL	1,0
1068-1069	ASISTENT MEDICAL PR	PL	2,0
1070	INGRIJITOARE	G	1,0
XXXII. SERVICIUL DE PREVENIRE A INFECȚIILOR ASOCIATE ASISTENȚEI MEDICALE			9,0
1071	MEDIC SEF SERVICIU	S	1,0
1072	MEDIC PRIMAR	S	1,0
1073	ASISTENT MEDICAL	PL	1,0
1074	ASISTENT MEDICAL LICENȚIAT PR COORDONATOR	S	1,0
1075	ASISTENT MEDICAL LICENȚIAT PR	S	1,0
1076	ASISTENT MEDICAL PR	PL	1,0
1077-1079	AGENT DDD	G	3,0
XXXIII. SERVICIUL DE ANATOMIE PATOLOGICĂ cu comp. citologie, comp. histopatologie, comp. prosectură)			20,0
1080	MEDIC SEF SERVICIU, GR.II	S	1,0

Nr. crt.	COMPARTIMENT/ FUNCȚIE	Nivel studii	Nr. Posturi normate
1081-1082	MEDIC PRIMAR	S	2,0
1083	MEDIC SPECIALIST	S	1,0
1084	ASISTENT MEDICAL PR COORDONATOR	PL	1,0
1085-1087	ASISTENT MEDICAL PR	PL	3,0
1088-1091	ASISTENT MEDICAL	PL	4,0
1092-1095	ASISTENT MEDICAL DEB.	PL	4,0
1096-1097	INGRIJITOARE	G	2,0
1098-1099	AUTOPSIER PRINCIPAL	M	2,0
XXXIV. STERILIZARE			8,0
1100	ASISTENT MEDICAL PR SEF	PL	1,0
1101	ASISTENT MEDICAL LICENTIIAT PR	S	1,0
1102-1105	ASISTENT MEDICAL PR	PL	4,0
1106-1107	INGRIJITOARE	G	2,0
XXXV. FARMACII CU CIRCUIT ÎNCHIS			33,0
FARMACIA NR. 1			18,0
1108	FARMACIST SEF SECTIE, GR.II	S	1,0
1109	FARMACIST	S	1,0
1110-1118	ASISTENT MEDICAL PR	PL	9,0
1119-1120	ASISTENT MEDICAL	PL	2,0
1121	ASISTENT MEDICAL DEB.	PL	1,0
1122-1124	INGRIJITOARE	G	3,0
1125	OPERATOR CONTROLOR DATE II	M	1,0
FARMACIA NR. 2			8,0
1126	FARMACIST SEF SECTIE, GR.I	S	1,0
1127	FARMACIST	S	1,0
1128-1131	ASISTENT MEDICAL PR	PL	4,0
1132-1133	INGRIJITOARE	G	2,0
FARMACIA NR. 3			7,0
1134	FARMACIST SEF SECTIE, GR.I	S	1,0
1135	FARMACIST SPECIALIST	S	1,0
1136-1139	ASISTENT MEDICAL PR	PL	4,0
1140	INGRIJITOARE	G	1,0
XXXVI. CABINET DIABET ZAHARAT, NUTRIȚIE ȘI BOLI METABOLICE - EDUCAȚIE SPECIFICĂ			6,0
1141	MEDIC PRIMAR	S	1,0
1142	MEDIC SPECIALIST	S	1,0
1143-1145	ASISTENT MEDICAL PR	PL	3,0
1146	INGRIJITOARE	G	1,0
XXXVII. CABINET DIABET ZAHARAT, NUTRIȚIE ȘI BOLI METABOLICE			2,0

Nr. crt.	COMPARTIMENT/ FUNCȚIE	Nivel studii	Nr. Posturi normate
1147	MEDIC PRIMAR	S	1,0
1148	ASISTENT MEDICAL PR	PL	1,0
XXXVIII. CABINET PLANIFICARE FAMILIALĂ			4,0
1149	MEDIC PRIMAR	S	1,0
1150	MEDIC SPECIALIST	S	1,0
1151	ASISTENT MEDICAL PR	PL	1,0
1152	ASISTENT MEDICAL DEB.	PL	1,0
XXXIX. CABINET ONCOLOGIE MEDICALĂ			3,0
1153-1154	ASISTENT MEDICAL PR	PL	2,0
1155	REGISTRATOR MEDICAL PR.	M	1,0
XL. CABINET BOLI INFECȚIOASE			4,0
1156-1157	MEDIC SPECIALIST	S	2,0
1158	ASISTENT MEDICAL PR	PL	1,0
1159	ASISTENT MEDICAL	PL	1,0
XLI. CABINET ASISTENȚĂ SOCIALĂ			2,0
1160-1161	ASISTENTA SOCIALA PR.	S	2,0
XLII. SERVICIUL EVALUARE, STATISTICĂ MEDICALĂ ȘI INFORMATICĂ			5,0
1162	BIOINGINER MEDICAL PR	S	1,0
1163	ASISTENT MEDICAL LICENȚIAT PR COORDONATOR	S	1,0
1164	ASISTENT MEDICAL PR	PL	1,0
1165	ANALIST PROGRAMATOR I	S	1,0
1166	STATISTICIAN PR	M	1,0
XLIII. SERVICIUL DE INTERNARI ȘI RELAȚII CU PUBLICUL			6,0
1167-1168	REGISTRATOR MEDICAL PR	M	2,0
1169-1172	REGISTRATOR MEDICAL	M	4,0
XLIV. BUCĂTĂRIE DIETETICĂ			2,0
1173-1174	ASISTENT MEDICAL PR.	PL	2,0
XLV. SPĂLĂTORIE			22,0
1175-1176	SPALATOREASA CU GESTIUNE	G	2,0
1177-1196	SPALATOREASA	G	20,0
XLVI. COMPARTIMENT RELAȚII CU PUBLICUL			1,0
1197	REFERENT TR. IA	M	1,0
SITUAȚII DE URGENȚĂ			3,0
1198-1199	REFERENT DE SPECIALITATE GR.I	S	2,0
1200	SEF FORMATIE POMPIERI	PR	1,0
XLVIII. SERVICIUL R.U.O.N.S.			9,0
1201	SEF SERV, GR.II	S	1,0
1202-1203	ECONOMIST GR.IA	S	2,0
1204	ECONOMIST GR.I	S	1,0

Nr. crt.	COMPARTIMENT/ FUNCȚIE	Nivel studii	Nr. Posturi normate
1205	REFERENT DE SPECIALITATE GR.I	S	1,0
1206	REFERENT DE SPECIALITATE GR.II	S	1,0
1207	ECONOMIST GR.II	S	1,0
1208	REFERENT DE SPECIALITATE GR.I	S	1,0
1209	OPERATOR CONTROLOR DATE TR.I	M	1,0
XLIX. SERVICIUL ADMINISTRATIV CU UN BIROU ADMINISTRATIV, UN COMPARTIMENT APROVIZIONARE TRANSPORT ȘI UN COMPARTIMENT TEHNIC			16,0
1210	SEF SERVICIU GR.II	S	1,0
1211	SEF BIROU, GR.II	S	1,0
1212	SEF ATELIER INTRETINERE SI REPARATII, GR.II	SSD	1,0
1213	BIOINGINER MEDICAL PRINCIPAL	S	1,0
1214	BIOINGINER MEDICAL DEB.	S	1,0
1215	TEHNICIAN PR.SANITAR	PL	1,0
1216	DACTILOGRAF TR. IA	M	1,0
1217	REFERENT DE SPECIALITATE GR.III	S	1,0
1218-1219	FUNCTIONAR	M	2,0
1220	SECRETAR DACTILOGRAF TR. IA	M	1,0
1221	ARHIVAR	M	1,0
1222-1223	SEF DEPOZIT GR.I.	M	2,0
1224	MERCEOLOG TR.II	M	1,0
1225	MAGAZINER	M	1,0
L.SERVICIUL DE ACHIZIȚII PUBLICE, CONTRACTĂRI			8,0
1226	SEF SERVICIU GR.II	S	1,0
1227-1229	ECONOMIST GR IA	S	3,0
1230	REFERENT DE SPECIALITATE DEB.	S	1,0
1231	INGINER IA	S	1,0
1232	REFERENT DE SPECIALITATE GR.II	S	1,0
1233	INGINER GR.I	S	1,0
LI. SERVICIUL FINANCIAR-CONTABILITATE			11,0
1234	SEF SERVICIU GR.II	S	1,0
1235-1238	ECONOMIST GR. IA	S	4,0
1239	ECONOMIST GR. II	S	1,0
1240	ECONOMIST GR.IA	S	1,0
1241	ECONOMIST GR.I	S	1,0
1242	ECONOMIST GR. II	S	1,0
1243	CONTABIL TR.IA	M	1,0
1244	CASIER	M	1,0
LII. PERSONAL CLERICAL			1,0

Nr. crt.	COMPARTIMENT/ FUNCȚIE	Nivel studii	Nr. Posturi normate
1245	PREOT DEFINITIV	S	1,0
LIII. COMPARTIMENT AUDIT			2,0
1246-1247	AUDITOR GR. I	S	2,0
LIV. COMPARTIMENTUL INFORMATICĂ			2,0
1248	INGINER DE SISTEM GR.IA	S	1,0
1249	OPERATOR CONTROLOR DATE TR.II	M	1,0
LV. COMPARTIMENTUL JURIDIC			2,0
1250-1251	CONSILIER JURIDIC GR.IA	S	2,0
LVI. SERVICIUL DE MANAGEMENT AL CALITĂȚII SERVICIILOR DE SĂNĂTATE			8,0
1252	SEF SERVICIU GR.II	S	1,0
1253	MEDIC SPECIALIST	S	1,0
1254	MEDIC REZIDENT AN IV	S	1,0
1255	REFERENT DE SPECIALITATE GR. I	S	1,0
1256-1257	REFERENT DE SPECIALITATE GR. II	S	2,0
1258	REFERENT DE SPECIALITATE DEB.	S	1,0
1259	REFERENT TR. II	M	1,0
LVII. MUNCITORI			123,0
	ZIDARI		3,0
1260	MUNCITOR CALIFICAT TR. II		1,0
1261-1262	MUNCITOR CALIFICAT TR. III		2,0
	TÂAMPLARI		3,0
1263	MUNCITOR CALIFICAT TR. II		1,0
1264	MUNCITOR CALIFICAT TR. III		1,0
1265	MUNCITOR CALIFICAT TR. IV		1,0
	LĂCĂTUȘI MECANICI		7,0
1266	SEF ECHIPA		1,0
1267-1270	MUNCITOR CALIFICAT TR. I.		4,0
1271-1272	MUNCITOR CALIFICAT TR. II.		2,0
	ELECTRICIENI - ÎNTREȚINERE, DESERVIRE GRUP ELECTROGEN		10,0
1273	SEF ECHIPA		1,0
1274-1276	MUNCITOR CALIFICAT TR. I		3,0
1277-1279	MUNCITOR CALIFICAT TR. II		3,0
1280	MUNCITOR CALIFICAT TR. III		1,0
1281-1282	MUNCITOR CALIFICAT TR. IV		2,0
	DESERVIRE CENTRALĂ TERMICĂ I		10,0
1283	SEF ECHIPA		1,0
1284-1288	MUNCITOR CALIFICAT TR. I		5,0
1289-1291	MUNCITOR CALIFICAT TR. II		3,0

Nr. crt.	COMPARTIMENT/ FUNCȚIE	Nivel studii	Nr. Posturi normate
1292	MUNCITOR CALIFICAT TR.III		1,0
	DESERVIRE CENTRALĂ TERMICĂ II		8,0
1293-1295	MUNCITOR CALIFICAT TR.I		3,0
1296-1297	MUNCITOR CALIFICAT TR.II		2,0
1298-1299	MUNCITOR CALIFICAT TR.III		2,0
1300	MUNCITOR CALIFICAT TR.IV		1,0
	INSTALATORI - ÎNTREȚINERE, DESERVIRE STAȚIE DE OXIGEN, STAȚIE POMPE APĂ POTABILĂ		15,0
1301	SEF ECHIPA		1,0
1302-1306	MUNCITOR CALIFICAT TR.I		5,0
1307	MUNCITOR CALIFICAT TR.IV		1,0
1308-1310	MUNCITOR CALIFICAT TR.II		3,0
1311-1314	MUNCITOR CALIFICAT TR.III		4,0
1315	MUNCITOR CALIFICAT TR.IV		1,0
	DESERVIRE LIFTURI		9,0
1316-1320	MUNCITOR CALIFICAT TR.III		5,0
1321-1324	MUNCITOR CALIFICAT TR.IV		4,0
	ÎNTREȚINERE INVENTAR MOALE		4,0
1325-1326	MUNCITOR CALIFICAT TR.I		2,0
1327-1328	MUNCITOR CALIFICAT TR.II		2,0
	FRIZERIE		2,0
1329	MUNCITOR CALIFICAT TR.III		1,0
1330	MUNCITOR CALIFICAT TR.IV		1,0
	CENTRALĂ TELEFONICĂ		5,0
1331-1335	MUNCITOR CALIFICAT TR.III		5,0
	ÎNTREȚINERE SPAȚII VERZI-DESERVIRE CREMATORIU		9,0
1336	MUNCITOR CALIFICAT III		1,0
1337-1344	MUNCITOR NECALIFICAT TR.I		8,0
	ACTIVITATE CONDUCERE AUTO		10,0
1345-1350	SOFER TR. I		6,0
1351-1354	SOFER TR. II		4,0
	GARDEROBĂ		4,0
1355-1358	GARDEROBIERA	M,G	4,0
	BLOC ALIMENTAR- BUCĂTARI		10,0
1359-1363	MUNCITOR CALIFICAT TR.I		5,0
1364	MUNCITOR CALIFICAT TR.II		1,0
1365-1367	MUNCITOR CALIFICAT TR.III		3,0
1368	MUNCITOR CALIFICAT TR.IV		1,0

Nr. crt.	COMPARTIMENT/ FUNCȚIE	Nivel studii	Nr. Posturi normate
	BLOC ALIMENTAR-MUNCITORI NECALIFICAȚI BUCĂTĂRIE		10,0
1369-1378	MUNCITOR NECALIFICAT		10,0
	MUNCITORI APROVIZIONARE		4,0
1379-1382	MUNCITOR NECALIFICAT		4,0
	LVIII. AMBULATORIU INTEGRAT CU CABINETE IN SPECIALITATE		76,0
	CABINET MEDICINĂ INTERNĂ		2,0
1383-1384	ASISTENT MEDICAL PR	PL	2,0
	CABINET CARDIOLOGIE		2,0
1385	ASISTENT MEDICAL PR.	PL	1,0
1386	ASISTENT MEDICAL DEB.	PL	1,0
	CABINET CARDIOLOGIE PEDIATRICĂ		4,0
1387	MEDIC SPECIALIST	S	1,0
1388	MEDIC REZIDENT AN IV	S	1,0
1389-1390	ASISTENT MEDICAL DEB.	PL	2,0
	SALĂ TRATAMENT		1,0
1391	ASISTENT MEDICAL	PL	1,0
	CABINET O.R.L.		2,0
1392	ASISTENT MEDICAL PR	PL	1,0
1393	ASISTENT MEDICAL	PL	1,0
	CABINET AUDIOLOGIE		2,0
1394	ASISTENT MEDICAL PR	PL	1,0
1395	ASISTENT MEDICAL	PL	1,0
	CABINET MEDICINA MUNCII		4,0
1396-1397	MEDIC SPECIALIST	S	2,0
1398-1399	ASISTENT MEDICAL PR	PL	2,0
	CABINET OFTALMOLOGIE		2,0
1400-1401	ASISTENT MEDICAL PR	PL	2,0
	CABINET ENDOCRINOLOGIE		4,0
1402-1403	MEDIC SPECIALIST	S	2,0
1404	ASISTENT MEDICAL PR.	PL	1,0
1405	ASISTENT MEDICAL DEB.	PL	1,0
	CABINET OBSTETRICĂ GINECOLOGIE		2,0
1406	ASISTENT MEDICAL LICENȚIAT PR	S	1,0
1407	ASISTENT MEDICAL PR	PL	1,0
	CABINET NEUROLOGIE		2,0
1408-1409	ASISTENT MEDICAL PR	PL	2,0
	CABINET ORTOPEDIE ȘI TRAUMATOLOGIE		2,0
1410-1411	ASISTENT MEDICAL PR	PL	2,0

Nr. crt.	COMPARTIMENT/ FUNCȚIE	Nivel studii	Nr. Posturi normate
	CABINET DERMATOVENEROLOGIE		2,0
1412-1413	ASISTENT MEDICAL PR	PL	2,0
	CABINET UROLOGIE		2,0
1414-1415	ASISTENT MEDICAL PR	PL	2,0
	CABINET CHIRURGIE PEDIATRICĂ		2,0
1416-1417	ASISTENT MEDICAL PR	PL	2,0
	CABINET CHIRURGIE GENERALĂ		2,0
1418	ASISTENT MEDICAL PR	PL	1,0
1419	ASISTENT MEDICAL	PL	1,0
	CABINET CHIRURGIE PLASTICĂ, MICROCHIRURGIE RECONSTRUCTIVĂ		2,0
1420	MEDIC SPECIALIST	S	1,0
1421	ASISTENT MEDICAL PR.	PL	1,0
	CABINET HEMATOLOGIE		1,0
1422	ASISTENT MEDICAL DEB.	PL	1,0
	CABINET GENETICĂ MEDICALĂ		2,0
1423	MEDIC SPECIALIST	S	1,0
1424	ASISTENT MEDICAL	PL	1,0
	CABINET CHIRURGIE ORALĂ ȘI MAXILO-FACIALĂ		1,0
1425	ASISTENT MEDICAL PR.	PL	1,0
	CABINET PEDIATRIE		3,0
1426-1427	ASISTENT MEDICAL PR	PL	2,0
1428	ASISTENT MEDICAL	PL	1,0
	CABINET REUMATOLOGIE		1,0
1429	ASISTENT MEDICAL PR.	PL	1,0
	CABINET PNEUMOLOGIE		2,0
1430-1431	ASISTENT MEDICAL PR	PL	2,0
	CABINET RECUPERARE, MEDICINĂ FIZICĂ ȘI BALNEOLOGIE		2,0
1432	ASISTENT MEDICAL PR.	PL	1,0
1433	ASISTENT MEDICAL	PL	1,0
	MEDICALE AL SPITALULUI		2,0
1434	ASISTENT MEDICAL PR	PL	1,0
1435	ASISTENT MEDICAL	PL	1,0
	CABINET NEFROLOGIE		1,0
1436	ASISTENT MEDICAL DEB.	PL	1,0
	CABINET ALERGOLOGIE ȘI IMUNOLOGIE CLINICĂ		2,0
1437	MEDIC SPECIALIST	S	1,0
1438	ASISTENT MEDICAL PR.	PL	1,0

Nr. crt.	COMPARTIMENT/ FUNCȚIE	Nivel studii	Nr. Posturi normate
	LABORATOR RECUPERARE, MEDICINĂ FIZICĂ ȘI BALNEOLOGIE		5,0
1439	ASISTENT MEDICAL PR COORDONATOR	PL	1,0
1440-1441	ASISTENT MEDICAL	PL	2,0
1442	KINETOTERAPEUT PR.	S	1,0
1443	KINETOTERAPEUT	S	1,0
	LABORATOR RADIOLOGIE ȘI IMAGISTICĂ MEDICALĂ		2,0
1444	ASISTENT MEDICAL PR.	PL	1,0
1445	ASISTENT MEDICAL	PL	1,0
	LABORATOR DE EXPLORĂRI FUNCȚIONALE		2,0
1446-1447	ASISTENT MEDICAL PR	PL	2,0
	STERILIZARE		2,0
1448-1449	ASISTENT MEDICAL	PL	2,0
	COMPARTIMENT STATISTICĂ MEDICALĂ		2,0
1450-1451	STATISTICIAN PR	M	2,0
	FIȘIERE		2,0
1452-1453	REGISTRATOR MEDICAL PR	M	2,0
	PERSONAL CURĂȚENIE		5,0
1454-1458	INGRIJITOARE	G	5,0
LIX. UNITATE PRIMIRE URGENȚE - SMURD cu Cabinet Medicină Dentară de Urgență			136,0
1459	MEDIC SEF SECȚIE, GR.II	S	1,0
1460-1466	MEDIC PRIMAR	S	7,0
1467-1473	MEDIC SPECIALIST	S	7,0
1474	MEDIC	S	1,0
1475	MEDIC SPECIALIST	S	1,0
1476	MEDIC	S	1,0
1477-1479	MEDIC REZIDENT AN V	S	3,0
1480-1484	ASISTENT SOCIAL PR.	S	5,0
1485	ASISTENT SOCIAL	S	1,0
1486	ASISTENT MEDICAL PR SEF	PL	1,0
1487-1527	ASISTENT MEDICAL PR	PL	41,0
1528-1540	ASISTENT MEDICAL	PL	13,0
1541-1544	REGISTRATOR MEDICAL PR.	M	4,0
1545-1546	REGISTRATOR MEDICAL	M	2,0
1547-1558	INFIRMIERA	G	12,0
1559-1564	INFIRMIERA DEB.	G	6,0
1565-1571	INGRIJITOARE	G	7,0
1572-1591	BRANCARDIER	G	20,0

Nr. crt.	COMPARTIMENT/ FUNCȚIE	Nivel studii	Nr. Posturi normate
1592	SECRETAR DACTILOGRAF TR.IA	M	1,0
1593	ADMINISTRATOR II	M	1,0
1594	INGINER DE SISTEM DEB.	S	1,0
LX. CENTRUL DE SĂNĂTATE MINTALĂ			9,0
1595	MEDIC SEF CENTRU GR I	S	1,0
1596	MEDIC PRIMAR	S	1,0
1597	MEDIC SPECIALIST	S	1,0
1598	PSIHOLOG PRINCIPAL	S	1,0
1599	PSIHOLOG SPECIALIST	S	1,0
1600	SOCIOLOG PR.	S	1,0
1601-1602	ASISTENT MEDICAL PR	PL	2,0
1603	REGISTRATOR MEDICAL PR.	M	1,0
LXI. CENTRUL DE SĂNĂTATE MINTALĂ - COPII			7,0
1604	MEDIC SEF CENTRU GR I	S	1,0
1605	MEDIC SPECIALIST	S	1,0
1606	LOGOPED PRINCIPAL	S	1,0
1607	PSIHOLOG SPECIALIST	S	1,0
1608	ASISTENT MEDICAL PR	PL	1,0
1609	SOCIOLOG DEBUTANT	S	1,0
1610	ASISTENT MEDICAL	PL	1,0
LXII. CABINET MEDICINA SPORTIVA			3,0
1611	MEDIC SPECIALIST	S	1,0
1612	PROFESOR PR	S	1,0
1613	ASISTENT MEDICAL PR	PL	1,0
LXIII. DISPENSAR T.B.C. cu radiologie, cab. consultații, cab. asistente teren, registratură și fișier			14,0
1614	MEDIC COORDONATOR	S	1,0
1615	MEDIC PRIMAR	S	1,0
1616	MEDIC SPECIALIST	S	1,0
1617	ASISTENT MEDICAL LICENȚIAT PR	S	1,0
1618	ASISTENT MEDICAL PR COORDONATOR	PL	1,0
1619-1623	ASISTENT MEDICAL PR	PL	5,0
1624	REGISTRATOR MEDICAL PR	M	1,0
1625-1626	INGRIJITOARE	G	2,0
1627	SOFER TR. I	M	1,0
LXIV. DISPENSAR T.B.C. NEGREȘTI			4,0
1628	MEDIC SPECIALIST - COORDONATOR	S	1,0
1629	ASISTENT MEDICAL LICENȚIAT PR	S	1,0
1630	ASISTENT MEDICAL PR.	PL	1,0
1631	INGRIJITOARE	G	1,0

Nr. crt.	COMPARTIMENT/ FUNCȚIE	Nivel studii	Nr. Posturi normate
LXV. SERVICIUL JUDEȚEAN DE MEDICINĂ LEGALĂ			32,0
1632	MEDIC SEF SERV, GR.II	S	1,0
1633-1635	MEDIC PRIMAR	S	3,0
1636-1637	MEDIC SPECIALIST	S	2,0
1638	BIOLOG	S	1,0
1639-1640	CHIMIST PR	S	2,0
1641	PSIHOLOG	S	1,0
1642	ASISTENT MEDICAL PR COORDONATOR	PL	1,0
1643-1647	ASISTENT MEDICAL PR	PL	5,0
1648	ASISTENT MEDICAL	PL	1,0
1649-1650	ASISTENT MEDICAL DEB.	PL	2,0
1651-1652	AUTOPSIER PRINCIPAL	M	2,0
1653-1654	AUTOPSIER	M	2,0
1655	AUTOPSIER	M	1,0
1656-1660	INGRIJITOARE	G	5,0
1661-1662	BRANCARDIER	G	2,0
1663	SOFER II	G	1,0
LXVI. COMPARTIMENT MEDICI REZIDENȚI- MEDICINĂ DE FAMILIE			2,0
1664-1665	MEDIC REZIDENT AN II	S	2,0
	TOTAL		1665,0