

ROMÂNIA
JUDEȚUL VASLUI
CONSILIUL JUDEȚEAN

HOTĂRÂREA Nr. 9 /2012

privind modificarea și completarea structurii organizatorice și a statutului de funcții ale Spitalului Județean de Urgență Vaslui

având în vedere Expunerea de motive a Președintelui Consiliului județean Vaslui privind propunerea de modificare a statutului de funcții al Spitalului Județean de Urgență Vaslui;

având în vedere prevederile:

- art. 26 din Legea-cadru nr.284/2010 privind salarizarea unitară a personalului plătit din fonduri publice;
- Ordinului Ministerului Sănătății nr.467/2010 pentru aprobarea criteriilor privind angajarea și promovarea în funcții, grade și trepte profesionale în unitățile sanitare publice din sectorul sanitar;
- Ordonanței de urgență a Guvernului nr.162/2008 privind transferul ansamblului de atribuții și competențe exercitate de Ministerul Sănătății Publice către autoritățile administrației publice locale, cu modificările și completările ulterioare;
- Hotărârii Guvernului nr.56/2009 pentru aprobarea Normelor metodologice de aplicare a Ordonanței de urgență a Guvernului nr. 162/2008;

având în vedere avizul Ministerului Sănătății nr. XI/A67830/RL/4207/19.12.2011;

în temeiul dispozițiilor art. 91 alin.(2) lit.”c” și ale art. 97, alin. (1) din Legea nr. 215/2001 privind administrația publică locală, republicată, cu modificările și completările ulterioare;

Consiliul județean Vaslui,

H O T Ă R Ă Ș T E:

Art.1. – (1) Se aprobă desființarea Camerei de gardă pneumologie a Spitalului Județean de Urgență Vaslui, având următoarea structură:

- a) un post de asistent medical principal cu studii postliceale;
- b) două posturi de asistent medical cu studii postliceale;
- c) două posturi de îngrijitoare.

(2) Personalul încadrat în camera de gardă de pneumologie, desființată, va fi redistribuit pe posturile existente vacante în structura spitalului județean.

(3) În vederea aplicării prevederilor reglementate de legislație cu privire la modificarea raportului de muncă se stabilește un termen de 30 de zile de la aprobarea prezentei hotărâri.

Art.2. – Se aprobă înființarea Camerei de gardă Boli infecțioase a Spitalului Județean de Urgență Vaslui, având următoarea structură:

- a) un post de asistent medical principal cu studii postliceale;
- b) două posturi de asistent medical cu studii postliceale;
- c) două posturi de asistent medical debutant cu studii postliceale.

Art.3. – Se aprobă înființarea Camerei de gardă Psihiatrie a Spitalului Județean de Urgență Vaslui, având următoarea structură:

- a) un post de asistent medical cu studii superioare;
- b) două posturi de asistent medical cu studii postliceale;
- c) două posturi de asistent medical debutant cu studii postliceale.

Art.4. – Se aprobă transformarea a trei posturi de medic rezident an I în medic rezident an II.

Art.5. – Se aprobă transformarea a șase posturi de medic rezident an II în medic rezident an III.

Art.6. – Se aprobă transformarea a cinci posturi de medic rezident an III în medic rezident an IV.

Art.7. – Se aprobă transformarea unui post de medic primar în medic rezident an I.

Art.8. – Se aprobă transformarea a unsprezece posturi de medic specialist în medic rezident an I.

Art.9. – Se aprobă transformarea a unui post de biolog debutant în biolog.

Art.10. – Organigrama și statul de funcții al Spitalului județean de Urgență Vaslui prevăzute în anexele nr. 1 și nr. 2 la Hotărârea Consiliului județean Vaslui nr.140/2010, cu modificările ulterioare, se înlocuiesc cu anexele nr. 1 și nr. 2 care fac parte integrantă din prezenta hotărâre.

Art.11. – Cu aducerea la îndeplinire a prezentei se însărcinează Spitalul Județean de Urgență Vaslui.

Vaslui, 27 ianuarie 2012

PREȘEDINTE,

Vasile Mihalachi

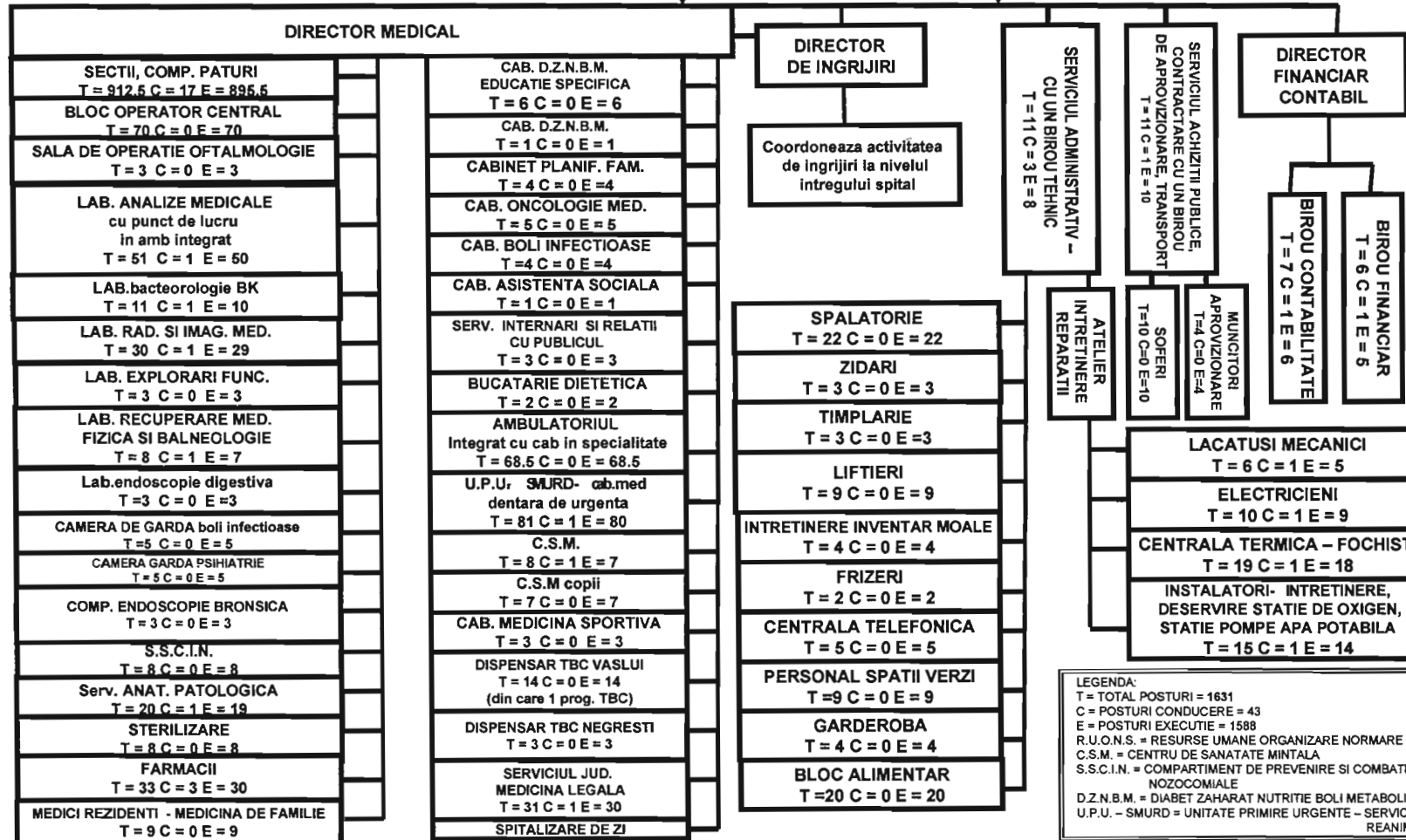
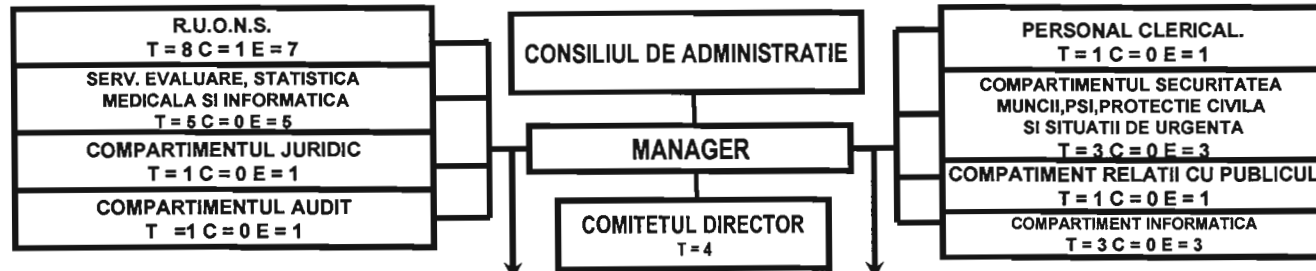


Contrasemnează:

Secretarul județului Vaslui,

Gheorghe Stoica

ORGANIGRAMA SPITALULUI JUDETEAN DE URGENTA VASLUI



LEGENDA:
 T = TOTAL POSTURI = 1631
 C = POSTURI CONDUCERE = 43
 E = POSTURI EXECUTIE = 1588
 R.U.O.N.S. = RESURSE UMANE ORGANIZARE NORMARE SALARIZARE
 C.S.M. = CENTRU DE SANATATE MINTALA
 S.S.C.I.N. = COMPARTIMENT DE PREVENIRE SI COMBATERE A INFECTIILOR NOZOCOMIALE
 D.Z.N.B.M. = DIABET ZAHARAT NUTRITIE BOLI METABOLICE
 U.P.U. - SMURD = UNITATE PRIMIRE URGENTA - SERVICIUL MOBIL DE URGENTA REANIMARE DESCARCERARE

CONSILIUL JUDETEAN VASLUI

Anexa nr. 2
la Hotărârea nr.9/2012

STAT DE FUNCȚII pentru Spitalul Județean de Urgență Vaslui

Nr. crt.	COMPARTIMENT/FUNCȚIE	Nivel studii	Nr. Posturi
I. COMITET DIRECTOR			4
1	MANAGER, GR.II	S	1
2	DIRECTOR MEDICAL, GR.II	S	1
3	DIRECTOR FINANCIAR CONTABIL, GR.II	S	1
4	DIRECTOR DE INGRIJIRI, GR.II	PL	1
II. SECTIA CHIRURGIE GENERALA - 72 paturi din care: compartiment neurochirurgie - 5 paturi			68
5	MEDIC SEF SECTIE, GR.II	S	1
6-9	MEDIC PRIMAR	S	4
10-15	MEDIC SPECIALIST	S	6
16	ASISTENT MEDICAL PR SEF	PL	1
17-31	ASISTENT MEDICAL PR	PL	15
32-38	ASISTENT MEDICAL	PL	7
39-43	ASISTENT MEDICAL DEB.	PL	5
44	REGISTRATOR MEDICAL PR	M	1
45	SORA MEDICALA PR	M	1
46-57	INFIRMIERA	G	12
58-68	INGRIJITOARE	G	11
69-72	BRANCARDIER	G	4
III. SECTIA CHIRURGIE SI ORTOPEDIE INFANTILA - 27 paturi			25
73	MEDIC SEF SECTIE, GR.I	S	1
74-75	MEDIC SPECIALIST	S	2
76	MEDIC REZIDENT AN III	S	1
77	MEDIC REZIDENT AN I	S	1
78	ASISTENT MEDICAL PR SEF	PL	1
79-86	ASISTENT MEDICAL PR	PL	8
87	ASISTENT MEDICAL	PL	1
88-89	ASISTENT MEDICAL DEB.	PL	2
90-92	INFIRMIERA	G	3
93	INFIRMIERA DEB.	G	1
94-95	INGRIJITOARE	G	2
96-97	BRANCARDIER	G	2
IV. SECTIA ORTOPEDIE SI TRAUMATOLOGIE - 25 paturi			26
98	MEDIC SEF SECTIE, GR.I	S	1
99	MEDIC PRIMAR	S	1
100-101	MEDIC SPECIALIST	S	2
102	MEDIC REZIDENT AN V	S	1
103	ASISTENT MEDICAL PR SEF	PL	1
104-110	ASISTENT MEDICAL PR	PL	7
111	ASISTENT MEDICAL	PL	1
112	ASISTENT MEDICAL DEB.	PL	1
113-116	INFIRMIERA	G	4
117-119	INGRIJITOARE	G	3
120-123	BRANCARDIER	G	4
V. SECTIA OBSTETRICA GINECOLOGIE - 64 paturi			78
124	MEDIC SEF SECTIE, GR.II	S	1
125-129	MEDIC PRIMAR	S	5



130-133	MEDIC SPECIALIST	S	4
134	ASISTENT SOCIAL	S	1
135	ASISTENT MEDICAL PR SEF	PL	1
136-156	ASISTENT MEDICAL PR	PL	21
157-162	ASISTENT MEDICAL	PL	6
163-168	ASISTENT MEDICAL DEB.	PL	6
169	REGISTRATOR MEDICAL PR	M	1
170	SORA MEDICALA PR	M	1
171-181	INFIRMIERA	G	11
182-197	INGRIJITOARE	G	16
198-201	BRANCARDIER	G	4
VI. SECTIA OFTALMOLOGIE - 25 paturi			25
202	MEDIC SEF SECTIE, GR.I	S	1
203-204	MEDIC PRIMAR	S	2
205-206	MEDIC SPECIALIST	S	2
207	ASISTENT MEDICAL PR SEF	PL	1
208-211	ASISTENT MEDICAL PR	PL	4
212-214	ASISTENT MEDICAL	PL	3
215-216	ASISTENT MEDICAL DEB.	PL	2
217-220	INFIRMIERA	G	4
221-226	INGRIJITOARE	G	6
VII. SECTIA O.R.L. - 25 paturi din care comp.chirurgie orala si maxilo-faciala - 5 paturi			24
227	MEDIC SEF SECTIE, GR.I	S	1
228-229	MEDIC PRIMAR	S	2
230-231	MEDIC SPECIALIST	S	2
232	ASISTENT MEDICAL PR SEF	PL	1
233	ASISTENT MEDICAL	S	1
234-238	ASISTENT MEDICAL PR	PL	5
239-240	ASISTENT MEDICAL	PL	2
241	ASISTENT MEDICAL DEB.	PL	1
242-243	INFIRMIERA	G	2
244-245	INFIRMIERA DEB.	G	2
246-250	INGRIJITOARE	G	5
VIII. SECTIA NEONATOLOGIE - 45 paturi din care comp.prematuri - 10 paturi si comp.terapie intensiva - 8 paturi			80
251	MEDIC SEF SECTIE, GR.II	S	1
252-256	MEDIC SPECIALIST	S	5
257-258	MEDIC REZIDENT AN III	S	2
259	MEDIC REZIDENT AN II	S	1
260	ASISTENT MEDICAL PR SEF	PL	1
261-263	ASISTENT MEDICAL	S	3
264-278	ASISTENT MEDICAL PR	PL	15
279-286	ASISTENT MEDICAL	PL	8
287-308	ASISTENT MEDICAL DEB.	PL	22
309-310	SORA MEDICALA PR	M	2
311-322	INFIRMIERA	G	12
323-330	INGRIJITOARE	G	8
IX. SECTIA A.T.I.- 20 paturi			72
331	MEDIC SEF SECTIE, GR.I	S	1
332-334	MEDIC PRIMAR	S	3
335-339	MEDIC SPECIALIST	S	5
340-341	MEDIC REZIDENT AN I	S	2
342	MEDIC REZIDENT AN II	S	1
343	MEDIC REZIDENT AN III	S	1
344	MEDIC REZIDENT AN IV	S	1
345	ASISTENT MEDICAL SEF	S	1

346-362	ASISTENT MEDICAL PR	PL	17
363-371	ASISTENT MEDICAL	PL	9
372-377	ASISTENT MEDICAL DEB.	PL	6
378	REGISTRATOR MEDICAL DEB.	M	1
379-382	INFIRMIERA	G	4
383-393	INFIRMIERA DEB.	G	11
394-397	INGRIJITOARE	G	4
398-401	BRANCARDIER	G	4
402	SECRETAR	M	1
X. SECTIA MEDICINA INTERNA CRONICI - 50 paturi			43
403	MEDIC SEF SECTIE, GR.II	S	1
404	MEDIC PRIMAR	S	1
405	MEDIC SPECIALIST	S	1
406	KINETOTERAPEUT	S	1
407	ASISTENT MEDICAL PR SEF	PL	1
408-415	ASISTENT MEDICAL PR	PL	8
416-418	ASISTENT MEDICAL	PL	3
419	REGISTRATOR MEDICAL	M	1
420-429	INFIRMIERA	G	10
430-436	INFIRMIERA DEB.	G	7
437-442	INGRIJITOARE	G	6
443-445	BRANCARDIER	G	3
XI. SECTIA NEUROLOGIE - 50 paturi			67
446	MEDIC SEF SECTIE, GR.II	S	1
447-449	MEDIC PRIMAR	S	3
450-452	MEDIC SPECIALIST	S	3
453	KINETOTERAPEUT	S	1
454	ASISTENT MEDICAL PR SEF	PL	1
455-466	ASISTENT MEDICAL PR	PL	12
467-471	ASISTENT MEDICAL	PL	5
472-480	ASISTENT MEDICAL DEB.	PL	9
481-493	INFIRMIERA	G	13
494-505	INFIRMIERA DEB.	G	12
506-509	INGRIJITOARE	G	4
510-512	BRANCARDIER	G	3
XII. SECTIA MEDICINA INTERNA - 74 paturi din care comp.gastro-enterologie - 5 paturi			54
513	MEDIC SEF SECTIE, GR.II	S	1
514-518	MEDIC PRIMAR	S	5
519-521	MEDIC SPECIALIST	S	3
522	ASISTENT MEDICAL PR SEF	PL	1
523-539	ASISTENT MEDICAL PR	PL	17
540-542	ASISTENT MEDICAL	PL	3
543	ASISTENT MEDICAL DEB.	PL	1
544	REGISTRATOR MEDICAL	M	1
545	SORA MEDICALA PR	M	1
546-555	INFIRMIERA	G	10
556	INFIRMIERA DEB.	G	1
557-566	INGRIJITOARE	G	10
XIII. COMP.DIABET ZAHARAT,NUTRITIE SI BOLI METABOLICE - 10 paturi			11
567	MEDIC SPECIALIST	S	1
568-572	ASISTENT MEDICAL	PL	5
573-575	INFIRMIERA	G	3
576-577	INGRIJITOARE	G	2
XIV. SECTIA BOLI INFECTIOASE- 55 paturi din care comp.HIV SIDA - 5 paturi si comp.copii - 10 paturi			46
578	MEDIC SEF SECTIE, GR.II	S	1
579-582	MEDIC PRIMAR	S	4



583	ASISTENT MEDICAL SEF	S	1
584-587	ASISTENT MEDICAL	S	4
588-595	ASISTENT MEDICAL PR	PL	8
596-601	ASISTENT MEDICAL	PL	6
602-604	ASISTENT MEDICAL DEB.	PL	3
605	REGISTRATOR MEDICAL PR	M	1
606	REGISTRATOR MEDICAL	M	1
607-614	INFIRMIERA	G	8
615-623	INGRIJITOARE	G	9
XV. SECTIA PSIHIATRIE - 80 paturi			68
624	MEDIC SEF SECTIE, GR.II	S	1
625	MEDIC PRIMAR	S	1
626-629	MEDIC SPECIALIST	S	4
630	MEDIC REZIDENT AN IV	S	1
631	MEDIC REZIDENT AN V	S	1
632	PSIHOLOG PR	S	1
633	ASISTENT MEDICAL PR SEF	PL	1
634-650	ASISTENT MEDICAL PR	PL	17
651	ASISTENT SOCIAL PR.	PL	1
652-657	ASISTENT MEDICAL	PL	6
658	INSTRUCTOR ERGOTERAPEUT DEB	M	1
659-660	REGISTRATOR MEDICAL	M	2
661-672	INFIRMIERA	G	12
673-681	INGRIJITOARE	G	9
682-685	BRANCARDIER	G	4
686-691	MUNCITOR NECALIFICAT	G	6
XVI. SECTIA PNEUMOLOGIE I - 70 paturi din care: comp. TBC - 50 paturi			53
692	MEDIC SEF SECTIE, GR.II	S	1
693-694	MEDIC PRIMAR	S	2
695-698	MEDIC SPECIALIST	S	4
699	ASISTENT MEDICAL SEF	S	1
700	ASISTENT MEDICAL	S	1
701-714	ASISTENT MEDICAL PR	PL	14
715-719	ASISTENT MEDICAL	PL	5
720-721	ASISTENT MEDICAL DEB.	PL	2
722-730	INFIRMIERA	G	9
731	INFIRMIERA DEB.	G	1
732-743	INGRIJITOARE	G	12
744	BRANCARDIER	G	1
XVII. SECTIA PNEUMOLOGIE II - 70 I din care: comp.TBC - 40 paturi si comp.TBC copii - 10 paturi			50
745	MEDIC SEF SECTIE, GR.II	S	1
746-747	MEDIC PRIMAR	S	2
748-750	MEDIC SPECIALIST	S	3
751	MEDIC REZIDENT AN I	S	1
752	ASISTENT MEDICAL	S	1
753	ASISTENT MEDICAL	S	1
754-762	ASISTENT MEDICAL PR	PL	9
763-768	ASISTENT MEDICAL	PL	6
769-772	ASISTENT MEDICAL DEB.	PL	4
773-780	INFIRMIERA	G	8
781-782	INFIRMIERA DEB.	G	2
783-794	INGRIJITOARE	G	12
XVIII. SECTIA PEDIATRIE - 59 paturi			58
795	MEDIC SEF SECTIE, GR.II	S	1
796-797	MEDIC PRIMAR	S	2
798-801	MEDIC SPECIALIST	S	4
802	MEDIC REZIDENT AN V	S	1
803	ASISTENT MEDICAL SEF	S	1



804-822	ASISTENT MEDICAL PR	PL	19
823-828	ASISTENT MEDICAL	PL	6
829-830	SORA MEDICALA PR	M	2
831	ASISTENT SOCIAL	S	1
832-842	INFIRMIERA	G	11
843-852	INGRIJITOARE	G	10
XIX. SECTIA CARDIOLOGIE - 31 paturi			28
853	MEDIC SEF SECTIE, GR.I	S	1
854-856	MEDIC SPECIALIST	S	3
857	MEDIC REZIDENT AN III	S	1
858	ASISTENT MEDICAL PR SEF	PL	1
859-866	ASISTENT MEDICAL PR	PL	8
867-868	ASISTENT MEDICAL	PL	2
869-870	ASISTENT MEDICAL DEB.	PL	2
871-875	INFIRMIERA	G	5
876-880	INGRIJITOARE	G	5
XX. COMPARTIMENTUL DERMATOVENEROLOGIE - 20 paturi			16
881-883	MEDIC PRIMAR	S	3
884	MEDIC REZIDENT AN III	S	1
885-887	ASISTENT MEDICAL PR	PL	3
888-890	ASISTENT MEDICAL	PL	3
891-893	INFIRMIERA	G	3
894-896	INGRIJITOARE	G	3
XXI. COMPARTIMENTUL ONCOLOGIE MEDICALA - 20 paturi din care comp.hematologie - 5 paturi			20,5
897-898	MEDIC PRIMAR	S	1,5
899	MEDICI REZIDENTI AN III	S	1
900-905	ASISTENT MEDICAL PR	PL	6
906	ASISTENT MEDICAL	PL	1
907-909	INFIRMIERA	G	3
910-916	INGRIJITOARE	G	7
917	BRANCARDIER	G	1
XXII. BLOC OPERATOR CENTRAL			70
918	ASISTENT MEDICAL PR SEF	PL	1
919-921	ASISTENT MEDICAL	S	3
922-944	ASISTENT MEDICAL PR	PL	23
945-947	ASISTENT MEDICAL	PL	3
948	SORA MEDICALA PR	M	1
949-957	INFIRMIERA	G	9
958-969	INFIRMIERA DEB.	G	12
970-977	INGRIJITOARE	G	8
978-987	BRANCARDIER	G	10
XXIII. SALA OPERATII OFTALMOLOGIE			3
988-989	ASISTENT MEDICAL PR	PL	2
990	INFIRMIERA DEB.	G	1
XXIV. LABORATOR ANALIZE MEDICALE CU PUNCT DE LUCRU IN AMBULATORIUL INTEGRAT			51
991	MEDIC SEF LABORATOR, GR.II	S	1
992	MEDIC PRIMAR	S	1
993	MEDIC SPECIALIST	S	1
994	MEDIC REZIDENT AN II	S	1
995	MEDIC REZIDENT AN IV	S	1
996	MEDIC REZIDENT AN IV	S	1
997-998	BIOLOG PR	S	2
999	BIOLOG	S	1
1000-1005	CHIMIST PR	S	6
1006	CHIMIST SPECIALIST		1
1007-1009	CHIMIST	S	3

1010-1011	CHIMIST DEB.	S	2
1012	ASISTENT MEDICAL PR SEF	PL	1
1013	ASISTENT MEDICAL PR	M	1
1014-1029	ASISTENT MEDICAL PR	PL	16
1030-1031	ASISTENT MEDICAL	PL	2
1032-1035	ASISTENT MEDICAL DEB.	PL	4
1036	REGISTRATOR MEDICAL PR	M	1
1037	SORA MEDICALA PR	M	1
1038-1041	INGRIJITOARE	G	4
XXV. LABORATOR BACTERIOLOGIE BK			11
1042	MEDIC SEF LABORATOR, GR.I	S	1
1043	MEDIC REZIDENT AN I	S	1
1044	BIOLOG SPECIALIST	S	1
1045	BIOLOG	S	1
1046	BIOLOG DEBUTANT	S	1
1047-1051	ASISTENT MEDICAL PR	PL	5
1052	INGRIJITOARE	G	1
XXVI. LABORATOR RADIOLOGIE SI IMAGISTICA MEDICALA			30
1053	MEDIC SEF LABORATOR, GR.II	S	1
1054-1055	MEDIC SPECIALIST	S	2
1056	MEDIC REZIDENT AN II	S	1
1057	MEDIC REZIDENT AN IV	S	1
1058	MEDIC REZIDENT AN IV	S	1
1059	FIZICIAN	S	1
1060	ASISTENT MEDICAL PR SEF	PL	1
1061-1070	ASISTENT MEDICAL PR	PL	10
1071-1076	ASISTENT MEDICAL	PL	6
1077	REGISTRATOR MEDICAL	G	1
1078-1082	INGRIJITOARE	G	5
XXVII. LABORATOR EXPLORARI FUNCTIONALE			3
1083	MEDIC SPECIALIST	S	1
1084-1085	ASISTENT MEDICAL PR	PL	2
XXVIII. LABORATOR RECUPERARE, MEDICINA FIZICA SI BALNEOLOGIE			8
1086	MEDIC SEF LABORATOR, GR.I	S	1
1087	MEDIC SPECIALIST	S	1
1088	PROFESOR CFM	S	1
1089-1091	ASISTENT MEDICAL PR	PL	3
1092	ASISTENT MEDICAL	PL	1
1093		G	1
XXIX. LABORATOR ENDOSCOPIE DIGESTIVA			3
1094-1095	ASISTENT MEDICAL PR	PL	2
1096	INGRIJITOARE	G	1
XXX. CAMERA DE GARDA BOLI INFECTIOASE			5
1097	ASISTENT MEDICAL PR	PL	1
1098-1099	ASISTENT MEDICAL	PL	2
1100-1101	ASISTENT MEDICAL DEB.	PL	2
XXXI. CAMERA DE GARDA PSHIATRIE			5
1102	ASISTENT MEDICAL	S	1
1103-1104	ASISTENT MEDICAL	PL	2
1105-1106	ASISTENT MEDICAL DEB.	PL	2
XXXII. COMPARTAMENT ENDOSCOPIE BRONSICA			3
1107	ASISTENT MEDICAL	S	1
1108	ASISTENT MEDICAL PR	PL	1
1109	INGRIJITOARE	G	1
XXXIII. SERVICIUL DE SUPRAVEGHERE SI CONTROL AL INFECTIILOR NOSOCOMIALE			8
1110	MEDIC PRIMAR	S	1



1111	MEDIC SPECIALIST	S	1
1112	MEDIC REZIDENT AN I	S	1
1113	ASISTENT MEDICAL	S	1
1114	ASISTENT MEDICAL	S	1
1115	ASISTENT MEDICAL PR	PL	1
1116-1117	AGENT DDD	G	2
XXXIV. SERVICIUL DE ANATOMIE PATOLOGICA cu comp. citologie, comp. histopatologie, comp. prosectura)			20
1118	MEDIC SEF SERVICIU, GR.II	S	1
1119	MEDIC PRIMAR	S	1
1120-1121	MEDIC SPECIALIST	S	2
1122-1125	ASISTENT MEDICAL PR	PL	4
1126-1129	ASISTENT MEDICAL	PL	4
1130-1133	ASISTENT MEDICAL DEB.	PL	4
1134-1135	INGRIJITOARE	G	2
1136-1137	AUTOPSIER PRINCIPAL	M	2
XXXV. STERILIZARE			8
1138	ASISTENT MEDICAL PR SEF	PL	1
1139	ASISTENT MEDICAL	S	1
1140-1143	ASISTENT MEDICAL PR	PL	4
1144-1145	INGRIJITOARE	G	2
XXXVI. FARMACII CU CIRCUIT INCHIS			
	FARMACIA NR. 1		18
1146	FARMACIST SEF SECTIE, GR.II	S	1
1147	FARMACIST REZIDENT AN II	S	1
1148-1156	ASISTENT MEDICAL PR	PL	9
1157-1158	ASISTENT MEDICAL	PL	2
1159	ASISTENT MEDICAL DEB.	PL	1
1160-1162	INGRIJITOARE	G	3
1163	OPERATOR CONTROLOR DATE TR. II	M	1
	FARMACIA NR. 2		8
1164	FARMACIST SEF SECTIE, GR.I	S	1
1165	FARMACIST SPECIALIST	S	1
1166-1169	ASISTENT MEDICAL PR	PL	4
1170-1171	INGRIJITOARE	G	2
	FARMACIA NR. 3		7
1172	FARMACIST SEF SECTIE, GR.I	S	1
1173	FARMACIST REZIDENT AN II	S	1
1174-1177	ASISTENT MEDICAL PR	PL	4
1178	INGRIJITOARE	G	1
XXXVII. CABINET DIABET ZAHARAT, NUTRITIE SI BOLI METABOLICE - EDUCATIE SPECIFICA			6
1179	MEDIC PRIMAR	S	1
1180	MEDIC SPECIALIST	S	1
1181-1182	ASISTENT MEDICAL PR	PL	2
1183	ASISTENT MEDICAL	PL	1
1184	INGRIJITOARE	G	1
XXXVIII. CABINET DIABET ZAHARAT, NUTRITIE SI BOLI METABOLICE			1
1185	MEDIC REZIDENT AN II	S	1
XXXIX. CABINET PLANIFICARE FAMILIALA			4
1186	MEDIC PRIMAR	S	1
1187	MEDIC SPECIALIST	S	1
1188-1189	ASISTENT MEDICAL PR	PL	2
XL. CABINET ONCOLOGIE MEDICALA			5
1190	MEDIC PRIMAR	S	1
1191	MEDIC SPECIALIST	S	1
1192	ASISTENT MEDICAL PR	PL	1

1193	ASISTENT MEDICAL	PL	1
1194	REGISTRATOR MEDICAL	M	1
XL I. CABINET BOLI INFECTIOASE			4
1195-1196	MEDIC SPECIALIST	S	2
1197	ASISTENT MEDICAL PR	PL	1
1198	ASISTENT MEDICAL	PL	1
XLII. CABINET ASISTENTA SOCIALA			1
1199	ASISTENT SOCIAL PR	S	1
XLIII. SERVICIUL EVALUARE, STATISTICA MEDICALA SI INFORMATICA			5
1200	BIOINGINER MEDICAL	S	1
1201	ASISTENT MEDICAL	S	1
1202	ASISTENT MEDICAL PR	PL	1
1203	ANALIST PROGRAMATOR I	S	1
1204	STATISTICIAN PR	M	1
XLIV. SERVICIUL DE INTERNARI SI RELATII CU PUBLICUL			3
1205-1207	REGISTRATOR MEDICAL PR	M	3
XLV. BUCATARIE DIETETICA			2
1208	ASISTENT MEDICAL PR	PL	1
1209	SORA MEDICALA PR	M	1
XLVI. SPALATORIE			22
1210-1211	SPALATOREASA CU GESTIUNE	G	2
1212-1231	SPALATOREASA	G	20
XLVII. COMPARTIMENT RELATII CU PUBLICUL			1
1232	REFERENT TR. II	M	1
XLVIII. COMPARTIMENTUL SECURITATEA MUNCII, PSI, PROTECTIE CIVILA SI SITUATII DE URGENTA			3
1233	INGINER IA SPECIALIST	S	1
1234-1235	MUNCITOR TR.I.	PR	2
XLIX. SERVICIUL R.U.O.N.S.			8
1236	SEF SERV, GR.II	S	1
1237	OPERATOR CONTROLOR DATE TR.II	M	1
1238-1239	REFERENT DE SPECIALITATE GR III	S	2
1240-1243	REFERENT TR.IA	M	4
L. SERVICIUL ADMINISTRATIV CU UN BIROU TEHNIC			11
1244	SEF SERV, GR.II	S	1
1245	SEF BIROU, GR.II	S	1
1246	SEF ATELIER INTRETINERE SI REPARATII, GR.II	SSD	1
1247	BIOINGINER MEDICAL	S	1
1248	TEHNICIAN PR.SANITAR	PL	1
1249	DACTILOGRAF TR. I	M	1
1250-1252	FUNCTIONAR	M	3
1253	SECRETAR DACTILOGRAF TR. I.	M	1
1254	ARHIVAR	M	1
LI. SERVICIUL ACHIZITII PUBLICE, CONTRACTARE CU UN BIROU APROVIZIONARE TRANSPORT			11
1255	SEF SERVICIU GR.I	S	1
1256	ECONOMIST GR I	S	1
1257-1259	REFERENT DE SPECIALITATE GR.III	S	3
1260	INGINER GR.II	S	1
1261-1262	SEF DEPOZIT GR.I.	M	2
1263	MERCEOLOG TR. IA	M	1
1264	REFERENT TR. IA	M	1
1265	MAGAZINER	M	1
LII. BIROU CONTABILITATE			7
1266	SEF BIROU GR.II	S	1

1267	ECONOMIST GR. IA	S	1
1268-1269	ECONOMIST GR I	S	2
1270	ECONOMIST GR II	S	1
1271	CONTABIL TR.IA	M	1
1272	CONTABIL TR.II	M	1
LIII. BIROU FINANCIAR			6
1273	SEF BIROU GR.II	S	1
1274	ECONOMIST GR I	S	1
1275-1277	CONTABIL TR. IA	M	3
1278	CASIER	M	1
LIV. PERSONAL CLERICAL			1
1279	PREOT GR. II	S	1
LV. COMPARTIMENT AUDIT			1
1280	AUDITOR Gr. I	S	1
LVI. COMPARTIMENTUL INFORMATICA			3
1281	INFORMATICIAN GR. III	SSD	1
1282	OPERATOR CONTROLOR DATE TR.II	M	1
1283	OPERATOR CONTROLOR DATE TR.III	M	1
LVII. COMPARTIMENTUL JURIDIC			1
1284	CONSILIER JURIDIC GR.IA	S	1
LVIII. MUNCITORI			
	ZIDARI		3
1285-1287	MUNCITOR TR.IV	PR	3
	TIMPLARI		3
1288	MUNCITOR TR.III.	PR	1
1289-1290	MUNCITOR TR.IV	PR	2
	LACATUSI MECANICI		6
1291	MUNCITOR TR.I.	PR	1
1292	SEF ECHIPA	M	1
1293	MUNCITOR TR.III.	M	1
1294	MUNCITOR TR. IV	M	1
1295-1296	MUNCITOR TR. IV	PR	2
	ELECTRICIENI - INTRETINERE, DESERVIRE GRUP ELECTROGEN		10
1297	SEF ECHIPA	M	1
1298	MUNCITOR TR.II	M	1
1299-1300	MUNCITOR TR.III.	M	2
1301-1302	MUNCITOR TR.III.	PR	2
1303-1306	MUNCITOR TR. IV	PR	4
	DESERVIRE CENTRALA TERMICA I		10
1307	SEF ECHIPA	PR	1
1308	MUNCITOR TR.II	G	1
1309	MUNCITOR TR.III.	PR	1
1310	MUNCITOR TR.IV	M	1
1311-1316	MUNCITOR TR.IV	PR	6
	DESERVIRE CENTRALA TERMICA II		9
1317	MUNCITOR TR.II	M	1
1318	MUNCITOR TR.II	PR	1
1319	MUNCITOR TR. IV	G	1
1320-1325	MUNCITOR TR. IV	PR	6
	POMPE APA POTABILA		15
1326	SEF ECHIPA	PR	1
1327-1333	MUNCITOR TR.II	PR	7
1334-1335	MUNCITOR TR.II	M	2
1336-1340	MUNCITOR TR.III.	PR	5

	DESERVIRE LIFTURI		9
1341	MUNCITOR TR. IV	G	1
1342-1343	MUNCITOR TR. IV	M	2
1344-1349	MUNCITOR TR. IV	PR	6
	INTRETINERE INVENTAR MOALE		4
1350-1353	MUNCITOR TR.II	PR	4
	FRIZERIE		2
1354-1355	MUNCITOR TR. IV	PR	2
	CENTRALA TELEFONICA		5
1356-1360	MUNCITOR TR.III.	PR	5
	INTRETINERE SPATII VERZI-DESERVIRE CREMATORIU		9
1361	MUNCITOR TR. IV	PR	1
1362-1369	MUNCITOR NECALIFICAT TR.I	G	8
	ACTIVITATE CONDUCERE AUTO		10
1370	MUNCITOR TR.II	PR	1
1371-1379	SOFER TR. II	PR	9
	GARDEROBA		4
1380-1382	GARDEROBIERA	M	3
1383	GARDEROBIERA	PR	1
	BLOCURI ALIMENTARE - BUCATARI		9
1384-1386	MUNCITOR TR.II	PR	3
1387-1392	MUNCITOR TR.IV	PR	6
	MUNCITORI NECALIFICATI BUCATARIE		11
1393-1403	MUNCITOR NECALIFICAT TR.I	G	11
	MUNCITORI APROVIZIONARE		4
1404-1407	MUNCITOR TR. IV	M	4
LIX. AMBULATORIU INTEGRAT CU CABINETE IN SPECIALITATE			
	CABINET MEDICINA INTERNA		2
1408-1409	ASISTENT MEDICAL PR	PL	2
	CABINET CARDIOLOGIE		2
1410-1411	ASISTENT MEDICAL DEB.	PL	2
	CABINET CARDIOLOGIE PEDIATRICA		4
1412	MEDIC SPECIALIST	S	1
1413	MEDIC REZIDENT AN II		1
1414-1415	ASISTENT MEDICAL DEB.	PL	2
	SALA TRATAMENT		1
1416	ASISTENT MEDICAL	PL	1
	CABINET O.R.L.		2
1417	ASISTENT MEDICAL PR	PL	1
1418	ASISTENT MEDICAL	PL	1
	CABINET AUDIOLOGIE		2
1419-1420	ASISTENT MEDICAL	PL	2
	CABINET MEDICINA MUNCII		4,5
1421-1422	MEDIC SPECIALIST	S	2
1423-1425	ASISTENT MEDICAL PR	PL	2,5
	CABINET OFTALMOLOGIE		2
1426-1427	ASISTENT MEDICAL	PL	2
	CABINET ENDOCRINOLOGIE		4
1428	MEDIC PRIMAR	S	1
1429	MEDIC REZIDENT AN I	S	1

1430-1431	ASISTENT MEDICAL DEB.	PL	2
	CABINET OBSTETRICA GINECOLOGIE		2
1432	ASISTENT MEDICAL	S	1
1433	ASISTENT MEDICAL PR	PL	1
	CABINET NEUROLOGIE		2
1434-1435	ASISTENT MEDICAL PR	PL	2
	CABINET ORTOPEDIE SI TRAUMATOLOGIE		2
1436-1437	ASISTENT MEDICAL PR	PL	2
	CABINET DERMATOVENEROLOGIE		2
1438	ASISTENT MEDICAL PR	PL	1
1439	ASISTENT MEDICAL	PL	1
	CABINET UROLOGIE		3
1440	MEDIC SPECIALIST	S	1
1441-1442	ASISTENT MEDICAL PR	PL	2
	CABINET CHIRURGIE PEDIATRICA		2
1443-1444	ASISTENT MEDICAL PR	PL	2
	CABINET CHIRURGIE GENERALA		2
1445-1446	ASISTENT MEDICAL PR	PL	2
	CABINET PEDIATRIE		3
1447-1448	ASISTENT MEDICAL PR	PL	2
1449	SORA MEDICALA PR	M	1
	CABINET REUMATOLOGIE		2
1450	MEDIC REZIDENT AN I	S	1
1451	ASISTENT MEDICAL	PL	1
	CABINET PNEUMOLOGIE		2
1452	ASISTENT MEDICAL PR	PL	1
1453	ASISTENT MEDICAL	PL	1
	CABINET RECUPERARE, MEDICINA FIZICA SI BALNEOLOGIE		2
1454-1455	ASISTENT MEDICAL	PL	2
	PUNCT DE LUCRU AL LABORATORULUI DE ANALIZE MEDICALE AL SPITALULUI		2
1456-1457	ASISTENT MEDICAL PR	PL	2
	CABINET NEFROLOGIE		2
1458	MEDIC SPECIALIST	S	1
1459	ASISTENT MEDICAL	PL	1
	LABORATOR RECUPERARE, MEDICINA FIZICA SI BALNEOLOGIE		4
1460-1462	ASISTENT MEDICAL PR	PL	3
1463	TEHNICIAN APARATURA MED	PL	1
	LABORATOR DE EXPLORARI FUNCTIONALE		2
1464-1465	ASISTENT MEDICAL PR	PL	2
	STERILIZARE		2
1466-1467	ASISTENT MEDICAL	PL	2
	COMPARTIMENT STATISTICA MEDICALA		2
1468-1469	STATISTICIAN PR	M	2
	FISIERE		2
1470-1471	REGISTRATOR MEDICAL PR	M	2
	PERSONAL CURATENIE		5
1472-1476	INGRIJITOARE	G	5
LX. UNITATE PRIMIRE URGENTE - SMURD cu Cabinet Medicina Dentara de Urgenta			81

1477	MEDIC SEF SECTIE, GR.II	S	1
1478	MEDIC PRIMAR	S	1
1479-1485	MEDIC SPECIALIST	S	7
1486-1487	MEDIC REZIDENT AN I	S	2
1488	MEDIC REZIDENT AN II	S	1
1489-1490	MEDIC REZIDENT AN IV	S	2
1491	MEDIC REZIDENT AN IV	S	1
1492	MEDIC REZIDENT AN V	S	1
1493	ASISTENTA SOCIALA	S	1
1494	ASISTENT MEDICAL PR SEF	PL	1
1495-1513	ASISTENT MEDICAL PR	PL	19
1514-1519	ASISTENT MEDICAL	PL	6
1520-1521	ASISTENT MEDICAL DEB.	PL	2
1522	SORA MEDICALA PR	M	1
1523-1525	REGISTRATOR MEDICAL	M	3
1526-1537	INFIRMIERA	G	12
1538-1544	INGRIJITOARE	G	7
1545-1556	BRANCARDIER	G	12
1557	SECRETAR DACTILOGRAF TR. II	M	1
LXI. CENTRUL DE SANATATE MINTALA			8
1558	MEDIC SEF CENTRU GR I	S	1
1559	MEDIC SPECIALIST	S	1
1560	PSIHOLOG PRACTICANT	S	1
1561	SOCIOLOG	S	1
1562	ASISTENT MEDICAL PR	PL	1
1563-1564	ASISTENT MEDICAL	PL	2
1565	REGISTRATOR MEDICAL	M	1
LXII. CENTRUL DE SANATATE MINTALA - COPII			7
1566	MEDIC PRIMAR	S	1
1567	MEDIC SPECIALIST	S	1
1568	LOGOPED	S	1
1569	PSIHOLOG PR	S	1
1570	ASISTENT MEDICAL PR	PL	1
1571-1572	ASISTENT MEDICAL	PL	2
LXIII. CABINET MEDICINA SPORTIVA			3
1573	MEDIC SPECIALIST	S	1
1574	PROFESOR PR	SSD	1
1575	ASISTENT MEDICAL PR	PL	1
LXIV. DISPENSAR T.B.C. cu radiologie, cab. consultatii, cab. asistente teren, registratura si fisier			14
1576-1577	MEDIC PRIMAR	S	2
1578	MEDIC REZIDENT AN I	S	1
1579-1582	ASISTENT MEDICAL PR	PL	4
1583	ASISTENT MEDICAL	PL	1
1584	REGISTRATOR MEDICAL PR	M	1
1585-1586	SORA MEDICALA PR	M	2
1587-1588	INGRIJITOARE	G	2
1589	SOFER TR. II	M	1
LXV. DISPENSAR T.B.C. NEGRESTI			3
1590	MEDIC REZIDENT AN I	S	1
1591	ASISTENT MEDICAL	S	1
1592	INGRIJITOARE	G	1
LXVI. SERVICIUL JUDETEAN DE MEDICINA LEGALA			31
1593	MEDIC SEF SERV, GR.II	S	1
1594-1596	MEDIC PRIMAR	S	3
1597	MEDIC SPECIALIST	S	1
1598	MEDIC REZIDENT AN I	S	1
1599	BIOLOG	S	1

1600-1601	CHIMIST PR	S	2
1602	PSIHOLOG	S	1
1603-1607	ASISTENT MEDICAL PR	PL	5
1608-1609	ASISTENT MEDICAL	PL	2
1610-1611	ASISTENT MEDICAL DEB.	PL	2
1612-1613	AUTOPSIER PRINCIPAL	M	2
1614-1615	AUTOPSIER	M	2
1616	AUTOPSIER DEB.	M	1
1617-1621	INGRIJITOARE	G	5
1622-1623	BRANCARDIER	G	2
LXVII. COMPARTIMENT MEDICI REZIDENTI- MEDICINA DE FAMILIE			9
1624-1630	MEDIC REZIDENT AN II	S	7
1631-1632	MEDIC REZIDENT AN III	S	2

