

ROMÂNIA
JUDEȚUL VASLUI
CONSILIUL JUDEȚEAN

HOTĂRÂREA NR. 85 /2010

privind aprobarea structurii organizatorice și a statului de funcții al personalului din cadrul Bibliotecii Județene „Nicolae Milescu Spătarul” Vaslui

având în vedere expunerea de motive a președintelui Consiliului Județean Vaslui privind propunerea de aprobarea structurii organizatorice și a statului de funcții al personalului din cadrul Bibliotecii Județene „Nicolae Milescu Spătarul” Vaslui;

având în vedere adresa Instituției Prefectului județului Vaslui nr. 4741/14.07.2010 prin care se comunica numărul maxim de posturi calculat conform O.U.G. nr. 63/2010;

având în vedere prevederile art. VI din O.U.G. nr. 63/2010 pentru modificarea și completarea Legii nr. 273/2006 privind finanțele publice locale, precum și pentru stabilirea unor măsuri financiare;

având în vedere prevederile din Legea bibliotecilor nr. 334/2002 republicată, cu modificările și completările ulterioare;

în temeiul art. 91 alin 1 lit. „a”, alin 2 lit. „c” și a art. 97 din Legea nr. 215/2001 privind administrația publică locală, republicată, cu modificările și completările ulterioare;

Consiliul Județean Vaslui,

HOTĂRĂȘTE:

Art.1. – Se aprobă Organigrama Bibliotecii Județene „Nicolae Milescu Spătarul” Vaslui, conform anexei nr.1.

Art.2. – Se aprobă Statul de funcții al personalului din cadrul Bibliotecii Județene „Nicolae Milescu Spătarul” Vaslui, conform anexei nr.2.

Art.3. – Anexele nr.1-2 fac parte integrantă din prezenta hotărâre.

Art.4. – La data intrării în vigoare a prezentei, Hotărârea Consiliului Județean Vaslui nr.78/2007, cu modificările ulterioare, se abrogă.

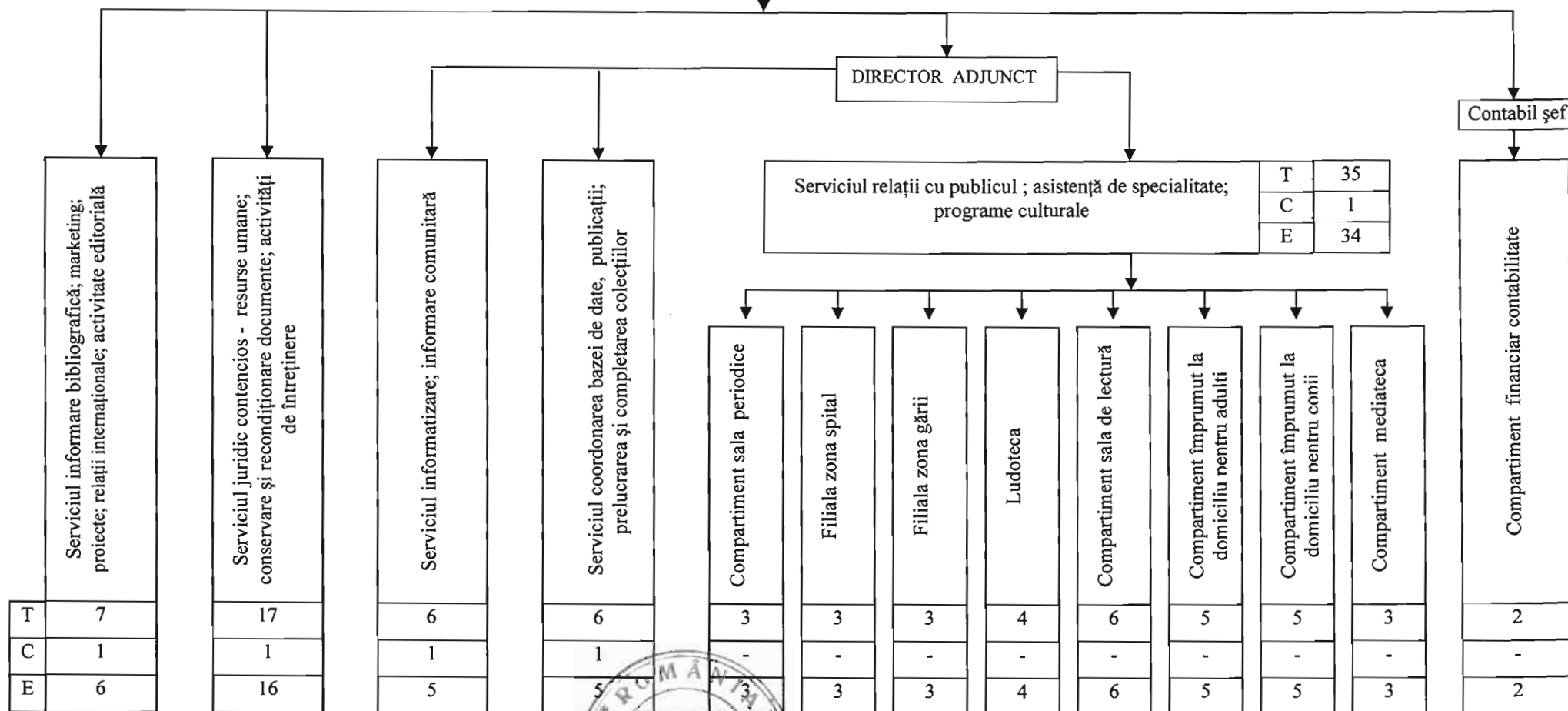
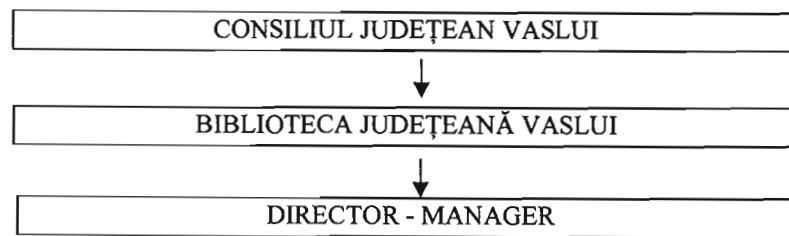
Vaslui, 30 iulie 2010

PREȘEDINTE,
Vasile Mihalachi

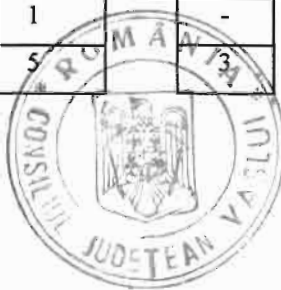


Contrasemnează:
Secretarul județului Vaslui,
Gheorghe Stoica

TOTAL PERSONAL	PERSONAL CONDUCERE	PERSONAL EXECUȚIE
76	8	68



T - TOTAL
C - CONDUCERE
E - EXECUȚIE



STAT DE FUNCȚII

al personalului din cadrul Bibliotecii Județene "Nicolae Milescu Spătarul" Vaslui

Nr. Crt.	Denumirea compartimentului și funcției	Nr. Posturi	Nivel studii	Gr./Tr.
CONDUCEREA BIBLIOTECII = 3				
1	Director - manager	1	S	
2	Director adjunct	1	S	
3	Contabil șef	1	S	
SERVICIUL INFORMARE BIBLIOGRAFICĂ ; MARKETING; PROIECTE; RELAȚII INTERNAȚIONALE; ACTIVITATE EDITORIALĂ = 7				
4	Șef serviciu	1	S	
5-6	Bibliotecar	2	S	IA
7-8	Bibliotecar	2	S	I
9	Bibliotecar	1	S	II
10	Bibliotecar	1	S	debutant
SERVICIUL JURIDIC CONTENCIOS – RESURSE UMANE; CONSERVARE ȘI RECONDIȚIONARE DOCUMENTE; ACTIVITĂȚI DE ÎNTREȚINERE;= 17				
11	Șef serviciu	1	S	
12-13	Consilier juridic	2	S	IA
14	Economist	1	S	II
15	Conservator	1	S	I
16	Restaurator	1	S	I
17	Conservator	1	S	II
18-19	Conservator	2	M	I
20-25	Îngrijitor	6	-	-
26	Șofer	1	-	I
27	Muncitor calificat	1	-	III
SERVICIUL INFORMATIZARE, INFORMARE COMUNITARĂ= 6				
28	Șef serviciu	1	S	
29	Analist, inginer sistem	1	S	II
30	Analist, inginer sistem	1	S	debutant
31	Bibliotecar	1	S	I
32	Bibliotecar	1	S	II
33	Bibliotecar	1	S	Debutant
SERVICIUL COORDONAREA BAZEI DE DATE, PUBLICAȚII, PRELUCRAREA ȘI COMPLETAREA COLECȚIILOR= 6				
34	Șef serviciu	1	S	
35-36	Bibliotecar	2	S	IA
37	Bibliotecar	1	S	I
38	Bibliotecar	1	S	II
39	Bibliotecar	1	SSD	I
SERVICIUL RELAȚII CU PUBLICUL; ASISTENȚĂ DE SPECIALITATE PROGRAME CULTURALE = 35				
40	Șef serviciu	1	S	

41	Bibliotecar	1	S	IA
42	Bibliotecar	1	S	II
COMPARTIMENT SALA PERIODICE=3				
43	Bibliotecar	1	S	IA
44	Bibliotecar	1	S	I
45	Bibliotecar	1	S	II
FILIALĂ ZONA SPITAL=3				
46-47	Bibliotecar	2	S	II
48	Bibliotecar	1	S	debutant
FILIALĂ ZONA GĂRII=3				
49-50	Bibliotecar	2	S	II
51	Bibliotecar	1	S	debutant
LUDOTECA= 4				
52-55	Bibliotecar	4	S	II
COMPARTIMENT SALA DE LECTURĂ =6				
56-58	Bibliotecar	3	S	IA
59-60	Bibliotecar	2	S	II
61	Bibliotecar	1	M	II
COMPARTIMENT ÎMPRUMUT LA DOMICILIU PENTRU ADULȚI=5				
62	Bibliotecar	1	S	IA
63-64	Bibliotecar	2	S	I
65-66	Bibliotecar	2	SSD	I
COMPARTIMENT ÎMPRUMUT LA DOMICILIU PENTRU COPII=5				
67	Bibliotecar	1	S	IA
68-69	Bibliotecar	2	S	II
70	Bibliotecar	1	SSD	I
71	Bibliotecar	1	PL	I
COMPARTIMENT MEDIATECĂ=3				
72-73	Bibliotecar	2	S	IA
74	Bibliotecar	1	S	I
COMPARTIMENT FINANCIAR-CONTABILITATE = 2				
75	Contabil / referent	1	M	IA
76	Casier	1	M	I